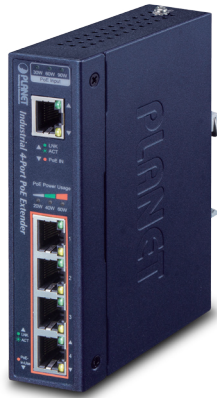


# 産業用1ポート802.3btPoE ++から4ポート802.3af /ギガビットPoEエクステンダー

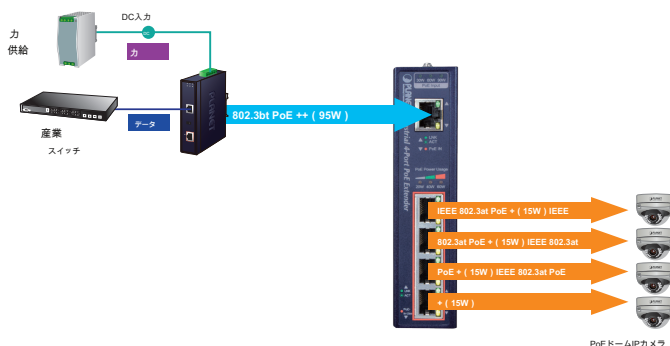
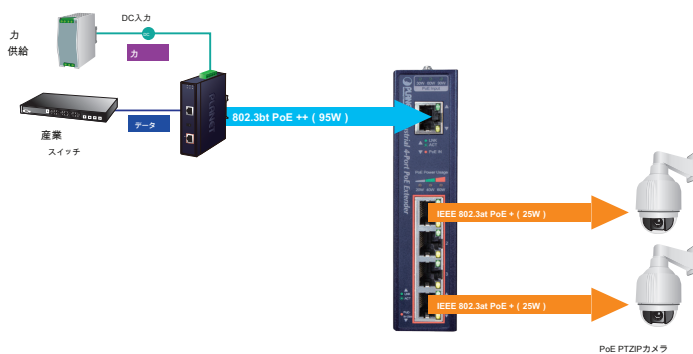


## 長距離用のPoEソリューション

PLANET IPOE-E174は、ポイントツーマルチポイントPoEアプリケーション用に特別に設計された産業用1ポート802.3bt PoE ++から4ポート802.3af /ギガビットPoEエクステンダーです。IPOE-E174は、802.3bt PoE ++入力ポートから最大95ワットのPoE電力を取得でき、4つのPoE出力に対して最大75ワットのPoE電力パケットを供給します。

ポート、両方の範囲を拡張します ギガビットイーサネットデータ そして IEEE 802.3at Power

イーサネット経由 標準の100m ( 328フィート ) 以上の猫。最大4台の受電装置 ( PD ) に同時に電力を供給できる200mまでの5 / 5e / 6UTPケーブル。IPOE-E174は、ケーブルを追加することなくPoEポートを追加するためのシンプルなソリューションを提供し、外部電源アダプターを必要とせずに、より柔軟なネットワークアプリケーションを実現します。



## 物理ポート

•5つの10/100 / 1000BASE-T ギガビットRJ45インターフェース

-1ポートデータ+電源入力

-4ポートデータ+電力出力

## Power over Ethernet

.. 1ポートデータ+電源入力

- 802.3bt Power over Ethernet PlusPlusエンドスパンおよびミッドスパンPDに準拠

- IEEE 802.3at Power over EthernetPlusエンドスパン/ミッドスパンPDに準拠

-最大95ワットのPoE入力電力をサポート

.. 4ポートデータ+電力出力

- IEEE 802.3af / at PoE / エンドスパンPSEに準拠

-最大4つのIEEE 802.3af / atデバイスに電力を供給

-各PoEポートで最大30ワットのPoE電力をサポート

-受電装置 ( PD ) を自動検出

.. PoEの範囲をさらに100メートル ( 328フィート ) に拡張します。

.. 両方のイーサネットを転送します データ そして PoE リモートデバイスへの電力

## レイヤー2の機能

•ワイヤスピードフィルタリングと転送速度を備えたストアアンドフォワードモードを備えています

•アドレスルックアップエンジンを統合し、2Kの絶対MACアドレスをサポートします

•1000Mbpsデュプレックスモードでの9Kジャンボフレームのサポート

•自動アドレス学習とアドレスエージング

## 産業用ケースと設置

•IP30メタルケース

•DINレールと壁取り付けの設計

•6000VDCイーサネットESD保護をサポート

•-40〜75°Cの動作温度

•設置に外部電源ケーブルは必要ありません

•プラグ&プレイインストール

**環境的に強化された設計**

工業用グレードのIP30金属ケースを備えたIPOE-E174は、通常、プラントの床や縁側の交通管制キャビネットに見られる電磁干渉や激しい電気サージに対して高レベルの耐性を提供します。-からの温度範囲で動作できること 40~75°C、IPOE-E174は、ほとんどすべての困難な環境に配置できます。



**リアルタイムPoE使用のためのインテリジェントLEDインジケータ**

IPOE-E174は、高度なLED表示により、ユーザーがPoE電力使用量の現在のステータスを簡単に監視するのに役立ちます。パーセンテージで示される「PoE電力使用量」と呼ばれるIPOE-E174のフロントパネルには、3つのLEDがあります。20、40そして60ワットのPoE電力使用量。これらのLED表示により、IPOE-E174のPoE電力状態を効率的に監視できます。



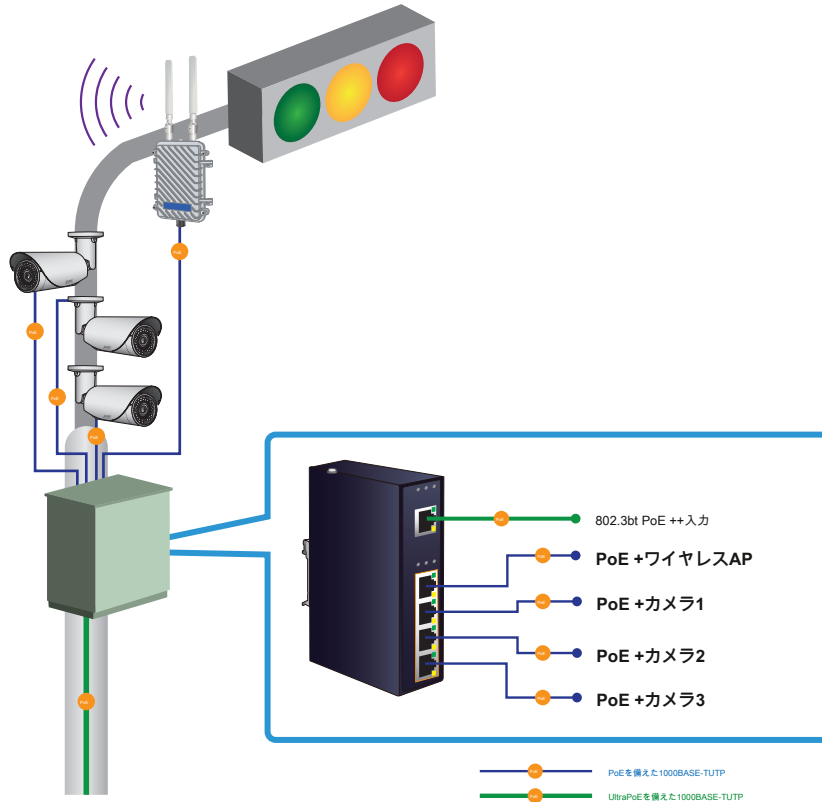
**プラグアンドプレイ、簡単なケーブル設置**

IPOE-E174は、プラグアンドプレイを使用して簡単にインストールできます。電源装置 (PSE) とPDの間で使用されます。IPOE-E174は、データ転送パフォーマンスに影響を与えることなくPDに電力を注入します。IPOE-E174は、PoEの標準範囲を100メートルから200メートルに倍増するための費用効果が高く迅速なソリューションを提供します。IPOE-E174は、5つのRJ45ポートを含むコンパクトなボックスで設計されています。PoE入力 ポートは次のように機能します PoE ( データおよび電源 ) 入力 および4 " PoE出力" 反対側のポートは次のように機能します PoE ( データおよび電力 ) 出力。 「 PoE出力」 ポートは、DC電圧がCatを介して送信されるパワーインジェクターでもあります。5 / 5e / 6ケーブル、およびデータと電力はPSEとPDの間で同時に転送されます。

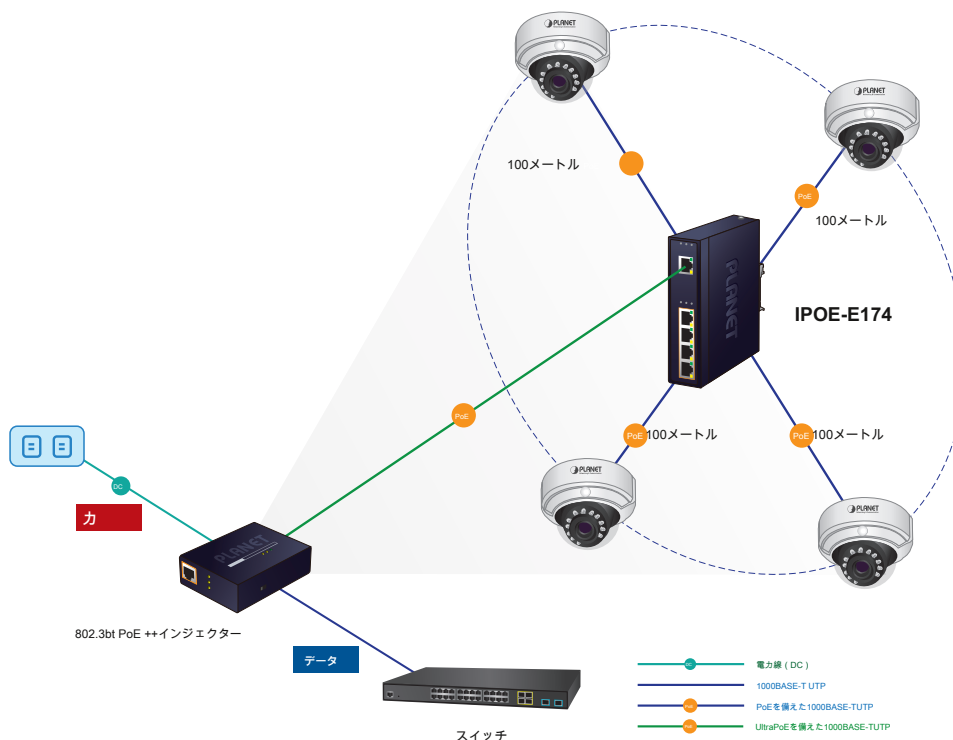
## アプリケーション

### マルチパワーデバイス用の1つの電源

100メートルのケーブルは、幅広いIP監視展開に十分な長さですか？答えは確かにそうではありません。PLANET IPOE-E174は、IPカメラが遠隔地に設置されているIP監視のメリットを実現するために、ケーブル距離の制限を気にせずに、すでに設定されているネットワークを拡張するのに非常に役立ちます。対照的に、従来のネットワークにはネットワーク拡張の柔軟性がありません。



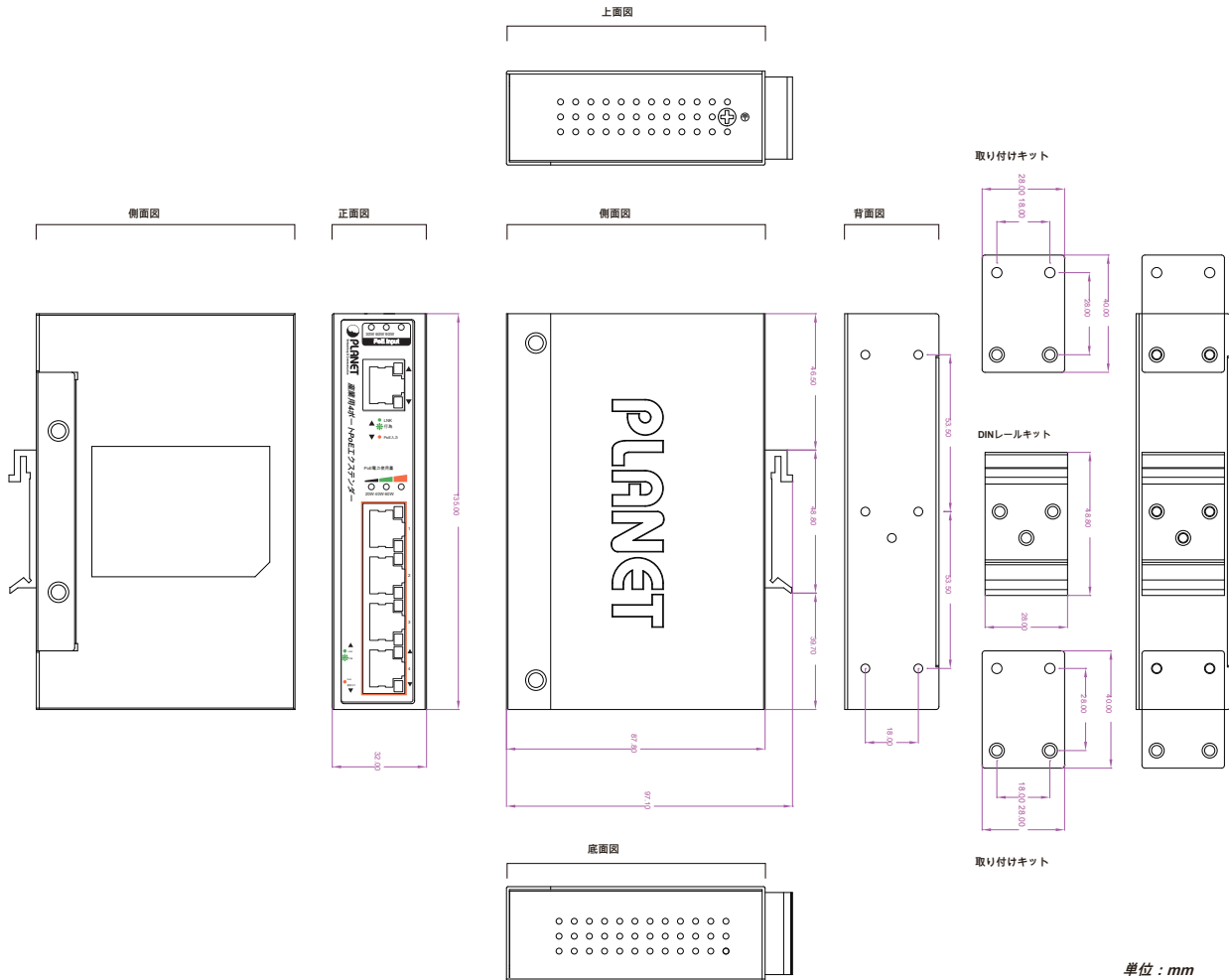
IPOE-E174産業用1ポート802.3btPoE ++から4ポート802.3af / atギガビットPoEエクステンダーは、インストール時間がほとんど必要なく、802.3btなどの電源デバイスからの標準RJ45ケーブルを使用した追加のセットアップやプログラミングも必要ありません。PoE ++インジェクターは802.3btPoE ++電力をIPOE-E174に供給し、IEEE 802.3af / atPoE規格に準拠した4つの受電装置の電力を変換します。つまりIPカメラやワイヤレスアクセスポイント用の追加の電源アダプターは必要ありません。



## 製品仕様

モデル	IPOE-E174
<b>ハードウェア仕様</b>	
データレート	10/100 / 1000Mbps
ネットワークコネクタ	<p>ポート内のPoE</p> <ul style="list-style-type: none"> <li>-802.3bt PoE ++を備えた1x 10/100 / 1000BASE-Tイーサネット「データ+ DC」に</li> <li>-自動MDI / MDI-X、自動ネゴシエーションRJ45コネクタ</li> </ul> <p>PoE出力ポート</p> <ul style="list-style-type: none"> <li>-IEEE 802.3af / atPoEを備えた4x 10/100 / 1000BASE-Tイーサネット「データ+ DC」アウト</li> <li>-自動MDI / MDI-X、自動ネゴシエーションRJ45コネクタスタアアンドフォワードスイッチアーキテクチャ</li> </ul>
スイッチアーキテクチャ	
MACアドレステーブル	自動学習機能付き2KMACアドレステーブル10Gbps
スイッチファブリック	
スイッチスループット	7.44Mpps @ 64Bytes
フロー制御	全二重のIEEE802.3xボーズフレーム半二重の背圧
ジャンプフレーム	9Kバイト
ESD保護	<p>エア8KVDC</p> <p>6KVDCにお問い合わせください</p>
サージ保護	6KV
エンクロージャー	IP30メタルケース
インストール	DINレールキットと壁取り付け耳32x 87.8
寸法 ( W x D x H ) 重量	<p>x 135 mm</p> <p>430g</p>
消費電力	<p>5.6ワット/19.11BTU ( 電源オン )</p> <p>6.5ワット/22.18BTU ( PoE機能なしの全負荷 )</p> <p>82.3ワット/280.82BTU ( PoE機能を備えた全負荷 )</p>
<b>Power over Ethernet</b>	
PoE標準	<p>ポートのPoE</p> <ul style="list-style-type: none"> <li>-IEEE 802.3bt PoE ++タイプ4標準PD</li> <li>-PoH ( Power over HDBASE-T )</li> <li>-IEEE 802.3at PoE +エンドスパンミッドスパンPD</li> </ul> <p>PoE出力ポートごと</p> <p>IEEE 802.3at Power over EthernetPlusエンドスパンPSE</p>
PoE電源	<p>ポートのPoE</p> <p>DC 50~57V、最大 95ワット</p> <p>PoE出力ポートごと</p> <p>44~55V DC、最大 30.8ワット</p>
電源ピンの割り当て	<p>ポートのPoE</p> <p>1/2 (-)、3/6 (+)、4/5 (+)、7/8 (-) または 1/2 (+)、3/6 (-)、4/5 (+)、7/8 (-)</p> <p>PoE出力ポートごと</p> <p>1/2 (+)、3/6 (-)</p>
PoEパワーバジェット	<p>75ワット ( 最大 ) @ 802.3bt PoE ++タイプ4入力60ワット ( 最大 ) @ 802.3bt PoE ++タイプ3入力75ワット ( 最大 ) @ PoE入力</p> <p>25ワット ( 最大 ) @ 802.3at PoE +入力</p>
<b>規格への適合</b>	
企業コンプライアンス	FCCパート15クラスA、CEIEC600
安定性テスト	<p>68-2-32自由落下</p> <p>IEC60068-2-27シヨック</p> <p>IEC60068-2-6振動</p>
標準への準拠	<p>IEEE802.3イーサネット</p> <p>IEEE802.3uファストイーサネットIEEE802.3</p> <p>abギガビットイーサネットIEEE802.3xフロー制御</p> <p>IEEE 802.3af Power over Ethernet IEEE 802.3at Power over Ethernet Plus IEEE 802.3bt Power over Ethernet Plus Plus IEEE 802.3az Energy Efficient Ethernet ( EEE )</p>
<b>環境</b>	
動作温度	<p>温度 : -40~75°C</p> <p>相対湿度 : 5~95% ( 結露しないこと ) 温度 : -40~85°C</p>
保管温度	相対湿度 : 5~95% ( 結露しないこと )

寸法



単位：mm

注文情報

IPOE-E174	1ポート802.3btPoE ++から4ポート802.3af /ギガビットPoEエクステンダー
-----------	---

関連製品

IGS-6325-8UP2S2X	産業用L38ポート10/100 / 1000T 802.3bt PoE +2ポート100 / 1000X SFP +2ポート10GSFP +マネージドイーサネットスイッチ産業用L38ポート10/100 / 100
IGS-6325-8UP2S	0T 802.3bt PoE +2ポート100 / 1000X SFP +マネージドイーサネットスイッチ
IGS-5225-4UP1T2S	産業用L2 + 4ポート10/100 / 1000T 802.3bt PoE +1ポート10/100 / 1000T +2ポート100 / 1000XSFPマネージドスイッチ産業用シングルポート10/100 / 1
IPOE-171-95W	000Mbps 802.3bt PoE ++インジェクター ( 95ワット、 - 40~75°C、 12~48V DC ) 産業用シングルポート10/100 / 1000Mbps 802.3bt PoE ++インジェク
IPOE-171-60W	ター ( 60ワット、 -40~75°C ) 産業用2ポート100 / 1000XSFPから1ポート10/100 / 1000T 802.3bt PoE ++メディアコンバーター産業用2ポート100 / 10
IGUP-1205AT	00XSFPから2ポート10/100 / 1000T 802.3bt PoE ++メディアコンバーター産業用1ポート100 / 1000XSFPから1ポート10/100 / 1000T 802.3bt PoE ++メ
IGUP-2205AT	ディアコンバーター
IGUP-805AT	
IGS-5225-8P2T2S	L2 +産業用8ポート10/100 / 1000T 802.3at PoE +2ポート10/100 / 1000T +2ポート100 / 1000XSFPマネージドイーサネットスイッチ
IGS-4215-8P2T2S	産業用8ポート10/100 / 1000T 802.3at PoE +2ポート10/100 / 1000T +2ポート100 / 1000XSFPマネージドスイッチ産業用2ポート10/100 / 1000T 802
IPOE-260シリーズ	.3at PoE +インジェクターハブ
IPOE-162S	産業用IEEE802.3atギガビットハイパワーオーバーイーサネットスプリッター8ポートギガビット802.3
UPOE-800G	btPoE ++マネージドインジェクターハブ ( 400ワット ) 16ポートギガビット802.3bt PoE
UPOE-1600G	++マネージドインジェクターハブ ( 600ワット ) 24ポートギガビット802.3bt PoE
UPOE-2400G	++マネージドインジェクターハブ ( 800ワット )

PLANET Technology Corporation

11F.、No.96、Minquan Rd.、Xindian Dist.、新北市  
231、台湾 ( ROC )

Tel : 886-2-2219-9518

Eメール : sales@planet.com.tw

ファックス : 886-2-2219-9528

www.planet.com.tw



IPOE-E174

PLANETは、事前の通知なしに仕様を変更する権利を留保します。すべてのブランド名および商標は、それぞれの所有者に帰属します。Copyright©2020  
PLANET Technology Corp.無断複写・転載を禁じます。