

8ポート802.3atPoE +2ポート10GSFP +を備えたワイヤレスAPマネージドスイッチ



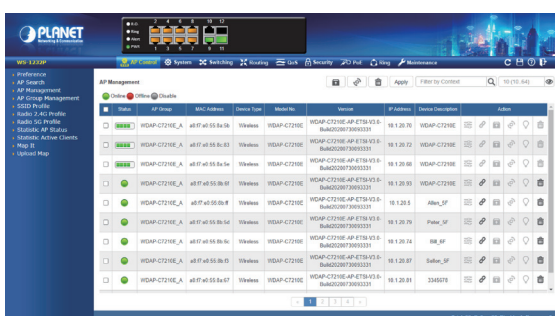
PoEを使用したワイヤレス管理ソリューション

強化されたワイヤレスAPマネージドスイッチであるPLANETWS-1232Pは、スマートAP制御、レイヤー3 OSPF /スタティックルーティングそしてインテリジェントPoE機能にホテル、別荘、リゾート、公共エリアなどの中小規模のワイヤレスネットワーク環境で、サービスプロバイダーとITマネージャーがすべてのワイヤレスAPを同時に制御できるようにします。WS-1232Pは、IPv6 / IPv4デュアルスタック管理と組み込みのL2 / L4ギガビットスイッチングエンジンを提供し、最大8つの10/100 / 1000BASE-Tポートを備えています。36ワット802.3atPoE +、2つの追加のギガビット銅線ポートとさらに2つの追加 1 / 2.5 / 10ギガビットBASE-XSFP +ファイバースロットこれは間違いなく、Power overEthernetネットワークソリューションを備えた迅速で安全かつ費用効果の高いAP制御を企業に提供します。



数分以内にAPクラスターを管理するための5つのステップ

WS-1232Pは、簡単に設定できるユーザーフレンドリーなWebGUIを提供します。PLANET Smart APシリーズの集中管理機能を備えており、ワイヤレスSSID、無線帯域、およびセキュリティ設定用に各APを手動で構成する必要はありません。5段階の構成プロセスにより、ワイヤレスプロファイルのさまざまな目的を複数のAPまたはAPグループに同時に配信して、展開の時間、労力、およびコストを最小限に抑えることができます。



物理ポート

- 8ポート10/100 / 1000BASE-T 36WPoEインジェクター付き
- 2ポート10/100 / 1000BASE-T RJ45銅
- 2ポート1 / 2.5 / 10G BASE-X SFP +
- スイッチの基本的な管理とセットアップのためのRS232RJ45コンソールインターフェイス

無線LANAP管理

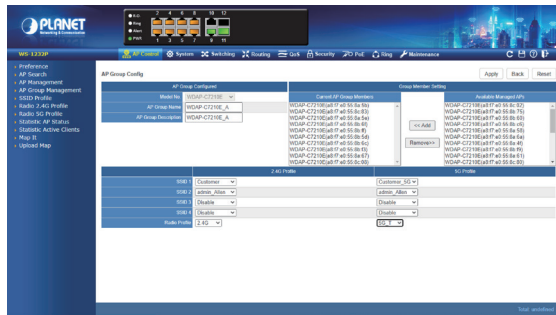
- .. ダッシュボード：システムとワイヤレスネットワークのステータスを一目で確認できます
- .. AP検出：管理対象LAN上の管理対象APを検出するための1つのキー
- .. カスタマイズされたプロファイル：複数のワイヤレスプロファイルの作成とメンテナンスが可能
- .. 自動プロビジョニング：ワンクリックでマルチAPプロビジョニング
- .. クラスタ管理：高密度AP管理を簡素化しますゾーンプラン：実際の信号カバレッジでAP展開を最適化します
- .. 分析：リアルタイムのAPステータス監視
- .. スケーラビリティ：無料のシステムアップグレードとAPファームウェアの一括アップグレード機能

Power over Ethernet

- .. 最大8ポートのIEEE802.3af / 802.3atデバイスに電力が供給されていますPoE電力をサポートします各PoEポートで最大36ワット電力供給されたデバイス (PD) を自動検出します
- .. 回路保護により、ポート間の電力干渉を防止最大100メートルのリモート給電
- .. PoE管理機能
 - トータルPoEパワーバジェット制御
 - ポートごとのPoE機能の有効化/無効化
 - PoE管理モード制御
 - PoEポートの給電の優先順位
 - PoEポートごとの電力制限
 - PD分類の検出
- .. インテリジェントPoE機能
 - 温度しきい値制御
 - PoE使用しきい値制御
 - PDライブチェック
 - PoEスケジュール

レイヤー2の機能

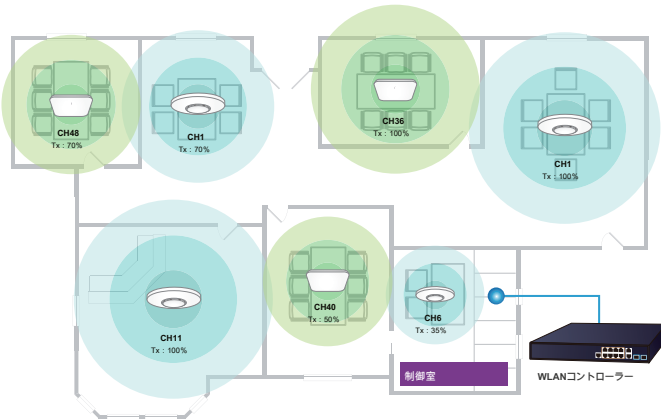
- バックプレッシャ (半二重) およびIEEE 802.3xポーズフレームフロー制御 (全二重) によるパケット損失を防止します



マップを介したWi-Fi信号の視覚化

フロアマップをインポートし、フィールド展開に従って各APまたはAPグループを特定することで、オンサイトサポートと監視の時間とコストを節約できます。リアルタイムのAPステータスを表示し、その信号ヒートマップは実際のカバレッジを反映することができ、管理者が隣接するAPのオーバーラップをいつでも微調整してワイヤレスネットワークのパフォーマンスを最適化するのに役立ちます。

マップを介したWi-Fi信号の視覚化



最大のスケラビリティとさまざまなスマートAPとの互換性

さまざまなビジネスニーズを満たすために、WS-1232Pは最大のスケラビリティを提供し、天井マウント、壁マウント、壁内、産業用、シングルバンド、デュアルなど、屋内から屋外までの10を超えるモデルのスマートAPと互換性があります。さまざまな環境に適応できる帯域および高電力アクセスポイント。



大量伝送用の10Gbpsイーサネットアップリンク

帯域幅に関しては、WS-1232Pは巨大なネットワークトラフィックを軽減するために10Gbpsアップリンクポートを提供します。WS-1232Pの各10GSFP+スロットは トリプル

速度そして 10GBASE-SR / LR、1000BASE-SX / LXまたは2500BASE-X。 その10Gでイーサネットリンク機能により、管理者は、ネットワークを効率的に拡張するために必要な伝送距離または伝送速度に応じて、適切なSFP / SFP+トランシーバーを柔軟に選択できるようになりました。WS-1232Pは、より広い帯域幅と強力な処理能力を提供して、集中管理をより効率的にします。

.. ストアアンドフォワードアーキテクチャとラント/ CRCフィルタリングの高性能により、誤ったパケットが排除され、ネットワーク帯域幅が最適化されます。

.. ストームコントロールのサポート

-ブロードキャスト/マルチキャスト/不明なユニキャスト

.. サポート VLAN

- IEEE802.1Qタグ付きVLAN

-4094個のVLANIDのうち、最大4KのVLANグループ

-プロバイダブリッジングをサポート (VLAN Q-in-Q、IEEE 802.1ad)

-プライベートVLANエッジ (PVE)

-プロトコルベースのVLAN

-MACベースのVLAN

-音声VLAN

.. スパニングツリープロトコルをサポート

-STP、IEEE802.1Dスパニングツリープロトコル

-RSTP、IEEE802.1w高速スパニングツリープロトコル

-MSTP、IEEE 802.1sマルチスパニングツリープロトコル、VLANごとのスパニングツリー

-BPDUガード

•サポート リンクアグリゲーション

- 802.3adリンク集約制御プロトコル (LACP)

-Ciscoイーサチャネル (スタティックトランク)

-最大6つのトランクグループ、トランクグループごとに最大4つのポート

-最大44Gbpsの帯域幅 (全二重モード)

•ポートミラーを提供します (多対1)

•特定のポートの着信または発信トラフィックを監視するためのポートミラーリング

•ブロードキャストループを回避するためのループ保護

•ERPS (イーサネットリング保護スイッチング) をサポートします

レイヤー3IPルーティング機能

•最大128の静的ルートとルート要約をサポートします

•IP動的ルーティングプロトコルはOSPFv2をサポートします

•ルーティングインターフェイスは、VLANごとのルーティングモードを提供します

サービスの質

.. ポート帯域幅制御ごとの入力シェイパーと出力レート制限

.. すべてのスイッチポートに8つのプライオリティキュートラフ

.. イック分類

- IEEE 802.1p CoS

-IPv4 / IPv6/パケットのTOS / DSCP / IP優先順位

-IP TCP / UDPポート番号

-典型的なネットワークアプリケーション

.. 厳格な優先順位と加重ラウンドロビン (WRR) CoSポリシー

.. 各ポートでQoSおよび入力/出力帯域幅制御をサポートします

独自のPoE管理機能

WS-1232Pには、L2/L4ギガビットスイッチングエンジンと36ワット802.3atPoE+を備えた8つの10/100/1000BASE-Tポートが組み込まれており、さまざまな種類のPoEで最大240Wの総電力バジェットがあります。アプリケーション。デュアルバンドまたは高消費電力の屋外ハイパワーAP/CPEを含むPoEWi-Fiアクセスポイントの電力要件を完全に満たします。WS-1232Pは、安定した信頼性の高いワイヤレスAP動作のためのマネージドPoEスイッチとして、次のインテリジェントPoE管理機能を備えています。

- PDライブチェック
- 定期的な電力リサイクル
- SMTP/SNMPトラップイベントアラート
- PoEスケジュール

インテリジェントなPoE管理機能



PoEスケジュール



PDライブチェック



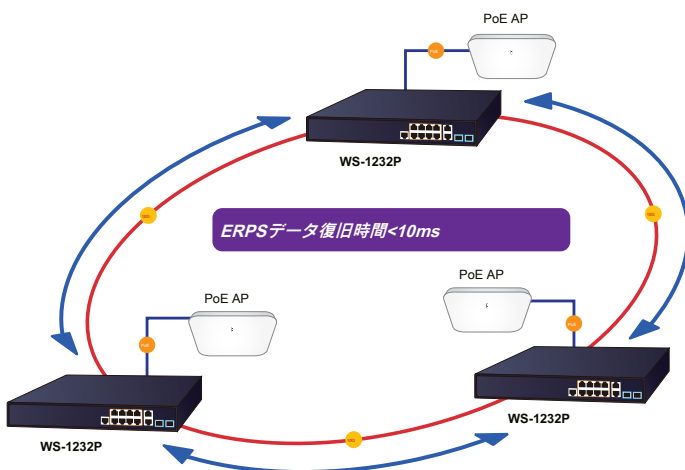
予定
電力リサイクル



PoEの使用

レイヤー3ルーティングサポート

WS-1232Pを使用すると、管理者は、レイヤー3 IPv4 / IPv6 VLAN静的ルーティングを手動で構成することにより、ネットワーク効率を簡単に向上させることができます。OSPFv2 (Shortest Path First) 設定を自動的に開きます。OSPFは、リンク状態に基づく自律システムの内部動的ルーティングプロトコルです。このプロトコルは、レイヤ3スイッチ間でリンク状態を交換することによってリンク状態のデータベースを作成し、Shortest Path Firstアルゴリズムを使用してそのデータベースに基づいてルートテーブルを生成します。



IPv4 / IPv6デュアルスタック管理ネットワーク

WS-1232Pは、IPv4 / IPv6 VLANルーティング機能を提供します。これにより、安全性が高く、柔軟な管理と、よりシンプルなネットワークアプリケーションを実現するために、さまざまなVLANとさまざまなIPアドレスをクロスオーバーできます。WS1232Pは、IPv6 / IPv4プロトコルのサポートとユーザーフレンドリーな管理インターフェイスを備えているため、システムインテグレーターがネットワークインフラストラクチャをIPv4からIPv6ネットワークに移行するための最良の選択肢です。また、ISPがIPv6 FTTHエッジネットワークを確立していても、SMBが最小の投資でIPv6時代に踏み出し、ネットワーク設備を交換する必要がないようにします。

- ・スイッチポートのトラフィックポリシングポリシー
- ・DSCPリマーカーキング

マルチキャスト

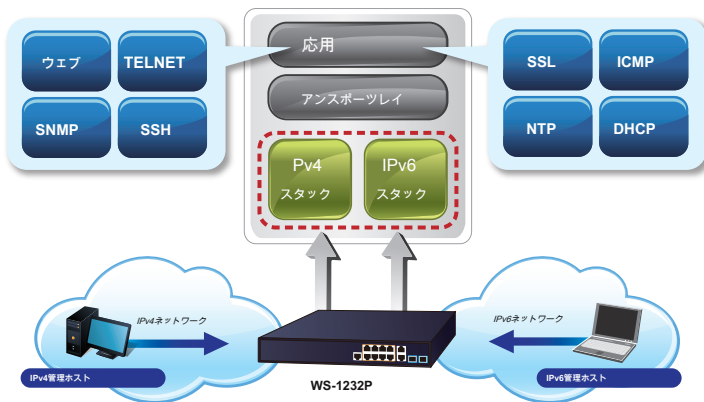
- ・IPv4IGMPスヌーピングv1、v2、およびv3をサポートします
- ・IPv6MLDスヌーピングv1およびv2をサポートします
- ・クエリアモードのサポート
- ・IGMPスヌーピングポートフィルタリング
- ・MLDスヌーピングポートフィルタリング
- ・マルチキャストVLAN登録 (MVR) のサポート

セキュリティ

- .. 認証
 - IEEE802.1xポートベース/ MACベースのネットワークアクセス認証
 - RADIUSサーバーと連携するための組み込みRADIUSクライアント
 - TACACS+ログインユーザーが認証にアクセスします
 - RADIUS / TACACS +ユーザーが認証アクセス制御リストにアクセスする
- ..
 - IPベースのアクセス制御リスト (ACL)
 - MACベースのアクセス制御リスト送信元MAC / IP アドレスバインディング
- ..
 - 信頼できないDHCPメッセージをフィルタリングするためのDHCPスヌーピング動的ARP検査は
 - 、無効なMACアドレスからIPアドレスへのバインディングを持つARPパケットを破棄します
- ..
 - IP Source Guardは、IPスプーフィング攻撃を防止します。DoS攻撃を防
 - 御するための自動DoSルール
 - 不正侵入者を防ぐためのIPアドレスアクセス管理

管理

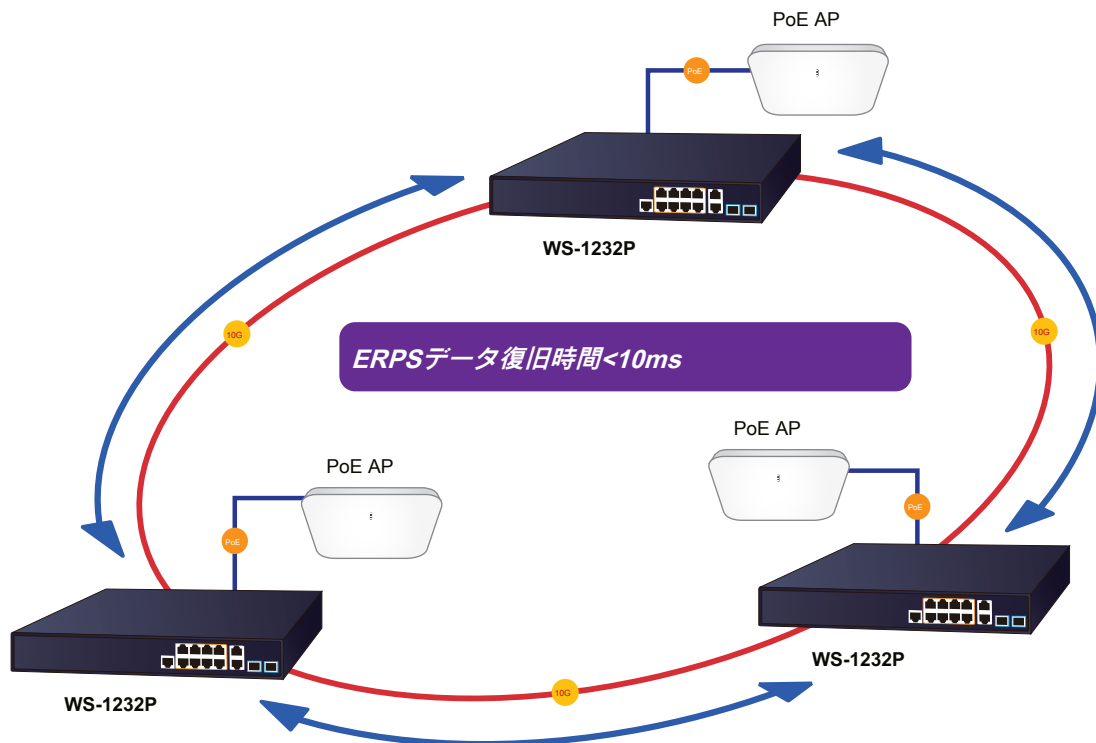
- .. IPv4およびIPv6デュアルスタック管理スイッチ管理
- .. インターフェイス
 - コンソール/ Telnetコマンドラインインターフェイス
 - Webスイッチ管理
 - SNMP v1、v2c、およびv3スイッチ管理
 - SSHv2 / TLSv1.2セキュアアクセス
- .. IPv6 IPアドレス/ NTP / DNS管理
- .. IPアドレス割り当てのための組み込みのトリビアルファイル転送プロトコル
- .. (TFTP) クライアントBOOTPおよびDHCPシステムメンテナンス
- ..
 - HTTP / TFTPを介したファームウェアのアップロード/ダウンロード
 - システムを再起動するためのリセットボタンまたは工場出荷時のデフォルトにリセット
 - デュアルイメージ
- .. DHCPリレー
- .. DHCPオプション82
- .. ユーザー特権レベルの制御



- .. NTP (ネットワークタイムプロトコル)
- .. Link Layer Discovery Protocol (LLDP) およびLLDP-MEDネットワーク診
- .. 断
 - SFP-DDM (デジタル診断モニター)
 - ICMPv6 / ICMPv4リモートping
 - ケーブル診断テクノロジーは、潜在的なケーブル接続の問題を検出して報告するメカニズムを提供します
- .. SMTP / Syslogリモートアラーム
- .. 4つのRMONグループ (履歴、統計、アラーム、およびイベント) インターフェイスのSN
- .. MPトラップリンクアップおよびリンクダウン通知システムログ
- ..
- .. 展開管理のためのPLANETSmart Discovery Utility

マネージドネットワークのより高速なリカバリのための最適な冗長リング

WS-1232Pは、冗長リングテクノロジーをサポートし、中断や外部からの侵入を防ぐための強力な迅速な自己回復機能を備えています。高度な機能を組み込んでいます ITU-T G.8032 ERPS (イーサネットリング保護スイッチング) テクノロジー、およびスバニングツリープロトコル (802.1w RSTP) を顧客のネットワークに組み込んで、過酷な環境でのシステムの信頼性と稼働時間を強化します。特定の単純なリングネットワークでは、回復時間は次のようになります。10ミリ秒未満 ネットワークをすばやく復旧し、管理ネットワークの運用を継続できるようにします。



ユーザーフレンドリーな安全管理

効率的な管理のために、WS-1232Pにはコンソール、Web、およびSNMP管理インターフェイスが装備されています。組み込みのWebベースの管理インターフェイスを備えたWS-1232Pは、使いやすく、プラットフォームに依存しない管理および構成機能を提供します。WS-1232PはSNMPをサポートしており、PLANET集中型ネットワーク管理スイートまたは、標準のSNMPv1およびv2プロトコルに基づく管理ソフトウェア。製品の学習時間を短縮するために、WS-1232PはTelnetまたはコンソールポートを介してシスコのようなコマンドを提供し、お客様はこれらのスイッチから新しいコマンドを学習する必要はありません。さらに、WS-1232Pは、サポートすることにより、リモートの安全管理を提供します SSH、SSL そして SNMPv3 各セッションでパケットの内容を暗号化できる接続。



セキュリティリスクを最小限に抑えるサイバーセキュリティネットワークソリューション

ミッションクリティカルなネットワークでスイッチ管理を保護するために含まれているサイバーセキュリティ機能は、インストールするのに実質的に労力とコストを必要としません。SSHプロトコルとSSLプロトコルの両方を利用して、高度な脅威に対する強力な保護を提供します。ネットワーク管理者は、以前よりも大幅に少ない時間と労力で、安全性の高い企業ネットワークを構築できるようになりました。

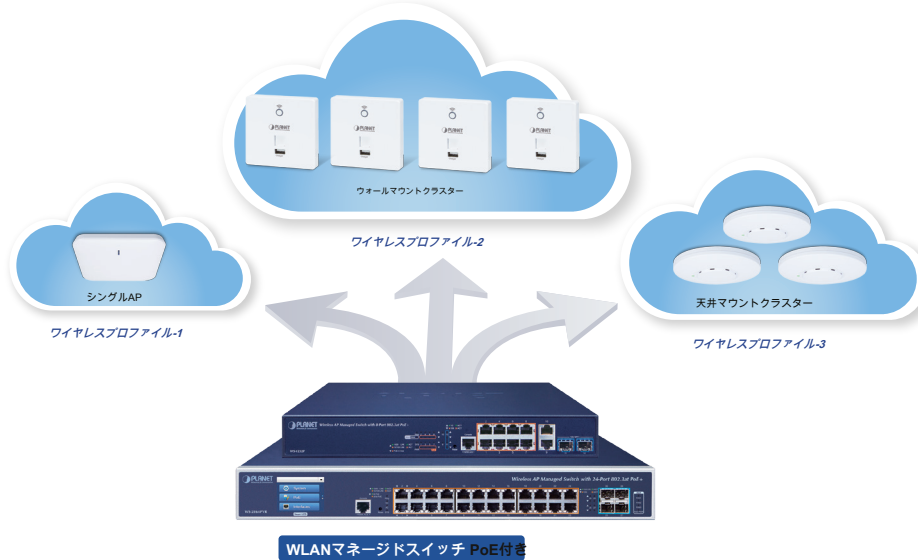


アプリケーション

企業向けの一元化されたAP管理

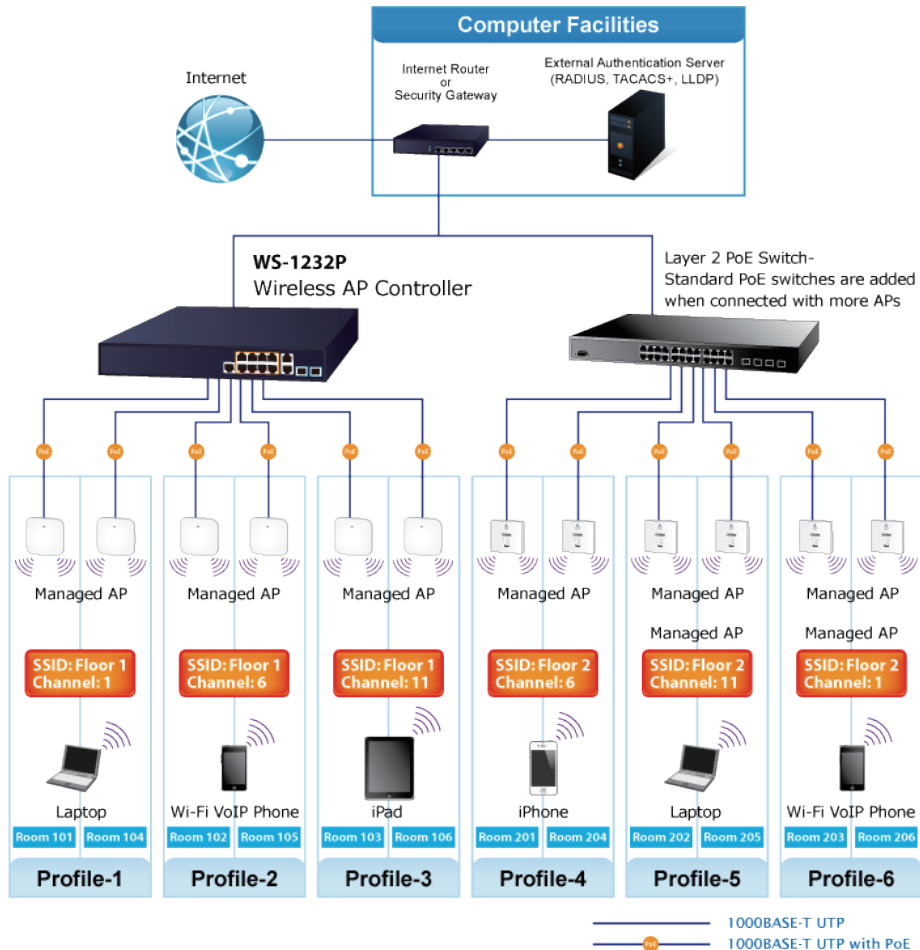
PLANET WS-1232PワイヤレスAPマネージドスイッチは、サービスプロバイダーとITマネージャーがすべてのワイヤレスAPを同時に制御するのに役立ちます。WS-1232Pを使用すると、管理者はさまざまな場所に配置されたさまざまなワイヤレスアクセスポイントを効果的に管理できます。管理者は、単一のブラウザベースのWebユーザーインターフェイスを介して、すべての管理対象APを自動的に検出、構成、更新、および監視できます。このような設計により、ワイヤレスAPを1つずつ構成する必要がなくなります。

APクラスター管理



スマートAP制御を備えた費用効果の高いPoE管理ソリューション

WS-1232Pは、8つの10/100 / 1000BASE-T PoEポート、インライン電源インターフェイス、および2つの10ギガビットSFP+インターフェイスを提供し、企業向けの安全で高効率のマネージドワイヤレスネットワークを構築できます。たとえば、RADIUSサーバーと連携して、パスワードを使用したワイヤレスユーザー認証の包括的なセキュリティを実行できます。



仕様

製品	WS-1232P		
ハードウェア仕様			
網のポート	10 x 10/100 / 1000BASE-T RJ45 Auto-MDI / MDI-Xインターフェイス (ポート-1からポート-10) 2 x 1 / 2.5 / 10G BASE-X		
SFP/ミニGBICスロット	SFPインターフェイス (ポート-11からポート-12)		
PoEインジェクターポート	ポート1からポート8までの802.3at / aPoEインジェクター機能を備えた8ポート1x RJ45シリアルポー		
コンソール	ト (115200、8、N、1)		
リセットボタン	<5秒 : システムの再起動 > 5秒 : 工場出荷時のデフォルト100~ 240V AC、50 / 60Hz		
電力要件			
消費電力 (全負荷) ESD保護	320ワット/1091.9BTU (最大) 6KV DC		
EFT保護	4KV		
寸法 (W x D x H) 重量	330 x 200 x 43.5 mm、1U高さ2kg		
LED	<p>システム :</p> <p>ファンアラート (赤)、SYS (緑)、PWR (緑) 10/100 / 1000BASE-T RJ45インターフェイス (ポート1からポート10) : 1000Mbps LNK / ACT (緑)</p> <p>10 / 100Mbps LNK / ACT (オレンジ) 使用中のPoE (オレンジ) (ポート1からポート8) 1 / 2.5 / 10G Mbps SFPインターフェイス (ポート11からポート12) : 1G / 2.5G LNK / ACT (緑) 10G Mbps (オレンジ)</p>		
切り替え			
スイッチアーキテクチャ	ストアアンドフォワード		
スイッチファブリック	60Gbps / ノンブロッキング		
スループット	44.642Mpps @ 64バイトパケット		
アドレステーブル	16Kエントリ、自動送信元アドレス学習および16Mビットのエージング		
共有データバッファ			
フロー制御	全二重のIEEE802.3xポーズフレーム半二重の背圧		
ジャンプフレーム	9KB		
ワイヤレスAP管理			
最大管理AP	32		
最大APグループ	10		
APグループあたりの最大AP	32		
ワイヤレス暗号化/セキュリティ	<ul style="list-style-type: none"> ■WEP暗号化セキュリティ ■WPAパーソナル/エンタープライズ (TKIP / AES) ■WPA2パーソナル/エンタープライズ (TKIP / AES) ■エンタープライズクラス802.1x 		
AP自動検出	AP自動検出をサポート		
ダッシュボード	要約されたシステム概要には、オンラインAPとアクティブ化されたクライアント番号が含まれます複数のワイヤ		
SSID / RFプロファイル	レスプロファイルの作成と保存が可能です		
クラスター管理	バルクプロビジョニングとパッチアップグレードのためのAPグループ化を許可しますユーザー定義プロ		
バルクAPプロビジョニング	ファイルによるバルクAPプロビジョニングをサポートしますバルクAPファームウェアアップグレードをサポートします		
バルクAPファームウェアアップグレード			
カバレッジヒートマップ	アップロードされたゾーンマップに反映されるマネージAPの実際の信号カバレッジを有効にします		
ステータスマニタリング	APおよびアクティブ化されたクライアントのリアルタイムトラフィック統計レポートトラフィックプロ		
グラフィカル統計	ーのリアルタイムおよび履歴の可視性		
プロファイルのバックアップ/復元	SSID、無線プロファイルのバックアップ/復元を提供します		
SSIDからVLANへのマッピング	サポートされているAPでSSIDからVLANへのマッピングを設定できます		
サポートされているアクセスポイントモデル[*]			
	屋内AP		屋外AP
WDAP-C7200AC	WDAP-C7200E	WDAP-802AC	WAP-200N
WDAP-W7200AC	WNAP-C3220E	WDAP-702AC	WAP-500N
WNAP-C3220A	WNAP-W2200UE	WBS-502AC	WBS-200N
WNAP-W2201A	WDAP-C7210E	WAP-552N	WBS-500N
-	WDAP-W750E	WAP-252N	WBS-202N
-	-	WBS-512AC	WBS-502N

備考	サポートされているAPモデルは、ファームウェアのアップグレード後に変更される場合があります。以下のAPモデルは、仕様に従って分類されています。[1]管理対象APシリーズ：APは、「マネージドAP」モード。[2]スマートAPEシリーズ：「E」を意味する「強化された」、機能が強化された屋内スマートAPを意味します。[3]スマートAPOEシリーズ：「OE」を意味する「アウトドアエナハンスト」、機能が強化された屋外スマートAPを意味します。[4]スマートAPO Wシリーズ：「OW」を意味する「屋外ワイヤレス」、屋外のスマートAP / CPEを意味します。	
Power over Ethernet		
PoE標準	IEEE 802.3at PoE Plus、PSEエンドスパン	
PoE電源タイプPoE電源出力		
	ポートあたり54VDC、最大36ワット1/2 (-)、3/6	
電源ピンの割り当て	(+)	
PoEパワーバジェット	240ワット (最大) @ 25°C200ワット (最大) @ 50°C8ユニット	
PoE機能	PD @ 7ワット	
	PD @ 15.4ワット	8ユニット
	PD @ 30.8ワット	8ユニット
レイヤー3機能		
IPインターフェース	最大最大128のVLANインターフェース 12	
ルーティングテーブル	8のルーティングエントリIPv4OSPFv2	
ルーティングプロトコル	IPv4ハードウェア静的ルーティングIPv6ハードウェア静的ルーティング	
レイヤ2管理機能		
ポート構成	ポートの無効化/有効化 オートネゴシエーション10/100 / 1000Mbps全二重および半二重モードの選択フロー制御の無効化/有効化	
ポートステータス	各ポートの速度デュプレックスモード、リンクステータス、フロー制御ステータス、自動ネゴシエーションステータス、トランクステータスTX / RX /両方を表示します	
ポートミラーリング	多対1モニター	
VLAN	IEEE802.1QタグベースVLANIEEE 802.1ad Q-in-QトンネリングプライベートVLANエッジ (PVE) MACベースVLAN プロトコルベースのVLAN 音声VLAN MVR (マルチキャストVLAN登録) 4094のVLANIDのうち最大4KのVLANグループIEEE802.3ad	
リンクアグリゲーション	LACP / Static Trunk トランクごとに4つのポートを持つ6つのトランクグループをサポートラファイ	
QoS	ック分類ベース、厳密な優先度、およびWRR8レベルの切り替え優先度 - ポート番号 -802.1pの優先度 --802.1QVLANタグ -IPパケットのDSCP / TOSフィールド	
IGMPスヌーピング	IPv4 IGMP (v1 / v2 / v3) スヌーピング、最大255のマルチキャストグループIPv4IGMPクエリ アモードのサポート	
MLDスヌーピング	IPv6 MLD (v1 / v2) スヌーピング、最大255のマルチキャストグループIPv6MLDクエリ アモードのサポート	
アクセス制御リスト	IPベースのACL / MACベースのACL 最大256エントリ	
帯域幅制御	ポートごとの帯域幅制御入力：10Kbps～ 13000Mbps 出力：10Kbps～13000Mbps	
セキュリティ機能		
アクセス制御リスト	IPベースのACL / MACベースのACL 次に基づくACL： - Macアドレス - IPアドレス -EtherType -プロトコルタイプ -VLAN ID -DSCP --802.1p優先度 最大256エントリ	

セキュリティ	ポートセキュリティ IPソースガード 動的ARP検査 ユーザーレベルに基づくコマンドライン機能コントロール		
AAA	RADIUSクライアント TACACS+クライアント		
ネットワークアクセス制御	IEEE802.1xポートベースのネットワークアクセス制御MACベ ースの認証 ローカル/ RADIUS認証		
スイッチ管理			
基本的な管理インターフェース	コンソール; Telnet ウェブブラウザ SNMP v1、v2c		
安全な管理インターフェース	SSHv2、TLSv1.2、SNMP v3		
システムマネジメント	イーサネットネットワークを介したHTTPプロトコルによるファームウェアのアップグレードHTTPを介 した構成のアップロード/ダウンロード リモートSyslog システムログ LLDPプロトコル NTP PLANETスマートディスカバリーユーティリティ		
イベント管理	リモートSyslog ローカルシステムログ SMTP		
SNMPMIB	RFC 1213 MIB-II RFC 2863 IF-MIB RFC1493ブリッジMIBRFC1643イーサネットMIBRFC2863インターフェイスMIBRFC2665イーサライクMIBRFC2737エンティティMIB RFC 2819 RMON MIB (グループ1、2、3、および9) RFC 2618RAD IUSクライアントMIB RFC 3411SNMP-フレームワーク-MIB IEEE 802.1X PAE LLDP MAU-MIB Power over Ethernet MIB		
規格への適合			
企業コンプライアンス	FCCパート15クラスA、CE		
標準への準拠	<table border="0"> <tr> <td> IEEE 802.3 10BASE-T IEEE 802.3u 100BASE-TX IEEE 802.3z 1000BASE-SX / LX IEEE 802.3ab 1000BASE-T IEEE 802.3ae 10Gb / sイーサネット IEEE802.3xフロー制御およびバックプレッシャーIEEE802.3a dポートトランクとLACPIEEE802.1Dスパンニングツリープロトコル IEEE802.1w高速スパンニングツリープロトコルIEEE802.1sマ ルチスパンニングツリープロトコルIEEE802.1pサービスクラス IEEE 802.1QVLANタギング IEEE802.1xポート認証ネットワーク制御IEEE802.1ab LLDP </td> <td> IEEE 802.3af Power over Ethernet IEEE 802.3at Power over Ethernet Plus RFC 768 UDP RFC 793 TFTP RFC 791 IP RFC 792 ICMP RFC 2068 HTTP RFC 1112 IGMP v1 RFC 2236 IGMP v2 RFC 3376 IGMP v3 RFC 2710 MLD v1 FRC 3810 MLD v2 RFC 2328 OSPF v2 ITU-T G.8032ERPSリング </td> </tr> </table>	IEEE 802.3 10BASE-T IEEE 802.3u 100BASE-TX IEEE 802.3z 1000BASE-SX / LX IEEE 802.3ab 1000BASE-T IEEE 802.3ae 10Gb / sイーサネット IEEE802.3xフロー制御およびバックプレッシャーIEEE802.3a dポートトランクとLACPIEEE802.1Dスパンニングツリープロトコル IEEE802.1w高速スパンニングツリープロトコルIEEE802.1sマ ルチスパンニングツリープロトコルIEEE802.1pサービスクラス IEEE 802.1QVLANタギング IEEE802.1xポート認証ネットワーク制御IEEE802.1ab LLDP	IEEE 802.3af Power over Ethernet IEEE 802.3at Power over Ethernet Plus RFC 768 UDP RFC 793 TFTP RFC 791 IP RFC 792 ICMP RFC 2068 HTTP RFC 1112 IGMP v1 RFC 2236 IGMP v2 RFC 3376 IGMP v3 RFC 2710 MLD v1 FRC 3810 MLD v2 RFC 2328 OSPF v2 ITU-T G.8032ERPSリング
IEEE 802.3 10BASE-T IEEE 802.3u 100BASE-TX IEEE 802.3z 1000BASE-SX / LX IEEE 802.3ab 1000BASE-T IEEE 802.3ae 10Gb / sイーサネット IEEE802.3xフロー制御およびバックプレッシャーIEEE802.3a dポートトランクとLACPIEEE802.1Dスパンニングツリープロトコル IEEE802.1w高速スパンニングツリープロトコルIEEE802.1sマ ルチスパンニングツリープロトコルIEEE802.1pサービスクラス IEEE 802.1QVLANタギング IEEE802.1xポート認証ネットワーク制御IEEE802.1ab LLDP	IEEE 802.3af Power over Ethernet IEEE 802.3at Power over Ethernet Plus RFC 768 UDP RFC 793 TFTP RFC 791 IP RFC 792 ICMP RFC 2068 HTTP RFC 1112 IGMP v1 RFC 2236 IGMP v2 RFC 3376 IGMP v3 RFC 2710 MLD v1 FRC 3810 MLD v2 RFC 2328 OSPF v2 ITU-T G.8032ERPSリング		
環境			
オペレーティング	温度：0～50℃ 相対湿度：5～95% (結露しないこと) 温度：-10～70℃		
ストレージ	相対湿度：5～95% (結露しないこと)		

注文情報

WS-1232P	8ポート802.3atPoE +2ポート10GSFP +を備えたワイヤレスAPマネージドスイッチ
----------	--

関連製品

WS-2864PVR	24ポート802.3atPoE +4ポート10GSFP + + LCDタッチスクリーンおよび48VDC冗長電源を備えたワイヤレスAPマネージドスイッチ
NMS-500	エンタープライズクラスのユニバーサルネットワーク管理コントローラー-500ノード、5つの10/100 / 1000TLANポート
NMS-1000V-12	12"LCDタッチスクリーンを備えたユニバーサルネットワーク管理コントローラー-1024ノード、2つの10/100 / 1000TLANポート10" LCDタッチスクリーンを備えたユ
NMS-1000V-10	ニバーサルネットワーク管理コントローラー-1024ノード、2つの10/100 / 1000TLANポート1200Mbps802.11acデュアルバンドシーリングマウントワイヤレスアクセ
WDAP-C7200E	スポット
WNAP-C3220E	2.4GHz 300Mbps802.11n天井取り付け型ワイヤレスアクセスポイント
WNAP-W2200UE	2.4GHz 300Mbps 802.11nUSB充電器付き壁内ワイヤレスアクセスポイント1200Mbps802.11acデ
WDAP-W7200AC	デュアルバンド壁掛けワイヤレスアクセスポイント
WNAP-C3220A	2.4GHz 300Mbps802.11n天井取り付け型ワイヤレスアクセスポイント
WNAP-W2201A	2.4GHz 300Mbps802.11n壁内ワイヤレスアクセスポイント1200Mbpsデュ
WDAP-802AC	デュアルバンド802.11ac屋外ワイヤレスAP1200Mbpsデュアルバンド802.11ac
WDAP-702AC	屋外ワイヤレスAP
WAP-252N	2.4GHz 802.11n300Mbps屋外ワイヤレスAP
WBS-200N	2.4GHz 300Mbps802.11n屋外ワイヤレスCPE
WBS-202N	2.4GHz 300Mbps802.11n屋外ワイヤレスCPE5GHz 802.11a / n3
WAP-552N	300Mbps屋外ワイヤレスAP5GHz 300Mbps802.11n屋外ワイヤレ
WBS-502N	5GHz 900Mbps802.11ac屋外ワイヤレスCPE
WBS-502AC	
WDAP-W750E	750Mbps 802.11acデュアルバンド壁内ワイヤレスアクセスポイント、USB充電器付き (EUタイプ、802.3af / at PoE、10 / 100TX LAN)
WDAP-C7210E	1200Mbps 802.11ac Wave 2デュアルバンドシーリングマウントワイヤレスアクセスポイント、802.3at PoE +および2つの10/100 / 1000TLANポート
WBS-512AC	5GHz 802.11ac 900Mbps屋外ワイヤレスCPE (IP55、802.3af / at PoE、内蔵14dBiアンテナ)

利用可能な10Gbpsモジュール

MTB-SR	10GBASE-SRミニGBICモジュール-300m10GBASE-LRミニGBICモジュール-
MTB-LR	10km
MTB-LA20	10GBASE-LX (WDM、TX : 1270nm) ミニGBICモジュール-20km 10GBASE-LX (W
MTB-LB20	DM、TX : 1330nm) ミニGBICモジュール-20km 10GBASE-LX (WDM、TX : 1270nm
MTB-LA40) ミニGBICモジュール-40km 10GBASE-LX (WDM、TX : 1330nm) ミニGBICモジ
MTB-LB40	ュール-40km 10GBASE-LX (WDM、TX : 1270nm) ミニGBICモジュール-60km 10GBA
MTB-LA60	SE-LX (WDM、TX : 1330nm) ミニGBICモジュール-60km
MTB-LB60	

利用可能な1000Mbpsモジュール

ギガビットイーサネットトランシーバー (1000BASE-X SFP)

モデル	DDM	速度 (Mbps)	コネクタインターフェース	ファイバーモード	距離	波長 (nm)	動作温度
MGB-GT	---	1000	銅	---	100メートル	---	0-60°C 0-60°C 0-
MGB-SX (V2)	はい	1000	LC	マルチモード	550m	850nm	60°C 0-60°C 0-60
MGB-SX2 (V2)	はい	1000	LC	マルチモード	2km	1310nm	度C 0-60°C 0-60度
MGB-LX (V2)	はい	1000	LC	シングルモード	20km	1310nm	C
MGB-L40	はい	1000	LC	シングルモード	40km	1310nm	
MGB-L80	はい	1000	LC	シングルモード	80km	1550nm	
MGB-L120 (V2)	はい	1000	LC	シングルモード	120km	1550nm	
MGB-TSX	はい	1000	LC	マルチモード	550m	850nm	-40-75°C
MGB-TSX2	はい	1000	LC	マルチモード	2km	1310nm	-40-75°C
MGB-TLX (V2)	はい	1000	LC	シングルモード	20km	1310nm	-40-75°C
MGB-TL40	はい	1000	LC	シングルモード	40km	1310nm	-40-75°C
MGB-TL80	はい	1000	LC	シングルモード	80km	1550nm	-40-75°C

ギガビットイーサネットトランシーバー (1000BASE-BX、シングルファイバー双方向SFP)

モデル	DDM	速度 (Mbps)	コネクタインターフェース	ファイバーモード	距離	波長 (TX)	波長 (RX)	動作温度
MGB-LA10 (V2)	はい	1000	WDM (LC)	シングルモード	10km	1310nm	1550nm	0~60度C 0~60度C 0~
MGB-LB10 (V2)		1000	WDM (LC)	シングルモード	10km	1550nm	1310nm	60度C 0~60度C 0~60
MGB-LA20 (V2)	はい	1000	WDM (LC)	シングルモード	20km	1310nm	1550nm	度C 0~60度C 0~60度
MGB-LB20 (V2)		1000	WDM (LC)	シングルモード	20km	1550nm	1310nm	C 0~60度C
MGB-LA40 (V2)	はい	1000	WDM (LC)	シングルモード	40km	1310nm	1550nm	
MGB-LB40 (V2)		1000	WDM (LC)	シングルモード	40km	1550nm	1310nm	
MGB-LA80	はい	1000	WDM (LC)	シングルモード	80km	1490nm	1550nm	
MGB-LB80		1000	WDM (LC)	シングルモード	80km	1550nm	1490nm	
MGB-TLA10 (V2)	はい	1000	WDM (LC)	シングルモード	10km	1310nm	1550nm	--40~75°C
MGB-TLB10 (V2)		1000	WDM (LC)	シングルモード	10km	1550nm	1310nm	--40~75°C
MGB-TLA20	はい	1000	WDM (LC)	シングルモード	20km	1310nm	1550nm	--40~75°C
MGB-TLB20		1000	WDM (LC)	シングルモード	20km	1550nm	1310nm	--40~75°C
MGB-TLA40	はい	1000	WDM (LC)	シングルモード	40km	1310nm	1550nm	--40~75°C
MGB-TLB40		1000	WDM (LC)	シングルモード	40km	1550nm	1310nm	--40~75°C
MGB-TLA80	はい	1000	WDM (LC)	シングルモード	80km	1490nm	1550nm	--40~75°C
MGB-TLB80		1000	WDM (LC)	シングルモード	80km	1550nm	1490nm	--40~75°C

2.5ギガビットイーサネットトランシーバー (2.5GBASE-X SFP)

モデル	速度 (Mbps)	コネクタインターフェース	ファイバーモード	距離	波長 (nm)	動作温度
MGB-2GTSR	2.5G	LC	マルチモード	300m	850nm	--40~75°C

2.5Gギガビットイーサネットトランシーバー (2.5GBASE-BX、シングルファイバー双方向SFP)

モデル	速度 (Mbps)	コネクタインターフェース	ファイバーモード	距離	波長 (TX)	波長 (RX)	動作温度
MGB-2GTLA20	2.5G	WDM (LC)	シングルモード	20km	1310nm	1550nm	--40~75°C
MGB-2GTLB20	2.5G	WDM (LC)	シングルモード	20km	1550nm	1310nm	--40~75°C