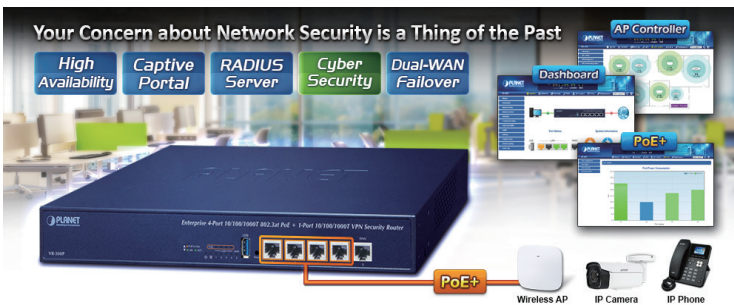


エンタープライズ4ポート10/100 / 1000T 802.3at PoE + 1ポート10/100 / 1000TVPNセキュリティルーター



強力なVPNセキュリティソリューション

インターネットの革新は、e-ビジネスと情報共有のための途方もない世界的な機会を生み出しました。企業がネットワークセキュリティの問題にもっと焦点を合わせる必要が不可欠になっています。情報セキュリティの需要は、企業にとって最大の関心事になっています。この需要を満たすために、PLANETはVR-300P VPN PoEセキュリティルーターを発売しました。これは、ネットワークセキュリティの展開全体でいくつかの主要なカテゴリを運ぶオールインワンソリューションです。サイバーセキュリティ、SPIファイアウォールのセキュリティ保護、ポリシー監査（コンテンツフィルタリング、VPNトンネルおよびMAC/IPフィルタリング）、APコントローラー、キャプティブポータル、RADIUS簡単な管理（セットアップウィザード、DHCPサーバーおよびダッシュボード）。さらに、そのデュアルWANフェイルオーバー、アウトバウンドロードバランス、および高可用性機能はネットワーク効率を向上させることができ、Webベースのインターフェイスはフレンドリーで一貫したユーザーエクスペリエンスを提供します。



パワードデバイス管理用の組み込みの独自のPoE機能

VR-300Pは、最大120ワットの電力出力が可能で、各ポートに最大36Wを供給できます。また、次の特別なPoE管理機能も備えています。

PoE使用状況の監視

PoE使用状況の監視により、各ポートのPoE負荷、合計PoE電力使用量、および過負荷、低電圧、過電圧、高温などのシステムステータスを表示できます。ユーザーは、VR-300PのリアルタイムPoE動作状態に関する詳細情報を直接入手できます。

PoEスケジュール

世界的な省エネと環境保護への貢献というトレンドの下、VR-300Pは高ワットの電力を供給する能力に加えて、電源を効果的に制御することができます。「PoEスケジュール」機能は、指定された時間間隔で各PoEポートのPoE給電を有効または無効にするのに役立ち、SMBまたは企業が電力と予算を節約するのに役立つ強力な機能です。また、営業時間外に使用してはならないPDの電源をオフにすることで、セキュリティを強化します。

ハイライト

- デュアルWANフェイルオーバーとデュアルWANロードバランス
- SSL VPNと堅牢なハイブリッドVPN (IPSec / PPP / L2TP over IPSec)
- ステートフルパケットインスペクション (SPI) ファイアウォールとコンテンツフィルタリングがDoS / D
- DOS攻撃、ポート範囲転送をブロックします
- 高可用性、APコントローラー、キャプティブポータルおよびRADIUS IPv6、SNMP、
- PLANET DDNS、およびユニバーサルネットワーク管理システム
- PDアライブチェック/スケジュール管理を備えたIEEE802.3at PoE +に準拠

ハードウェア

- 5つの10/100 / 1000BASE-T RJ45ポート (4ポート付き) IEEE 802.3at PoE + インジェクター機能
- デュアルWAN機能用の1つの未定義イーサネットポート (LAN / WAN)
- システム構成のバックアップと復元用の1つのUSB3.0ポート
- リセットボタンとファンレスデザイン
- デスクトップインストールまたはラックマウント

Power over Ethernet

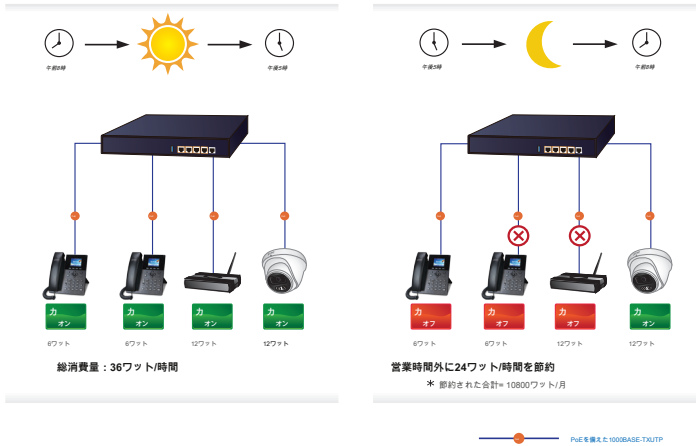
- IEEE 802.3at Power over Ethernet Plus、エンドスパンPSEに準拠
- IEEE802.3afとの下位互換性Powerover Ethernet IEEE 802.3af / 802.3atデバイスの
- 最大4ポートに電力を供給各PoEポートで最大36ワットのPoE電力をサポート電力
- デバイス (PD) を自動検出
- 回路保護により、ポート間の電力干渉が防止されますPoE管理
- -トータルPoEパワーバジェット制御
- -ポートごとのPoE機能の有効化/無効化
- -PoEポートの給電の優先順位
- -PoEポートごとの電力制限
- -PD分類の検出
- -PDアライブチェック
- -PoEスケジュール

IPルーティング機能

- 静的ルート
- 動的ルート
- OSPF

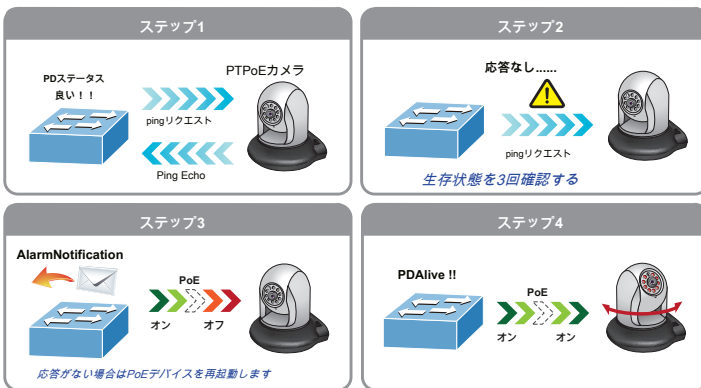
定期的な電力リサイクル

VR-300Pを使用すると、接続されている各PoEIPカメラまたはPoEワイヤレスアクセスポイントを毎週特定の時間に再起動できます。したがって、バッファオーバーフローが原因でIPカメラまたはAPがクラッシュする可能性が低くなります。



PDライブチェック

VR-300Pは、pingアクションを介して接続されたPDステータスをリアルタイムで監視するように構成できます。PDの動作と応答が停止すると、VR-300PはPoEポートの電源を再開し、PDを動作に戻します。PoEポートがPDの電源をリセットし、管理者の管理負担を軽減することで、ネットワークの信頼性を大幅に向上させます。



簡素化された管理によるWi-Fiの展開と認証

VR-300Pは、組み込みのAPコントローラー、キャプティブポータル、RADIUS、およびDHCPサーバーも提供し、中小企業がサーバーを追加せずに安全な従業員およびゲストアクセスサービスを展開できるようにします。VR-300は、安全なWi-Fiネットワークを提供し、ビジネスに簡単にインストールできます。

キャプティブポータル



ファイアウォールセキュリティ

- .. サイバーセキュリティ
- .. ステートフルパケットインスペクション (SPI) ファイアウォールがD
- .. DoS / DDoS攻撃をブロック
- .. コンテンツフィルタリング
- .. MACフィルタリングとIPフィルタリング
- .. NAT ALG (アプリケーション層ゲートウェイ) がSYN / ICMPフラ
- .. ッディングをブロック

VPN機能

・IPSec / リモートサーバー (Net-to-Net, Host-to-Net)、GRE、PPTPサーバー、L2TPサーバー、SSLサーバー/クライアント (Open VPN)

- ・最大。接続トンネルエントリ : 60のVPNトンネル、
- ・暗号化方式 : DES、3DES、AES、AES-128 / 192/256
- ・認証方法 : MD5、SHA-1、SHA-256、SHA-384、SHA-512

ネットワークング

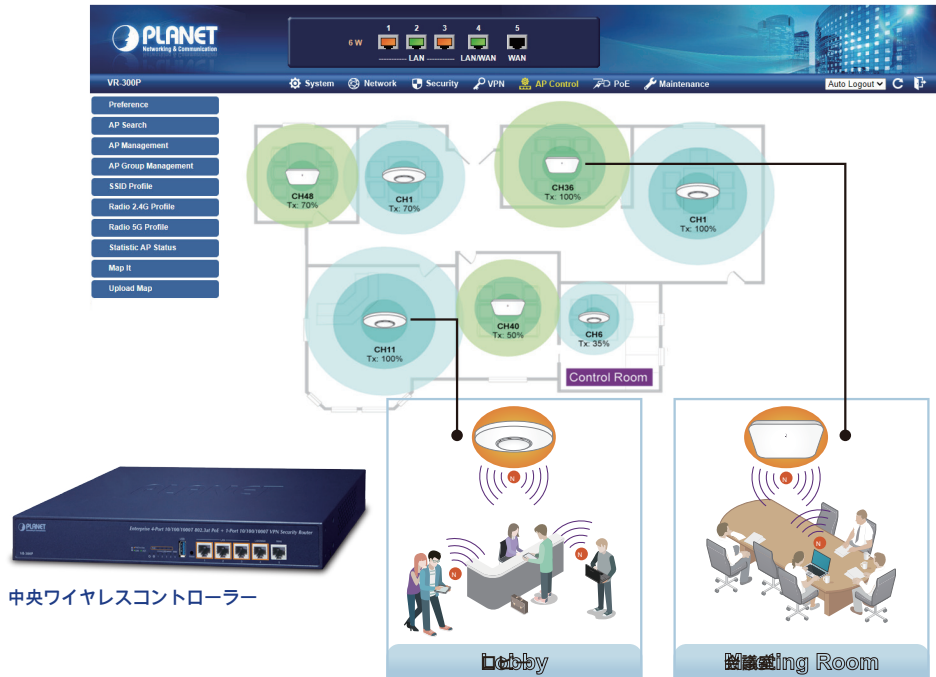
- .. アウトバウンドロードバランシング
- .. デュアルWANのフェイルオーバー
- .. 高可用性
- .. キャプティブポータル
- .. RADIUSサーバー/クライアント
- .. WAN用の静的IP / PPPoE / DHCPクライアントDHCPサーバー / L
- .. ANプロトコル用のNTPクライアント : TCP / IP、UDP、ARP、I
- .. Pv4、IPv6
- .. ポートフォワーディング、QoS、DMZ、IGMP、UPnP、SNMPv1、v2c、v3MACアドレスクロ
- .. ーン
- .. DDNS : PLANET DDNS、Easy DDNS、DynDNS、No-IP

その他

- ・セットアップウィザード
- ・リアルタイムシステム概要のダッシュボード
- ・HTTPまたはHTTPSによるサポートされたアクセス
- ・自動再起動
- ・PLANETSmartDiscoveryユーティリティ / UNI-NMSがサポートされています

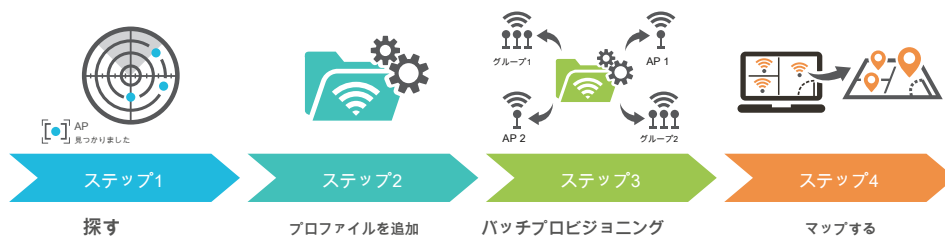
管理対象APの一元化されたリモート制御*

VR-300Pは、ユーザーフレンドリーなWebGUIを介してPLANETSmartAPシリーズの集中管理を提供します。ワイヤレスSSID、無線帯域、およびセキュリティ設定用にAPを構成するのは簡単です。4段階の構成プロセスにより、ワイヤレスプロファイルのさまざまな目的を複数のAPまたはAPグループに同時に配信して、展開の時間、労力、およびコストを最小限に抑えることができます。



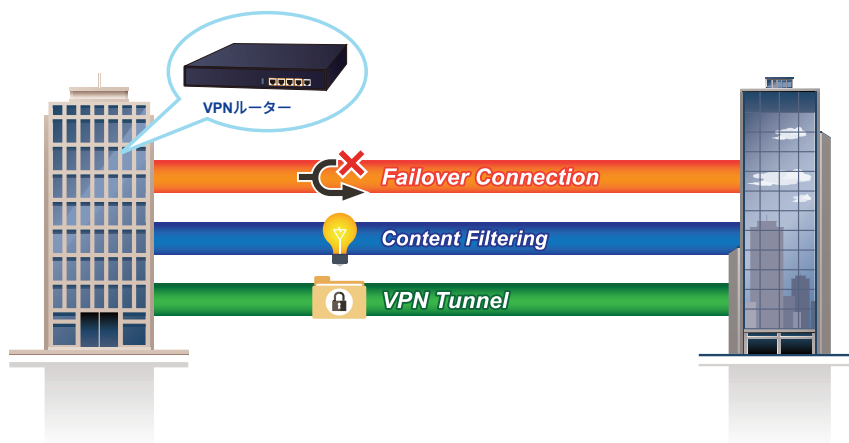
たとえば、同じモデルの複数のスマートAPを構成する場合、VR-300Pを使用すると、それらを管理対象グループにクラスタリングして統合管理できます。要件に応じて、ワイヤレスAPはいつでもワイヤレスAPグループに柔軟に拡張または削除できます。APクラスターは、それぞれの設定を個別に構成する必要がなく、単一のエントリポイントを介した一括プロビジョニングと一括ファームウェアアップグレードのメリットを享受できます。

4つのステップによる簡素化されたクラスター管理



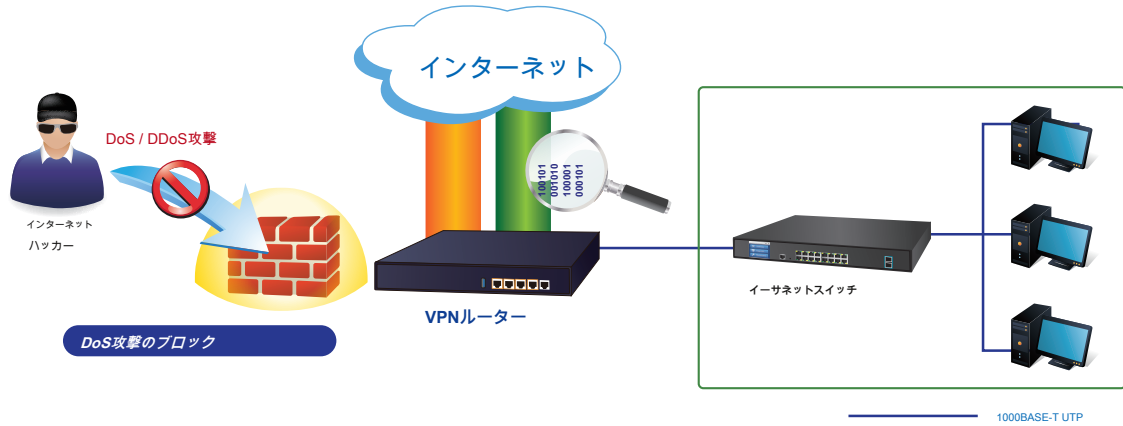
SMB向けの理想的な高可用性VPNセキュリティルーターソリューション

VR-300Pは、最も機密性の高いデータにアクセスして交換するための完全なデータセキュリティとプライバシー、DES / 3DES / AES暗号化とMD5 / SHA-1 / SHA-256 / SHA-384 / SHA-512認証を備えた組み込みのIPSecVPN機能を提供します、およびGRE、SSL、PPTP、およびL2TPサバーメカニズム。VR-300Pの完全なVPN機能により、接続は安全で、柔軟性が高く、機能が向上します。



脅威防御における優れた能力

VR-300Pの組み込みSPI (ステートフルパケットインスペクション) ファイアウォールとDoS / DDoS攻撃防止機能は、ネットワークに高効率と広範な保護を提供します。仮想サーバーおよびDMZ機能を使用すると、イントラネットにサーバーをセットアップし、インターネットユーザーにサービスを提供できます。



セキュリティリスクを最小限に抑えるサイバーセキュリティネットワークソリューション

ミッションクリティカルなネットワークでスイッチ管理を保護するために含まれているサイバーセキュリティ機能は、インストールするのに実質的に労力とコストを必要としません。効率的な管理のために、VR-300PにはHTTPSWebおよびSNMP管理インターフェイスが装備されています。組み込みのWebベースの管理インターフェイスを備えたVR300Pは、プラットフォームに依存しない使いやすい管理および構成機能を提供します。VR-300PはSNMPをサポートしており、標準のSNMPプロトコルに基づく任意の管理ソフトウェアを介して管理できます。

アプリケーション

ネットワーク効率の改善

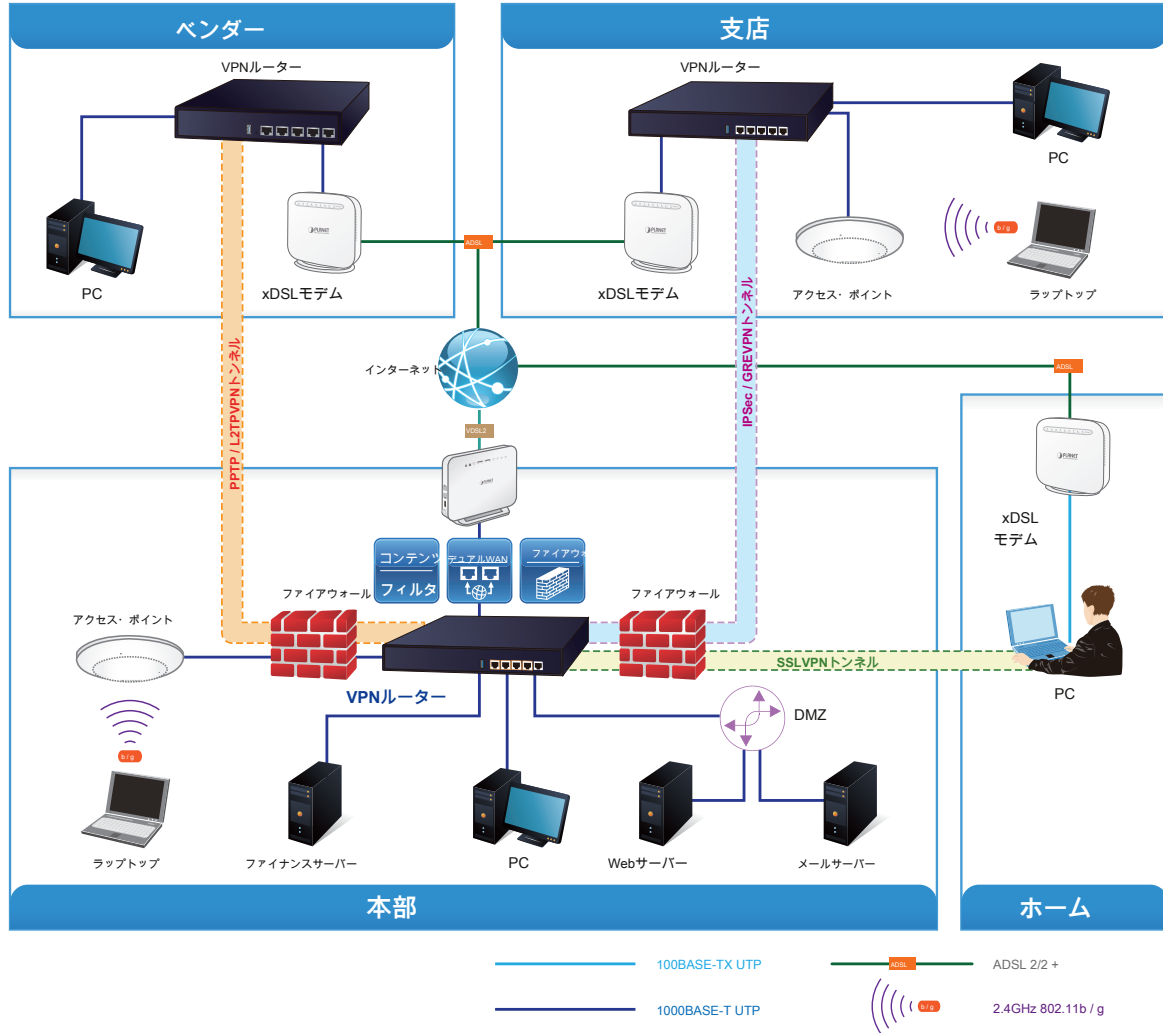
これは、5つのギガビットポート (WAN/LAN) を備えた13インチのデスクトップ設計を使用して、小規模セクター (60~100人) に適用できます。ネットワークアプリケーションの速度を向上させるすべてのギガビットイーサネットインターフェイスで、より高いパフォーマンスを提供します。ギガビットユーザー定義インターフェイスは、今日のネットワーク要件を柔軟に満たし、高可用性およびデュアルWANインターフェイスにより、VR-300PはアウトバウンドロードバランシングおよびWANフェイルオーバー機能をサポートできます。



さらに、VR-300PはデュアルIPv4 / v6 WANを最大2つの異なるISPに接続でき、すべてに対応するIPアドレスを自動的に解決できる特定のURL機能をブロックするコンテンツフィルタリングを含む多くの一般的なセキュリティ機能をサポートします。Facebook、YouTube、YahooなどのウェブサイトのURLを入力するだけで、ユーザーのネットワークを簡単に管理できます。



VR-300Pには、リンクの冗長性、MAC/IPフィルタリング、アウトバウンドロードバランシング、QoS、およびネットワークシステム全体を改善するための他の多くの機能があります。VoIP、ビデオ会議、データ送信などの多くの重要なアプリケーション向けに、安定した適格なVPNセキュリティ接続を作成します。完全なネットワークセキュリティ管理機能を備えたVR300Pの経済的な価格は、次世代のオフィスネットワークロードバランサーにとって避けられない選択です。



仕様

製品	VR-300P
ハードウェア仕様	
イーサネット	3つのLANポート (ポート1からポート3) を含む5つの10/100 / 1000BASE-T RJ45イーサネットポート 1つのLAN / WANポート (ポート4) 1つのWANポート (ポート5)
USBポート	システム構成のバックアップと復元用の1つのUSB3.0ポート工場出荷時のデフォルトに
リセットボタン	リセット
サーマルファン	1
LEDインジケータ	PWR (緑) インターネット (緑) LAN / WAN (緑) 使用中のPoELED (黄色)
インストール	デスクトップ設置またはラック取り付け100~240V
電力要件	AC、50 / 60Hz、自動検知最大121ワット / 413BTU
消費電力/消費重量	1.6kg
寸法 (W x D x H) エンクロージャ	330 x 155 x 43.5 mm、高さ1Uメタル
—	
Power over Ethernet	
PoE標準	IEEE 802.3af / 802.3at PoE +
PoE電源タイプPoE電源出力	PSEエンドスパン ポートあたり52VDC、36ワット (最大) 1/2 (+)、3/
電源ピンの割り当て	6 (-)
PoEパワーバジェット	120ワット (最大) @ 25°C 100ワット (最大) @ 50°C
最大 クラス4PDの数	4
PoE管理	PDアライブチェック 定期的な電力リサイクル PoEスケジュール PoE使用状況の監視
セキュリティ・サービス	
ファイアウォールセキュリティ	サイバーセキュリティ ステートフルパケットインスペクション (SPI) / DoS / DDoS攻撃をブロック
ALG (アプリケーション層ゲートウェイ)	SIP、RTSP、FTP、H.323、TFTPポートフォワー
NAT	デイング DMZホスト UPnP
コンテンツフィルタリング	MACフィルタリング IPフィルタリング Webフィルタリング
帯域幅管理	アウトバウンドロードバランシング デュアルWANのフェイルオーバー QoS (サービス品質)
ネットワーク	
動作モード	ルーティングモード
ルーティングプロトコル	静的ルート、動的ルート (RIP)、OSPF
VLAN	802.1qタグベース、ポートベース、マルチVLANIGMPブロードキャスト
マルチキャスト	
NATスループット	最大 900Mbps
アウトバウンドロードバランシング	サポートされているアルゴリズム: 重み
プロトコル	IPv4、IPv6、TCP / IP、UDP、ARP、HTTP、HTTPS、NTP、DNS、PLANET DDNS、PLANET Easy DDNS、DHCP、PPPoE、SNMPv1 / v2c / v3、
主な機能	HA (高可用性) キャプティブポータル RADIUSサーバークライアント AP制御

VPN	
VPN機能	IPSec/リモートサーバー (ネットツーネット、ホストツーネット) GRE PPTPサーバー L2TPサーバー SSLサーバー/クライアント (Open VPN)
VPNトンネル	最大 60
VPNスループット	最大 60Mbps
暗号化方法	DES、3DES、AESまたはAES-128 / 192/256暗号化
認証方法	MD5 / SHA-1 / SHA-256 / SHA-384 / SHA-512認証アルゴリズム
管理	
基本的な管理インターフェース	ウェブブラウザ SNMP v1、v2c PLANET SmartDiscoveryユーティリティ / UNI-NMSはSSHv2、TLSv1.2、SNMPv3をサ
安全な管理インターフェース	ポートしました
システムログ	システムイベントログ
その他	セットアップウィザード ダッシュボード システムステータス/サービス 統計 接続ステータス 自動再起動 診断
規格への適合	
企業コンプライアンス	CE、FCC
規格への適合	
オペレーティング	温度 : 0~50°C 相対湿度 : 5~95% (結露しないこと) 温度 : -10~60°C
ストレージ	相対湿度 : 5~95% (結露しないこと)

注文情報

VR-300P	エンタープライズ4ポート10/100 / 1000T 802.3at PoE +1ポート10/100 / 1000TPNセキュリティルーター
---------	--

関連製品

VR-300	エンタープライズ5ポート10/100 / 1000TPNセキュリティルーター5ポート10/100 /
VR-100	1000TPNセキュリティルーター
IVR-100	産業用5ポート10/100 / 1000TPNセキュリティゲートウェイ産業用4LTEセル
ICG-2420-LTE	ラーゲートウェイ (4ポート10 / 100TX) 産業用4G LTEセルラーゲートウェイ
ICG-2420G-LTE	(4ポート10 / 100TX)
ICG-2510W-LTE	5ポート10/100 / 1000Tを備えた産業用4LTEセルラーワイヤレスゲートウェイ5ポート10/100 / 1000
ICG-2510WG-LTE	Tを備えた産業用4LTEセルラーワイヤレスゲートウェイ車両5ポート10 / 100TXを備えた4LTEセル
VCG-1500WG-LTE	ラーワイヤレスゲートウェイ
WGR-500-4PV	4ポート802.3atPoE +およびLCDタッチスクリーンを備えた産業用ウォールマウントギガビットルーター4ポート802.3atPoE +を備え
WGR-500-4P	た産業用ウォールマウントギガビットルーター
WGR-500	産業用5ポート10/100 / 1000Tウォールマウントギガビットルーター

PLANET Technology Corporation

11F.、No.96、Minquan Rd.、Xindian Dist.、新北市
231、台湾 (ROC)

Tel : 886-2-2219-9518

Eメール : sales@planet.com.tw

ファックス : 886-2-2219-9528

www.planet.com.tw

PLANETは、事前の通知なしに仕様を変更する権利を留保します。すべてのブランド名および商標は、それぞれの所有者に帰属します。Copyright©2021
PLANET Technology Corp.無断複写・転載を禁じます。

VR-300P