

# LCDタッチスクリーン付き再生可能エネルギー管理コントローラー ( 10" / 12" )



## インテリジェントな再生可能エネルギー管理コントローラー

PLANET NMS-360V再生可能エネルギー管理コントローラーは、太陽光発電、バッテリー、およびPoEポートの使用状況を記録する方法で、PLANET BSP-360産業用再生可能エネルギーユニットを搭載した最大512のリモートデバイスを自動的に検出できます。さらに、SNMP、MQTTプロトコル、およびPLANET SmartDiscoveryユーティリティに準拠したトラフィックログが管理されます。したがって、管理者はセントラルオフィスから最大512ノードのネットワークを一元管理できるため、ネットワークと電力管理の効率が大幅に向上します。さらに、NMS-360Vは、ONVIFプロトコルを介してスナップショットが取得される最大2,048台のPLANET IPカメラをサポートできます。



## エネルギー使用レベル、および数分以内のシステムとデバイスのイベントを監視します

ホームページには、システムイベントとデバイスイベントのステータスが表示され、管理者が設定したしきい値内にあるかどうかを確認できます。これにより、管理者はシステムが安定して動作しているかどうかをすばやく知ることができます。システムイベント機能は、オンタイムイベント統計テーブルを提供し、ワンタッチでイベントデバイスをフィルタリングできます。イベントデバイスセクションには、エネルギーが低く、正常に動作しておらず、オフラインになっているデバイスが表示されます。現在のエネルギー使用レベルとグリーン電力使用率のグラフは、選択したデバイスの電力トラフィックステータスを示します。このように、それはあなたが目で現在のエネルギー状態と他の状況に関する貴重な情報を持つことを可能にします。これにより、管理者はこれらのデバイスで発生する可能性のある問題にすばやく対処できます。

## 産業グレードの物理ハードウェア

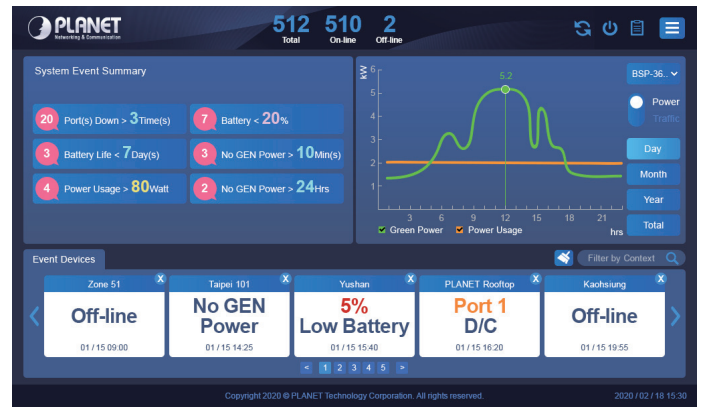
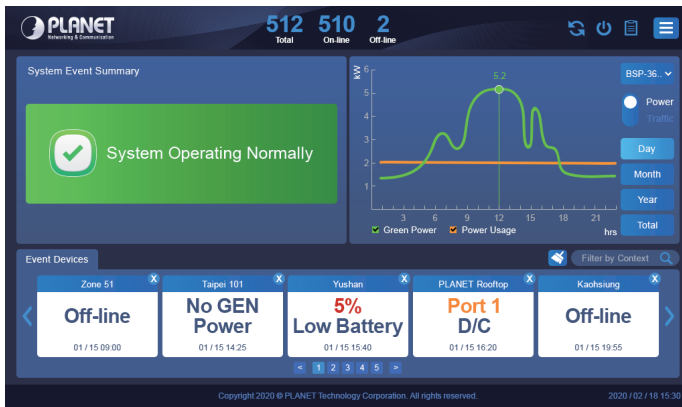
- .. 2x10 / 100 / 1000BASE-TギガビットイーサネットRJ45ポート構成のバックアップ
- .. ツブと復元用の2xUSB3.0ポート1xオーディオライン出力 ( 予約 )
- ..
- .. 1xHDMIインターフェース
- .. 2 x DB-9 COM1、COM2 ( 予約済み ) 1 x3ピン
- .. DC電源入力端子
- .. 電源オン/オフボタン用の1x2ピンコネクタ ( 予約済み ) VESA ( 100 x 100
- .. ) パネルマウント

## BSP-360管理

- .. ダッシュボード: システム、電力、トラフィック、システム統計、およびデバイスイベントステータスの概要ビューを提供します
- .. デバイスリスト: デバイスステータスの概要と管理機能を提供します
- .. セットアップウィザード: 使いやすいステップバイステップのガイダンス
- .. ノード検出: BSP360を搭載したデバイスが検出されると、管理が実行されます。
- .. アプリのようなデバイスの表示: SNMP、MQTT、およびSmartDiscoveryに準拠したアプリのようなデバイス
- .. イベントテーブル: システムのステータスは、イベントアラームを介して報告できます
- .. 警報システム: SMTPサーバーを介した管理者への電子メールアラート
- .. デバイスプロビジョニング: BSP-360の構成とアップグレードを同時に可能にする
- .. サイトマップ: エネルギー展開を最適化するためのユーザー定義マップ上のBSP-360およびIPカメラのリアルタイムサイトマップ
- .. リモートPoE制御: 接続されたデバイスを再起動するためのリアルタイムリモートPoEオン/オフ
- .. ユーザーコントロール: オンデマンドアカウントの作成とユーザー定義のアクセスポリシーを許可する
- .. スケーラビリティ: 無料のシステムアップグレードとBSP-360ファームウェアの一括アップグレード機能
- .. 最大スケーラビリティ: 1つのサイトマップ、512ノード、2048台のマネージドIPカメラ。

## ネットワーク管理の特徴

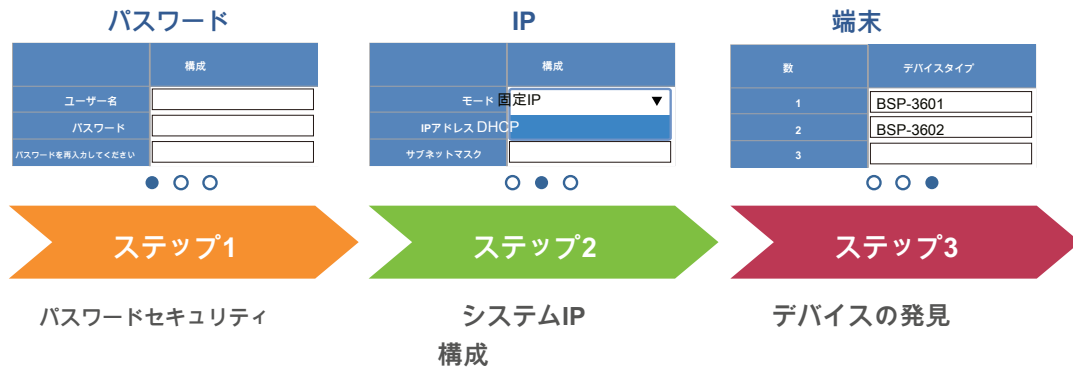
- ・組み込みのDHCPサーバー
- ・SSLセキュアアクセス
- ・WebベースのGUI管理インターフェイス
- ・SNMPv1、v2c、およびv3の管理
- ・PLANETDDNS / EasyDDNSをサポートします



ユーザーフレンドリーなセットアップウィザード

NMS-360Vは、よりユーザーフレンドリーなセットアップウィザードに、関連する各機能の設定方法に関するステップバイステップのガイダンスを提供することにより、ユーザーエクスペリエンスを向上させます。アプリと同じように、トレーニング時間を短縮し、技術者でないユーザーでも数分以内に管理ネットワークシステムをセットアップできるようにします。

セットアップウィザード



エネルギー使用状況などを直接監視するアプリのようなデバイステーブル。

NMS-360Vインタラクティブデバイステーブルには、システムPoE使用状況、ポートごとのPoE使用状況、バッテリー容量、および各BSP-360搭載デバイスのリンクアップポートトラフィックのステータスが含まれます。アプリと同じように、管理者はBSP-360を搭載した各デバイスのステータスを同時に一目で確認できます。管理者は、特定の機能をすばやく確認するために、「しきい値セレクター」、「ステータスセレクター」、および「コンテキストによるフィルター」機能を使用できます。



PoEの構成によるリアルタイムの集中監視

NMS-360VにはBSP-360搭載デバイスの詳細なシステムビューが付属しているため、IPカム1をオンにし、IPカム2をオフにするなど、各受電デバイスを構成できます。履歴グラフには、それぞれのステータスが記録されます。デバイスの発電機の電力、電力使用量、およびトラフィック。BSP-360がPLANETカメラを検出した場合、監視目的でONVIFIPカムリストに追加できます。



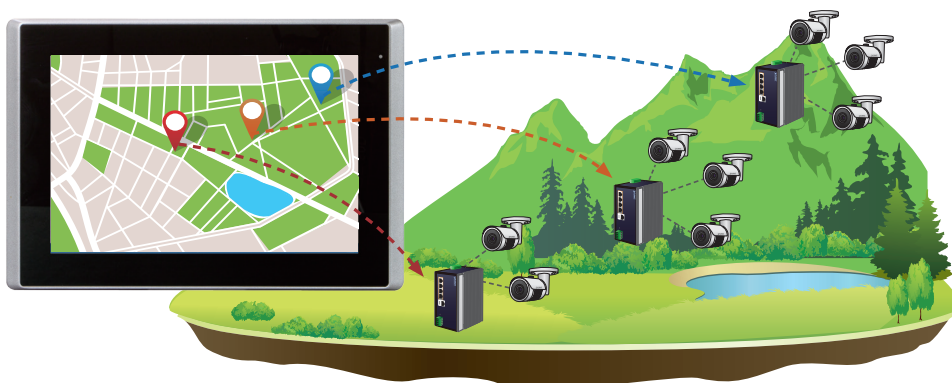
インスタントメールアラーム機能

NMS-360V電子メールアラーム機能は、SMTPサーバーを介して管理者に電子メールアラートを送信するように設計されており、異常が検出されると、syslog情報を見つけることができます。これにより、管理者はネットワークで特定された問題をすばやく修正するように求められます。



サイトマップによるエネルギー導入の最適化

サイトマップを使用すると、BSP-360を現場の展開に応じて配置できるため、オンサイトのサポートと監視の時間とコストを節約できます。デバイスの現在のステータスがリアルタイムで表示され、IPカメラナットショット機能で実際のオンサイト画像を表示できます。発電機の電力が低い場合は、リアルタイムの画像から、曇りや雨、その他の要因が関係しているかどうかを確認できます。



HDMI画面同期プロジェクションとリモートログイン

NMS-360V別の大きなサイズの画面に簡単に接続できるHDMIインターフェイスをサポートしているため、ユーザーはネットワークをより明確に監視できます。また、Webブラウザを介してどこからでも操作して、DHCP対応ネットワーク上の管理対象ノードにアクセスできるモニター画面をさらに開くことができるため、他のPC、ラップトップ、またはタブレットを介して複数のデバイスを制御できます。

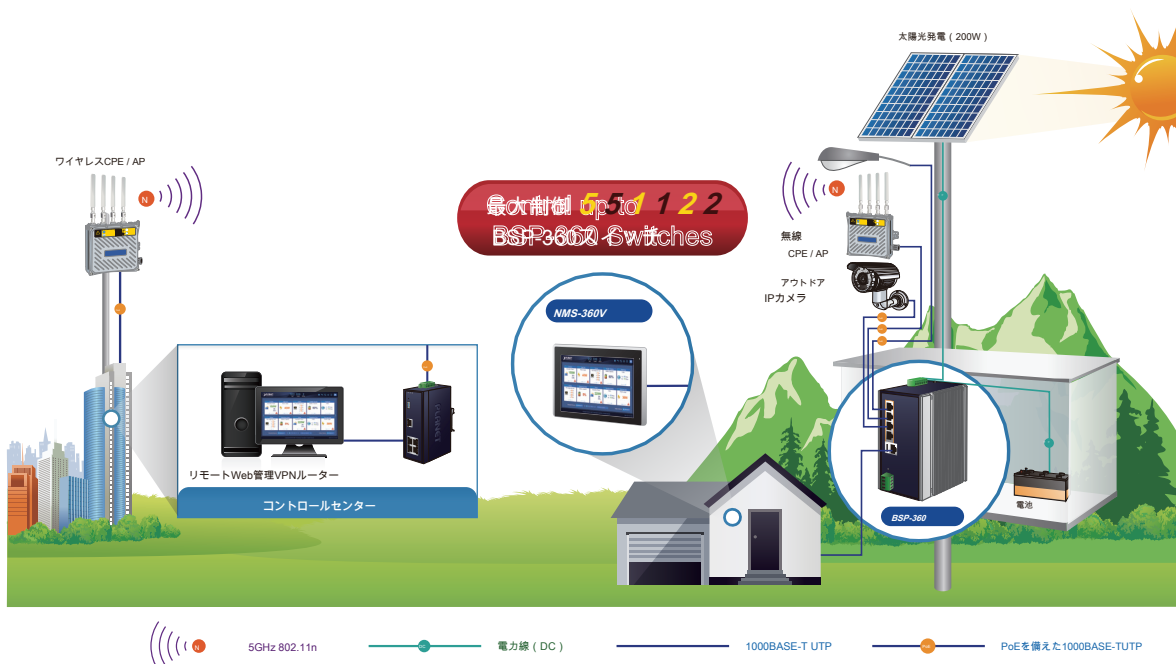


アプリケーション

SMB向けの経済的な中央エネルギー管理ソリューション

PLANET NMS-360V再生可能エネルギー管理コントローラーを使用すると、ユーザーはBSP-360を搭載したデバイスのステータス（グリーン電力ステータス、平均電力使用量、インスタントPoE使用量など）をリアルタイムでリモートで監視できます。本社の管理者は、リモートWeb管理を通じて、BSP-360を搭載したリモート電源デバイスを監視および制御できます。

BSP-360に組み込まれている4つの802.3at / 802.3af PoEポートにより、管理者は、余分なコンセントを探すことなく、遠隔地にPoEワイヤレスAPを柔軟に設置できます。ワイヤレス伝送ユニットのペアで機能する場合、BSP-360再生可能エネルギーPoEスイッチ/ルーターはリモートコントロールセンターから効率的に管理できます。



## 仕様

製品	NMS-360V-12	NMS-360V-10
フォームファクタ	パネルマウント、VESA 100 x 100	
<b>物理的仕様</b>		
I/Oインターフェース	2つの10/100 / 1000BASE-TギガビットイーサネットRJ45ポート 2つのUSB3.0ポート (同時に使用することはできません。) 1つのオーディオライン出力 (予約済み) 1つのHDMIインターフェース 2 DB-9 COM1、COM2 (予約済み) 13ピン 1 DC電源入力端子 1電源オン/オフボタン用の2ピンコネクタ (予約済み)	
ストレージ	2.5インチ32GSATA3 HDD	
タッチLCDサイズ	12.1インチTFT-LCD	10.1インチTFT-LCD
タッチタイプ	抵抗膜方式タッチウインドウ 投影型静電容量式タッチ	
ディスプレイ解像度	1024 x 768	1280 x 800
輝度の表示 ( cd /m <sup>2</sup> )	500	350
ディスプレイの視野角 ( H°/V° )ディスプレイのコ	160 ( H ) / 140 ( V )	160 ( H ) / 160 ( V )
コントラスト	700 : 1	800 : 1
バックライトの寿命 ( 時間 ) を表示する	30,000時間	40,000時間
光透過率 ( % )	抵抗膜方式タッチウインドウ : 80%以上投影型静電容量方式 : 90%以上12インチ : 319 x 51.7 x 245 mm	
寸法 ( W x D x H ) 重量		10インチ : 285 x 49 x 169 mm
	12インチ : 2.9 kg	10インチ : 2 kg
エンクロージャー	アルミダイカストシャーシ	
電力要件	DC IN 9~36V 60Wアダプタ12V5A、端子台AC 100~240V、2.0A、60~50Hz。	
<b>環境と認証</b>		
IP定格	IP66準拠のフロントベゼル動作 : 0~	
温度	50°C保管 : -30~70°C	
湿度	相対湿度10~90% ( 結露しないこと )	
MTBF ( 時間 )	100,000	
<b>ネットワーク管理</b>		
管理対象デバイスの数IPカメラの数	512 2,048	
ダッシュボード	システム、電源、トラフィック、およびデバイスのイベントステータスを一目で確認できる使いやすいステップバイステップ	
セットアップウィザード	ブのガイダンス	
ノード検出	BSP-360を搭載したデバイスが検出されると、管理が実行されます。SNMP、MQTT、およびSmart D	
アプリのようなデバイスの表示	iscoveryに準拠したアプリのようなデバイスシステムのステータスは、イベントアラームを介して報告	
イベントテーブル	できます	
警報システム	SMTPサーバーを介した管理者への電子メールアラート	
デバイスプロビジョニング	BSP-360の構成とアップグレードを同時に可能にする	
サイトマップ	エネルギー展開を最適化するためのユーザー定義マップ上のBSP-360およびIPカメラのリアルタイムサイトマップ接続されたデバイスを再起動するための	
リモートPoE制御	リアルタイムリモートPoEオン/オフ	
ユーザーコントロール	オンデマンドアカウントの作成とユーザー定義のアクセスポリシーの許可無料のシステムアップグレー	
スケラビリティ	ドとBSP-360ファームウェアの一括アップグレード機能1サイトマップ、512ノード、2048台のマネー	
最大のスケラビリティ	ジドIPカメラ。	
バックアップ/復元/読み取り	システムとプロファイルのバックアップ/復元/ USBからの生データの読み取りを提供しますユーザー定義のアクセス	
ユーザーアカウント管理	ごとにオンデマンドのアカウント作成をサポートします	
<b>ネットワークサービス</b>		
通信網	DDNS	PLANET DDNS / EasyDDNSをサポート
	DHCP	APSSLへの自動IP割り当て用の組み込みDHCPサーバー。Webブ
	管理	ラウザ ( Chromeを推奨 )。SNMP v1、v2c、v3
	発見	SNMP、ONVIF、およびPLANET Smart DiscoverySystemのバックアップとローカルマ
メンテナンス	バックアップ	たはUSBHDDへの復元をサポートします
	リブート	電源スケジュールごとに手動または自動でシステムの再起動を提供しますIPv4 / IPv6のpingおよびトシ
	診断	ースルートを提供します

規格への適合

企業コンプライアンス	CE, FCC
標準への準拠	IEEE 802.3 10BASE-T
	IEEE 802.3u 100BASE-TX
	IEEE802.3abギガビット1000BASE-T
	IEEE802.3xフロー制御と背圧

## 注文情報

NMS-360V-10	10インチLCDタッチスクリーンを備えた再生可能エネルギー管理コントローラー12インチLCDタッチスク
NMS-360V-12	リーンを備えた再生可能エネルギー管理コントローラー

## 関連製品

BSP-360 ( V2 )	4ポート802.3atPoE +再生可能エネルギー管理コントローラーを備えた産業用再生可能電力5ポートギガビッ
NMS-360	トマネージドスイッチ