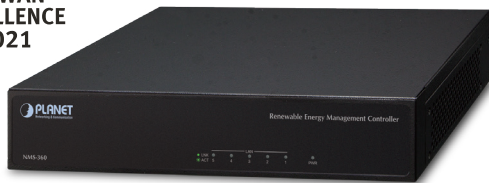


再生可能エネルギー管理コントローラー



インテリジェントな再生可能エネルギー管理コントローラー

PLANET NMS-360再生可能エネルギー管理コントローラーは、太陽光発電、バッテリー、およびPoEポートの使用状況を記録する方法で、PLANET BSP-360産業用再生可能エネルギーユニットを搭載した最大512のリモートデバイスを自動的に検出できます。さらに、SNMP、MQTTプロトコル、およびPLANET SmartDiscoveryユーティリティに準拠したトラフィックログが管理されます。したがって、管理者はセントラルオフィスから最大512ノードのネットワークを一元管理できるため、ネットワークと電力管理の効率が大幅に向上します。さらに、NMS-360は最大2,048台のPLANET IPカメラをサポートして、ONVIFプロトコルを介してスナップショットを作成できます。



エネルギー使用レベル、および数分以内のシステムとデバイスのイベントを監視します

ホームページには、システムイベントとデバイスイベントのステータスが表示され、管理者が設定したしきい値内にあるかどうかを確認できます。これにより、管理者はシステムが安定して動作しているかどうかをすばやく知ることができます。システムイベント機能は、オンタイムイベント統計テーブルを提供し、ワンタッチでイベントデバイスをフィルタリングできます。イベントデバイスセクションには、エネルギーが低く、正常に動作しておらず、オフラインになっているデバイスが表示されます。現在のエネルギー使用レベルとグリーン電力使用率のグラフは、選択したデバイスの電力トラフィックステータスを示します。このように、それはあなたが一目で現在のエネルギー状態と他の状況に関する貴重な情報を持つことを可能にします。これにより、管理者はこれらのデバイスで発生する可能性のある問題にすぐに対処できます。

工業用グレードの物理

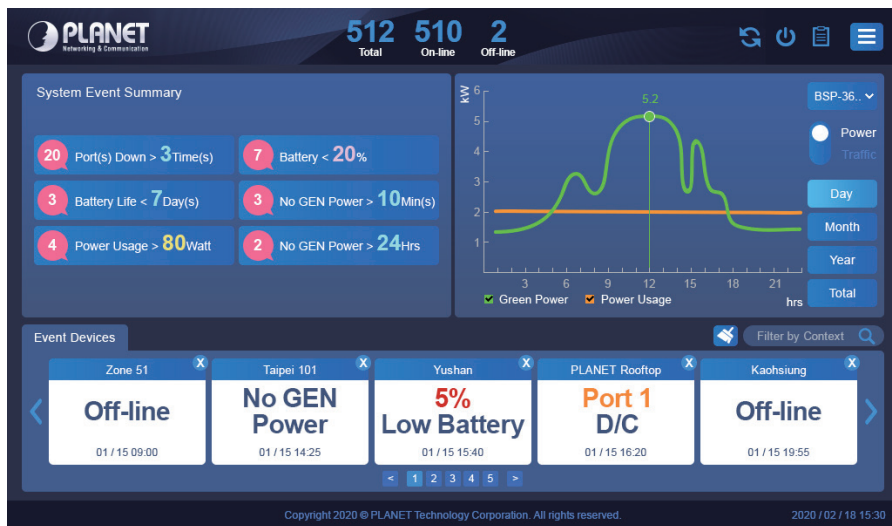
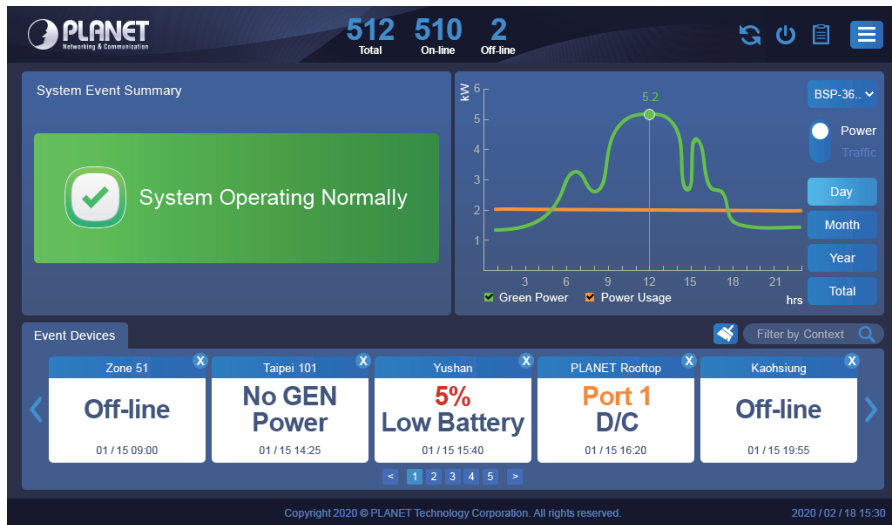
- 5つの10/100 / 1000BASE-TギガビットイーサネットRJ45ポート
- 基本的な管理のためのRJ45タイプのコンソールインターフェイス
- 構成のバックアップと復元用の2つのUSB3.0ポート
- 簡単に配置できるデスクトップデザイン

BSP-360s管理

- ダッシュボード：システム、電力、トラフィック、システム統計、およびデバイスイベントステータスの概要ビューを提供します
- デバイスリスト：デバイスステータスの概要と管理機能の提供
- セットアップウィザード：使いやすいステップバイステップのガイダンス
- ノード検出：BSP360を搭載したデバイスが検出されると、管理が実行されます。
- アプリのようなデバイスの表示：SNMP、MQTT、およびSmartDiscoveryに準拠したアプリのようなデバイス
- イベントテーブル：システムのステータスは、イベントアラームを介して報告できます
- 警報システム：SMTPサーバーを介した管理者への電子メールアラート
- デバイスプロビジョニング：BSP-360の構成とアップグレードを同時に可能にする
- サイトマップ：エネルギー展開を最適化するためのユーザー定義マップ上のBSP-360およびIPカメラのリアルタイムサイトマップ
- リモートPoE制御：接続されたデバイスを再起動するためのリアルタイムリモートPoEオン/オフ
- ユーザーコントロール：オンデマンドアカウントの作成とユーザー定義のアクセスポリシーを許可する
- スケーラビリティ：無料のシステムアップグレードとBSP-360ファームウェアの一括アップグレード機能
- 最大スケーラビリティ：1つのサイトマップ、512ノード、2048台のマネージドIPカメラ。

ネットワーク管理の特徴

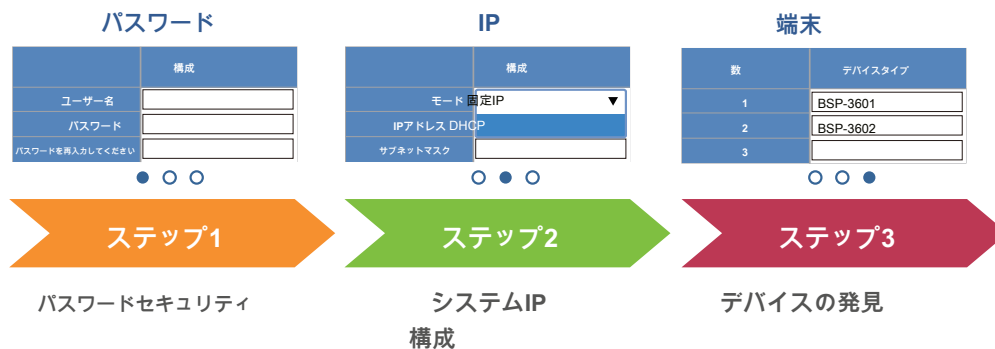
- 組み込みのDHCPサーバー
- SSLセキュアアクセス
- WebベースのGUI管理インターフェイス
- SNMPv1、v2c、およびv3の管理
- PLANETDDNS / EasyDDNSをサポートします



ユーザーフレンドリーなセットアップウィザード

NMS-360は、よりユーザーフレンドリーなセットアップウィザードに、関連する各機能をどのように設定するかについてのステップバイステップのガイダンスを提供することにより、ユーザーエクスペリエンスを向上させます。

セットする。アプリと同じように、トレーニング時間を短縮し、前夜を可能にします。S n n e t u p W i z a r d 数分以内に管理ネットワークシステムをセットアップします。



エネルギー使用状況などを直接監視するアプリのようなデバイスステップル。

NMS-360インタラクティブデバイスステップルには、システムPoE使用状況、ポートごとのPoE使用状況、バッテリー容量、および各BSP360搭載デバイスのリンクアップポートトラフィックのステータスが含まれます。アプリと同じように、管理者はBSP-360を搭載した各デバイスのステータスを同時に一目で確認できます。管理者は、特定の機能をすばやく確認するために、「しきい値セクター」、「ステータスセクター」、および「コンテキストによるフィルター」機能を使用できます。



PoEの構成によるリアルタイムの集中監視

NMS-360にはBSP-360搭載デバイスの詳細なシステムビューが付属しているため、IPカム1をオンにし、IPカム2をオフにするなど、各受電デバイスを構成できます。履歴グラフには、それぞれのステータスが記録されます。デバイスの発電機の電力、電力使用量、およびトラフィック。BSP-360がPLANETカメラを検出した場合、監視目的でONVIFIPカムリストに追加できます。





インスタントメールアラーム機能

NMS-360電子メールアラーム機能は、SMTPサーバーを介して管理者に電子メールアラートを送信するように設計されており、異常が検出されると、syslog情報を見つけることができます。これにより、管理者はネットワークで特定された問題をすばやく修正するように求められます。

システムイベントの電子メールアラート



サイトマップによるエネルギー導入の最適化

サイトマップを使用すると、BSP-360を現場の展開に応じて配置できるため、オンサイトのサポートと監視の時間とコストを節約できます。デバイスの現在のステータスがリアルタイムで表示され、IPカムスナップショット機能で実際のオンサイト画像を表示できます。発電機の電力が低い場合は、リアルタイムの画像から、曇りや雨、その他の要因が関係しているかどうかを確認できます。

サイトマップによるエネルギー管理

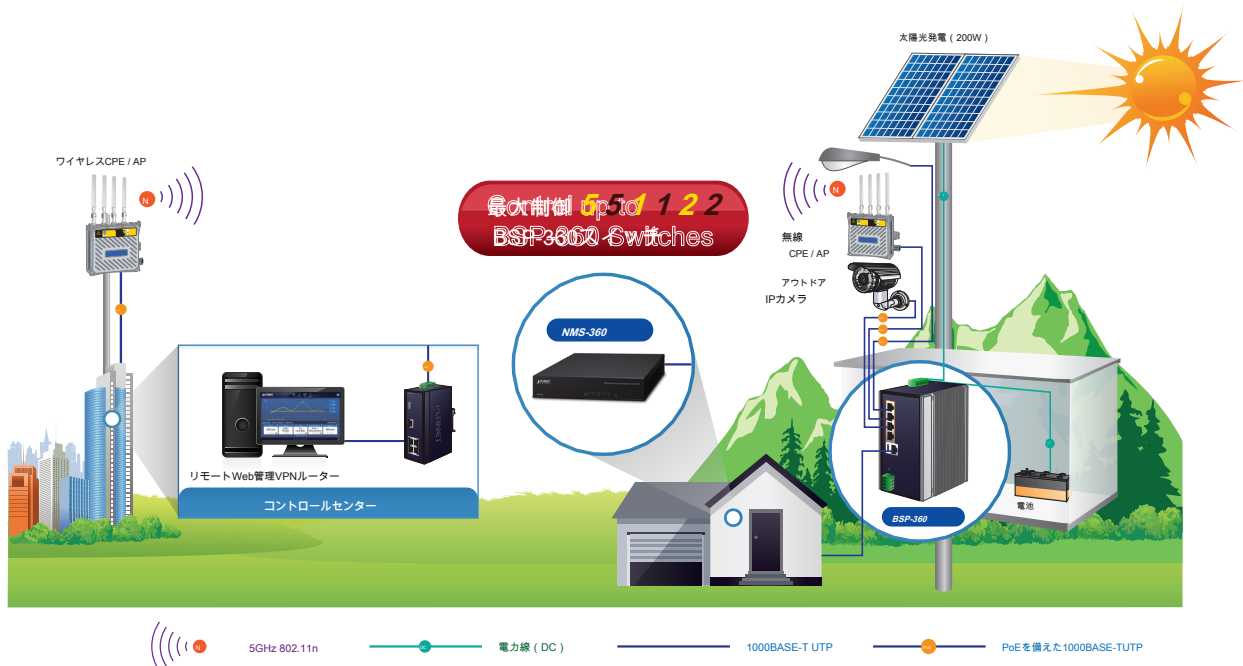


アプリケーション

SMB向けの経済的な中央ネットワーク管理ソリューション

PLANET NMS-360再生可能エネルギー管理コントローラーを使用すると、ユーザーはBSP-360を搭載したデバイスのステータス（グリーン電力ステータス、平均電力使用量、インスタントPoE使用量など）をリアルタイムでリモートで監視できます。本社の管理者は、リモートWeb管理を通じて、BSP-360を搭載したリモート電源デバイスを監視および制御できます。

BSP-360に組み込まれている4つの802.3at / 802.3af PoEポートにより、管理者は、余分なコンセントを探すことなく、遠隔地にPoEワイヤレスAPを柔軟に設置できます。ワイヤレス伝送ユニットのペアで機能する場合、BSP-360再生可能エネルギーPoEスイッチ/ルーターはリモートコントロールセンターから効率的に管理できます。



仕様

製品	NMS-360	
フォームファクタ	デスクトップ	
物理的仕様		
I/Oインターフェイスストレージ	自動MDI / MDI-Xを備えた5つの10/100 / 1000BASE-T RJ45ポート2つのUSB3.0ポート (同時に使用することはできません。) 1つのRS232-to-RJ45コンソールポート (115200、8、N、1) 1つのDCジャック電源入力	
	1つの電源スイッチ	
	1つのリセットボタン	
	8GB EMMC5.1、15nm / 2 eMLC 232 x 15	
寸法 (W x D x H) 重量	3 x 44 mm	
	1.15 kg	
エンクロージャー	金属	
電力要件	60Wアダプター12V5A、DCジャックAC 100~240V、3~1.5A、60~50Hz。	
環境と認証		
温度	動作時：0~40°C保管：-20~75°C	
湿度	相対湿度10~85% (結露しないこと)	
MTBF (時間)	120,000	
ネットワーク管理		
管理対象デバイスの数IPカメラの数	512	
	2,048	
ダッシュボード	システム、電源、トラフィック、およびデバイスのイベントステータスを一目で確認できる使いやすいステップバイステップ	
セットアップウィザード	ブのガイダンス	
ノード検出	BSP-360を搭載したデバイスが検出されると、管理が実行されます。SNMP、MQTT、およびSmart D	
アプリのようなデバイスの表示	iscoveryに準拠したアプリのようなデバイスシステムのステータスは、イベントアラームを介して報告	
イベントテーブル	できます	
警報システム	SMTPサーバーを介した管理者への電子メールアラート	
デバイスプロビジョニング	BSP-360の構成とアップグレードを同時に可能にする	
サイトマップ	エネルギー展開を最適化するためのユーザー定義マップ上のBSP-360およびIPカメラのリアルタイムサイトマップ接続されたデバイスを再起動するための	
リモートPoE制御	リアルタイムリモートPoEオン/オフ	
ユーザーコントロール	オンデマンドアカウントの作成とユーザー定義のアクセスポリシーの許可無料のシステムアップグレー	
スケーラビリティ	ドとBSP-360ファームウェアの一括アップグレード機能1サイトマップ、512ノード、2048台のマネージ	
最大のスケーラビリティ	ドIPカメラ。	
バックアップ/復元/読み取り	システムとプロファイルのバックアップ/復元/USBからの生データの読み取りを提供しますユーザー定義のアクセスボ	
ユーザーアカウント管理	リシーに従ってオンデマンドアカウントの作成をサポートします	
ネットワークサービス		
通信網	DDNS	PLANET DDNS / EasyDDNSをサポート
	DHCP	APSSLへの自動IP割り当て用の組み込みDHCPサーバー。Webプラ
	管理	ウザ (Chromeを推奨)。SNMP v1、v2c、v3
メンテナンス	発見	SNMP、ONVIF、およびPLANET Smart DiscoverySystemのバックアップとローカルマ
	バックアップ	またはUSBHDDへの復元をサポートします
	レポート	電源スケジュールごとに手動または自動でシステムの再起動を提供しますIPv4 / IPv6のpingおよびトレ
	診断	ースルートを提供します
規格への適合		
企業コンプライアンス	CE、FCC	
標準への準拠	IEEE 802.3 10BASE-T IEEE 802.3u 100BASE-TX IEEE802.3abギガビット1000BASE-T IEEE802.3xフロー制御と背圧	

注文情報

NMS-360	再生可能エネルギー管理コントローラー
---------	--------------------

関連製品

BSP-360 (V2)	産業用再生可能エネルギー5ポートギガビットマネージドスイッチ、4ポート802.3at PoE +再生可能エネルギー管理コン
NMS-360V-10	トローラー (10インチLCDタッチスクリーン付き) 再生可能エネルギー管理コントローラー (12インチLCDタッチスクリ
NMS-360V-12	ーン付き)