

LCDタッチスクリーン付きユニバーサルネットワーク管理コントローラー (10" / 12")



LCDタッチスクリーンを備えたユニバーサルネットワーク管理コントローラー

PLANETのNMS-1000Vネットワーク管理コントローラーは、追加のコンピューターを使用せずに、展開されたあらゆる種類のネットワークデバイスを直接監視できます。ただし、マネージドスイッチ、メディアコンバーター、ルーター、スマートAP、VoIP電話、IPカメラなど、展開されているデバイスは、に準拠している必要があります。

SNMP プロトコル、ONVIF プロトコルと PLANETスマートディスカバリーユーティリティ。したがって、管理者は次のネットワークを一元管理できます。1024までセントラルオフィスのノードにより、ネットワークと電力管理の効率が大幅に向上します。直感的なタッチパネルにより、ネットワーク例外メッセージをリアルタイムで表示できるため、ネットワーク管理者の作業効率が大幅に向上します。NMS-1000Vは、ユーザー認証管理により、最新のファクトリーオートメーションシステムのデータ転送セキュリティを強化します。



数分以内にネットワークを監視する

ドメイン情報のWebページには、管理対象デバイスのリストとトポロジビューが表示され、管理ネットワークの概要が一目でわかりやすく表示されます。データ駆動型のグラフィカルチャートを通じて、現在の有線および無線ネットワークのステータスに関する貴重な情報を得ることができます。トポロジビューとイベントレポートを使用すると、システムの使用状況とノードステータスをリアルタイムで視覚化して、問題が発生した場合に対応できます。

産業グレードの物理ハードウェア

- .. 2x10 / 100 / 1000BASE-TギガビットイーサネットRJ45ポート構成のバックアップ
- .. ツップと復元用の2xUSB3.0ポート1xaudioライン出力 (予約)
- ..
- .. 1xHDMIインターフェース
- .. 2xDB-9 COM1、COM2 (予約)
- .. 1x3ピンDC電源入力端子
- .. 電源オン/オフボタン用の1x2ピンコネクタ (予約) VESA (100 x 100)
- .. 0) パネルマウント

ネットワークデバイス管理

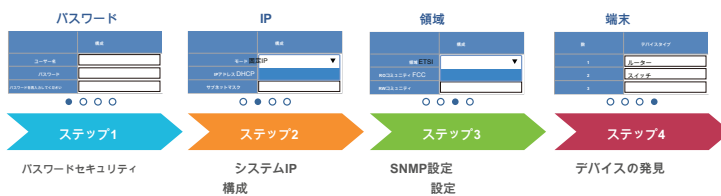
- .. ダッシュボード：システム、デバイスの概要、トラフィック、PoEネットワークのステータスを一目で確認できます
- .. セットアップウィザード：使いやすいステップバイステップのガイダンス
- .. ノード検出：使用可能なPLANET管理対象デバイスを検出し、APグループ化でAP管理を高速化できるようにする
- .. トポロジビュー：SNMP、ONVIF、Smart Discovery、LLTDプロトコルに準拠したネットワークデバイスのトポロジ
- .. イベントレポート：ネットワークのステータスは、ネットワークアラーム、システムログを介して報告できます
- .. 警報システム：SMTPサーバーを介した管理者向けのポップアップアラートと電子メールアラート
- .. バッチプロビジョニング：指定されたプロファイルを使用して、複数のAPを一度に構成およびアップグレードできるようにします。
- .. カバレッジヒートマップ：Wi-Fiフィールド展開を最適化するためのユーザー定義フロアマップ上のAPのリアルタイム信号カバレッジ
- .. カスタマイズされたプロファイル：複数のワイヤレスプロファイルの作成と保守を可能にする
- .. 自動プロビジョニング：ワンクリックでのマルチAPプロビジョニング
- .. クラスタ管理：高密度AP管理の簡素化
- .. ゾーンプラン：実際の信号カバレッジによるAP展開の最適化



ユーザーフレンドリーなセットアップウィザード

NMS-1000Vは、よりユーザーフレンドリーなウィザードと、関連する各機能に関する明確なステップバイステップのガイドを提供することにより、ユーザーエクスペリエンスを向上させます。アプリと同じように、トレーニング時間を短縮し、技術者でないユーザーでも数分以内に管理ネットワークシステムをセットアップできるようにします。

ウィザードのセットアップ



インタラクティブダッシュボードはネットワークステータスを瞬時に表示します

NMS-1000Vのインタラクティブダッシュボードには、ローカルサイトネットワークルーター、スイッチ、アクセスポイント統計、およびWANトラフィック/PoE履歴グラフが含まれています。管理者は、デバイスがオンラインかオフラインかについて、デバイスのステータスをすばやく確認できます。アラートポップメッセージウィンドウを介して、タッチパネルでシステムイベントを確認することもできるため、切断の問題がどこから発生したかをすくなく知ることができます。



- 認証：エンタープライズネットワークにシームレスに統合された組み込みRADIUSサーバー
- ユーザーコントロール：オンデマンドアカウントの作成とユーザー定義のアクセスポリシーを許可する
- スケーラビリティ：無料のシステムアップグレードとAPファームウェアの一括アップグレード機能
- 最大スケーラビリティ：50フロアマップ、1024ノード、128 APグループ、128 SSIDプロファイル、1024管理AP、20,000クライアント、20,000 RADIUSユーザーアカウント、50RADIUSユーザーグループおよび1024RADIUSクライアント。

ネットワーク管理の特徴

- 組み込みのDHCPサーバー
- 組み込みのRADIUSサーバー
- SSLセキュアアクセス
- WebベースのGUI管理インターフェイス
- SNMPv1、v2c、およびv3の管理
- PLANETDDNS / EasyDDNSをサポートします

ポップアップアラートと電子メールアラーム機能を備えたリアルタイムの集中監視

NMS-1000Vは、展開された受電デバイスのネットワークのトポロジビューを表示できるため、どのデバイスがオンライン（緑）またはオフライン（赤）であるかを検出できます。これらのデバイスのリアルタイムの集中監視は、管理者がこれらのデバイスの現在のステータスを知るのに役立ちます。タッチパネルに表示されるポップアップアラートは、問題がどこにあるかを示します。電子メールアラーム機能は、SMTPサーバーを介して管理者に電子メールアラートを送信するように設計されており、異常が検出されると、syslog情報を見つけることができます。これにより、管理者はネットワークで特定された問題をすばやく修正するように求められます。



フロアマップを使用したWi-Fi展開の最適化

フロアマップを使用すると、フィールドの展開に応じてデバイスを配置できるため、オンサイトのサポートと監視の時間とコストを節約できます。デバイスの現在のステータスがリアルタイムで表示され、ヒートマップでワイヤレス信号のカバレッジと強度を表示できるため、管理者は隣接するデバイスのオーバーラップをいつでも微調整して、ワイヤレスネットワークのパフォーマンスを最適化できます。



HDMI画面同期プロジェクションとリモートログイン

NMS-1000Vは、別の大きなサイズの画面に接続できるHDMIインターフェイスをサポートしているため、ユーザーはネットワークをより明確に簡単に監視できます。他のPC、ラップトップ、またはタブレットを使用して、Webブラウザを介してDHCP対応ネットワーク上の管理対象ノードを監視することもできるため、いつでもどこでもネットワークを管理できます。

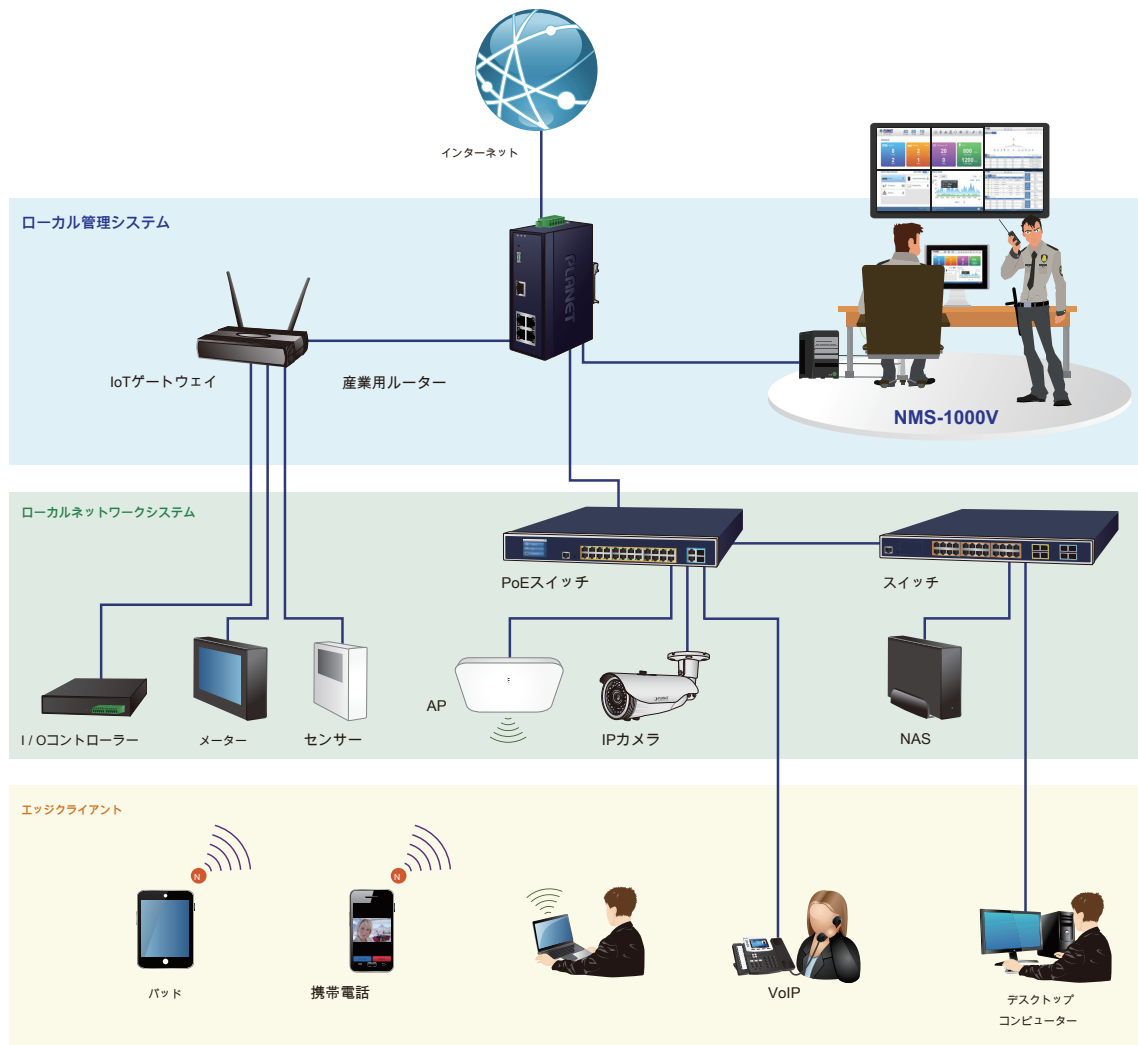


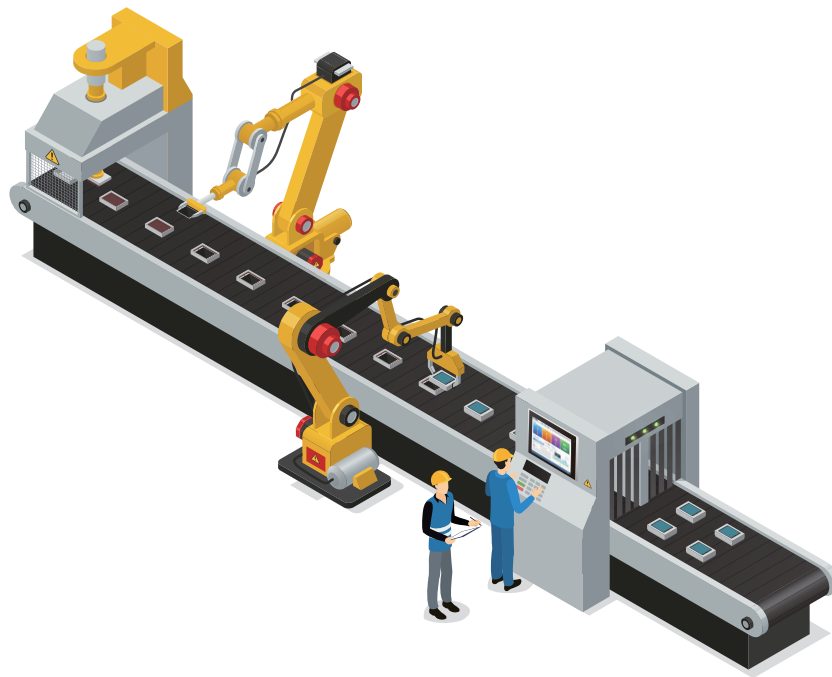
アプリケーション

SMB向けの経済的な中央ネットワーク管理ソリューション

PLANET NMS-1000Vは、サービスプロバイダーとITマネージャーがすべてのPLANETネットワークデバイスを同時に制御するのに役立ち、管理者がライセンスやハードウェアベースのコントローラーを購入することなく、最大1024の管理対象ノードのローカルネットワークを同時に効果的に管理できるようにします。高価な年間サブスクリプション料金を。

管理者は、デバイスプロフィール、バッチプロビジョニング/ファームウェアアップグレード、およびフロアマップに対してWi-Fi計画をカスタマイズする組み込みSAPC (Smart AP Control) を自動的に検出および構成し、単一のWebベースのインターフェイスを介してすべての管理対象APを監視できます。仮想化ソフトウェアを介してさまざまなプラットフォーム間での運用が可能になるため、SMBは、手動で行う場合にワイヤレスAPを1つずつ構成する必要性にかかるコストを節約できます。





[備考]

ルーター：ルーターのWebユーザーインターフェイスにログインし、SNMPを有効にする 関数。

スイッチ：スイッチのWebユーザーインターフェイスにログインし、SNMPとLLDPを有効にする 関数。

AP：APのWebユーザーインターフェイスにログインして、APを「管理対象AP」に構成します。SNMP APをサポートして、

SNMPを有効にする 関数。

IPカム：ザ・ONVIF機能はデフォルトで有効になっています。

仕様

| 製品 | NMS-1000V-12 | NMS-1000V-10 |
|------------------------------|---|---------------------------|
| フォームファクタ | パネルマウント、VESA 100 x 100 | |
| ハードウェア仕様 | | |
| I/Oインターフェース | 2つの10/100/1000BASE-TギガビットイーサネットRJ45ポート | |
| | 2つのUSB3.0ポート (同時に使用することはできません。) 1つのオーディオライン | |
| | 出力 (予約) | |
| | 1つのHDMIインターフェース | |
| | 2 DB-9 COM1、COM2 (予備) 13ピンDC | |
| | 電源入力端子 | |
| ストレージ | 2.5インチ32GSATA3 HDD | |
| タッチLCDサイズ | 12.1インチTFT-LCD | 10.1インチTFT-LCD |
| タッチタイプ | 抵抗膜方式タッチウインドウ 投影型静電容量式タッチ | |
| ディスプレイ解像度 | 1024 x 768 | 1280 x 800 |
| 輝度の表示 (cd / m ²) | 500 | 350 |
| 表示角度 (H°/V°) | 160 (H) / 140 (V) | 160 (H) / 160 (V) |
| コントラストの表示 | 700 : 1 | 800 : 1 |
| バックライトの寿命 (時間) を表示する | 30,000時間 | 40,000時間 |
| 光透過率 (%) | 抵抗膜方式タッチウインドウ : 80%以上投影型静電 容量方式 : 90%以上12インチ : 319 x 51.7 x 245 mm | |
| 寸法 (W x D x H) 重量 | | 10インチ : 285 x 49 x 189 mm |
| | 12インチ : 2.9 kg | 10インチ : 2 kg |
| エンクロージャー | アルミダイカストシャーシ | |
| 電力要件 | DC IN 9~36V 60Wアダプタ12V5A、端子台AC 100~240V、2.0A、 60~50Hz。 | |
| 環境と認証 | | |
| IP定格 | IP66準拠のフロントベゼル動作 : 0~ | |
| 温度 | 50°C保管 : -30~70°C | |

| | | |
|--------------------------------|--|--|
| 湿度 | 相対湿度10~90% (結露しないこと) | |
| MTBF (時間) | 100,000 | |
| ネットワーク管理 | | |
| 管理対象デバイスの数RADIUSクライアントデバイス | 1,024 | |
| デバイスの数RADIUSユーザーアカウントの数 | 1,024 | |
| 動検出 | 20,000 | |
| | PLANETデバイスをサポート | |
| ダッシュボード | システム、デバイスの概要、トラフィック、PoEネットワークのステータスを一目で確認できるデバイスプロフ | |
| デバイスリスト | アイルの作成と保守が可能 | |
| トポロジビュー | 接続されたPLANETデバイスの視覚的なトポロジビューを提供しますリアルタイムのオンライン/オフ | |
| ステータスマonitoring | フラインデバイス | |
| イベントおよびSyslogレポートイベント | リアルタイムシステムイベントとsyslogサーバーがサポートされていますイベントアラーム | |
| アラーム定義 | アイテムオプションを許可します | |
| SMTPアラーム | SMTPサーバーを介した管理者への電子メールアラートタッチスクリーン | |
| ポップアップアラートメッセージウィンドウSSID / | 専用アラートメッセージウィンドウ | |
| RFプロファイル | 複数のワイヤレスプロファイルの作成と保守を可能にしますバルクプロビジョニングとバッチアップグレ | |
| クラスター管理 | ードのためのAPグループ化を可能にしますユーザー定義プロファイルによるバルクAPプロビジョニング | |
| バルクAPプロビジョニング | をサポートしますバルクAPファームウェアアップグレードをサポートします | |
| バルクAPファームウェアアップグレードカバレッジヒートマップ | | |
| | アップロードされたゾーンマップに反映される管理対象APの実際の信号カバレッジを有効にしますワイヤレストラフィックフロ | |
| グラフィカル統計 | ーのリアルタイムおよび履歴の可視性 | |
| バックアップ/復元 | システムとプロファイルのバックアップ/復元を提供します | |
| SSIDからVLANへのマッピング | サポートされているAPでSSIDからVLANへのマッピングを設定できます | |
| RADIUS認証 | RADIUSサーバーは、大規模なエンタープライズネットワークのクライアント認証用に統合されていますユーザー定義のアクセスポリシー | |
| ユーザーアカウント管理 | に従ってオンデマンドアカウントの作成をサポートします | |
| ネットワークサービス | | |
| 通信網 | DDNS | PLANET DDNS / EasyDDNSをサポート |
| | DHCP | APへの自動IP割り当て用の内蔵DHCPサーバー |
| | 管理 | コンソール; Telnet; SSL; Webブラウザ (Chromeを推奨)。SNMP v1、v2c、v3は、SNMP、ONVIF、およびPLAN |
| | 発見 | ET SmartDiscoveryをサポートします |
| メンテナンス | バックアップ | システムのバックアップとローカルまたはUSBHDDへの復元 |
| | レポート | 電源スケジュールごとに手動または自動でシステムの再起動を提供しますIPv4 / IPv6のpingおよびトシ |
| | 診断 | ースルートを提供します |
| 規格への適合 | | |
| 企業コンプライアンス | CE、FCC | |
| 標準への準拠 | IEEE 802.3 10BASE-T | |
| | IEEE 802.3u 100BASE-TX | |
| | IEEE802.3abギガビット1000BASE-T | |

注文情報

| | |
|--------------|--|
| NMS-1000V-10 | 10インチLCDタッチスクリーンを備えたユニバーサルネットワーク管理コントローラー12インチLCDタッチ |
| NMS-1000V-12 | クリーンを備えたユニバーサルネットワーク管理コントローラー |