

ユニバーサル ネットワーク管理システム ソフトウェア (LITE)



集中管理のためのユニバーサルネットワーク管理システム

PLANETのユニバーサルネットワーク管理システム (UNI-NMS & UNI-NMS-LITE)

ワークステーションまたはPCに組み込まれているため、マネージドスイッチ、メディアコンバーター、ルーター、スマートAP、VoIP電話、IPカメラなど、展開されているすべての有線またはワイヤレスPoE産業グレードネットワークデバイスを監視できます。MQTTプロトコル、SNMPプロトコル、ONVIFプロトコル、PLANET Smart Discoveryユーティリティ。

したがって、管理者はセントラルオフィスからネットワークを集中管理できるため、ネットワークと電源管理の効率が大幅に向上します。UNI-NMSは、ユーザー認証管理により、最新のネットワーク自動化システムのデータ転送セキュリティを強化します。



数分以内にネットワークを監視

ドメイン情報Webページには、管理対象デバイスのリストとトポロジビューが表示され、管理ネットワークの概要が一目でわかる効率的な概要が提供されます。データ駆動型のグラフィカルチャートを介して、現在の有線および無線ネットワークのステータスに関する貴重な情報を得ることができます。トポロジビューとイベントレポートを使用すると、システムの使用状況とノードのステータスをリアルタイムで視覚化して、発生する可能性のある問題に対処できます。

- **ダッシュボード:** システムの概要を提供し、

デバイスの概要、トラフィック、およびPoEネットワークステータス
- **セットアップウィザード:** 使いやすいステップバイステップガイド
- **ノード検出:** PLANET 管理対象デバイスを検出するには

利用可能であり、APグループ化がAPを加速できるようにします

管理
- **トポロジビュー:** 準拠したネットワークデバイスのトポロジ

SNMP、ONVIF、Smart Discovery、およびLLTDプロトコルを使用
- **イベントレポート:** ネットワークの状態を報告できます

ネットワークアラームおよびシステムログ経由
- **バッチプロビジョニング:** 複数のAPを有効にする

を使用して一度に構成およびアップグレードされます。

指定されたプロファイル。
- **カバレッジヒートマップ:** APのリアルタイム信号カバレッジ

Wi-Fiフィールドを最適化するためのユーザー定義のフロアマップ

展開
- **カスタマイズされたプロファイル:** 作成を許可し、

複数のワイヤレスプロファイルのメンテナンス
- **自動プロビジョニング:** ワンクリックでマルチAPプロビジョニング
- **クラス管理:** 高密度APの簡素化

管理
- **ゾーン計画:** 実際の信号によるAPの展開の最適化

カバレッジ
- **スケーラビリティ:** 無料のシステムアップグレードとAPファームウェアバルク

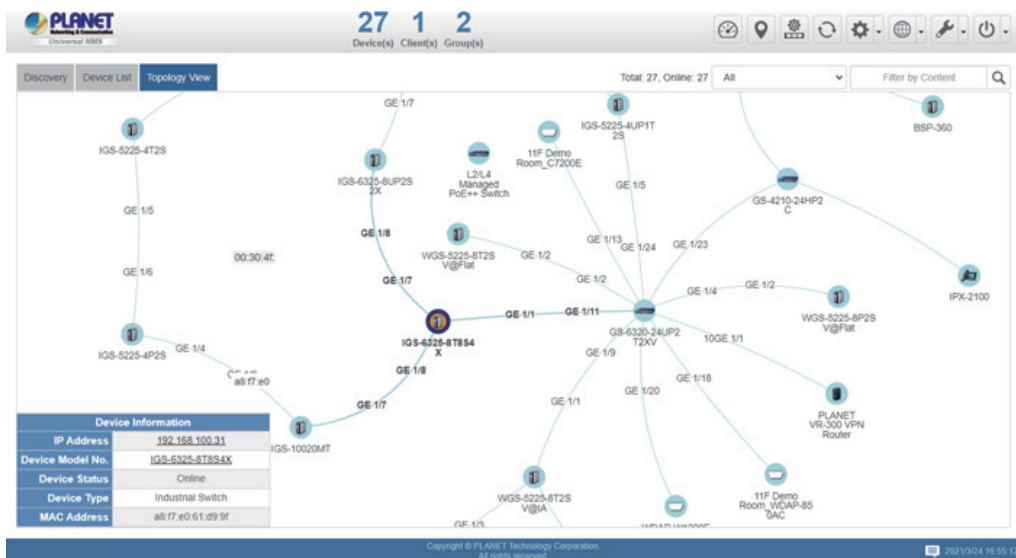
アップグレード能力

27 1 2
Device(s) Client(s) Group(s)

Total: 27, Online: 27

Status	Group	MAC Address	Device Type	Model No.	Version	IP Address	Device Description	Action
		00:30:4f:0c:12:02	Camera	IPCamera	N/A	192.168.100.115	HeroSpeed	
		00:30:4f:1a:12:35	Switch	WGS-4215-8HP2S	v1.305b210105	192.168.100.87	L2/L4 Managed PoE++ Switch	
		00:30:4f:b4:69:5d	Camera	ICA-3250V		192.168.100.119	ICA-3250V	
		00:30:4f:ba:e0:fa	VoIP	ICF-1800	v13.139.115.5.D	192.168.100.74	ICF-1800	
		00:30:4f:bc:36:5b	VoIP	IPX-2100	v3.2.4	192.168.100.71	IPX-2100	
		a8:f7:e0:02:c4:c9	Camera	IPCamera	N/A	192.168.100.19	ICA-A3280	
		a8:f7:e0:00:02:22	Switch	GS-4210-24HP2C	v1.305b200221	192.168.100.91	GS-4210-24HP2C	
		a8:f7:e0:29:db:09	Industrial Switch	BSP-360	v1.253b170218	192.168.100.81	BSP-360	
		a8:f7:e0:2f:10:4e	Industrial Switch	IGS-5225-4T2S	v2.440b201203	192.168.100.36	IGS-5225-4T2S	
		a8:f7:e0:33:44:56	Wireless	WDAP-850AC	WDAP-850AC-AP-ETSI-V3.0-Bulk20201014135430	192.168.100.220	11F Demo Room_WDAP-850AC	
		a8:f7:e0:46:24:09	Wireless	WDAP-C7200E	WDAP-C7200E-AP-ETSI-V3.0-Bulk20201014135430	192.168.100.151	11F Demo Room_C7200E	
		a8:f7:e0:54:0c:e1	Media Converter	ICS-2400T	v1.1910b200215	192.168.100.161	ICS-2400T	
		a8:f7:e0:55:81:03	Wireless	WDAP-W1200E	WDAP-W1200E-AP-ETSI-V3.0-Bulk20201014135451	192.168.100.206	WDAP-W1200E_11F	
		a8:f7:e0:57:91:b2	Industrial Switch	IGS-10020MT	v3.440b200817	192.168.100.35	IGS-10020MT	
		a8:f7:e0:58:96:16	Media Converter	IMG-2200T	v1.1910b200407	192.168.100.162	IMG-2200T	

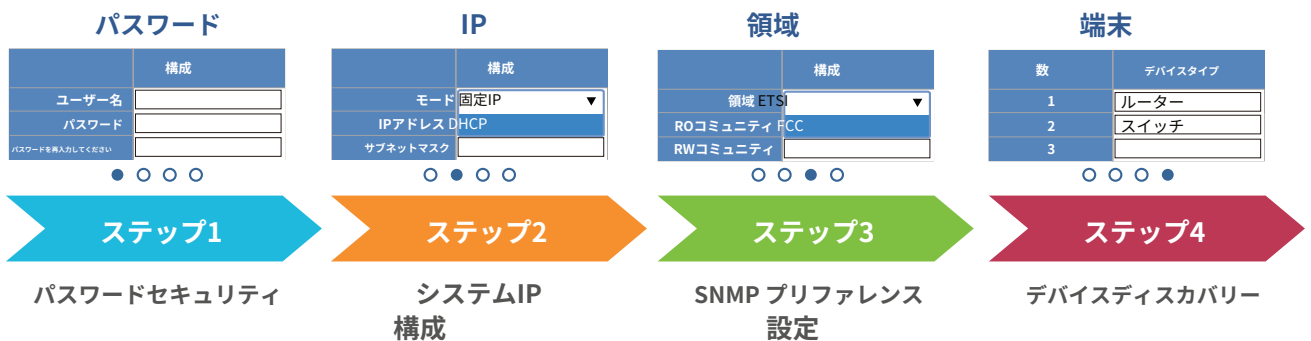
Copyright © PLANET Technology Corporation. All rights reserved. 2021/02/14 19:40:34



ユーザーフレンドリーなセットアップウィザード

UNI-NMS-LITE は、より使いやすいウィザードと、関連する各機能に関する明確なステップバイステップのガイダンスを提供することで、ユーザー エクスペリエンスを向上させます。アプリと同じように、トレーニング時間を短縮し、技術に詳しくないユーザーでも数分以内に管理ネットワークシステムをセットアップできるようにします。

セットアップウィザード



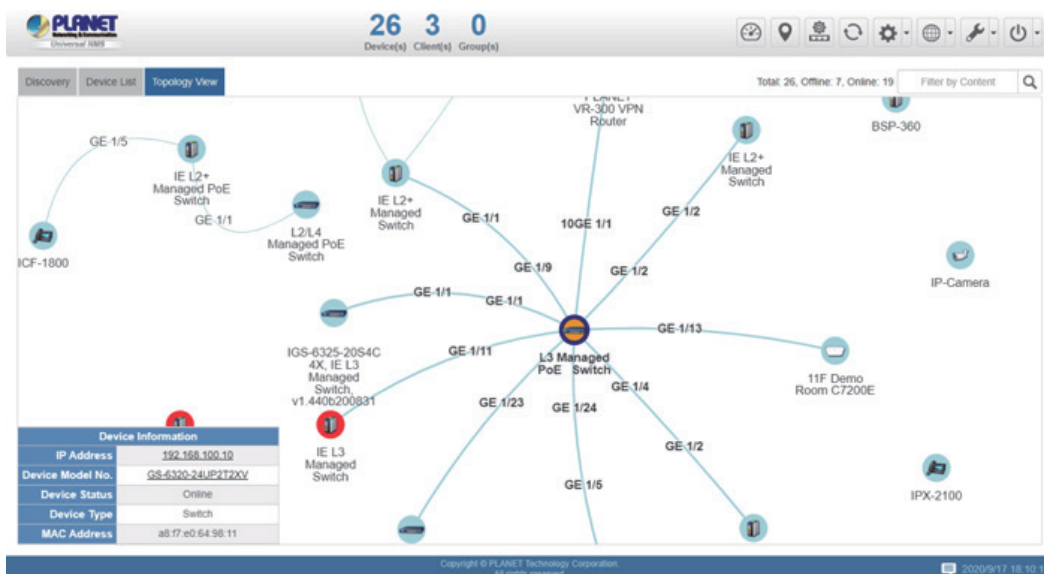
インタラクティブダッシュボードでネットワークステータスを瞬時に表示

は UNI-NMS-LITE のインタラクティブなダッシュボードには、ローカルサイトのネットワークルーター、スイッチ、アクセスポイントの統計、WANトラフィック/PoE履歴グラフが含まれます。管理者は、デバイスがオンラインかオフラインかを把握して、デバイスのステータスをすばやく表示できます。ポップアップメッセージによるアラートがタッチパネルに表示され、システムイベントの内容と切断の問題の原因がすぐにわかります。



リアルタイムの集中監視

として UNI-NMS-LITE 展開された受電デバイスのネットワークのトポロジビューを表示でき、オンライン (青) またはオフライン (赤) のデバイスを検出できます。これらのデバイスのリアルタイムの集中監視は、管理者がこれらのデバイスの現在のステータスを知るのに役立ちます。



フロアマップによる Wi-Fi 展開の最適化

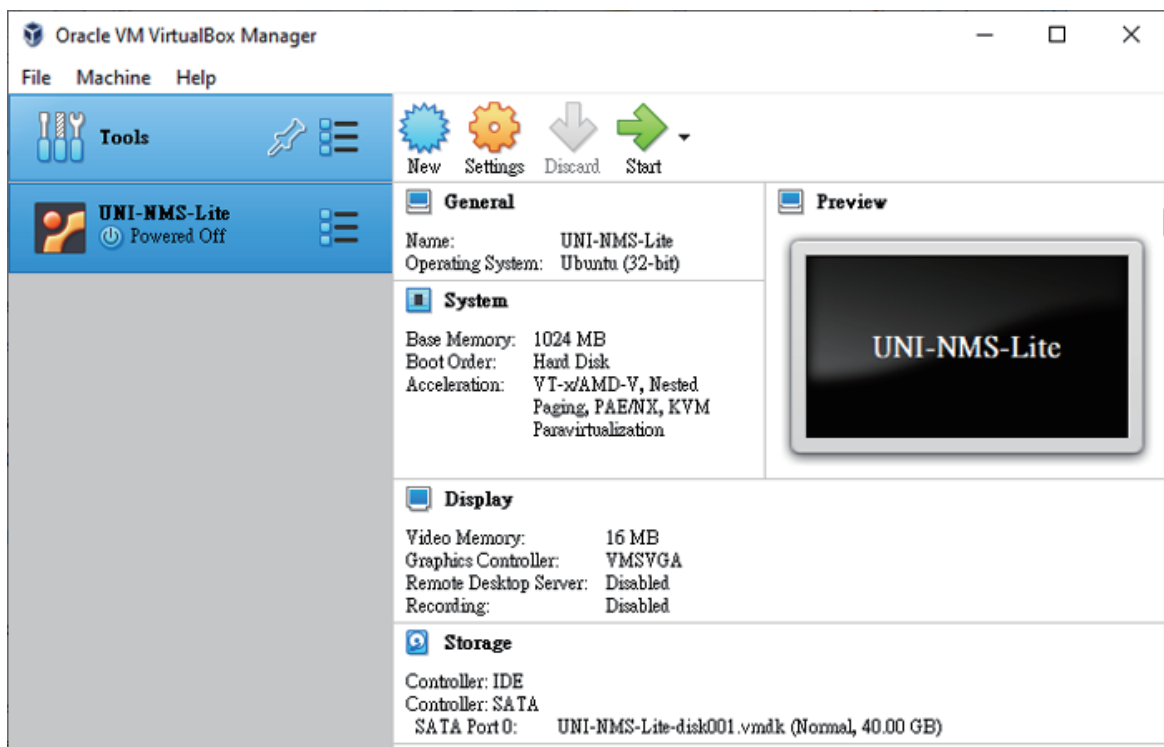
フロアマップを使用すると、フィールド展開に従ってデバイスを配置できるため、オンサイトサポートとモニタリングの時間とコストを節約できます。デバイスの現在のステータスはリアルタイムで表示され、ヒートマップはワイヤレス信号のカバレッジと強度を表示できるため、管理者は隣接するデバイスのオーバーラップをいつでも微調整して、ワイヤレスネットワークのパフォーマンスを最適化できます。



VM に対するブラウザベースの制御により、OS の制限が解消される

より柔軟性を提供するように設計されており、UNI-NMS-LITE Oracle VM VirtualBox テクノlogyを利用して、さまざまな OS プラットフォームでソフトウェアイメージをインポートできるようにします。Web ブラウザとネットワーク アダプタを介してどこからでも操作でき、DHCP 対応ネットワーク上の管理対象ノードにアクセスできるため、単一の PC で複数のデバイスを制御できます。一般的なハードウェアコントローラーのハードウェア制限を解消するラップトップまたはタブレット。パフォーマンスとスケーラビリティを向上させるには、ユーザーは、元のハードウェアコントローラーを交換することなく、個人用機器をアップグレードするだけで済みます。惑星UNI-NMS-LITE は、ハードウェアのインストールや追加の高価な予算なしで、ネットワークの中央管理ソリューションをより効率的にする付加価値のあるソフトウェアです。

※Chromeブラウザの使用を推奨します。

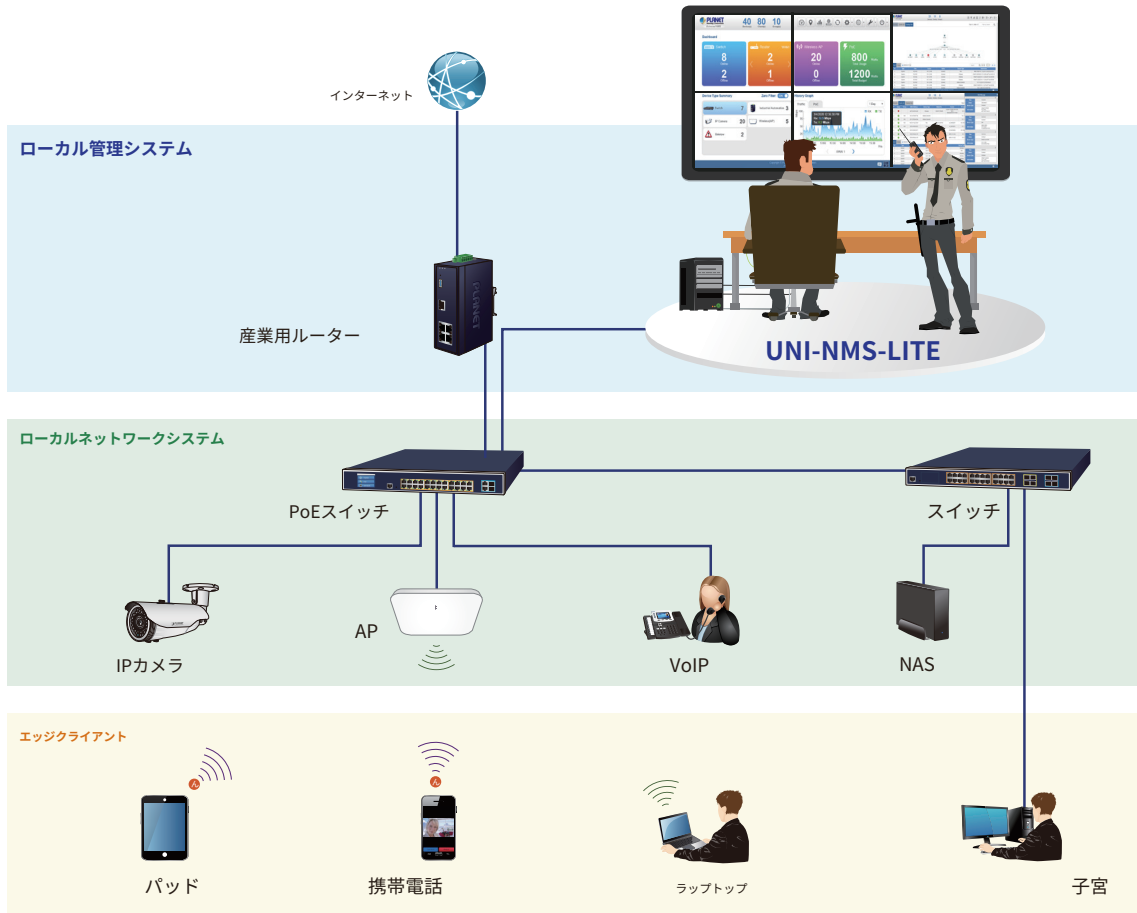


アプリケーション

SMB 向けの経済的な中央ネットワーク管理ソリューション

PLANET UNI-NMS-LITE は、サービスプロバイダーと IT マネージャーがすべての PLANET ネットワーク デバイスを同時に制御するのに役立ち、管理者はライセンス、ハードウェアコントローラー、高価な年間サブスクリプション料金を購入することなく、最大 20 の管理対象ノードを同時に無料で効果的に管理できます。

管理者は、デバイス プロファイル、バッチ プロビジョニング/ファームウェア アップグレード、およびフロア マップに対する Wi-Fi 計画をカスタマイズする組み込みの SAPC (スマート AP コントロール) を自動的に検出して構成し、単一の Web ベースのインターフェイスを介してすべての管理対象 AP を監視できます。これにより、仮想化ソフトウェアを介してさまざまなプラットフォームで動作できます。このような設計により、ワイヤレス AP を 1 つずつ構成する必要がなくなり、SMB ユーザーにより多くの利益がもたらされます。



[備考]

ルーター: ルーターの Web ユーザー インターフェイスにログインし、**SNMP** を有効にする そして **リモート管理** 関数。

スイッチ: スwitchの Web ユーザー インターフェイスにログインし、**SNMP** と **LLDP** を有効にする そして **リモート管理** 関数。

AP: AP の Web ユーザー インターフェイスにログインして、**AP** を「**Managed AP**」に設定します。SNMP AP のサポートでは、**SNMP** を有効にする 関数。

IPカメラ: は **ONVIF** 機能はデフォルトで有効になっています。

仕様

製品	UNI-NMS/UNI-NMS-LITE
UNI-NMS-LITE 管理機能 (PLANET 管理デバイスの)	
管理対象ノードの最大数	20
最大 AP グループ	8
AP グループあたりの最大 AP 最	20 (同機種限定) 8
大 SSID プロファイル	
最大無線プロファイル	8
最大同時クライアント数 最大フ	400以上
ロア マップ	1
対応機器	PLANET MQTT、SNMP、ONVIF、および Smart Discovery 製品をサポート
一元化されたネットワーク デバイス管理	<ul style="list-style-type: none"> ■ワンタッチでデバイスを自動検出 ■フィルタリング機能付き機器一覧 ■ハイパーリンクで各管理対象機器を遠隔操作 ■ネットワーク上に複数のサイトを構築しやすい ■LLDPプロトコル(※2)によるネットワーク機器の各サイトのトポロジービュー ■システムログおよびsyslogによるサイトの問題に関するイベントレポート ■デバイスの生存確認 ■APコントローラー (SAPCソフトウェア機能) ■フロアマップの閲覧 ■ダッシュボードの閲覧
ワイヤレス AP コントローラーの機能	
一元化された AP 管理	<ul style="list-style-type: none"> ■APグループ管理 (バルクプロビジョニング、アップグレード、リブート、LED制御) ■AP プロビジョニング ■AP SSID、無線設定 ■AP一括ファームウェアアップグレード ■リモートAPの電源再起動 ■フロアマップの閲覧 ■フロアマップインポート、カスタムマップエクスポート※ ■リアルタイムAP信号カバレージ表示 ■リアルタイムの AP と無線クライアントの状態監視 ■リアルタイムのグラフィカルな統計表示 ■リアルタイム無線チャンネル配信
暗号化の種類	64/128 ビット WEP、WPA、WPA-PSK、WPA2、WPA2-PSK、802.1x 認証 SSID ブ
ワイヤレスセキュリティ	ロードキャストの有効化/無効化 APアイソレーション
周波数帯域ごとの複数の SSID	4つまで
RF制御	出力電力 オートチャンネル 周波数帯域ごとのトラフィックシェーピング グIAPP L2 ローミング
システム管理機能	
管理インターフェース	Web ベースのユーザー インター
システムマネジメント	フェイス 管理 IP/ポート ログインアカウントの変更 システ ムのアップグレード
サポートされている表示タイプ	スイッチ、産業用スイッチ、メディア変換、ワイヤレス (AP)、VoIP、IP カメラ
システム要求	
最小ハードウェア要件	CPU: Intel Core i5 3.4 GHz デュアルコア以上 RAM: 最小 4 GB HDD: 40 GB (実際の要件はログ サイズによって異なります。)
対応OS	Microsoft Windows 7/8/8.1/10 Mac OS X 10.8/10.9/10.10/10.11 (*1) 注: サポートされる OS は仮想化製品に依存します。 Oracle
仮想化	VirtualBox 6.1 以降
サポートされているブラウザ	Chrome 31.0 以降 Firefox 34.0 以降

備考: *1 システムアップデートにより新機能が追加されます。

※2 トポロジーリング表示。

注文情報

NMS-500	ユニバーサルネットワーク管理コントローラー
NMS-1000V-10	10 インチ LCD タッチ スクリーンを備えたユニバーサルネットワーク管理コントローラー
NMS-1000V-12	12 インチ LCD タッチ スクリーンを備えたユニバーサルネットワーク管理コントローラー