

1200Mbpsデュアルバンド802.11acOutdoorWirelessAP



超高速で広いカバレッジ

PLANET WDAP-802AC 1200Mbpsデュアルバンド802.11ac屋外ワイヤレスAPは、幅広いワイヤレスインターネットアクセスと究極のワイヤレス速度を提供します。付属しています IP68定格のアルミニウム ケースは、有害なほこりとの接触や水への浸漬から保護されています。最新を採用 IEEE 802.11ac2T2Rデュアルバンドテクノロジーであり、2.4GHzおよび5GHzのデュアル無線機に、長距離カバレッジのための最大の接続性とパフォーマンスを提供します。フレキシブルを介して高利得アンテナを接続することにより N型

システムインテグレーターは、コネクタを使用することで、過酷な環境での悪天候下でのさまざまな屋外長距離アプリケーションの実現を簡単に支援できます。



産業用無線LANおよびLAN

- IEEE802.11a/b/g/n/acワイヤレステクノロジーに準拠
- 最大1200Mbpsのデータレートを備えた802.11ac2T2R MIMOアーキテクチャ (2.4GHzで300Mbps、5GHzで867Mbps)
- 自動MDI / MDI-Xをサポートする10/100 / 1000MbpsRJ45ポートを装備

RFインターフェースの特性

- 内蔵の4つのN型アンテナコネクタ
- 複数調整可能な送信電力制御による高出力電力

屋外環境特性

- IP68定格、IEEE 802.3atPoE設計
- アルミニウム押し出しケースとアース端子による頑丈な保護

- 動作温度：-40〜70°C

複数の操作モードとワイヤレス機能

- .. 複数の動作モード：AP、ゲートウェイ、リピーター、WDS、WISP
- .. WMM (Wi-Fiマルチメディア) は、ワイヤレスを介したマルチメディア送信に高い優先度を提供します
- .. セッションを占有しているクライアントの弱い信号を制限するためのカバレッジしきい値
- .. パフォーマンスを向上させるためのリアルタイムWi-Fiチャネル分析チャートとクライアント制限制御

安全なネットワーク接続

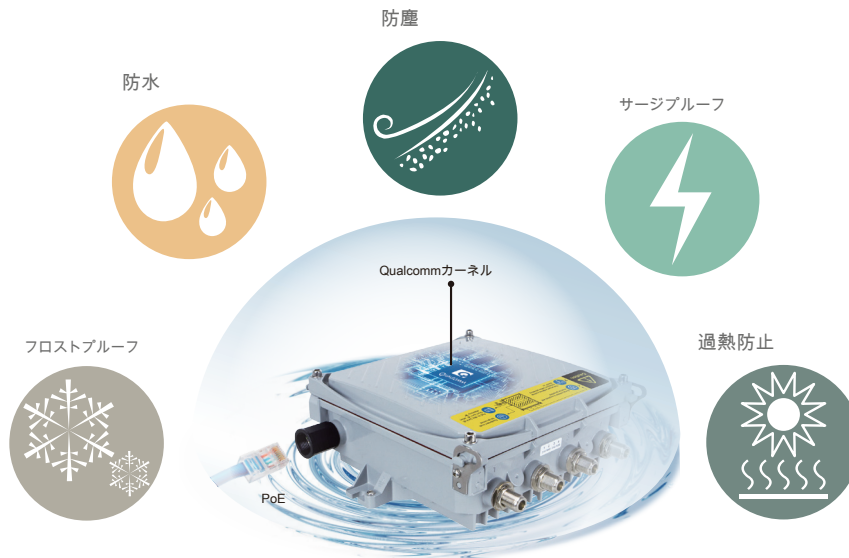
- .. サポートされている完全な暗号化：64/128ビットWEP、WPA / WPA2、WPA-PSK / WPA2-PSKおよび802.1X RADIUS認証802.1Q VLANおよびSSIDからVLANへのマッピングを
- .. サポートIP /ポート / MACアドレス / URLフィルタリングをサポートDoS、SPIファイアウォール
- .. オール
- .. DMZとポートフォワーディングをサポート
- .. ネットワークの安定性を高めるためのIPアドレスごとの帯域幅制御

簡単な導入と管理

- APモードでPLANETAPコントローラーをサポートします
- PLANETSmartDiscoveryによる簡単な発見
- システムの自動再起動設定による自己修復メカニズム
- リモートSyslogサーバーを介したシステムステータスの監視
- PLANETDDNS / EasyDDNSをサポートします

柔軟で耐久性があり、信頼性の高い屋外特性

過酷な環境で最大の信頼性を実現するために、WDAP-802ACにはIP68定格のアルミニウムダイキャストハウジングが付属しているだけでなく、-40~70°Cの広い温度に耐えることができるエンタープライズレベルのQualcommカーネルも採用しています。IEEE 802.3at PoE + (Power over Ethernet) 電源方式で設計されたWDAP-802ACは、電源コンセントが利用できない場所に簡単に設置できます。さらに、PLANET ソーラーパワーPoEシステムと統合して、遠隔地でさらにワイヤレスサービスを提供することも適しています。



屋外地域における環境適応

中央管理により高密度展開が簡素化

キャンパス、コミュニティ、倉庫などの高密度環境でのワイヤレス展開の場合、デュアルラジオの設計とカバレッジのしきい値により、WDAP-802ACはデュアルバンドを利用して信号を中継し、特定のクライアントを制限して最大帯域幅を提供できます。それらの認証されたユーザーに。さらに、ソフトウェアコントローラーであるPLANET SAPC (Smart AP Control) をインストールするだけで、ワイヤレスプロファイルを複数のAPに同時に配信できるため、集中管理が簡単になります。



VLANタグングを使用した複数のSSID

セキュリティの面では、WDAP-802ACはWPA/WPA2と、ワイヤレス接続を保護するための802.1XRADIUS認証をサポートしています。さらに、サポートされているIEEE 802.1Q VLANを使用すると、複数のVLANタグを複数のSSIDにマッピングして、ワイヤレスアクセスを区別できます。これにより、WDAP-802ACがマネージドイーサネットスイッチと連携して、異なるアクセスレベルと権限にVLANを割り当てることが可能になります。

マルチSSID + VLAN



よりユーザーフレンドリーで、効率高く、エクスペリエンスが向上

WDAP-802ACは、屋外構成の難しさを軽減し、ユーザーエクスペリエンスを最適化するように設計されています。グラフィカルWebGUIとセットアップウィザードにより、管理者はさまざまなアプリケーションに適した操作モードをすばやく構成できます。組み込みのWi-Fiアナライザーは、AP間のチャンネル占有を防ぐために、リアルタイムのチャンネル使用率を提供します。WDAP-802ACは、自動変速機の電源メカニズム、距離制御、および再起動のスケジュール設定により、管理者がオンサイトのメンテナンスなしで簡単に展開および管理できます。





複数のOPモード
さまざまなアプリケーションに適合



Wi-Fi信号追跡
アンテナの位置合わせを加速します



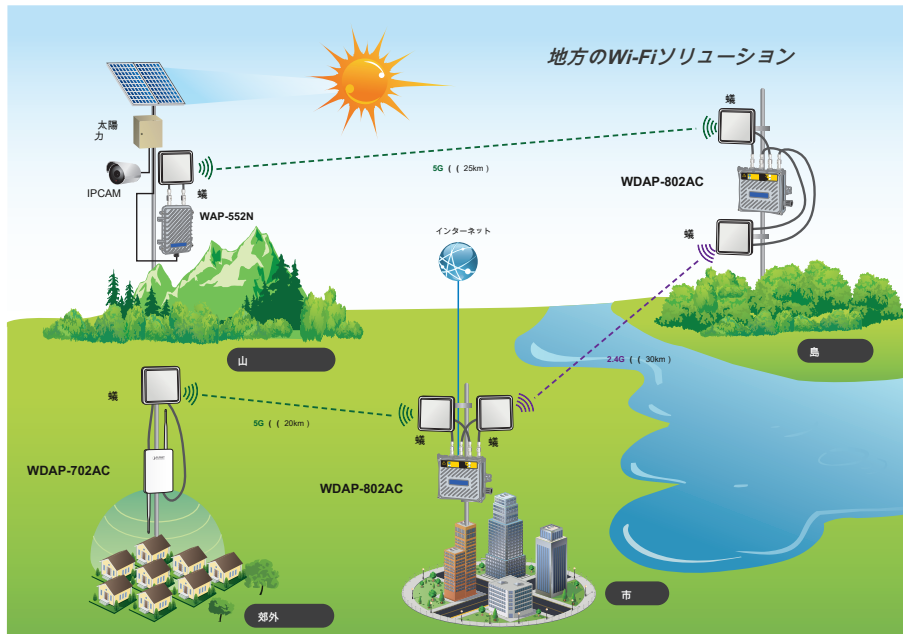
Wi-Fiチャンネルアナライザー
Wi-Fiの混雑を防ぎます

アプリケーション

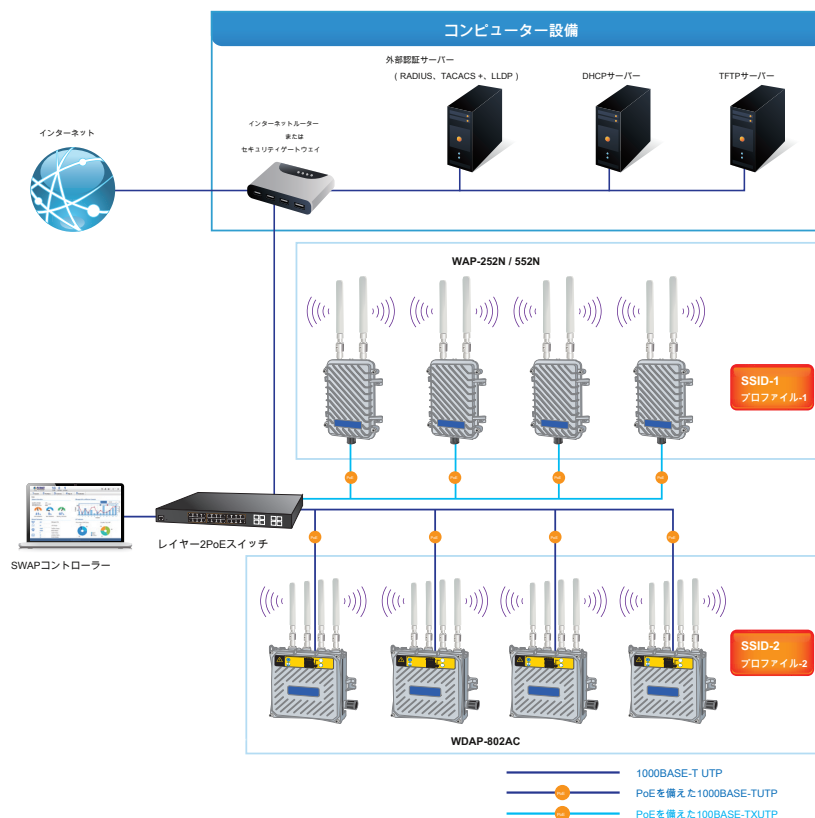
さまざまな屋外要件に対応する堅牢なハードウェアと柔軟なデュアルRF

高出力、長距離、信頼性が高く包括的な特性を備えたWDAP-802ACは、耐久性と堅牢性に優れたIP68ハードウェアアーキテクチャで設計されており、劇的なワイヤレス効率をあらゆる屋外ネットワークインフラストラクチャに最適です。デュアルRF設計の高ゲインアンテナであるWDAP-802ACは、さまざまなアプリケーションに適合させることができます。たとえば、WDAP-802ACは、5GHz無線を介してバックホールリンクを確立し、無線信号を

地方の住民にインターネットサービスを提供する2.4GHzラジオ。WDAP-802ACを使用すると、過酷な環境での屋外ワイヤレスインフラストラクチャを迅速に展開して、ケーブル配線のコストと設置時間を削減できます。



さらに、最新のPLANET Smart AP Controlと互換性があるため、WAP-552Nは、管理者がネットワークを一元管理するのを容易に支援します。



**最良の結果を得るには、WDAP-802ACを関連製品と一致させることをお勧めします。

仕様

製品	WDAP-802AC 1200Mbpsデュアルバンド802.11ac屋外ワイヤレスAP		
ハードウェア仕様			
標準サポート	IEEE 802.11ac IEEE 802.11n IEEE 802.11a IEEE 802.11b IEEE 802.11g IEEE 802.11i IEEE 802.3 10BASE-T IEEE 802.3u 100BASE-TX IEEE 802.3ab 1000BASE-T IEEE802.3x フロー制御		
材料	アルミニウム		
寸法 (W x D x H) 重量	225 x 101.5 x 225mm 4kg		
電力要件	48V DC IN, 0.5A, IEEE 802.3af / at PoE + <25.5W		
消費電力 (最大)			
取付タイプ	マスト取り付け		
インターフェース	ワイヤレスIEEE802.11a/b/g/n/ac, 2T2R PoE LAN : 1 x 10/100 / 1000BASE-T、自動MDI / MDIX、802.3at PoE In		
ボタン	リセットボタン (エンクロージャー内)		
アンテナ	内蔵4つのN型コネクタ (メス)		
データレート	IEEE 802.11b : 最大11Mbps IEEE 802.11a / g : 最大54Mbps IEEE 802.11n (20MHz) : 最大150Mbps IEEE 802.11n (40MHz) : 最大300Mbps 802.11ac (VHT20) : 最大173.3Mbps 802.11ac (VHT40) : 最大400Mbps 802.11ac (VHT80) : 最大867Mbps		
報道規制	CSMA / CA		
変調	802.11ac : OFDM (BPSK / QPSK / 16QAM / 64QAM / 256QAM) 802.11a / g / n : OFDM (BPSK / QPSK / 16QAM / 64QAM) 802.11b : DSSS (DBPSK / DQPSK / CCK)		
周波数帯域	2.4GHz : FCC : 2.412~2.462GHz ETSI : 2.412~2.472GHz 5GHz : FCC : 5.180~5.240GHz、5.745~5.825GHz ETSI : 5.180~5.700GHz		
運用チャンネル	2.4GHz : FCC : 1~11チャンネル ETSI : 1~13チャンネル 5GHz : FCC : 36、40、44、48、149、153、157、161、165 (9チャンネル) ETSI : 36、40、44、48、100、104、108、112、116、132、136、140 (16チャンネル) 5GHzチャンネルリストは、規制に応じて国によって異なる場合があります。		
最大 送信電力 (dBm)	FCC : 最大29±1dBm ETSI : <2 0dBm (EIRP)		
レシーバー感度 (dBm)	ネットワークモード	データレート	受信感度 (dBm)
	2.4GHz		
	802.11b	1Mbps	-99
		11Mbps	-92
	802.11g	6Mbps	-95
		54Mbps	-82
	802.11n HT20	MCS0 / MCS8	-95
		MCS7 / MCS15	-77
802.11n HT40	MCS0 / MCS8	-93	
	MCS7 / MCS15	-75	

レシーバー感度 (dBm)	5GHz		
	802.11a	6Mbps	-92
		54Mbps	-75
	802.11n HT20	MCS0 / MCS8	-91
		MCS7 / MCS15	-72
	802.11n HT40	MCS0 / MCS8	-88
		MCS7 / MCS15	-70
	802.11ac VHT20	MCS0	-92
		MCS8	-70
	802.11ac VHT40	MCS0	-89
MCS9		-65	
802.11ac VHT80	MCS0	-87	
	MCS9	-61	
環境と認証			
動作温度	-40~70°C		
動作湿度	10~90% (結露しないこと)		
IPレベル	IP68		
ESD保護	±8kVエアキャップ放電±4kV接触放電		
サージ保護	±4kV		
規制	CE、RoHS		
ソフトウェア			
LAN	固定IP		
	IP-MACバインディングをサポート		
WANタイプ (GW / WISPモード)	- 固定IP - 動的IP - PPPoE		
ワイヤレスモード	- アクセス・ポイント - ゲートウェイ - リピーター - WDS (PIP / PMP) - WISP		
チャンネル幅	20MHz、40MHz、80MHz		
暗号化の種類	64- / 128ビットWEP、WPA、WPA-PSK、WPA2、WPA2-PSK、802.1XSSIDブロードキャスト		
ワイヤレスセキュリティ	の有効化/無効化 ワイヤレス最大。32MACアドレスフィルタリングユーザー分離		
最大 SSID	4		
最大 ワイヤレスクライアント	無線ごとに64 (使用法に応じて50を推奨) 4		
最大 WDSピア			
ワイヤレスQoS	Wi-Fiマルチメディア (WMM) 自動チャンネル選		
ワイヤレスアドバンス	択をサポート		
	5レベルの送信電力制御 (100%、75%、50%、25%、および12.5%) クライアント制限制御、カバレッジしきい値		
	距離制御 (自動確認タイムアウト) Wi-Fiチャネル分析チャート		
	高速ローミング		
ステータスマニタリング	デバイスステータス、ワイヤレスクライアントリストPL		
	ANET Smart Discovery		
	DHCPクライアントテーブル		
VLAN	システムログは、リモートsyslogサーバーIEEE 802.1Q VLAN (VID : 3 ~4094) をサポートします。最大4つのSSIDへのSSIDからVLANへのマッピング1日/時間あたりの自動再起動設定をサポートします。		
自己回復	PLANET DDNS / EasyDDNS構成のバックアップと復元によるリモート管理		
管理	UPnPをサポート		
	IGMPプロキシをサポート		
	PPTP / L2TP / IPsecVPN/バスルー-SNMPv1 / v2c / v3サポート、M		
	IB I / II、プライベートMIBをサポート		
中央管理	該当するコントローラー : WAPC-500、WAPC-1000、およびSmart AP Control (SAPC)		

注文情報

WDAP-802AC	1200Mbpsデュアルバンド802.11ac屋外ワイヤレスAP
------------	----------------------------------

関連製品

WDAP-702AC	1200Mbpsデュアルバンド802.11ac屋外ワイヤレスAP
WDAP-8350	600Mbpsデュアルバンド802.11n屋外ワイヤレスCPE (IP66、802.3at PoE、4 x Nタイプコネクタ)
WAP-200N	2.4GHz 300Mbps802.11n屋外ワイヤレスAP
WBS-200N	2.4GHz 300Mbps802.11n屋外ワイヤレスCPE5GHz 300Mbps80
WAP-500N	2.11n屋外ワイヤレスAP5GHz 300Mbps802.11n屋外ワイヤレス
WBS-500N	CPE5GHz 900Mbps802.11ac屋外ワイヤレスCPE
WBS-502AC	
WNAP-6335	2.4GHz 300Mbps 802.11n屋外ワイヤレスAP /ルーター (2 x RP-SMAコネクタ) 5GHz 300Mbps 802.11
WNAP-7325	a / n屋外ワイヤレスCPE (内蔵14dBiアンテナ)
WNAP-7335	5GHz 300Mbps 802.11a / n屋外ワイヤレスAP /ルーター (2 x RP-SMAコネクタ)
BSP-360	産業用再生可能エネルギー4ポート10/100 / 1000T 802.3at PoE + マネージドイーサネットスイッチイーサネット避雷器ボツ
ELA-100	クス

アクセサリ

CB-STP-25	25メートルのSTPCat5ケーブル
WL-NM-0.6	0.6メートルのN-オス (オスピン) からN-オス (オスピン) ケーブル
ANT-OM8	2.4GHz8dBi全方向性アンテナ
ANT-OM15	2.4GHz15dBi全方向性アンテナ
ANT-FP9	2.4GHz9dBiフラットパネル指向性アンテナ
ANT-FP14D	2.4GHz14dBiフラットパネルデュアル偏波指向性アンテナ
ANT-FP18	2.4GHz18dBiフラットパネル指向性アンテナ
ANT-SE18	2.4GHz12-18dBi調整可能セクターアンテナ
ANT-GR21	2.4GHz21dBiグリッド指向性アンテナ5GHz10dBi全
ANT-OM10A	方向性アンテナ
ANT-FP14AD	5GHz14dBiフラットパネルデュアル偏波指向性アンテナ5GHz18dBiフラットパ
ANT-FP18A	ネルアンテナ
ANT-FP23A	5GHz23dBiフラットパネル指向性アンテナ5GHz16.5dBi
ANT-SE17A	セクターアンテナ
WL-LTNA	2.4 / 5GHz避雷器 (N-オスからN-メス)