

24ポート802.3atPoE +を備えたワイヤレスAPマネージドスイッチ 4ポート10GSFP + + LCDタッチスクリーンと48VDC冗長電源



PoEを使用したエンタープライズワイヤレス管理ソリューション

強化されたワイヤレスAPマネージドスイッチであるPLANETWS-2864PVRは、スマートAP制御、レイヤー3 OSPF /静的ルーティング およびインテリジェントPoE機能 サービスプロバイダーとIT管理者が、中規模および大規模のワイヤレスネットワーク環境ですべてのワイヤレス APを同時に制御できるようにします。WS-2864PVRは、IPv6 / IPv4デュアルスタック管理と組み込みのL2 / L4ギガビットスイッチングエンジンを提供します。24 10/100 / 1000BASE-T 特徴的なポート

に 36ワット802.3atPoE +、 および4つの追加 10ギガビットBASE-XSFP +ファイバースロット。これは間違いなく、企業向けのPower over Ethernetを使用した迅速で安全かつ費用効果の高いAP制御に最適なネットワークソリューションです。

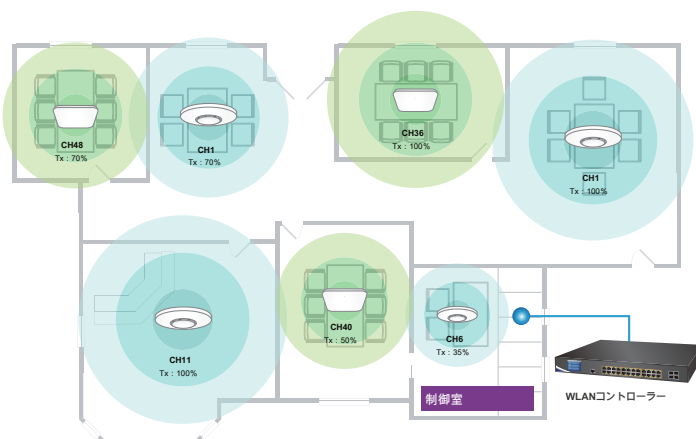
数分以内にAPクラスターを管理するための5つのステップ

WS-2864PVRは、簡単に設定できるユーザーフレンドリーなWebGUIを提供します。PLANET Smart APシリーズの集中管理機能を備えており、ワイヤレスSSID、無線帯域、およびセキュリティ設定用に各APを手動で構成する必要はありません。5段階の構成プロセスにより、ワイヤレスプロファイルのさまざまな目的を複数のAPまたはAPグループに同時に配信して、展開の時間、努力、およびコストを最小限に抑えることができます。

フロアマップを使用したWi-Fi展開の最適化

フロアマップをインポートし、フィールド展開に従って各APまたはAPグループを特定することで、オンサイトサポートと監視の時間とコストを節約できます。リアルタイムのAPステータスを表示し、その信号ヒートマップは実際のカバレッジを反映することができ、管理者が隣接するAPのオーバーラップをいつでも微調整してワイヤレスネットワークのパフォーマンスを最適化するのに役立ちます。

マップを介したWi-Fi信号の視覚化



物理ポート

- 2410/100 / 1000BASE-T 24ポートのギガビットRJ45銅線ポート
IEEE 802.3af / at PoE + インジェクター
- 4つの10GBASE-SR / LR SFP +スロット、1000BASEと互換性があります
SX / LX / BX SFP
- スイッチの基本的な管理とセットアップのためのRS-232RJ45コンソールインターフェイス

無線LANAP管理

- .. ダッシュボード：システムとワイヤレスネットワークのステータスを一目で確認できます
- .. AP検出：管理対象LAN上の管理対象APを検出するための1つのキー
- .. カスタマイズされたプロファイル：複数のワイヤレスプロファイルの作成とメンテナンスが可能
- .. 自動プロビジョニング：ワンクリックでマルチAPプロビジョニング
- .. クラスタ管理：高密度AP管理を簡素化します
- .. ゾーン計画：実際の信号カバレッジでAP展開を最適化します
- .. 分析：リアルタイムのAPステータス監視
- .. スケーラビリティ：無料のシステムアップグレードとAPファームウェアの一括アップグレード機能

Power over Ethernet

- .. 最大24ポートのIEEE802.3af / 802.3atデバイスに電力が供給されていますPoE電力をサポート
- .. ートします各PoEポートで最大36ワット電力供給されたデバイス (PD) を自動検出しま
- .. す
- .. 回路保護により、ポート間の電力干渉を防止最大100メートルのリモート給電
- ..
- .. PoE管理
 - PoEポートステータスの監視
 - トータルPoEパワーバジェット制御
 - 過熱保護
 - PoE使用しきい値
 - 温度しきい値
 - ポートごとのPoE機能の有効化/無効化
 - PoEポートの給電の優先順位
 - PoEポートごとの電力制限
 - PD分類の検出
 - シーケンスポートPoE

最大のスケーラビリティとさまざまなスマートAPとの互換性

さまざまなビジネスニーズを満たすために、WS-2864PVRは最大のスケーラビリティを提供し、天井マウント、壁マウント、壁内、産業用、シングルバンド、デュアルバンドなど、屋内から屋外までの10を超えるモデルのスマートAPと互換性があります。さまざまな環境に適応できるハイパワーアクセスポイント。

Scalability and Compatibility



スマートで直感的なLCDコントロール

PLANET独自のスマートLCD設計を備えたWS-2864PVRの直感的なタッチパネルは、企業、ホテル、ショッピングモール、政府の建物、その他の公共エリアの大規模ネットワークのイーサネットPoEPD管理を大幅に容易にします。管理者は、構成可能なLCD制御を使用して、Webインターフェイスにログインせずに、IP構成、PoE、ハードウェア管理、システムステータスの監視、および基本的な診断テストを実行し、システムの管理をより効率的にします。



Optimize Management with a Simple Touch

大量伝送用の10Gbpsイーサネットアップリンク

WS-2864PVRは、より広い帯域幅と強力な処理能力を提供します。WS-2864PVRは最大を提供します 40Gbps 4つの10GbpsSFP +ポートを介したアップリンク帯域幅。さらに、管理者は、ネットワークを効率的に拡張するために必要な伝送距離または伝送速度に応じて、適切なSFP / SFP +トランシーバーを柔軟に選択できます。

40Gbps Fiber uplink



レイヤー2の機能

- .. バックプレッシャ (半二重) およびIEEEによるパケット損失を防止します
802.3xポーズフレームフロー制御 (全二重)
 - .. ストアアンドフォワードアーキテクチャとラント / CRCフィルタリングの高性能により、誤ったパケットが排除され、ネットワーク帯域幅が最適化されます。
 - .. ストームコントロールのサポート
 - ブロードキャスト/マルチキャスト/不明なユニキャスト
 - .. サポート VLAN
 - IEEE802.1Qタグ付きVLAN
 - 4095のVLAN IDのうち、最大255のVLANグループ
 - プロバイダーブリッジングをサポート (VLAN Q-in-Q, IEEE 802.1ad)
 - プライベートVLANエッジ (PVE)
 - プロトコルベースのVLAN
 - MACベースのVLAN
 - 音声VLAN
 - .. スパニングツリープロトコルをサポート
 - IEEE802.1Dスパニングツリープロトコル
 - IEEE802.1w高速スパニングツリープロトコル
 - IEEE 802.1sマルチスパニングツリープロトコル、VLANごとのスパニングツリー
 - BPDUガード
 - ..サポート リンクアグリゲーション
 - 802.3adリンク集約制御プロトコル (LACP)
 - Ciscoイーサチャンネル (スタティックトランク)
 - 最大14のトランクグループ、トランクグループごとに最大4つのポート
 - 最大80Gbpsの帯域幅 (全二重モード)
 - ..ポートミラーを提供します (多対1)
 - ..特定のポートの着信または発信トラフィックを監視するためのポートミラーリング
 - ..ブロードキャストループを回避するためのループ保護
 - ..ERPS (イーサネットリング保護スイッチング) をサポートします
- レイヤー3IPルーティング機能**
- ..最大128の静的ルートとルート要約をサポートします
 - ..IP動的ルーティングプロトコルはOSPFv2をサポートします
 - ..ルーティングインターフェイスは、VLANごとのルーティングモードを提供します
- サービスの質**
- ..ポート帯域幅制御ごとの入力シェイパーと出力レート制限
 - ..すべてのスイッチポートに8つのプライオリティキュー
 - ..トラフィック分類

独自のPoE管理機能

WS-2864PVRは、組み込みのL2/L4ギガビットスイッチングエンジンと、36ワットの802.3at PoE +を備えた24個の10/100/1000BASE-Tポートを備えており、さまざまな種類のPoEアプリケーションで最大400Wの総電力バジェットを備えています。デュアルバンドまたは高消費電力の屋外ハイパワーAP / CPEを含むPoEWi-Fiアクセスポイントの電力要件を完全に満たします。WS-2864PVRは、安定した信頼性の高いワイヤレスAP動作のためのマネージドPoEスイッチとして、次のインテリジェントPoE管理機能を備えています。

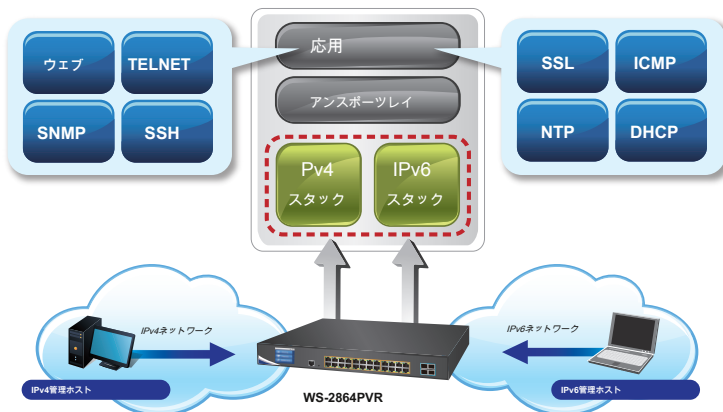
- PDライブチェック
- 定期的な電力リサイクル
- PoEスケジュール
- PoE使用状況の監視

レイヤー3ルーティングサポート

WS-2864PVRを使用すると、管理者は、レイヤー3 IPv4 / IPv6 VLAN静的ルーティングを手動で構成することにより、ネットワーク効率を簡単に向上させることができます。OSPFv2 (Shortest Path First) 設定を自動的に開きます。OSPFは、リンク状態に基づく自律システムの内部動的ルーティングプロトコルです。このプロトコルは、レイヤ3スイッチ間でリンク状態を交換することによってリンク状態のデータベースを作成し、Shortest Path Firstアルゴリズムを使用してそのデータベースに基づいてルートテーブルを生成します。

IPv4 / IPv6デュアルスタック管理ネットワーク

WS-2864PVRは、IPv4 / IPv6 VLANルーティング機能を提供します。これにより、安全性が高く、柔軟な管理とシンプルなネットワークアプリケーションを実現するために、さまざまなVLANとさまざまなIPアドレスをクロスオーバーできます。WS-2864PVRは、IPv6 / IPv4プロトコルのサポートとユーザーフレンドリーな管理インターフェイスを備えているため、システムインテグレーターがネットワークインフラストラクチャをIPv4からIPv6ネットワークに移行するための最良の選択肢です。また、ISPがIPv6 FTTxエッジネットワークを確立している場合、SMBが最小の投資でIPv6時代に踏み出し、ネットワーク設備を交換する必要がないようにします。



マネージドネットワークのより高速なリカバリのための最適な冗長リング

WS-2864PVRは、冗長リングテクノロジーをサポートし、中断や外部からの侵入を防ぐための強力な迅速な自己回復機能を備えています。

高度な機能を組み込んでいます ITU-T G.8032 ERPS (イーサネットリング保護

切り替え) テクノロジー、およびスパンニングツリープロトコル (802.1w RSTP) を顧客のネットワークに組み込んで、過酷な環境でのシステムの信頼性とアップグレードを強化します。特定の単純なリングネットワークでは、回復時間は次のようになります。50ミリ秒未満 ネットワークをすばやく復旧し、管理ネットワークの運用を継続できるようにします。

- IEEE 802.1p CoS
- IPv4 / IPv6パケットのTOS / DSCP / IP優先順位
- IP TCP / UDPポート番号
- 典型的なネットワークアプリケーション

- 厳格な優先順位と加重ラウンドロビン (WRR) CoSポリシー
- 各ポートでQoSおよび入力/出力帯域幅制御をサポートします

- スイッチポートでのトラフィックポリシング
- DSCPリマッキング

マルチキャスト

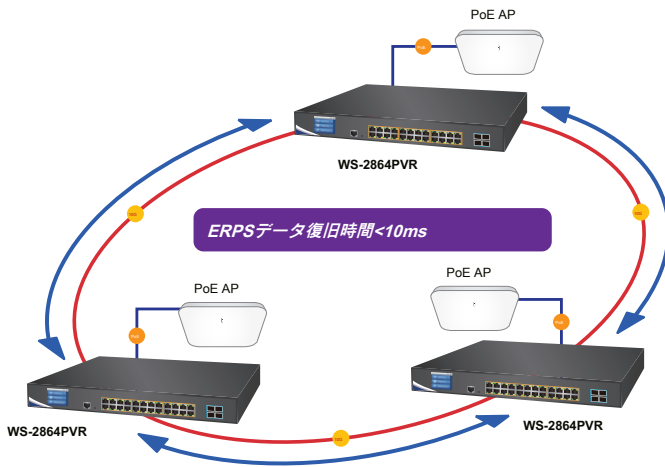
- IGMPスヌーピングv1、v2、およびv3をサポートします
- MLDスヌーピングv1およびv2をサポートします
- クエリアモードのサポート
- IGMPスヌーピングポートフィルタリング
- MLDスヌーピングポートフィルタリング
- マルチキャストVLAN登録 (MVR) のサポート

セキュリティ

- .. 認証
 - IEEE802.1xポートベース/ MACベースのネットワークアクセス認証
 - RADIUSサーバーと連携するための組み込みRADIUSクライアント
 - TACACS +ログインユーザーが認証にアクセスします
 - RADIUS / TACACS +ユーザーが認証アクセス制御リストにアクセスする
 - ..
 - IPベースのアクセス制御リスト (ACL)
 - MACベースのアクセス制御リスト送信元MAC / IP アドレスバインディング
 - ..
 - .. DHCPスヌーピング 信頼できないDHCPメッセージをフィルタリングする
 - .. 動的ARP検査 無効なMACアドレスからIPアドレスへのバインディングを持つARPパケットを破棄します
 - .. IPソースガード IPスプーフィング攻撃を防止DoS攻撃を防衛す
 - .. る自動DoSルール
 - .. 不正侵入者を防ぐためのIPアドレスアクセス管理

管理

- IPv4およびIPv6デュアルスタック管理
- スイッチ管理インターフェイス
 - コンソール/ Telnetコマンドラインインターフェイス
 - 2.4インチLCDタッチスクリーン
 - Webスイッチ管理



マネージドネットワークのより高速なリカバリのための最適な冗長リング

WS-2864PVRは、冗長リングテクノロジーをサポートし、中断や外部からの侵入を防ぐための強力な迅速な自己回復機能を備えています。

高度な機能を組み込んでいます ITU-T G.8032 ERPS (イーサネットリング保護

切り替え) テクノロジー、およびスバニングツリープロトコル (802.1w RSTP) を顧客のネットワークに組み込んで、過酷な環境でのシステムの信頼性とアップグレードを強化します。特定の単純なリングネットワークでは、回復時間は次のようになります。50ミリ秒未満 ネットワークをすばやく復旧し、管理ネットワークの運用を継続できるようにします。

セキュリティリスクを最小限に抑えるサイバーセキュリティネットワークソリューション

ミッションクリティカルなネットワークでスイッチ管理を保護するために含まれているサイバーセキュリティ機能は、インストールするのに実質的に労力とコストを必要としません。SSHプロトコルとSSLプロトコルの両方を利用して、高度な脅威に対する強力な保護を提供します。ネットワーク管理者は、以前よりも大幅に少ない時間と労力で、安全性の高い企業ネットワークを構築できるようになりました。

- SNMP v1、v2c、およびv3スイッチ管理
- SSH / SSLセキュアアクセス
- .. IPv6 IPアドレス / NTP / DNS管理
- .. IPアドレス割り当てのための組み込みのトリビアルファイル転送プロトコル
- .. (TFTP) クライアントBOOTPおよびDHCPシステムメンテナンス
- ..
- HTTP / TFTPを介したファームウェアのアップロード/ダウンロード
- システムを再起動するためのリセットボタンまたは工場出荷時のデフォルトにリセット
- デュアルイメージ
- .. DHCPリレー
- .. DHCPオプション82
- .. ユーザー特権レベルはNTP (ネットワークタイムプロトコル) を制御します
- .. Link Layer Discovery Protocol (LLDP) およびLLDP-MEDネットワーク診断
- .. 断
- ICMPv6 / ICMPv4リモートping
- ケーブル診断テクノロジーは、潜在的なケーブル接続の問題を検出して報告するメカニズムを提供します
- .. SMTP / Syslogリモートアラーム
- .. 4つのRMONグループ (履歴、統計、アラーム、およびイベント) インターフェイスのSNMP
- .. MPトラップリンクアップおよびリンクダウン通知システムログ
- ..
- .. 展開管理のためのPLANET Smart Discovery Utility



All Security Solutions for Building Your Solid Network Infrastructure

Cybersecurity

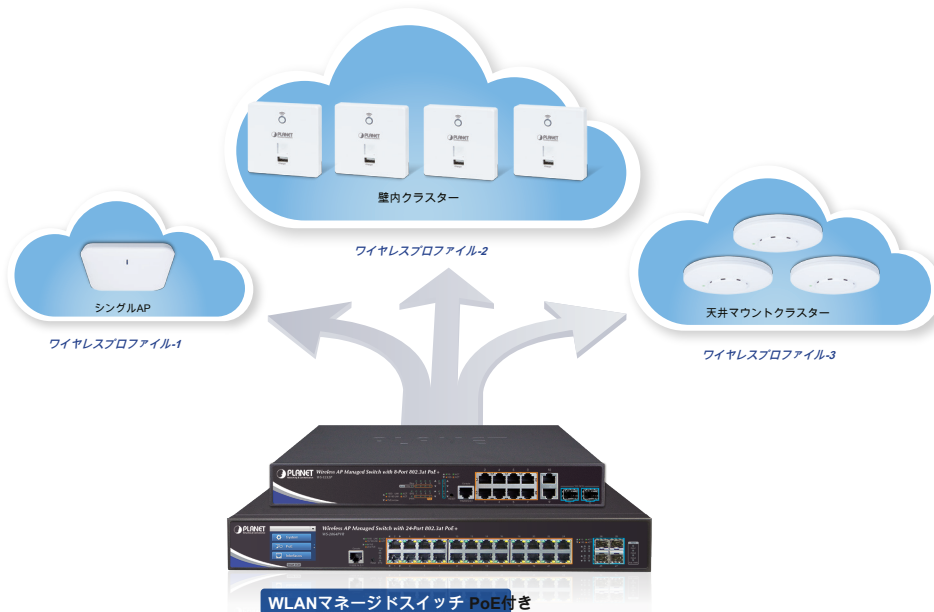
Strengthen **SSH/SSL encryption**

アプリケーション

企業向けの一元化されたAP管理

PLANET WS-2864PVRワイヤレスAPマネージドスイッチは、サービスプロバイダーとITマネージャーがすべてのワイヤレスAPを同時に制御するのに役立ちます。WS2864PVRを使用すると、管理者はさまざまな場所に配置されたワイヤレスアクセスポイントを効果的に管理できます。管理者は、ワイヤレスAPを1つずつ設定しなくても、単一のブラウザベースのWebユーザーインターフェイスを介して、すべての管理対象APを自動的に検索、設定、更新、および監視できます。

APクラスター管理



スマートAP制御を備えた費用効果の高いPoE管理ソリューション

WS-2864PVRは、24個の10/100 / 1000BASE-T PoEポート、インライン電源インターフェイス、および4個の10ギガビットSFPインターフェイスを提供し、企業向けの安全で高効率のマネージドワイヤレスネットワークを構築できます。たとえば、RADIUSサーバーと連携して、パスワードAPを使用したワイヤレスユーザー認証の包括的なセキュリティを実行できます。

仕様

製品	WS-2864PVR
ハードウェア仕様	
銅のポート	24個の10/100 / 1000BASE-TRJ45自動MDI / MDI-Xポート
SFP / ミニGBICスロット	4 10GBASE-SR / LR SFP + インターフェイス (ポート-25からポート28) 1000BASE-SX / LX / BXSFPトランシーバーと互換性があります
PoEインジェクターポート	ポート1からポート24までの802.3at / afPoEインジェクター機能を備えた24ポート1x RJ45シリアルポー
コンソール	ト (115200、8、N、1)
スイッチアーキテクチャ	ストアアンドフォワード
スイッチファブリック	128Gbps / ノンブロッキング
スループット	95.23Mpps @ 64バイトパケット
アドレステーブル	16Kエントリ、自動送信元アドレス学習および32Mビットのエージング
共有データバッファ	
フロー制御	全二重のIEEE802.3xポーズフレーム半二重の背圧
ジャンプフレーム	10KB
リセットボタン	<5秒：システムの再起動 >5秒：工場出荷時のデフォルトシステム
LED	<p>SYS (緑)</p> <p>AC / PWR (緑)</p> <p>DC (緑)</p> <p>Fan1 / 2/3アラート (赤)</p> <p>PoE PWRアラート (赤)</p> <p>PoEイーサネットインターフェイス (ポート1からポート24)：使用中の</p> <p>PoE (オレンジ)</p> <p>イーサネットインターフェイス (ポート1からポート24)：1000 LNK / ACT (緑)、</p> <p>10/100 LNK / ACT (オレンジ) 1 / 10G SFP + インターフェイス (ポート-25からポ</p> <p>ート28)：1G (緑)、10G (オレンジ)</p>
電力要件	100~240V AC、50 / 60Hz
消費電力 (全負荷)	AC：最大 488ワット/1665.13BTU DC：最大 36.6ワット/124.88BTU6KV DC
ESD保護	
EFT保護	4KV
寸法 (W x D x H) 重量	440 x 300 x 56 mm、高さ 1.25U 4675g
AP管理	
最大管理AP	64
最大APグループ	10
APグループあたりの最大AP	64
AP自動検出	<ul style="list-style-type: none"> ■WEP暗号化セキュリティ ■WPAパーソナルエンタープライズ (TKIP / AES) ■WPA2パーソナルエンタープライズ (TKIP / AES) ■エンタープライズクラス802.1x
AP自動検出	AP自動検出をサポート
ダッシュボード	要約されたシステム概要には、オンラインAPとアクティブ化されたクライアント番号が含まれます複数のワイヤ
SSID / RFプロファイル	レスプロファイルの作成と保守が可能です
クラスター管理	バルクプロビジョニングとパッチアップグレードのためのAPグループ化を許可しますユーザー定義プロ
バルクAPプロビジョニング	ファイルによるバルクAPプロビジョニングをサポートしますバルクAPファームウェアアップグレードをサポートします
バルクAPファームウェアアップグレードカバレッジヒートマップ	アップロードされたゾーンマップに反映される管理対象APの実際の信号カバレッジを有効にしますAPおよびアクティブ化されたクラ
ステータスマonitoring	クライアントのリアルタイムトラフィック統計レポート
グラフィカル統計	トラフィックフローのリアルタイムおよび履歴の可視性SSID、無線プロフ
プロファイルのバックアップ/復元	ファイルのバックアップ/復元を提供します
SSIDからVLANへのマッピング	サポートされているAPでSSIDからVLANへのマッピングを設定できます

サポートされているアクセスポイントモデル[1]			
マネージドAPシリーズ	スマートAPEシリーズ	スマートAPOEシリーズ	スマートAPOWシリーズ
WDAP-C7200AC	WDAP-C7200E	WDAP-802AC	WAP-200N
WDAP-W7200AC	WNAP-C3220E	WDAP-702AC	WAP-500N
WNAP-C3220A	WNAP-W2200UE	WBS-502AC	WBS-200N
WNAP-W2201A		WAP-552N	WBS-500N
		WAP-252N	WBS-202N
			WBS-502N

備考 サポートされているAPモデルは、ファームウェアのアップグレード後に変更される場合があります。以下のAPモデルは、仕様によって分類されています。[1]管理対象APシリーズ：APは、「マネージドAP」モード。[2]スマートAPEシリーズ：「E」を意味する「強化された」、機能が強化された屋内スマートAPを意味します。[3]スマートAPOEシリーズ：「OE」を意味する「アウトドアエンハンスド」、機能が強化された屋外スマートAPを意味します。[4]スマートAPOWシリーズ：「OW」を意味する「屋外ワイヤレス」、屋外のスマートAP / CPEを意味します。

AP管理		
PoE標準	IEEE 802.3at PoE Plus、PSEエンドスパン	
PoE電源タイプPoE電源出力	ポートあたり54VDC、最大 36ワットエンドスパン：	
電源ピンの割り当て	1/2 (-)、3/6 (+)	
PoEパワーバジェット	400ワット (最大) @ 25°C24ユニット	
PoE機能	PD @ 7ワット	
	PD @ 15.4ワット	24ユニット
	PD @ 30.8ワット	13ユニット

レイヤ2管理機能	
基本的な管理インターフェース	コンソール; ウェブブラウザ; SNMP v1、v2c SSH、SSL
安全な管理インターフェース	、SNMP v3
ポート構成	ポートの無効化/有効化 オートネゴシエーション10/100 / 1000Mbps全二重および半二重モードの選択フロー制御の有効化/有効化
ポートステータス	各ポートの速度デュプレックスモード、リンクステータス、フロー制御ステータス、自動ネゴシエーションステータス、トランクステータスTX / RX /両方を表示します
ポートミラーリング	多対1モニター
VLAN	802.1QタグベースVLAN、最大255のVLANグループQ-in-Qトンネリング プライベートVLANエッジ (PVE) MACベースのVLAN プロトコルベースのVLAN 音声VLAN MVR (マルチキャストVLAN登録) 4095のVLANIDのうち、最大255のVLANグループ
リンクアグリゲーション	IEEE 802.3ad LACP (静的トランク) トランクごとに4つのポートを持つ14のトランクグループをサポートします
	トラフィック分類ベースの厳密な優先度とWRR8レベルの切り替え優先度 - ポート番号 -802.1pの優先度 --802.1QVLANタグ -IPパケットのDSCP / TOSフィールド
IGMPスヌーピング	IGMP (v1 / v2 / v3) スヌーピング、最大255のマルチキャストグループIGMPクエリア モードのサポート
MLDスヌーピング	MLD (v1 / v2) スヌーピング、最大255のマルチキャストグループMLDクエリア モードのサポート
アクセス制御リスト	IPベースのACL / MACベースのACL 最大256エントリ
帯域幅制御	ポートごとの帯域幅制御入力：100Kbp s→1000Mbps 出力：100Kbps→1000Mbps

SNMPMIB	<p>RFC 1213 MIB-II RFC 2863 IF-MIB RFC1493ブリッジMIBRFC1643イーサネットMIBRFC2863インターフェイスMIBRFC2665イーサライクMIBRFC2737エンティティMIB</p> <p>RFC 2819 RMON MIB (グループ1、2、3、および9) RFC 2618RAD IUSクライアントMIB RFC 3411SNMP-フレームワーク-MIB IEEE 802.1X PAE LLDP MAU-MIB Power over Ethernet MIB</p>
レイヤー3機能	
IPインターフェース	最大 最大128のVLANインターフェース 12
ルーティングテーブル	8のルーティングエントリIPv4OSPFv2
ルーティングプロトコル	IPv4ハードウェア静的ルーティングIPv6ハードウェア静的ルーティング
規格への適合	
企業コンプライアンス	FCCパート15クラスA、CE
標準への準拠	<p>IEEE 802.3 10BASE-T IEEE 802.3u 100BASE-TX IEEE 802.3z 1000BASE-SX / LX IEEE 802.3ab 1000BASE-T IEEE 802.3ae 10Gb / sイーサネット IEEE802.3xフロー制御およびバックプレッシャーIEEE802.3adポートトランクとLACPIEEE802.1Dスパンニングツリープロトコル</p> <p>IEEE802.1w高速スパンニングツリープロトコルIEEE802.1sマルチスパンニングツリープロトコルIEEE802.1pサービスクラス</p> <p>IEEE 802.1QVLANタギング IEEE802.1xポート認証ネットワーク制御IEEE802.1ab LLDP</p> <p>IEEE 802.3af Power over Ethernet IEEE 802.3at Power over Ethernet Plus RFC 768 UDP</p> <p>RFC 793 TFTP RFC 791 IP RFC 792 ICMP RFC 2068 HTTP RFC 1112 IGMP v1 RFC 2236 IGMP v2 RFC 3376 IGMP v3 RFC 2710 MLD v1 FRC 3810 MLD v2 RFC 2328 OSPF v2</p>
環境	
オペレーティング	<p>温度：0～50°C 相対湿度：5～95% (結露しないこと) 温度：-10～70°C</p>
ストレージ	相対湿度：5～95% (結露しないこと)

注文情報

WS-2864PVR

24ポート802.3atPoE +4ポート10GSFP ++ LCDタッチスクリーンおよび48VDC冗長電源を備えたワイヤレスAPマネージドスイッチ

関連製品

WAPC-500	最大500APをサポートするエンタープライズクラスのワイヤレスLANコントローラー (4つの10/100 / 1000T LAN、LCD) 最大1000のAPをサポートするエン
WAPC-1000	タープライズクラスのワイヤレスLANコントローラー (4つの10/100 / 1000T LAN、LCD) 8を備えたワイヤレスAPコントローラーポート802.3atPoE +
WAPC-1232HP	
WS-1232P	8ポート802.3atPoE +2ポート10GSFP + PLANETスマートワイヤレスAPコントローラーソフトウェアを備えた
スマートAP制御	ワイヤレスAPマネージドスイッチ
CS-950	UTMコンテンツセキュリティゲートウェイ
WDAP-C7200E	1200Mbps802.11acデュアルバンド天井マウントワイヤレスアクセスポイント
WNAP-C3220E	2.4GHz 300Mbps802.11n天井取り付け型ワイヤレスアクセスポイント
WNAP-W2200UE	2.4GHz 300Mbps 802.11nUSB充電器付き壁内ワイヤレスアクセスポイント1200Mbps802.11acデ
WDAP-W7200AC	デュアルバンド壁掛けワイヤレスアクセスポイント
WNAP-C3220A	2.4GHz 300Mbps802.11n天井取り付け型ワイヤレスアクセスポイント
WNAP-W2201A	2.4GHz 300Mbps802.11n壁内ワイヤレスアクセスポイント1200Mbpsデュ
WDAP-802AC	デュアルバンド802.11ac屋外ワイヤレスAP1200Mbpsデュアルバンド802.11ac
WDAP-702AC	屋外ワイヤレスAP
WAP-252N	2.4GHz 802.11n300Mbps屋外ワイヤレスAP
WBS-200N	2.4GHz 300Mbps802.11n屋外ワイヤレスCPE
WBS-202N	2.4GHz 300Mbps802.11n屋外ワイヤレスCPE5GHz 802.11a / n
WAP-552N	300Mbps屋外ワイヤレスAP5GHz 300Mbps802.11n屋外ワイヤ
WBS-502N	レスCPE5GHz 900Mbps802.11ac屋外ワイヤレスCPE
WBS-502AC	

利用可能な10Gbpsモジュール

MTB-SR	10GBASE-SRミニGBICモジュール-300m10GBASE-LRミニGBICモジュール-
MTB-LR	10km
MTB-LA20	10GBASE-LX (WDM, TX : 1270nm) ミニGBICモジュール-20km 10GBASE-LX (W
MTB-LB20	DM, TX : 1330nm) ミニGBICモジュール-20km 10GBASE-LX (WDM, TX : 1270nm
MTB-LA40) ミニGBICモジュール-40km 10GBASE-LX (WDM, TX : 1330nm) ミニGBICモジ
MTB-LB40	ュール-40km 10GBASE-LX (WDM, TX : 1270nm) ミニGBICモジュール-60km 10GBA
MTB-LA60	SE-LX (WDM, TX : 1330nm) ミニGBICモジュール-60km
MTB-LB60	

利用可能な1000Mbpsモジュール

MGB-GT	SFPポート1000BASE-Tモジュール
MGB-SX	SFPポート1000BASE-SXミニGBICモジュールSFPポート1000BASE-LXミニGBICモジュールSFPポート1000BASE-LXミニGBICモジュール-30kmSFPポート1000BASE-LXミニ
MGB-LX	mini-GBICモジュール-70kmSFP-Port1000BASE-LXミニGBICモジュール-120km
MGB-L30	
MGB-L50	
MGB-L70	
MGB-L120	
MGB-LA10	SFPポート1000BASE-LX (WDM, TX : 1310nm) ミニGBICモジュール-10km SFPポート1000BAS
MGB-LB10	E-LX (WDM, TX : 1550nm) ミニGBICモジュール-10km SFPポート1000BASE-LX (WDM, TX :
MGB-LA20	1310nm) mini-GBICモジュール-20km SFP-Port 1000BASE-LX (WDM, TX : 1550nm) mini-GBIC
MGB-LB20	モジュール-20km SFP-Port 1000BASE-LX (WDM, TX : 1310nm) mini-GBICモジュール-40km SFP
MGB-LA40	-Port 1000BASE-LX (WDM, TX : 1550nm) ミニGBICモジュール-40km 10GBASE-LX (WDM, T
MGB-LB40	X : 1270nm) ミニGBICモジュール-60km 10GBASE-LX (WDM, TX : 1330nm) ミニGBICモジュー
MTB-LA60	ル-60km
MTB-LB60	