

## 8ポート10/100 / 1000T +4ポート1GSFP +4ポート共有1G / 10G SFP +を備えた8PON G EPON OLT



### FTTxアプリケーション向けに完全に設計

PLANET EPL-8000 GEAPON オプティカルラインターミナル (OLT) で構成されています 8

GEAPONポート、4つのGbE SFPポート、4つの1G / 10G SFP +ポート、8つのGbE RJ45

インターフェイス および1つの管理ポート。GEAPONデプロイメントのインストールと保守は簡単です。PLANE TGEAPONで光ネットワークユニット (ONU) EPNシリーズのEPL-8000は、ブロードバンドネットワークに非常に効果的なGEAPONソリューションと便利な管理を提供できます。PLANET GEAPONテクノロジーは、最大で最大の高帯域幅を提供します 1.25Gbps アップストリームとダウンストリームの両方で、機器ノード間の最大20 kmの長距離カバレッジ、およびネットワーク展開の柔軟性。これは、トリプルプレイサービスアプリケーション向けの信頼性が高くスケラブルなネットワークを備えた費用効果の高いアクセステクノロジーです。



### トリプルプレイサービスの高速および長距離カバレッジ

HDTV、IPTV、Voice-over-IP (VoIP)、マルチメディアブロードバンドアプリケーションなどのネットワークサービスの成長に伴い、ブロードバンドの使用に対する需要が急速に高まっています。現在のブロードバンド環境は二ーズに適合していません。しかしながら、

パッシブ光ネットワーク (PON) 需要を満たすための最も有望なNGN (次世代ネットワーク) テクノロジーです。

### 費用効果の高いネットワークソリューションのための高い分割率

EPL-8000はFTTxアプリケーションにとって理想的なソリューションです。高い分割率を提供することにより、キャリアの投資コストを最小限に抑えるのに役立ちます 1:64 ポートごとに、PLANETONUの使用をサポートします。EPL-8000は、VLAN、マルチキャスト、DBA (動的帯域幅割り当て)、アクセス制御リストなどのイーサネット機能に強力な機能を提供します。GEAPONに加えて、ポイントツーマルチポイント通信プロトコルはギガビットイーサネットに基づいています。GEAPONプロトコルを使用すると、パッシブ光スプリッターを使用して、ギガビットイーサネット通信ファイバーを複数のエンドユーザーが共有できます。GEAPON通信は、光回線端末 (OLT) と複数の光ネットワークユニット (ONU) の間で行われます。標準的な用語を使用すると、ダウンストリームトラフィックはOLTからONUに流れ、アップストリームトラフィックはONUからOLTに流れます。マルチポイント制御プロトコル (MPCP) と呼ばれるプロトコルを使用して、ONU間のチャネルを調停し、共通ファイバーで衝突が発生しないようにします。

### GEAPONポート

- .. 8つのSCタイプGEAPONOLTポート
- .. 最大1.25Gbpsのアップストリームおよびダウンストリーム
- .. 最大転送距離最大20km各PONポートは最大64のONUをサ
- .. ポートIEEE802.3ahに完全に準拠
- ..
- .. ポイントツーマルチポイントネットワークポジ
- .. リンクステータスのLEDインジケータ

### アップリンクと管理ポート

- 4つの1G / 10G共有SFP +インターフェイス
- 4つの1000BASE-XSFPインターフェイス
- 8つの100 / 1000BASE-TRJ45インターフェイス
- 最大120kmの転送距離
- 1つの10 / 100BASE-TXRJ45管理ポート

### レイヤー2の機能

- 動的帯域幅割り当て (DBA) のサポート
- VLANをサポート
  - IEEE802.1Qタグ付きVLAN
  - 4094のVLAN IDのうち、最大255のVLANグループ
- 最大16KのMACアドレスをサポートします
- 強化されたIGMP機能

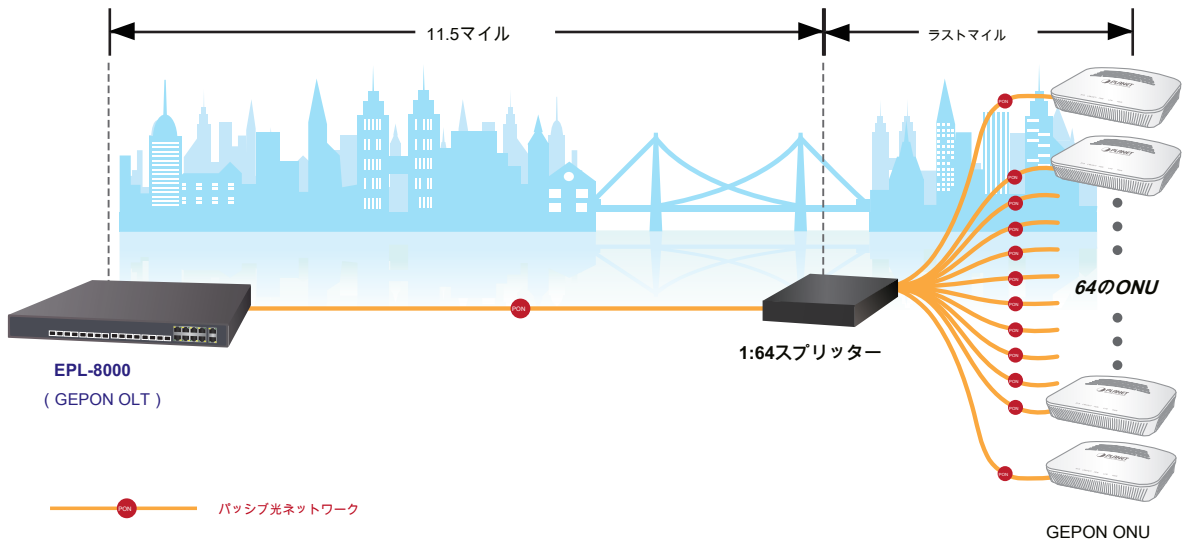
### OLT管理

- .. ユーザーフレンドリーなGUI管理
- .. IPTVマルチキャストの作成と管理単一のGUIで管理される最
- .. 大32のOLT3つのユーザーレベルで制御
- ..
- .. 2つの制御インターフェイス
  - 帯域外IP -管理RJ45ポート
  - インバンドIP -8つのアップリンクポート
- .. ONU認証をサポートします。ネットワークへの違法なONUアクセスを回避します
- .. システムログへのイベントメッセージログ

### ONU管理

- ONUポート制御
- ONUマルチキャスト制御
- ONUIGMPファストリーブ
- ONUVLANモード

ポイントツーマルチポイントアプリケーション



高いスケーラビリティと柔軟なOLTメンテナンス

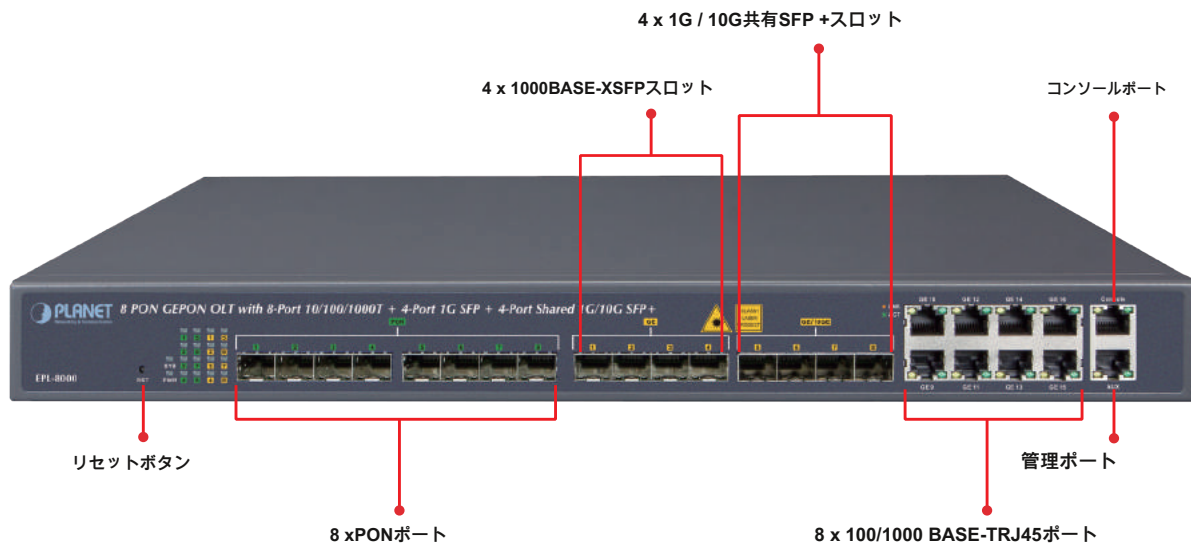
効率的な管理のために、EPL-8000はリモート管理機能をサポートしています。管理者は、使いやすいGUIユーティリティを介して、中央側でOLTおよびONU機器を管理および構成できます。GUIユーティリティは、最大32のEPL-8000 OLTをサポートし、1つの制御画面で一元管理できます。ビルトイン 要素管理システム (EMS) PLANET OLTおよびONUをネットワークアーキテクチャに簡単かつ経済的に追加または削除するための、使いやすい管理および構成機能を提供します。その優れた柔軟性は、さまざまなネットワークアーキテクチャ間での展開に最適です。

堅牢なONU管理

EPL-8000は、ONU自動検出、自動登録、リンク接続のテスト、MACアドレスとフィルタリングのバインド、帯域幅制御、フロー制御、マルチキャストストリーム制御など、効率的なONU管理のための多くの操作および監視機能をサポートします。

柔軟で拡張可能なソリューション

EPL-8000には16個のアップリンクポートがあります。EPL-8000のアップリンクポートの4つのミニGBICスロットは、10GBASE-SR / LR SFP +、1000BASE-SX / LX、およびWDM SFP ( Small Form Factor Pluggable ) 光ファイバーモジュールと互換性があります。距離は、550メートル ( マルチモードファイバーケーブル ) から10/30/50/70/120キロメートル ( シングルモードファイバーまたはWDMファイバーケーブル ) に拡張できます。これらは、配信データリンク用のFTTxアプリケーションに最適です。



## アプリケーション

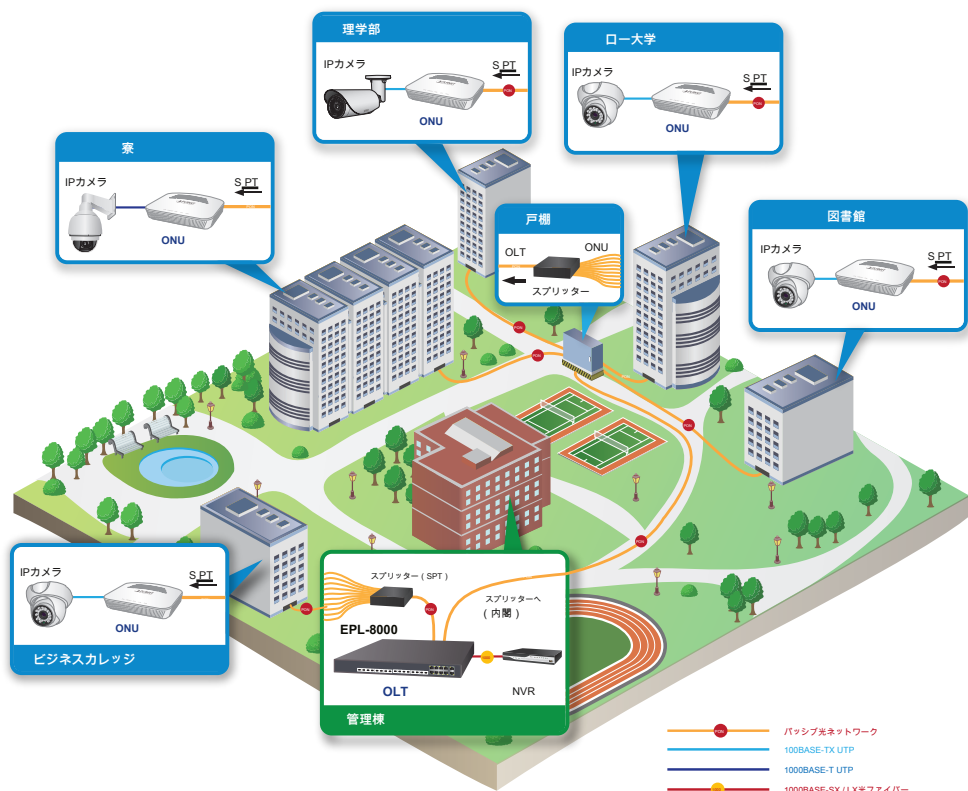
費用効果が高く、長距離で高帯域幅のトリプルプレイまたは監視アプリケーション

PLANET EPL-8000は、住宅および企業の加入者に高速の音声、データ、およびビデオサービスを提供します。PONテクノロジーにより、EPL8000は、ファイバーインフラストラクチャの長期寿命、「アクティブ」コンポーネントの削減による運用コストの削減、機器ノード間の最大20 kmの距離のサポート、簡単なインストールとメンテナンスなどの競争上の利点を提供します。最も重要なことは、はるかに広い帯域幅を提供することです。EPL-8000は、ネットワーク展開に費用対効果、スケーラビリティ、および柔軟性の利点を提供することにより、トリプルプレイまたは監視アプリケーションに最適なソリューションです。

### ファイバートゥザホーム ( FTTH ) アプリケーション



### キャンパスのIP監視システムアプリケーション



## 仕様

|                     |  |
|---------------------|--|
| 製品                  | EPL-8000   |
| ハードウェア仕様            |  |
| PONインターフェース         | <p>8つのGEAPONポート</p> <p>伝送速度：</p> <ul style="list-style-type: none"> <li>■ダウンストリーム：1.25 Gbps</li> <li>■アップストリーム：1.25 Gbps</li> </ul> <p>光分割比：最大1:64伝送距離：20KM</p> <p>波長：TX：1490nm; RX：1310nmコネクタ：SC / PC</p> <p>ファイバータイプ：9 / 125um SMF (シングルモード光ファイバー) TXパワー：+2 ~ +7dBm</p> <p>RX感度：-27dBm</p> <p>飽和光パワー：-6dBm</p> |
| LANインターフェース         | <p>4 1 / 10GBASE-X SFP</p> <p>+スロット41000BASE-XSFPスロット</p> <p>8 100 / 1000BASE-TRJ45ポート</p>   |
| 管理インターフェース          | 1つのRJ45ポート ( 10 /  |
| MACアドレステーブル         | 100BASE-TX) 16Kエントリー   |
| LEDインジケータ           | <p>1つの電源LED</p> <p>1つのシステムLED</p> <p>16個のアップリンクポートLED ( ACTおよびリンク) 8個のPON LED ( リンク)</p>   |
| 寸法 ( W x D x H ) 重量 | <p>442 x 320 x 43mm</p> <p>4.42kg</p>  |
| 電力要件                | <p>100-240V AC</p> <p>48V DC ( 冗長電源、オプション )</p>  |
| 消費電力                | 52ワット  |
| レイヤー2の機能            |  |
| VLAN                | <p>802.1QタグベースのVLAN</p> <p>802.1ad Q-in-Qトンネリング ( VLANスタッキング )</p> <p>4094のVLANIDのうち最大256のVLANグループポートVLAN</p> <p>プロトコルVLAN</p> <p>ポートの分離</p> <p>VLAN透過伝送</p>   |
| リンクアグリゲーション         | 静的ポートリンク   |
| スパニングツリープロトコル       | <p>IEEE 802.1Dスパニングツリープロトコル ( STP )</p> <p>IEEE 802.1wラピッドスパニングツリープロトコル ( RSTP )</p>   |
| IGMPスヌーピング          | 最大256のマルチキャストグループIPベースのAC  |
| アクセス制御リスト           | L / MACベースのACL   |
| QoS                 | <p>ポートベースのストームコントロール</p> <p>ポートベースのレート制限</p> <p>以下に基づくQoS：</p> <ul style="list-style-type: none"> <li>- 港</li> <li>-VID</li> <li>-TOS</li> <li>- Macアドレス</li> </ul> <p>動的帯域割り当て ( DBA )</p>  |
| レイヤー3の機能            |  |
| ARPプロキシ             | IPv4ARPプロキシ  |
| ハードウェアホストルート        | 1024   |
| ハードウェアサブネットルート      | 512  |
| 静的ルート               | IPv4スタティックルート  |
| EMSユーティリティ仕様        |  |
| スイッチ機能              | <p>IPTVマルチキャストの作成と管理MACアドレスの学習とバインディングMACフィルタリング</p> <p>IGMPモードをサポート</p> <p>最大4096VLANのポートに基づくVLAN分割をサポート</p> <p>16KMACアドレス</p> <p>ONUマルチキャスト制御</p> <p>ONUIGMPファストリブ</p> <p>ONUVLANモード</p>   |

|               |   |
|---------------|---|
| 管理            | <p>ユーザーフレンドリーなGUIユーティリティ<br/>         ユーティリティを介してアップグレード可能なファームウェアと構成<br/>         ONUの自動検出、リンクの検出、ソフトウェアのリモートアップグレードリモートO<br/>         NU管理<br/>         DHCPサーバー<br/>         DHCPリレー<br/>         DHCPスヌーピング</p> |
| <b>規格への適合</b> |   |
| 安全性           | CE、LVD  |
| 標準への準拠        | <p>IEEE 802.3 10BASE-T<br/>         IEEE 802.3u 100BASE-TX<br/>         IEEE802.3zギガビットSX / LX IEEE<br/>         802.3ae10ギガビットイーサネット<br/>         IEEE802.3xフロー制御とバックプレッシャーIEEE802.1Q<br/>         タグ付きVLAN</p>    |
| <b>環境仕様</b>   |   |
| 温度            | 動作温度：-10～55°C保管温度：-40～85°C  |
| 湿度            | 5～90%非結露  |

## 注文情報

|          |  |
|----------|--|
| EPL-8000 | 8ポート10/100 / 1000T +4ポート1GSFP +4ポート共有1G / 10G SFP +を備えた8PON GEAPON OLT |
|----------|--|

## 関連製品

|          |   |
|----------|---|
| EPL-2220 | GEAPON OLT ( 2-PONインターフェイス、2 x GbE RJ45、2 x GbE SFP、1 x MGTポート ) 4 PON GEPO |
| EPL-4000 | N OLT、4ポート10/100 / 1000T +4ポート共有1G / 10G SFP + GEAPON SFU ONU、1つGEポート       |
| EPN-110  |   |

## アクセサリ

|              |  |
|--------------|--|
| EPL-SPT-8    | GEAPONスプリッター ( 1 x 8 PLCスプリッター、波長1230～1650 nm ) GEAPONスプリッ     |
| EPL-SPT-32   | ター ( 1 x 32 PLCスプリッター、波長1230～1650 nm ) GEAPONスプリッター ( 1 x 64 P |
| EPL-SPT-64   | LCスプリッター、波長1230～1650 nm ) EPL用AC電源-8000 ( 100V-240VAC )        |
| EPL-PWR75-AC |  |
| EPL-PWR75-DC | EPL-8000用DC電源 ( -48VDC )                                       |