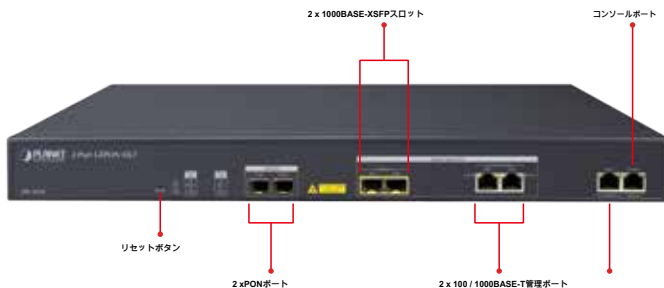


2つのPONポート、2つの1000BASE-X SFPアップリンクスロット、および2つの100 / 1000BASE-TRJ45スロットを備えたGEPONOLT



FTTxアプリケーション向けに完全に設計

PLANET EPL-2220 GEPON オプティカルラインターミナル (OLT) で構成されています。2つのGEPONポート、2つのGbE SFPポート、2つのGbE RJ45インターフェイス および1つの管理ポート。GEPONデプロイメントのインストールと保守は簡単です。PLANET GEPONで光ネットワークユニット (ONU) EPNシリーズのEPL-2220は、ブロードバンドネットワークに非常に効果的なGEPONソリューションと便利な管理を提供できます。PLANET GEPONテクノロジーは、最大で最大の高帯域幅を提供します。1.25Gbps アップストリームとダウンストリームの両方で、機器ノード間の最大20 kmの長距離カバレッジ、およびネットワーク展開の柔軟性。これは、トリプルプレイサービスアプリケーション向けの信頼性が高くスケーラブルなネットワークを備えた費用効果の高いアクセステクノロジーです。



トリプルプレイサービスの高速および長距離カバレッジ

HDTV、IPTV、Voice-over-IP (VoIP)、マルチメディアブロードバンドアプリケーションなどのネットワークサービスの成長に伴い、ブロードバンドの使用に対する需要が急速に高まっています。現在のブロードバンド環境は二重に適合していません。しかしながら、パッシブ光ネットワーク (PON) 需要を満たすための最も有望なNGN (次世代ネットワーク) テクノロジーです。

費用効果の高いネットワークソリューションのための高い分割率

EPL-2220は、FTTxアプリケーションにとって理想的なソリューションです。ポートあたり1:64の高い分割比を提供し、PLANET ONUの使用をサポートすることにより、キャリアの投資コストを最小限に抑えるのに役立ちます。EPL-2220は、ギガビットイーサネットに基づくポイントツーマルチポイント通信プロトコルであるGEPONの他に、VLAN、マルチキャスト、DBA (動的帯域幅割り当て)、アクセス制御リストなどのイーサネット機能に強力な機能を提供します。GEPONプロトコルを使用すると、パッシブ光スプリッターを使用して、ギガビットイーサネット通信ファイバーを複数のエンドユーザーが共有できます。GEPON通信は、光回線端末 (OLT) と複数の光ネットワークユニット (ONU) の間で行われます。標準的な用語を使用すると、ダウンストリームトラフィックはOLTからONUに流れ、アップストリームトラフィックはONUからOLTに流れます。

GEPONポート

- .. 2つのSCタイプGEPONOLTポート
- .. 最大1.25Gbpsのアップストリームおよびダウンストリーム
- .. 最大転送距離最大20km各PONポートは最大64のONUをサポート
- .. ポートIEEE802.3ahに完全に準拠
- ..
- .. ポイントツーマルチポイントネットワークポロジ
- .. リンクステータスのLEDインジケータ

アップリンクと管理ポート

- ..2つの1000BASE-SX / LX SFPインターフェイス、最大転送距離120 km
- ..2つの100 / 1000BASE-TRJ45インターフェイス
- ..1つの10 / 100BASE-TX RJ45管理ポート

レイヤー2の機能

- .. バックプレッシャ (半二重) およびIEEE 802.3xポーズフレームフロー制御 (全二重) によるパケット損失を防止します。高性能のストアアンドフォワード
- .. 一キテクチャ、ブロードキャストストーム制御
- ..
- .. ポート分離
- .. VLANをサポート
 - IEEE802.1Qタグ付きVLAN
 - プロバイダブリッジング (VLAN Q-in-Q) サポート (IEEE 802.1ad)
- .. スパニングツリープロトコルをサポート
 - RSTP (Rapid Spanning Tree
- .. Protocol) はリンクアグリゲーションをサポートします
 - IEEE 802.3adリンク集約制御プロトコル (LACP)
- .. ポートミラーを提供します (多対1)
 - ブロードキャストループを回避するためのループ保護 (ONU構成の場合)

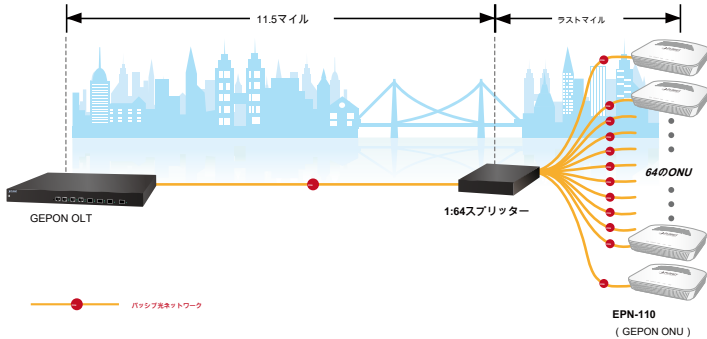
サービスの質

- ..ポート帯域幅制御ごとの入力および出力レート制限
- ..ストームコントロールのサポート
 - ブロードキャスト/不明なユニキャスト/不明なマルチキャスト
- ..厳格な優先順位と加重ラウンドロビン (WRR)

マルチキャスト

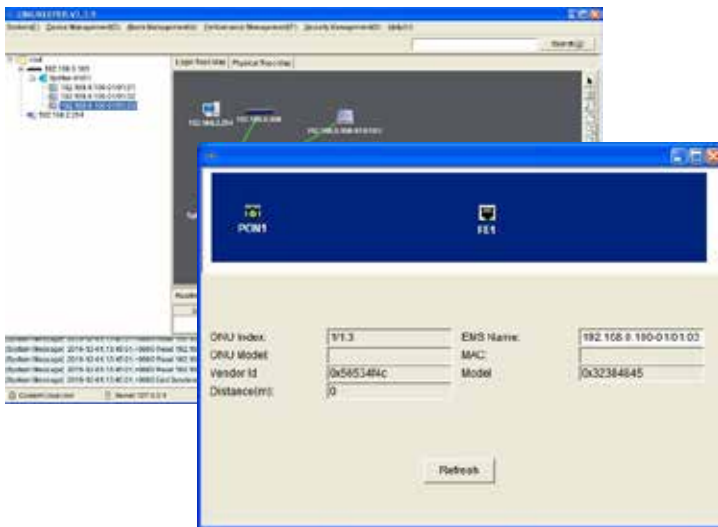
- ..IGMPスヌーピングV1、V2をサポートします
- ..IGMPクエリアモードのサポート

ポイントツーマルチポイントアプリケーション



高いスケーラビリティと柔軟なOLTメンテナンス

効率的な管理のために、EPL-2220はリモート管理機能をサポートしています。管理者は、使いやすいGUIユーティリティを介して、中央側でOLTおよびONU機器を管理および構成できます。GUIユーティリティは、最大32のEPL-2220 OLTをサポートし、1つの制御画面で集中管理できます。ビルトイン 要素管理システム (EMS) PLAN ET OLTおよびONUをネットワークアーキテクチャに簡単かつ経済的に追加または削除するための、使いやすい管理および構成機能を提供します。その優れた柔軟性は、さまざまなネットワークアーキテクチャ間での展開に最適です。EPL-2220は標準もサポートしています 簡易ネットワーク管理プロトコル (SNMP) また、標準ベースの管理ソフトウェアを介して管理できます。



堅牢なONU管理

EPL-2220は、ONU自動検出、自動登録、リンク接続のテスト、MACアドレスとフィルタリングのバインド、帯域幅制御、フロー制御、マルチキャストストリーム制御など、効率的なONU管理のための多くの操作および監視機能をサポートします。

柔軟で拡張可能なソリューション

EPL-2220には4つのアップリンクポートがあります。EPL-2220のアップリンクポートの2つのミニGBICスロットは、1000BASE-SX/LXおよびWDMSFP (Small Form Factor Pluggable) 光ファイバーモジュールと互換性があります。距離は550メートル (マルチモードファイバーケーブル) から10/30/50/70/120キロメートル (シングルモードファイバーまたはWDMファイバーケーブル) まで延長できます。これらは、データリンクを配布するFTTxアプリケーションに最適です。

ACL

- .. アクセス制御リスト
 - IPベースのACL
 - MACベースのACL
- .. MACセキュリティ
 - 静的MAC
 - MACフィルタリング
- .. 信頼できないDHCPメッセージをフィルタリングするためのDHCPスヌーピング

管理

- .. ユーザー特権レベルの制御
- .. IPアドレスを割り当てるための組み込みのトリビアルファイル転送プロトコル (TFTP) クライアントDHCPサーバー
- .. システム・メンテナンス
 - HTTP / TFTPを介したファームウェアのアップロード/ダウンロード
 - Webインターフェースを介した構成のアップロード/ダウンロード
 - システムを再起動するか、工場出荷時のデフォルトにリセットするためのハードウェアリセットボタン
- .. NTPネットワークタイムプロトコル
- .. リモートSyslogサーバーへのイベントメッセージログ

OLT管理

- .. ユーザーフレンドリーなGUI管理
- .. IPTVマルチキャストの作成と管理
- .. 単一のGUINSMP v1 / v2cモニタリングによる最大32のOLT管理
- ..
- .. 3つのユーザーレベルで制御
- .. ONU認証をサポートします。ネットワークへの違法なONUアクセスを回避します
- ..
- .. アラーム通知用のシステムログSNMPトラップへのイベントメッセージロギング

ONU管理

- ・ONUポート制御
- ・ONUマルチキャスト制御
- ・ONUIGMPファストリーブ
- ・ONUVLANモード
- ・ONUDBA (動的帯域幅割り当て) がサポートされています

アプリケーション

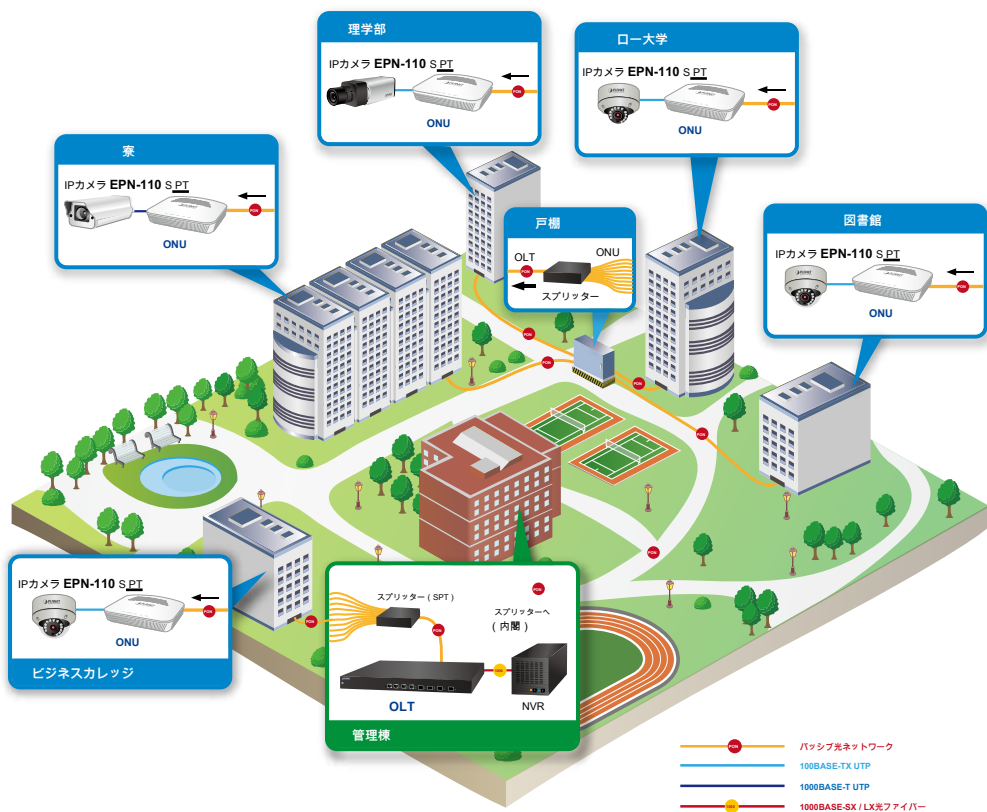
費用効果が高く、長距離で高帯域幅のトリプルプレイまたは監視アプリケーション

PLANET EPL-2220は、住宅および企業の加入者に高速の音声、データ、およびビデオサービスを提供します。PONテクノロジーにより、EPL-2220は、ファイバーインフラストラクチャの長寿命、「アクティブ」コンポーネントの削減による運用コストの削減、機器ノード間の最大20 kmの距離のサポート、簡単な設置とメンテナンスなどの競争上の利点を提供します。、そして最も重要なことは、はるかに広い帯域幅を提供することです。EPL-2220は、ネットワーク展開に費用対効果、スケーラビリティ、および柔軟性の利点を提供することにより、トリプルプレイまたは監視アプリケーションに最適なソリューションです。

ファイバートゥザホーム (FTTH) アプリケーション



キャンパスのIP監視システムアプリケーション



仕様

製品		EPL-2220
ハードウェア仕様		
伝送速度	ダウンストリーム : 1.25 Gbps アップストリーム : 1.25 Gbps	
光学分割比	1:64まで	
港	アップリンクポート	2つの1000BASE-XSFPスロット 2つの100 / 1000BASE-TRJ45ポート
	PONポート	2つの1.25GbpsPONポート
	MGMTポート	1つのRJ45ポート (10 / 100BASE-TX)
LEDインジケータ	1つの電源LED 1つのシステムLED 6つのアップリンクポートLED (ACTおよびリンク) 2つのPON LED (リンク)	
寸法 (W x D x H) 重量	442 x 200 x 43mm 2.84kg	
力	AC 100~250V	
レイヤー3の機能		
ARPプロキシ	IPv4ARPプロキシ	
ハードウェアホストルート	1024	
ハードウェアサブネットルート	512	
静的ルート	IPv4スタティックルート	
EMSユーティリティ仕様		
スイッチ機能	<ul style="list-style-type: none"> - IPTVマルチキャストの作成と管理- MACアドレスの学習とバインディング-MACフィルタリング -IGMPモードをサポート -ポートに基づくVLAN分割をサポート-最大4096のVLAN -16K MACアドレス- ONUマルチキャスト制御- ONU IGMPファストトリープ- ONUVLANモード -ONUポート管理 	
レイヤー2機能		
ポートミラーリング	TX / RX /両方 多対1モニター	
VLAN	802.1QタグベースのVLAN 4094のVLANIDのうち、最大256のVLANグループ 802.1adQ-in-Qトンネリング	
リンクアグリゲーション	IEEE 802.3adLACPおよび静的トランク	
マルチキャスト	IGMPスヌーピングV1、V2IGMPクエリア 最大256のマルチキャストグループ	
アクセス制御リスト	IPベースのACL / MACベースのACL	
QoS	トラフィック分類ベース、厳密な優先順位、およびWRR	
セキュリティ	MACフィルタリング 静的MACアドレス DHCPスヌーピング	
管理機能		
基本的な管理インターフェース	Webブラウザ/コンソール/ SNMPv1、v2c イーサネットネットワークリモート/ローカルSyslogを介したHTTP / TFTPプロトコルによるファームウェアアップグレード リモートONU管理	
規格への適合		
安全性	CE、LVD	
標準への準拠	IEEE 802.3 10BASE-T IEEE 802.3u 100BASE-TX IEEE802.3zギガビットSX / LX IEEE802.3xフロー制御とバックプレッシャーIEEE802.1Q タグ付きVLAN	

環境仕様	
温度	動作温度：0～50℃保管温度：-30～60℃
湿度	動作湿度：10～90%非結露保管湿度：5～90%非結露
標準付属品	
バケットの内容	クイックインストールガイドx1ユーザーズマニュアルCDx1 PX20SFPトランシーバーx2電源ポートx1 取り付けネジ付きラックマウントブラケット2個x1 (セット) コンソールケーブルx1

注文情報

EPL-2220	2つのPONポート、2つの1000BASE-X SFPアップリンクスロット、および2つの100 / 1000BASE-TRJ45インターフェイスを備えたGEPONOLT
----------	--

関連製品

EPN-402NV	GEPON Wi-Fi VoIP ONU
EPN-110	1つのGEポートを備えたGEPONSFU ONU

アクセサリ

EPL-SPT-8	GEPONスプリッター (1 x 8 PLCスプリッター、波長1230～1650 nm) GEPONスプリッター
EPL-SPT-32	(1 x 32 PLCスプリッター、波長1230～1650 nm) GEPONスプリッター (1 x 64 PLCスプリッター、波長1230～1650 nm)
EPL-SPT-64	ッター、波長1230～1650 nm)