

2ポートRS232 / 422 / 485 Modbusゲートウェイ



標準のModbusTCP / RTU / ASCIIネットワーク統合

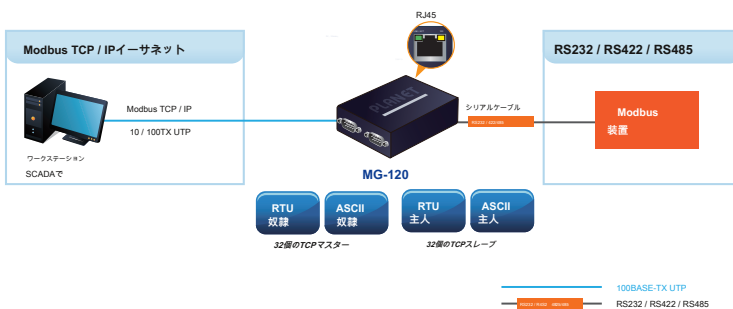
PLANET MG-120 2ポートRS232 / 422/485 Modbusゲートウェイは標準のModbusプロトコルをサポートします。これにより、サポートされているすべてのハードウェアインターフェイスでModbus TCP、Modbus RTU、Modbus ASCII間でModbusプロトコルを変換できます。そのシリアルプロトコルは、SCADAまたはHMIシステムが導入されている産業オートメーションに使用できます。

さらに、そのネットワーク統合は、SNMPネットワークから自動化されたModbus TCPネットワークにアップグレードできます。これにより、イーサネットを介した相互接続が長距離になり、ネットワークインフラストラクチャがより柔軟になります。



柔軟なネットワーク展開のための変換ブリッジ

MG-120は、Modbus RTU / ASCIIプロトコルを備えた機器と、Modbus TCP / IPプロトコルを実行する管理者ワークステーションとの間の変換ブリッジにすることができます。MG-120のRS232 / 422/485シリアルインターフェイスは、Modbus RTU / ASCII動作モードとさまざまなボーレートオプションを提供し、Modbus TCP / IPプロトコル、Modbus RTUマスター/スレーブプロトコル、およびModbus ASCIIマスター間の統合の要求に応えます。/スレーブプロトコル。



シリアルインターフェイス

- 2つのDB9インターフェイスは、RS232、2線式RS485、4線式RS485、およびRS422規格をサポートします
- 最大921600bpsの非同期シリアルデータレート

イーサネットインターフェイス

- 自動MDI / MDI-X機能を備えた1ポート10 / 100BASE-TXRJ45

管理機能

- .. ヒルトインIPベース Webインターフェイスそして telnetインターフェイス リモート管理用
- .. ソフトウェアプロトコルは、Modbus TCP、Modbus RTU、Modbus ASCII、IP、ARP、DHCP、およびDNSをサポートします
- .. 管理インターフェイスを介して、RTUマスター、RTUスレーブ、ASCIIマスター、およびASCIIスレーブの4つのシリアル動作モードをサポートします。
- .. マスターモードは32のTCPスレーブ接続要求をサポートしますスレーブモードは3
- .. 2のTCPマスター接続をサポートします
- .. ネットワーク上のクライアントデバイスを見つけるためのPLANET Modbus Gatewayユーティリティ
- .. PLANET Smart Discoveryユーティリティは、ネットワーク上のクライアントデバイスを自動的に検出します
- .. HTTPプロトコルを介したファームウェアのアップグレード/構成のバックアップと復元

ケースと設置

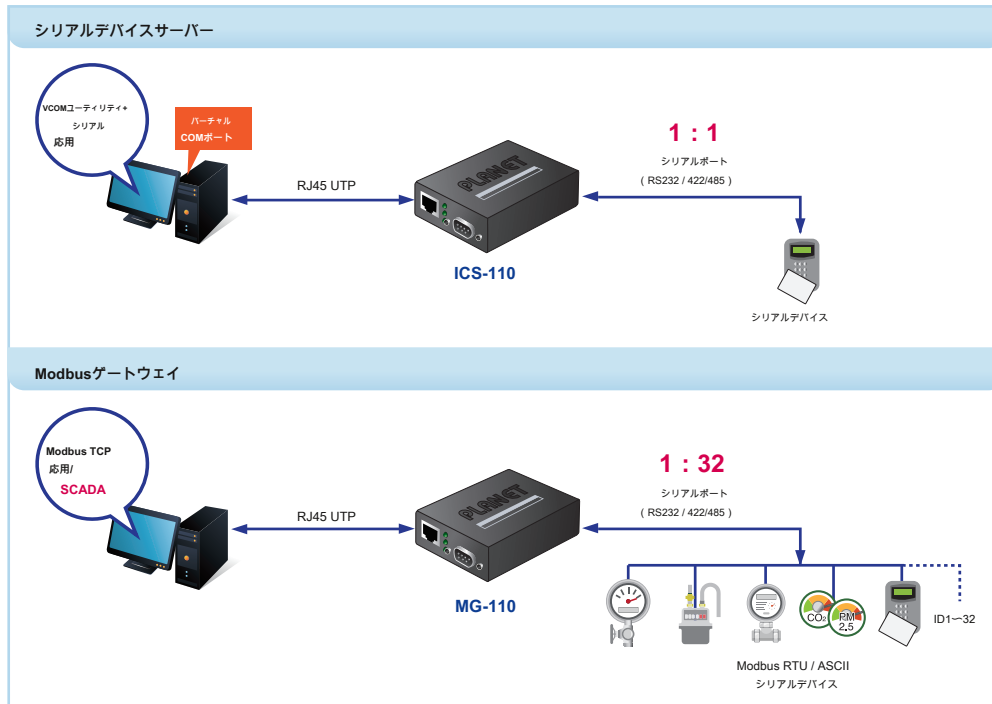
- 10〜60°Cの動作温度
- 工場出荷時のデフォルトにリセットするためのリセットボタン

MG-120を使用する利点は、ユーザーがModbusTCPプロトコルとModbusRTU / ASCIIプロトコルの間の環境を簡単に構築できるようにすることです。これにより、イーサネットポートのない制御機器にアプリケーションソリューションを提供し、制御機器は制御しできません。PCワークステーションまたはコントロールパネルを介して。

さらに、ハイブリッドネットワークにおけるModbusイーサネットデバイス、Modbusシリアル機器、またはマルチModbusマスター/スレーブの効果的な統合ソリューションは、次のことをもたらします。

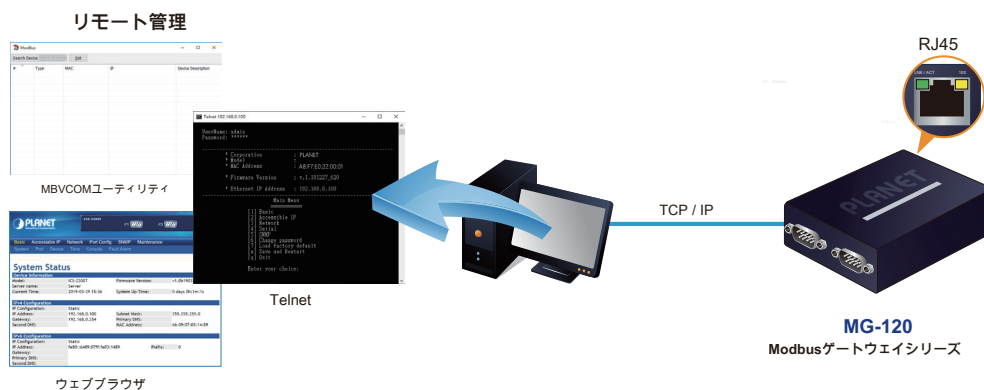
- マスターモードは、最大32のTCPスレーブ接続要求をサポートします
- スレーブモードは最大32のTCPマスター接続をサポートします

シリアルデバイスとModbusゲートウェイの違い



リモート管理

MG-120は、接続されたModbus RTU / ASCII機器をIPベースの施設にし、R232 / 422/485シリアルインターフェースを介してModbusTCP / IPネットワークに接続できます。10 / 100BASE-TX RJ45 イーサネットポート。効率的なリモートネットワーク管理のためのリモートWeb管理とTelnetインターフェイスを提供します。MG-120は、PLANET Modbus Gatewayユーティリティツールも提供し、PLANET Smart Disc everyユーティリティをサポートして、ネットワーク管理者が現在のIPサブネットアドレス情報を簡単に取得したり、MG-120のIPサブネットアドレス設定を変更したりできるようにします。



Modbusシリアルポート状態の監視

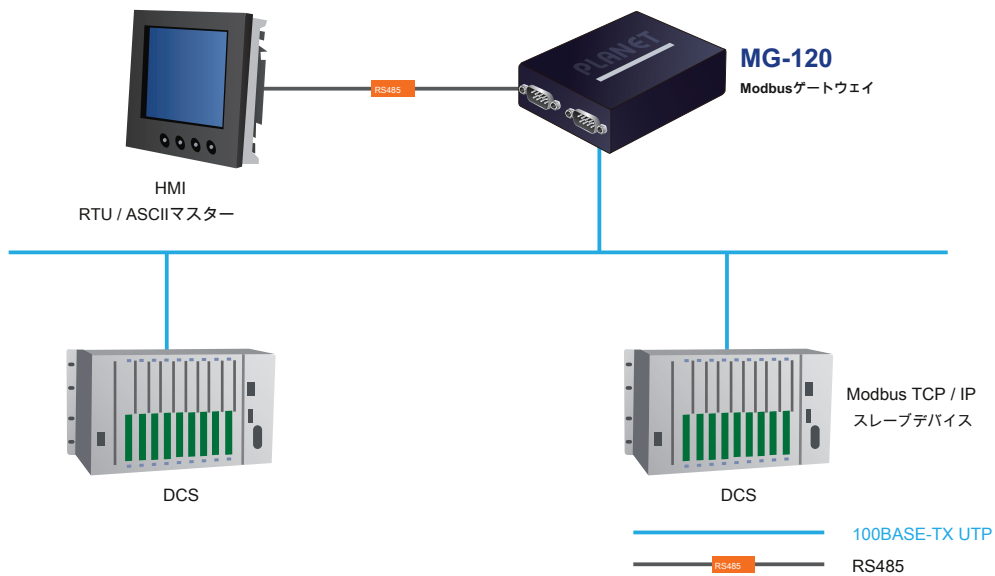
MG-120は、RS232 / 422/485シリアルインターフェースで送受信された合計バイト数の詳細と、リモートWeb / Telnet管理インターフェイスで送受信されたフレームの詳細な合計数を示します。この機能により、ネットワーク管理者は単一のRS232 / 422/485シリアルインターフェースを介してMG-120のステータスと統計を確認できます。

アプリケーション

RTU / ASCIIマスターからマルチModbusTCP / IPスレーブへ

MG-120は、Modbus TCP / IPネットワーク環境でRTU / ASCIIマスター機器とマルチTCP / IPスレーブ機器の間のブリッジとして機能し、RTU / ASCIIマスター機器を介してマルチTCP / IPスレーブ機器を制御できます。。

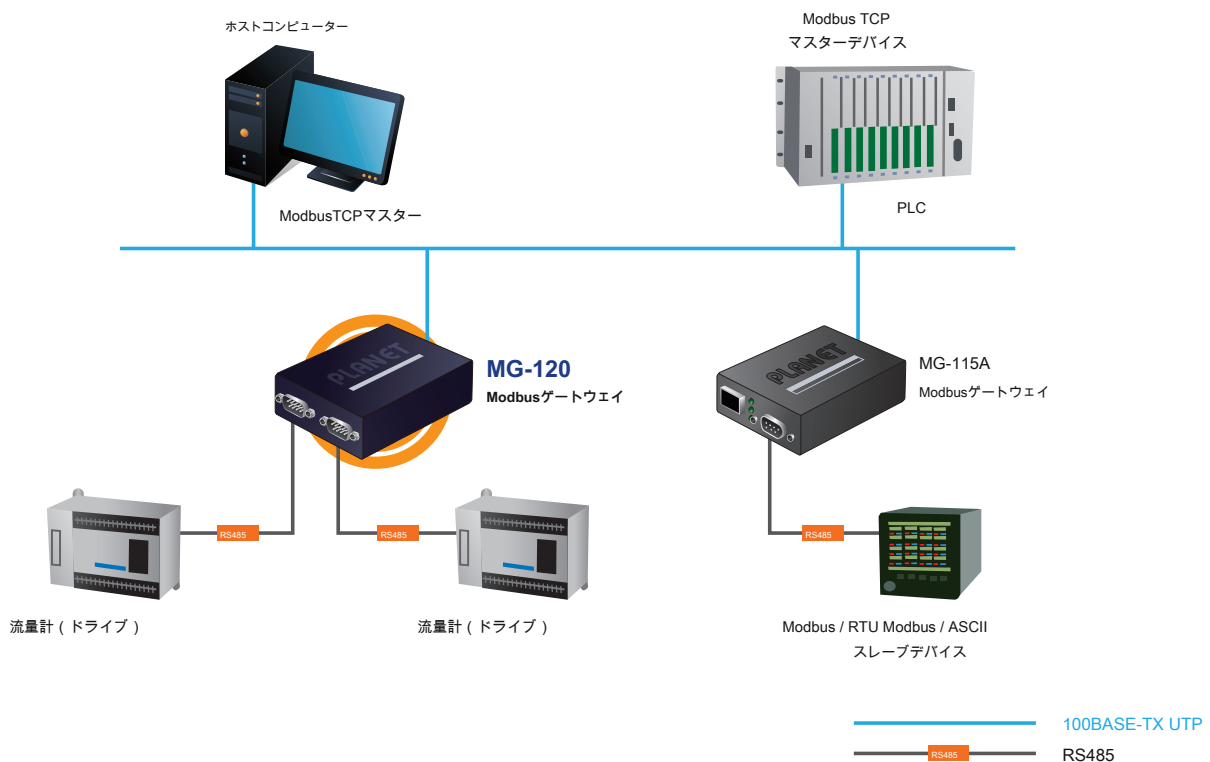
RTU / ASCIIマスターからマルチModbusTCP / IPスレーブへ



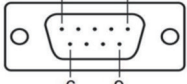
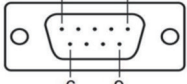
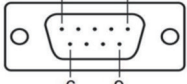
マルチModbusTCP / IPマスターからRTU / ASCIIスレーブへ

MG-120は、Modbus TCP / IPネットワーク環境でマルチTCP / IPマスター機器とRTU / ASCIIスレーブ機器の間のブリッジとして動作し、マルチTCP / IPマスター機器を介してRTU / ASCIIスレーブ機器を制御できます。。

マルチModbusTCP / IPマスターからRTU / ASCIIスレーブへ



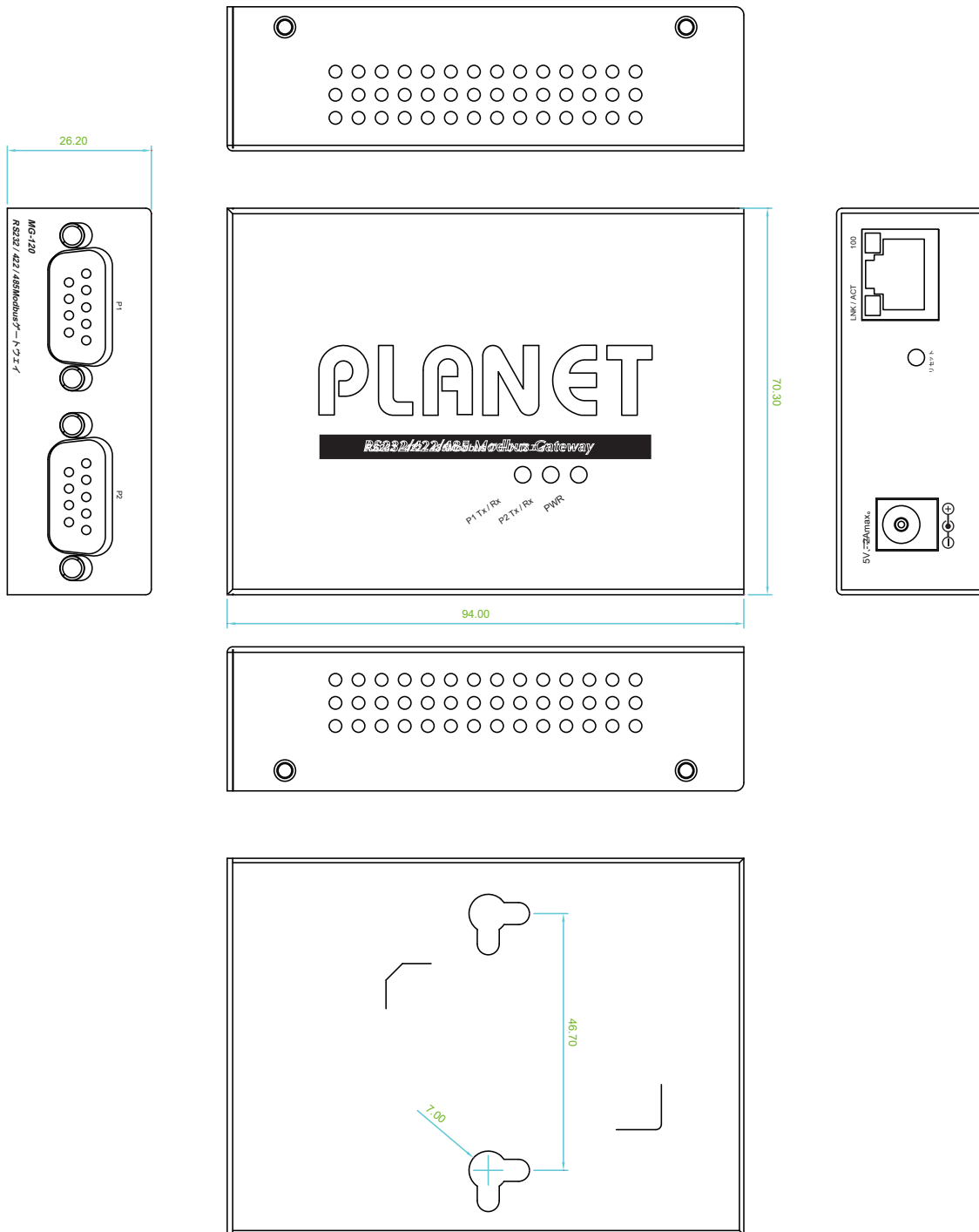
製品仕様

製品	MG-120																																										
シリアルインターフェース																																											
シリアルポート	2 x DB9オス																																										
シリアル規格	RS232 RS422 4線式RS485 2線式RS485																																										
ボーレート (データレート) データビット	50bpsから921Kbps 5, 6, 7, 8																																										
ストップビット	1, 1.5, 2																																										
パリティタイプ	奇数、偶数、なし、スペース、マークRTS / CTSおよびD																																										
フロー制御	TR / DSR (RS232のみ) XON / XOFF																																										
信号	RS232 : TxD, RxD, RTS, CTS, DTR, DSR, DCD, GND RS422 : Tx+, Tx-, Rx+, Rx-, GND 4線式RS485 : Tx+, Tx-, Rx+, Rx-, GND 2線式RS485 : データA (+), データB (-), GND																																										
ピン割り当て	<table border="1"> <thead> <tr> <th>Male DB9</th> <th>Pin</th> <th>RS232</th> <th>RS422 RS485-4W</th> <th>RS485-2W</th> </tr> </thead> <tbody> <tr> <td rowspan="9">  </td> <td>1</td> <td>DCD</td> <td>TxD+</td> <td>--</td> </tr> <tr> <td>2</td> <td>RxD</td> <td>TxD-</td> <td>--</td> </tr> <tr> <td>3</td> <td>TxD</td> <td>RxD-</td> <td>Data-</td> </tr> <tr> <td>4</td> <td>DTR</td> <td>RxD+</td> <td>Data+</td> </tr> <tr> <td>5</td> <td>GND</td> <td>GND</td> <td>GND</td> </tr> <tr> <td>6</td> <td>DSR</td> <td>--</td> <td>--</td> </tr> <tr> <td>7</td> <td>RTS</td> <td>--</td> <td>--</td> </tr> <tr> <td>8</td> <td>CTS</td> <td>--</td> <td>--</td> </tr> <tr> <td>9</td> <td>--</td> <td>--</td> <td>--</td> </tr> </tbody> </table>	Male DB9	Pin	RS232	RS422 RS485-4W	RS485-2W		1	DCD	TxD+	--	2	RxD	TxD-	--	3	TxD	RxD-	Data-	4	DTR	RxD+	Data+	5	GND	GND	GND	6	DSR	--	--	7	RTS	--	--	8	CTS	--	--	9	--	--	--
Male DB9	Pin	RS232	RS422 RS485-4W	RS485-2W																																							
	1	DCD	TxD+	--																																							
	2	RxD	TxD-	--																																							
	3	TxD	RxD-	Data-																																							
	4	DTR	RxD+	Data+																																							
	5	GND	GND	GND																																							
	6	DSR	--	--																																							
	7	RTS	--	--																																							
	8	CTS	--	--																																							
	9	--	--	--																																							
動作モード	RTUマスター/ RTUスレーブ/ ASCIIマスター/ ASCIIスレーブ マスターモード : 最大32のTCPスレーブ接続要求をサポート スレーブモード : 最大32のTCPマスター接続要求をサポート																																										
イーサネットインターフェース																																											
イーサネットポート	1 x RJ45																																										
標準	10 / 100BASE-TX																																										
距離	100メートル																																										
ESD保護	6KV																																										
ハードウェア																																											
インストール	DINレールキットと蓋取り付け耳97x 70 x																																										
寸法 (W x D x H) 重量	26mm 189 g																																										
LEDインジケータ	システム : リンク TPポート : リンク/アクティブ シリアルポート : アクティブ																																										
電力要件	外部電源アダプタ5VDC、最大2A																																										
消費電力	5.5ワット (最大)																																										
エンクロージャ	金属																																										
リセットボタン	<5秒 : システムの再起動 >5秒 : 工場出荷時のデフォルト																																										
管理																																											
管理インターフェース	Web管理 Telnetコンソール管理 WindowsベースのMBVCOMユーティリティ管理SNMPv1、v2c / SNMPトラップ UNI-NMSモニタリング PLANETスマートディスカバリーユーティリティ																																										
IPバージョン	IPv4																																										
動作モード	RTUマスター RTUスレーブ ASCIIマスター ASCIIスレーブ																																										

仮想COMユーティリティプラットフォームのサポート	Windowsベースのみ : Windows XP Windows Server 2003 Windows 7 Windows Server 2008 Windows 8 (WinPcapの最新バージョンをインストールする必要があります) Windows Server 2012 (WinPcapの最新バージョンをインストールする必要があります) Windows 10
故障アラーム	記録 : システムログ/ SNMPトラップNTP
時間	
セキュリティ	アクセス可能なIP (ホワイトリスト) SNMP
SNMP	Pv1およびv2c
規格への準拠	
企業コンプライアンス	FCCパート15クラスA、CE認証 クラスA
規格	IEEE 802.3 10BASE-T IEEE 802.3u 100BASE-TX RFC 768 UDP RFC 793 TFTP RFC 791 IP RFC 792 ICMP RFC 854 Telnet RFC 958 NTP RFC 1908 SNMPv2c RFC 2068 HTTP RFC 2131DHCPクライアントEIA / TIA RS232 / 422/485
規制当局の承認	RoHS
環境	
動作温度	-10～60°C
保管温度	-10～70°C
湿度	5～95% (結露しないこと)

寸法

•MG-120



単位 : mm

注文情報

MG-120

2ポートRS232 / 422/485 Modbusゲートウェイ (-10~60°C)

関連製品

MG-110	1ポートRS232 / 422/485 Modbusゲートウェイ (-10~60°C)
MG-115A	1ポートRS232 / 422 / 485Modbusゲートウェイと1ポート100BASE-FXSFP (-10~60°C)
IMG-2100T	IP30産業用1ポートRS232 / RS422 / RS485 Modbusゲートウェイ (1 x 10 / 100TX, -40~75°C) IP30産業用1ポートRS232
IMG-2105AT	/ RS422 / RS485 Modbusゲートウェイ (1 x 100FX, -40~75°C)
IMG-2200T	IP30産業用2ポートRS232 / RS422 / RS485 Modbusゲートウェイ (2 x 10 / 100TX, -40~75°C, 2KV絶縁)
IMG-2400T	IP30産業用4ポートRS232 / RS422 / RS485 Modbusゲートウェイ (2 x 10 / 100TX, -40~75°C, 2KV絶縁, 2 x DI + 2 x DO)