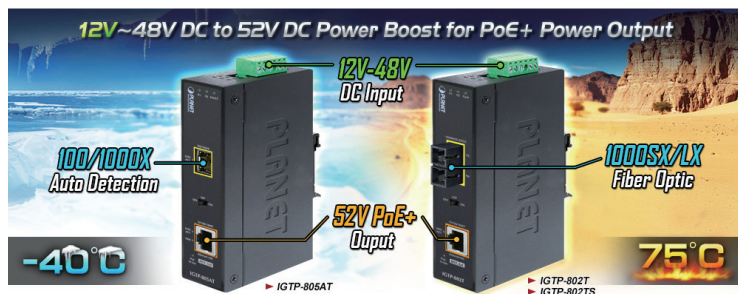


## 1000BASE-Xから10/100 / 1000BASE-T 802.3at PoE +産業用メディアコンバーター



PLANET IGTP-80xT産業用ギガビットメディアコンバーターは、イーサネットメディア変換（1000BASE-Xから10/100 / 1000BASE-T）と **802.3at Power over Ethernet Plus (PoE+)** 十分に信頼性の高い電力入力が必要な遠隔地に設置されたPD（受電装置）に最大30ワットの電力出力と高いデータ伝送速度の両方を提供するインジェクター。その1000BASE-X光ファイバーアップリンクポートは、リモートコアネットワークへの長距離、高速、および安定したデータ伝送を提供します。IGTP-80xTの特別で便利な電源システムは **12~48V DC** 電源入力または **24V AC** 電源の冗長性と運用の柔軟性のための電源入力。

-からの範囲の温度で動作することができます **摂氏40~75度** と **IP30** 頑丈なケースであるIGTP-80xTは、ほとんどすべての困難な環境に設置できます。



### 物理ポート

- 1ポート10/100 / 1000BASE-T RJ45、 **IEEE 802.3af / 802.3at PoE** + インジェクター
- 1000BASE-SX / LX SCファイバーインターフェイス (IGTP-802T / IGTP-802TS)
- 1つのSFPスロット、1000BASE-Xおよび100BASE-FXトランシーバーデュアルモード (IGTP-805AT) をサポート

### Power over Ethernet

- IEEE 802.3at / af PoEPlusエンドスパンPSE1に準拠IEEE802.3at / afデバイス搭載
- PoEポートで最大30.8ワットのPoE電力をサポートイーサネットポート
- を備えたPDにRJ45イーサネットケーブルを介してDC52V電力を提供します
- IEEE 802.3at / af機器を自動検出し、誤った設置によるデバイスの損傷から保護します。最大100mのリモート給電
- IEEE 802.3at / afスプリッターデバイスと互換性があります

### レイヤー2の機能

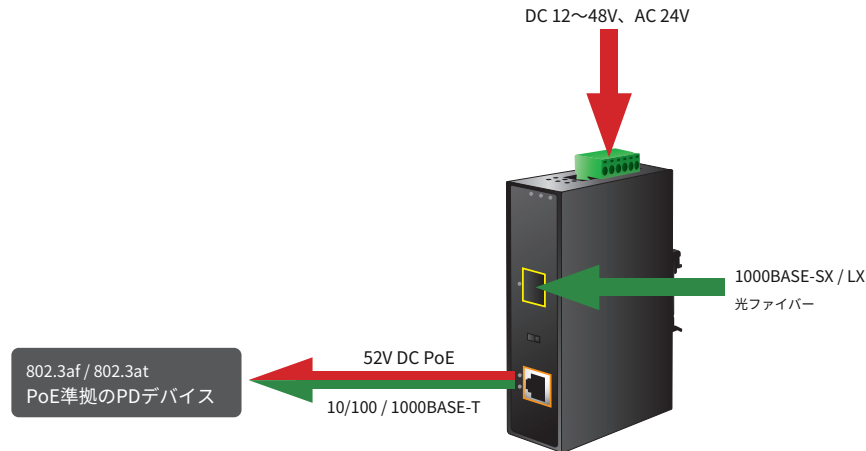
- RJ45ポートで自動ネゴシエーションと10 / 100Mbps半二重/全二重および1000Mbps全二重モードをサポートします
- バックプレッシャー（半二重）およびIEEE 802.3xポーズフレームフロー制御（全二重）によるパケット損失を防止します

### ハードウェア

- LEDインジケーター
  - システム：電源1、電源2、および障害LED
  - ファイバーポート：LNK / ACT
  - 10/100 / 1000BASE-Tポート：LNK / ACT、1000、使用中のPoE
- DIPスイッチ：LFP（リンク障害バススルー）モードの選択

### 産業用ケースと設置

- IP30メタルケース
- DINレールまたは壁取り付け設計
- 極性逆保護機能とマスターおよびスレーブ電源用の接続可能な取り外し可能な端子台を備えた12~48V DC / 24VAC冗長電源
- 6000VDCイーサネットESD保護をサポート
- -40~75°Cの動作温度



12~48V DC ~ 52V DCPoE パワーブースト

1000BASE-SX / LX から 10/100 / 1000BASE-T メディアコンバーター

#### 光ファイバリンク機能により、ネットワーク展開の範囲が広がります

イーサネットケーブルを介したPoEPSE（電源装置）とPD間の最大距離は100メートルです。PoE展開範囲を拡張するために、IGTP-80xTは、より遠距離のアプリケーション向けにファイバーインターフェイスと統合されています。IGTP-80xTのファイバコネクタタイプは次のとおりです。

- 1000BASE-SXマルチモードと最大550mの伝送距離をサポートするIGTP-802TファイバーSCコネクタ。
- 1000BASE-LXシングルモードおよび最大10kmの伝送距離をサポートするIGTP-802TSファイバーSCコネクタ。
- 100BASE-FX / 1000BASE-Xマルチ/シングルモードSFPモジュールと最大120kmの伝送距離をサポートするIGTP-805ATSFPスロット（SFPモジュールによって異なります）。

長繊維距離のサポートにより、IGTP-80xTは1000Mbpsもの高い伝送性能を維持します。高性能のストアアンドフォワードメカニズムで動作し、IEEE802.3xフロー制御とLFP（リンク障害パススルー）DIPスイッチ設計の機能。さらに、リンクメディアから管理者に問題を即座に警告し、ネットワークの電力使用量を監視するための効率的なソリューションを提供できます。

#### プラグアンドプレイハイパワーソーシングソリューション

に準拠 IEEE 802.3at Power over Ethernet Plus テクノロジー、IGTP-80xTは最大 30ワット PoE出力電力が2倍になり、以前の802.3afの2倍になります。また、下位互換性があります 802.3af PoE ソフトウェア構成を必要とせずに、ユーザーが標準デバイスと高出力デバイスを同時に柔軟に展開できるようにする標準。IGTP-80xTは、1つのユニットからのデータとPower over Ethernetにより、ケーブルの展開を減らし、壁、天井、または到達できない場所に専用のコンセントを必要としないようにすることができます。

#### 便利で信頼性の高い電力システム

一般的に使用されている802.3at電源PoE+の使用を容易にするため 12~48V DC 電源入力または 24V AC 輸送および産業レベルのアプリケーション用の電源入力、IGTP-80xTは DC 12~48V~52V 電源の問題を解決するためのパワーブーストテクノロジーですが、特別な電源は必要ありません。その幅広い電圧設計は、デュアルまたはバックアップ電源入力が必要とする高可用性アプリケーションでの世界的な操作性に適しています。

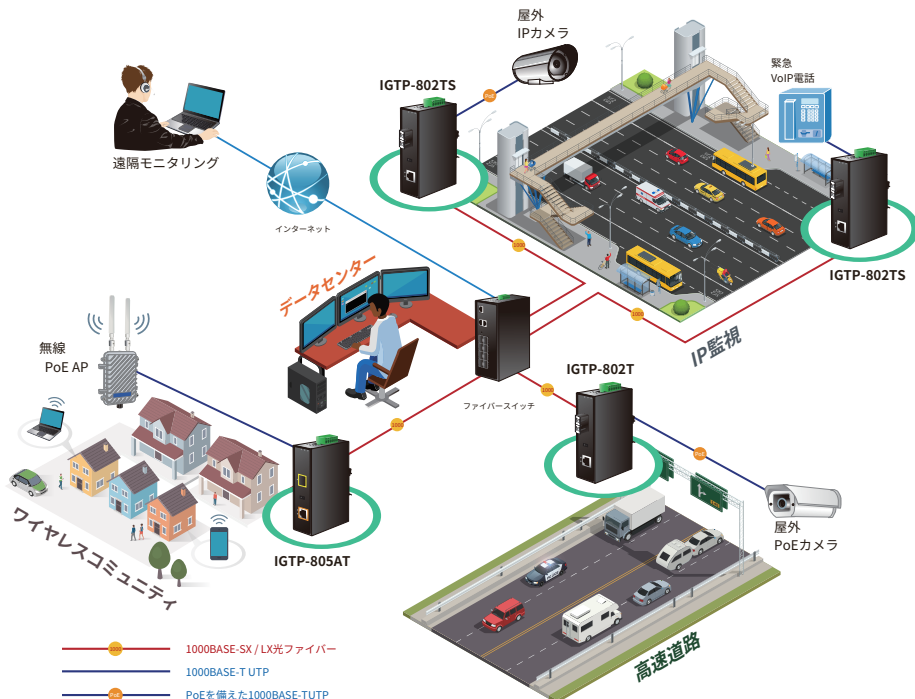
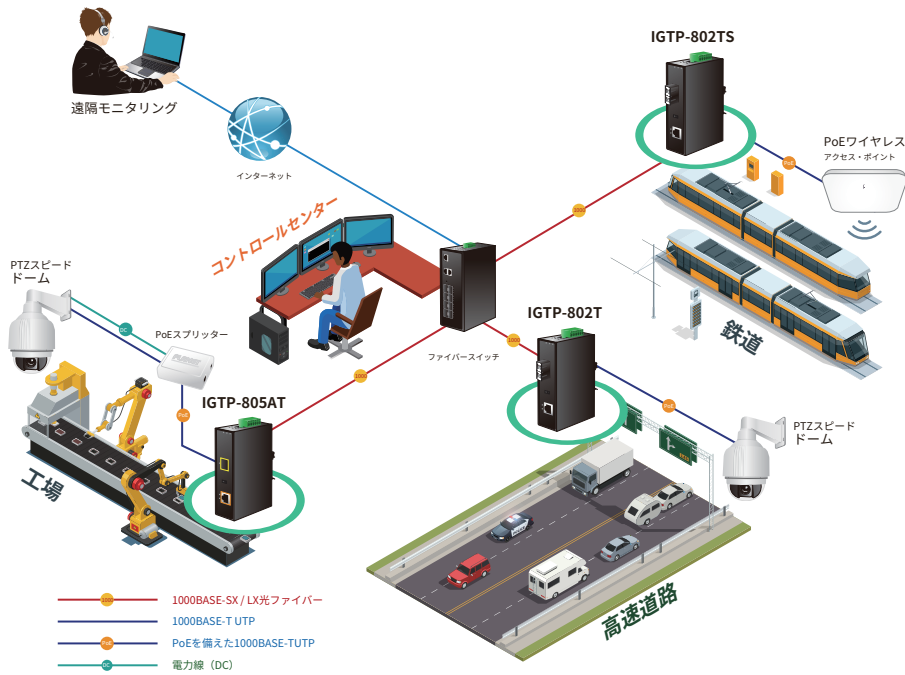
#### 産業用PoEネットワークの環境的に強化された設計

IGTP-80xTは、耐久性のあるコンポーネントと強力なハウジングケースを使用して特別に設計されており、プラントの床やカーブサイドの交通管制キャビネットなど、電氣的に過酷で気候的に厳しい環境で確実に動作します。IGTP-80xTは、コンパクトなIP30の頑丈なケースにパッケージ化されているため、DINレールまたは壁取り付けのいずれかでキャビネットスペースを効率的に使用できます。IP30の頑丈なケース保護とPoE設計により、IGTP-80xTは、サービスプロバイダー、キャンパス、および公共エリアで、PoEワイヤレスアクセスポイント、IPカメラ、またはIP電話をあらゆる場所に簡単かつ効率的に費用効果の高い方法で展開するのに理想的です。また、-40~75°Cの広い温度範囲で動作するため、ほぼすべての場所に配置できます。

アプリケーション

ギガビットファイバーエクステンションによる柔軟でユーザーフレンドリーなPoE展開

電源コンセントを見つけるのが難しい場所では、IGTP-80xTは、PTZ（パン、チルト、ズーム）IPカメラ、スピードドームIPカメラ、カラータッチスクリーンVoIP電話、マルチチャネルなどのネットワーク機器に電力を供給する最も簡単な方法を提供します。（IEEE 802.11a/b/g/n/ac）正常に機能するためにより高い電力を必要とする無線LANアクセスポイントおよびその他のネットワークデバイス。たとえば、ユーザーは、セキュリティIPカメラ、ワイヤレスアクセスポイント、およびその他のIEEE 802.3at / IEEE 802.3af準拠のネットワーク機器を、監視やワイヤレスローミングのニーズに合わせて駅、高速道路、空港、キャンパスなどの公共エリアに柔軟に設置できます。



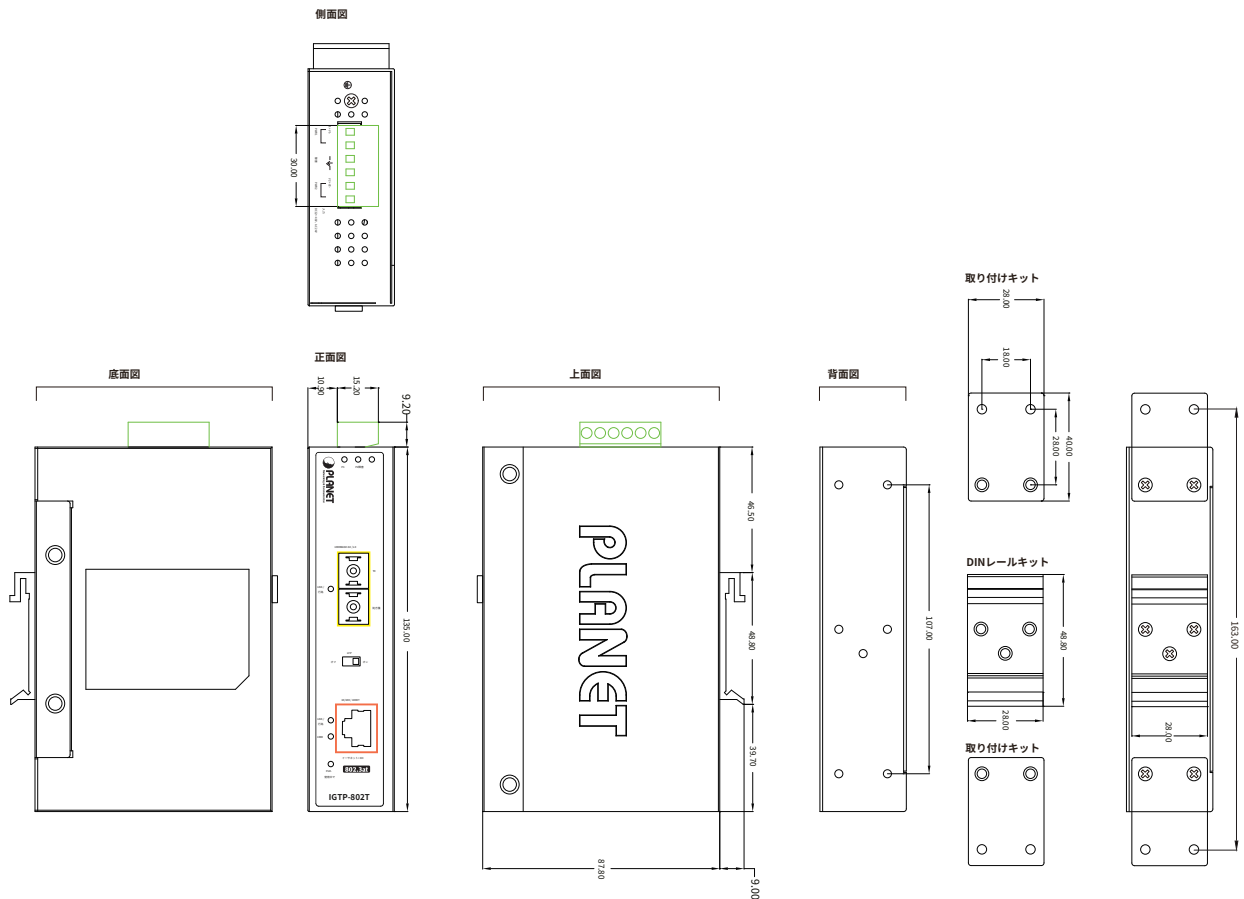
## 仕様

製品	IGTP-802T	IGTP-802TS	IGTP-805AT
<b>ハードウェア仕様</b>			
銅	10/100 / 1000BASE-TイーサネットTPインターフェイス。最大100mの距離。オートネゴシエーション、PoEインジェクター機能付き自動MDI / MDI-X		
1000BASE-X光ファイバコネクタタイプファイバケ	SC	SC	SFP (LC)
ケーブル	マルチモード：50 / 125μmまたは62.5 / 125μm光ファイバー	シングルモード：9 / 125μm光ファイバー	SFPモジュールによって異なります
光ファイバケーブルの距離	220m & 550m	10km	
光ファイバ周波数	850nm	1310nm	
発射力	最大 -4dBm 最小 -9.5dBm	最大 -3dBm 最小 -9.5dBm	
感度を受け取る	-13.5dBm	-14.4dBm	
最大入力電力	-18dBm	-20dBm	
<b>Power over Ethernet</b>			
PoE標準	IEEE 802.3af Power over Ethernet IEEE 802.3at Power over Ethernet Plus		
PoE電力出力	52V DC：15.4ワット52V		
PoE電源タイプ電源ピンの割	DC：30ワットエンドスパン		
り当て	1/2 (+)、3/6 (-)		
PoEパワーバジェット	30ワット		
速度	<b>ツイストペア：</b> 半二重/全二重の場合は10 / 20Mbps半二重/全二重の場合は100 / 200Mbps全二重の場合は1000 / 2000Mbps <b>光ファイバー：</b> 全二重の場合は200Mbps / 2000Mbps		
フロー制御	半二重モードの背圧 全二重モード9KのIEEE802.3xポーズフレーム		
最大フレームサイズ			
導いた	システム：電源1、電源2、および障害LED（緑）ファイバー1000BASE-X：LNK / ACT（緑）TP 10/100 / 1000BASE-T：LNK / ACT、1000（緑）PoE：使用中の電力（オレンジ）		
寸法（W x D x H）重量	135 x 87 x 32 mm	510g	500g
単位入力電圧	12~48V DC 24V AC		
消費電力	<b>24V</b> ：4.3ワット/14BTU、 <b>48V</b> ：4.8ワット/16BTU（PoEなし） <b>24V</b> ：33ワット/112BTU、 <b>48V</b> ：31ワット/105BTU（PoEを使用）		
リンク障害パススルー ディップスイッチ	オンオフ		
エンクロージャー	IP30メタルケース		
インストール	DINレールキットと壁取り付け耳6		
ESD保護	KVDC		
警報	停電用の1つのリレー出力を提供しますアラームリレー 電流伝送能力：1A @ DC 24V		
ケーブル	<b>10/100 / 1000BASE-T：</b> 2ペアUTPCat. 3、4、5、5e、6（最大100メートル）EIA / TIA-568 100オームSTP（最大100メートル） <b>100BASE-FX / 1000BASE-SX / LX：</b> マルチモード：50 / 125μmまたは62.5 / 125μm光ファイバシングルモード：9 / 125μm光ファイバー		
<b>規格への適合</b>			
企業コンプライアンス	FCCパート15クラスA、CE		

プロトコルと標準への準拠	IEEE802.3イーサネット IEEE802.3uファストイーサネットIEEE802.3abギガビットイーサネット  IEEE802.3zギガビットイーサネットオーバークラウドファイバ ーIEEE802.3xフロー制御 IEEE 802.3af Power over Ethernet IEEE 802.3at Power over Ethernet Plus IEEE 802.3az Energy Efficient Ethernet (EEE)
安定性テスト	IEC60068-2-32 (自由落下) IEC60068-2-27 (ショック) IEC60068-2-6 (振動)
<b>環境</b>	
温度	動作時：-40～75℃保管時：-40～ 85℃
湿度	動作時：5～90% (結露しないこと) 保管：5～90% (結露しないこと)

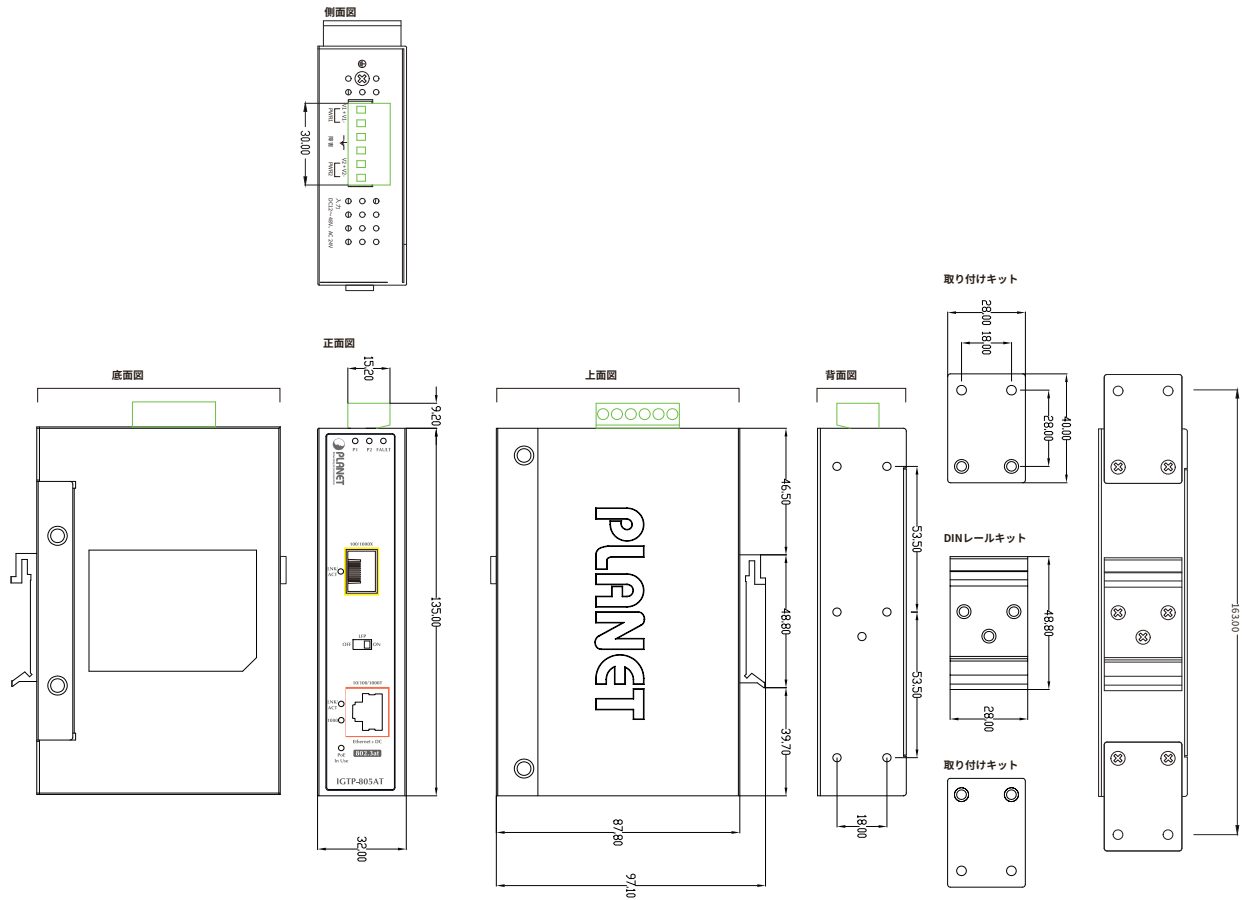
## 寸法

IGTP-802T / IGTP-802TS



単位：mm

IGTP-805AT



単位 : mm

## 注文情報

IGTP-802T	1000BASE-SXから10/100 / 1000BASE-T <b>802.3at PoE</b> + インダストリアルメディアコンバータ (SC, MM) -550m1000BAS
IGTP-802TS	E-LXから10/100 / 1000BASE-T <b>802.3at PoE</b> + インダストリアルメディアコンバータ (SC, SM) -10km 1000BASE-SX / L
IGTP-805AT	Xから10/100 / 1000BASE-T <b>802.3at PoE</b> + 産業用メディアコンバータ (ミニGBIC, SFP)

## 関連製品

ICA-2250VT	産業用PoEPlus屋外IRIPカメラ5メガピクセルの
ICA-E3550V	弾丸IRPoEIPカメラ
ICA-4200V	フルHD20MIRパフォーカルドームIPカメラ5メガピクセルバンドルブルーフIRPoEIPカメラ
ICA-E5550V	
ICA-E8550	5メガピクセルの屋外IRPoE魚眼IPカメラ
ICA-HM620	2メガピクセルPoEプラススピードドームインターネットカメラIEEE802.3atギガビットハイパワーオーバーイーサネットスプリッターIEEE802.3atパワーオーバ
POE-162S	
POE-E201	
WDAP-1750AC	1750Mbps802.11acデュアルバンドウォールマウントエンタープライズワイヤレスアクセスポイント
WNAP-C3220A	802.11nワイヤレス天井マウントPoEアクセスポイント
WNAP-W2201A	802.11n 300Mbps壁内アクセスポイント (USB充電器付き) (EUタイプ)
WDAP-W7200AC	1200Mbps 802.11acデュアルバンド壁掛けワイヤレスアクセスポイントH
ICF-1800	DタッチスクリーンAndroidマルチメディア会議電話プロフェッショナルH
VIP-5060PT	D PoE IP電話 (6回線)

## SFPギガビットモジュールはIGTP-805ATで使用できます

ギガビットイーサネットトランシーバー (1000BASE-X SFP)

モデル	速度 (Mbps)	コネクタインターフェース	ファイバーモード	距離	波長 (nm)	動作温度
MGB-GT	1000	銅	---	100メートル	---	0~60°C
MGB-SX	1000	LC	マルチモード	550m	850nm	0~60°C
MGB-SX2	1000	LC	マルチモード	2km	1310nm	0~60°C
MGB-LX	1000	LC	シングルモード	10km	1310nm	0~60°C
MGB-L30	1000	LC	シングルモード	30km	1310nm	0~60°C
MGB-L50	1000	LC	シングルモード	50km	1550nm	0~60°C
MGB-L70	1000	LC	シングルモード	70km	1550nm	0~60°C
MGB-L120	1000	LC	シングルモード	120km	1550nm	0~60°C
MGB-TSX	1000	LC	マルチモード	550m	850nm	-40~75°C
MGB-TLX	1000	LC	シングルモード	10km	1310nm	-40~75°C
MGB-TL30	1000	LC	シングルモード	30km	1310nm	-40~75°C
MGB-TL70	1000	LC	シングルモード	70km	1550nm	-40~75°C

ギガビットイーサネットトランシーバー (1000BASE-BX、シングルファイバー双方向SFP)

モデル	速度 (Mbps)	コネクタインターフェース	ファイバーモード	距離	波長 (TX)	波長 (RX)	動作温度
MGB-LA10	1000	WDM (LC)	シングルモード	10km	1310nm	1550nm	0~60°C
MGB-LB10					1550nm	1310nm	
MGB-LA20	1000	WDM (LC)	シングルモード	20km	1310nm	1550nm	0~60°C
MGB-LB20					1550nm	1310nm	
MGB-LA40	1000	WDM (LC)	シングルモード	40km	1310nm	1550nm	0~60°C
MGB-LB40					1550nm	1310nm	
MGB-LA60	1000	WDM (LC)	シングルモード	60km	1310nm	1550nm	0~60°C
MGB-LB60					1550nm	1310nm	
MGB-TLA10	1000	WDM (LC)	シングルモード	10km	1310nm	1550nm	-40~75°C
MGB-TLB10					1550nm	1310nm	
MGB-TLA20	1000	WDM (LC)	シングルモード	20km	1310nm	1550nm	-40~75°C
MGB-TLB20					1550nm	1310nm	
MGB-TLA40	1000	WDM (LC)	シングルモード	40km	1310nm	1550nm	-40~75°C
MGB-TLB40					1550nm	1310nm	
MGB-TLA60	1000	WDM (LC)	シングルモード	60km	1310nm	1550nm	-40~75°C
MGB-TLB60					1550nm	1310nm	

ファストイーサネットトランシーバー (100BASE-X SFP)

モデル	速度 (Mbps)	コネクタインターフェース	ファイバーモード	距離	波長 (nm)	動作温度
MFB-FX	100	LC	マルチモード	2km	1310nm	0~60°C
MFB-F20	100	LC	シングルモード	20km	1310nm	0~60°C
MFB-F40	100	LC	シングルモード	40km	1310nm	0~60°C
MFB-F60	100	LC	シングルモード	60km	1310nm	0~60°C
MFB-F120	100	LC	シングルモード	120km	1310nm	0~60°C
MFB-TFX	100	LC	マルチモード	2km	1310nm	-40~75°C
MFB-TF20	100	LC	シングルモード	20km	1310nm	-40~75°C

ファストイーサネットトランシーバー (100BASE-BX、シングルファイバー双方向SFP)

モデル	速度 (Mbps)	コネクタインターフェース	ファイバーモード	距離	波長 (TX)	波長 (RX)	動作温度
MFB-FA20	100	WDM (LC)	シングルモード	20km	1310nm	1550nm	0~60°C
MFB-FB20					1550nm	1310nm	
MFB-TFA20	100	WDM (LC)	シングルモード	20km	1310nm	1550nm	-40~75°C
MFB-TFB20					1550nm	1310nm	
MFB-TFA40	100	WDM (LC)	シングルモード	40km	1310nm	1550nm	-40~75°C
MFB-TFB40					1550nm	1310nm	

### PLANET Technology Corporation

11F.、No.96、民権路、新店区、新北市  
231、台湾 (ROC)

Tel : 886-2-2219-9518

Eメール : sales@planet.com.tw

ファックス : 886-2-2219-9528

www.planet.com.tw



PLANETは、事前の通知なしに仕様を変更する権利を留保します。すべてのブランド名および商標は、それぞれの所有者に帰属します。Copyright©2018PLANET Technology Corp.無断複写・転載を禁じます。

IGTP-80xT