

1000BASE-Xから10/100 / 1000BASE-T 802.3at PoE +産 業用メディアコンバータ



PLANET IGTP-80xT産業用ギガビットメディアコンバータは、イーサネットメディア変換（1000BASE-Xから10/100 / 1000BASE-T）と **802.3at Power over Ethernet Plus (PoE +)** 十分に信頼性の高い電力入力が必要な遠隔地に設置されたPD（動力装置）に最大30ワットの電力出力と高いデータ伝送速度の両方を提供するインジェクター。その1000BASE-X光ファイバーアップリンクポートは、リモートコアネットワークへの長距離、高速、および安定したデータ伝送を提供します。IGTP-80xTの特別で便利な電源システムは**12~48V DC** 電源入力または **24V AC** 電源の冗長性と運用の柔軟性のための電源入力。

-40~75°Cの範囲の温度で動作でき、IP30の頑丈なケースを使用すると、IGTP-80xTはほとんどすべての困難な環境に配置できます。

光ファイバリンク機能により、ネットワーク展開の範囲が広がります

PoE PSE（電源装置）とPDの間の最大距離

イーサネットケーブル経由は100メートルです。PoE展開範囲を拡張するために、IGTP-80xTは、より遠距離のアプリケーション向けにファイバーインターフェイスと統合されています。IGTP-80xTのファイバーコネクタタイプは次のとおりです。

- 1000BASE-SXマルチモードおよび最大550mの伝送距離をサポートするIGTP-802TファイバSCコネクタ。
- 1000BASE-LXシングルモードおよび最大20kmの伝送距離をサポートするIGTP-802TSファイバーSCコネクタ。
- 100BASE-FX / 1000BASE-Xマルチ/シングルモードSFPモジュールおよび最大120kmの伝送距離をサポートするIGTP-805ATSFPスロット（SFPモジュールによって異なります）。

長ファイバ距離のサポートにより、IGTP-80xTは1000Mbpsの高い伝送性能を維持します。高性能のストアアンドフォワードメカニズムで動作し、IEEE802.3xフロー制御と**LFP（リンク障害バスルー）** DIPスイッチ設計の機能。さらに、リンク切れを管理者に即座に警告し、ネットワークの電力使用量を監視するための効率的なソリューションを提供できます。

物理ポート

- IEEE802.3afを備えた1ポート10/100 / 1000BASE-TRJ45 / 802.3at PoE +インジェクター
- 11000BASE-SX / LX SCファイバーインターフェイス（IGTP-802T / IGTP-802TS）
- 1000BASE-Xおよび100BASE-FXをサポートする1つのSFPポート
トランシーバーデュアルモード（IGTP-805AT）

Power over Ethernet

- IEEE802.3at / af PoEPlusエンドスパンPSEに準拠
- 1つのIEEE802.3at / afデバイスに電力を供給
- PoEポートで最大30.8ワットのPoE電力をサポート
- PDにRJ45イーサネットケーブルを介してDC52V電力を供給します
イーサネットポート付き
- IEEE802.3at / af機器を自動検出し、保護します
誤ったインストールによってデバイスが損傷するのを防ぐ
- 最大100mのリモート給電
- IEEE802.3at / afスプリッターデバイスと互換性があります

レイヤー2の機能

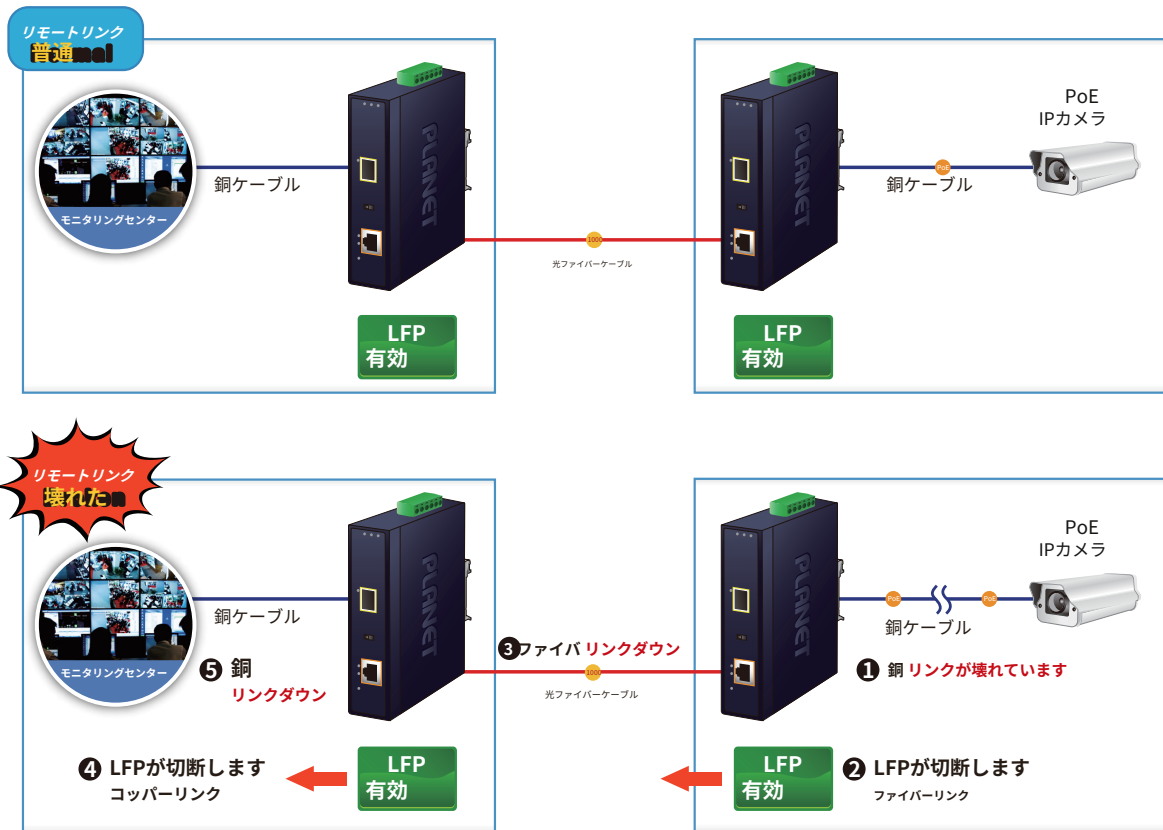
- 自動ネゴシエーションと10 / 100Mbps半二重/全二重をサポートします
およびRJ45ポートの1000Mbps全二重モード
- 背圧によるパケット損失を防止し（半二重）、
IEEE 802.3xポーズフレームフロー制御（全二重）

ハードウェア

- LEDインジケータ
- システム：電源1、電源2（緑）およびアラームLED（赤）
- ファイバーポート：LNK / ACT（緑）
- 10/100 / 1000BASE-Tポート：LNK / ACT、1000LNK / ACT（緑）。PoE：使用中の電力（琥珀色）
- DIPスイッチ：LFP（リンク障害バスルー）およびFEF（遠端障害）モードの選択

産業用ケースと設置

- IP30メタルケース
- DINレールまたは壁取り付け設計
- 逆方向の12~48V DC / 24VAC冗長電源
極性保護と接続可能な取り外し可能な端子台
マスターおよびスレーブ電源用
- 6000VDCイーサネットESD保護をサポート
- 40~75°Cの動作温度

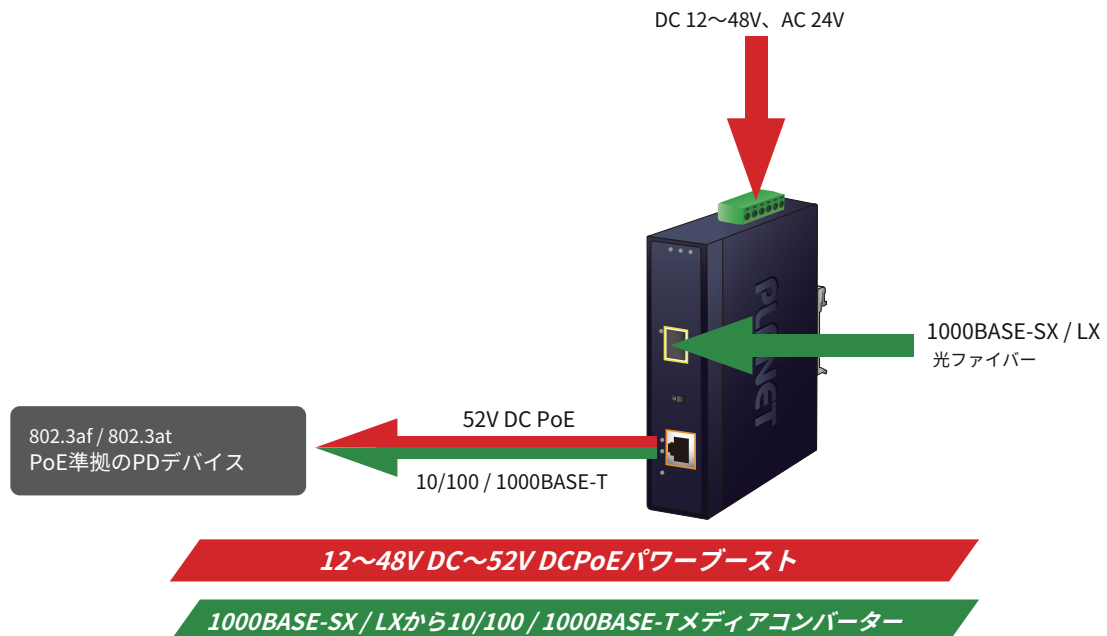


プラグアンドプレイハイパワーソーシングソリューション

に準拠する IEEE 802.3at Power over Ethernet Plus テクノロジー、IGTP-80xTは最大 30ワット PoE出力電力の2倍
 以前の802.3af。また、下位互換性があります 802.3af PoE ソフトウェア構成を必要とせずに、ユーザーが標準デバイスと高出力デバイスを同時に柔軟に展開できるようにする標準。1つのユニットからのデータとPowerover Ethernetにより、IGTP-80xTはケーブルの展開を減らし、壁、天井、または到達できない場所に専用のコンセントを必要としないようにすることができます。

便利で信頼性の高い電源システム

一般的に使用される802.3at電力PoE +の使用を容易にするため 12~48V DC 電源入力または 24V AC 輸送および産業レベルの電力入力
 アプリケーションでは、IGTP-80xTは 12~48V DC~52V 電源の問題を解決するためのパワーブーストテクノロジーですが、特別な電源は必要ありません。その幅広い電圧設計は、デュアルまたはバックアップ電源入力が必要とする高可用性アプリケーションでの世界的な操作性に適しています。



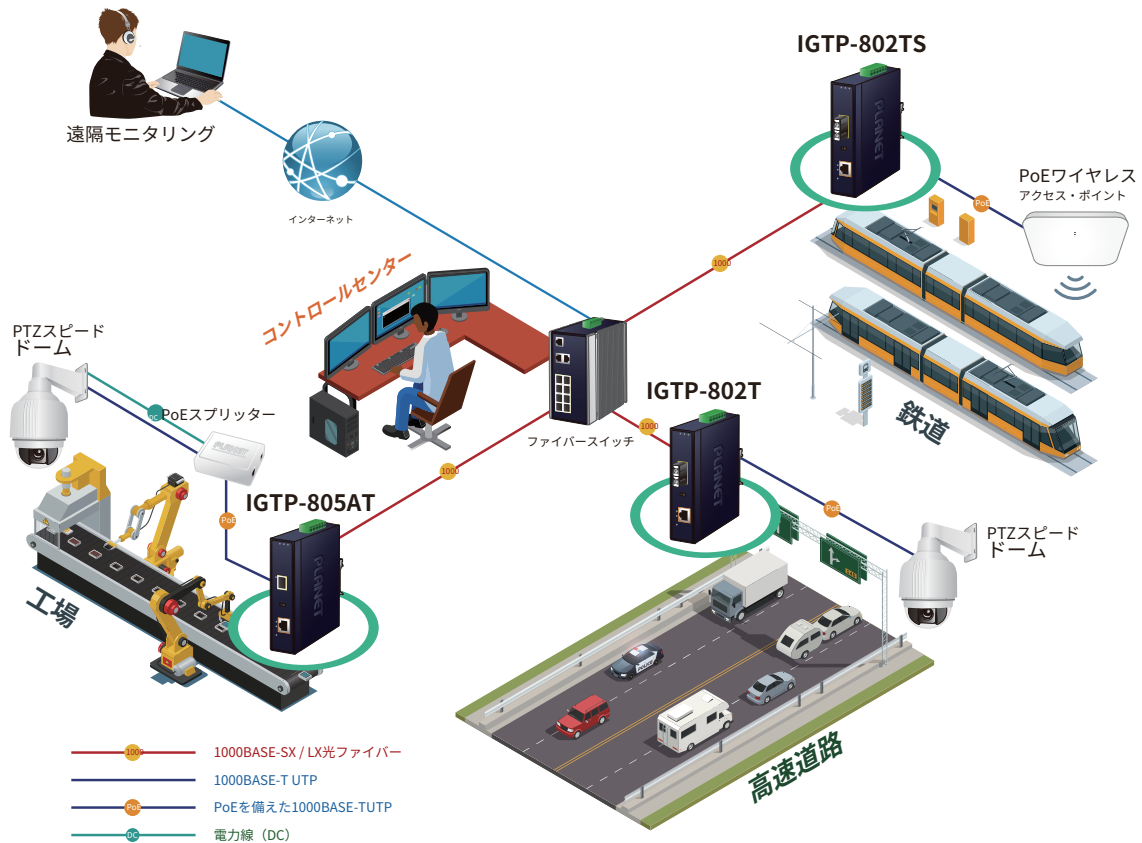
産業用PoEネットワークの環境的に強化された設計

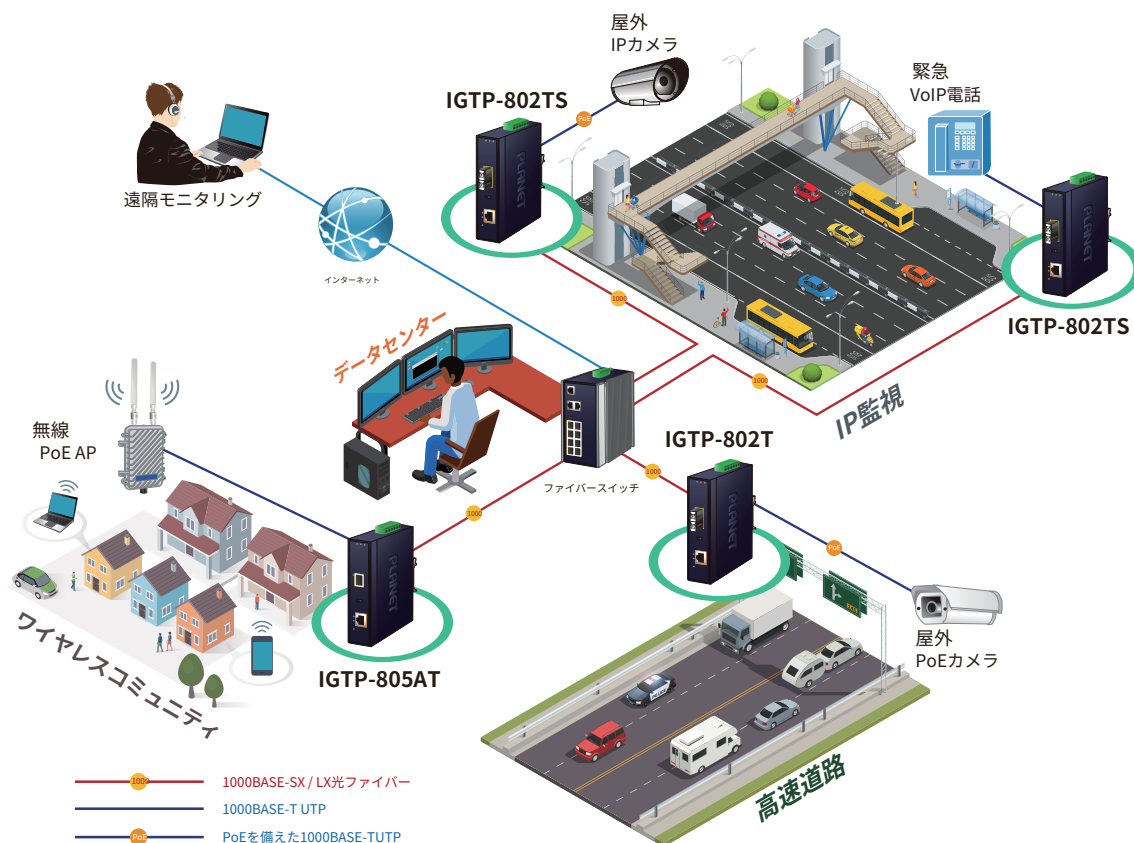
IGTP-80xTは、耐久性のあるコンポーネントと強力なハウジングケースを使用して特別に設計されており、電氣的に過酷で気候的に厳しい場所でも確実に動作します。工場の床やカーブサイドの交通管理キャビネットなどの環境。IGTP-80xTは、コンパクトなIP30の頑丈なケースにパッケージ化されているため、DINレールまたは壁取り付けのいずれかでキャビネットスペースを効率的に使用できます。IP30の頑丈なケース保護とPoE設計により、IGTP-80xTは、サービスプロバイダー、キャンパス、および公共エリアで、PoEワイヤレスアクセスポイント、IPカメラ、またはIP電話をあらゆる場所に簡単かつ効率的に費用効果の高い方法で展開するのに理想的です。また、-40~75°Cの広い温度範囲で動作するため、ほぼすべての場所に配置できます。

アプリケーション

ギガビットファイバーエクステンションによる柔軟でユーザーフレンドリーなPoE展開

電源コンセントを見つけるのが難しい場所では、IGTP-80xTは、PTZ (Pan, Tilt & Zoom) IPなどのネットワーク機器に電力を供給する最も簡単な方法を提供します。カメラ、スピードドームIPカメラ、カラータッチスクリーンVoIP電話、マルチチャネル (IEEE 802.11a/b/g/n/ac) ワイヤレスLANアクセスポイントおよびその他のネットワーク正常に機能するためにより高い電力を必要とするデバイス。たとえば、ユーザーはセキュリティIPカメラ、ワイヤレスアクセスポイント、その他のIEEE 802.3at / を柔軟にインストールできます。監視およびワイヤレスローミングのニーズに対応する、駅、高速道路、空港、キャンパスなどの公共エリアにあるIEEE802.3af準拠のネットワーク機器。





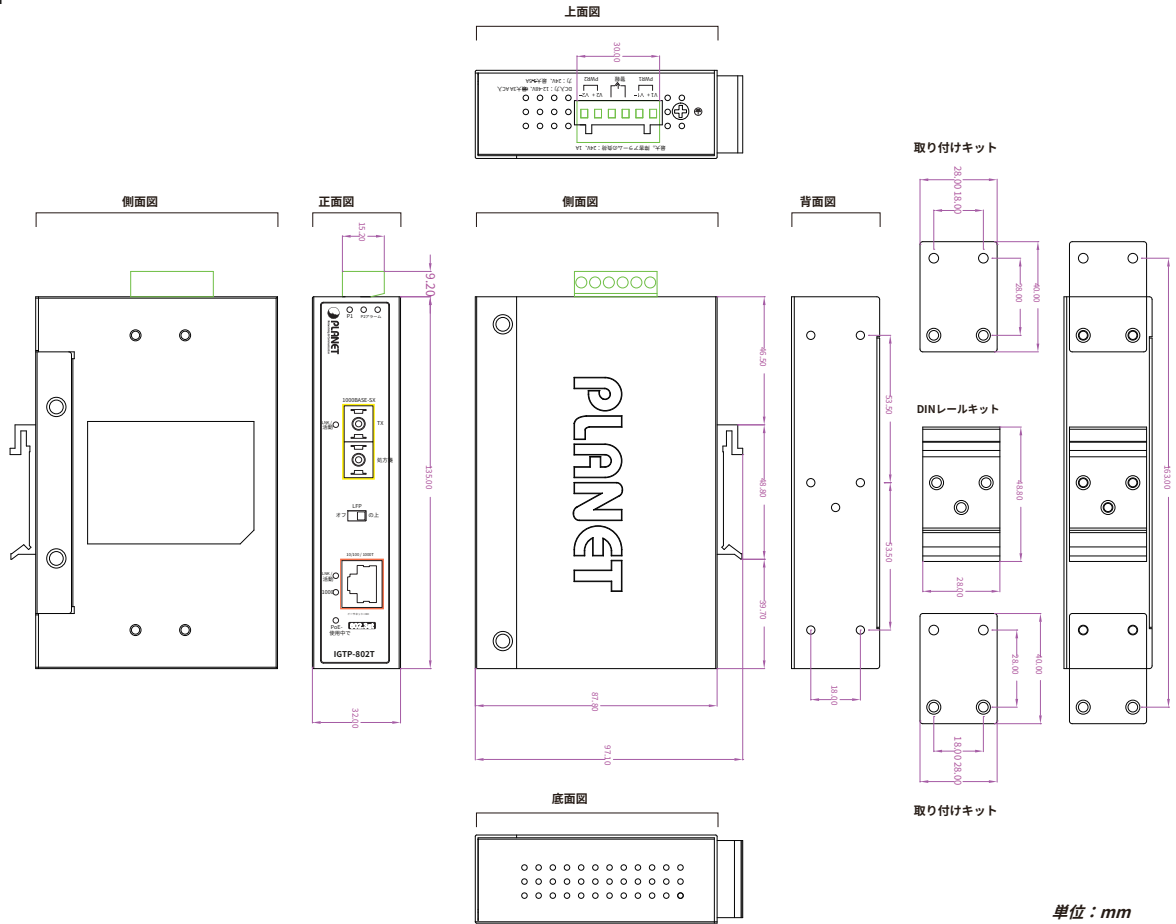
仕様

製品	IGTP-802T	IGTP-802TS	IGTP-805AT
イーサネットインターフェース	10/100 / 1000BASE-TイーサネットTPインターフェイス。最大100mの距離。オートネゴシエーション、PoEインジェクター機能付き自動MDI / MDI-X		
銅	10/100 / 1000BASE-TイーサネットTPインターフェイス。最大100mの距離。オートネゴシエーション、PoEインジェクター機能付き自動MDI / MDI-X		
1000BASE-X光ファイバコネクタタイプ	SC	SC	SFP (LC)
光ファイバケーブル	マルチモード：50 / 125μmまたは62.5 / 125μm光ファイバー	シングルモード：9 / 125μm光ファイバー	SFPモジュールによって異なります
光ファイバケーブルの距離	220m & 550m	20km	
光ファイバ周波数	850nm	1310nm	
起動力	最大。-3dBm 最小 -10dBm	最大。-3dBm 最小 -9dBm	
感度を受け取る	-20dBm	--23dBm	
最大入力電力	-3dBm	-3dBm	
Power Over Ethernet			
PoE標準	IEEE 802.3af Power over Ethernet IEEE 802.3at Power over Ethernet Plus		
PoE電力出力	52V DC：15.4ワット 52V DC：30ワット		
PoE電源タイプ	エンドスパン		
電源ピンの割り当て	1/2 (+)、3/6 (-)		
PoE電力バジェット	30ワット		
ハードウェア仕様			
スピード	ツイストペア： 半二重/全二重の場合は10 / 20Mbps半二重/全二重の場合は100 / 200Mbps全二重の場合は1000 / 2000Mbps 光ファイバー： 全二重の場合は200Mbps / 2000Mbps		
フロー制御	半二重モードの背圧 全二重モードのIEEE802.3x一時停止フレーム		

最大フレームサイズ	9K	
導いた	システム：電源1、電源2（緑）およびアラームLED（赤）ファイバー1000BASE-X：LNK/ACT（緑）。 TP 10/100 / 1000BASE-T：LNK/ACT、1000 LNK/ACT（緑） PoE：使用中の電力（アンバー）。	
寸法（W x D x H）	135 x 87 x 32 mm	
重さ	416g	420g
ユニット入力電圧	12～48V DC 24V AC	
消費電力	システムオン： AC 24V：4.5W / 15BTU DC 12V：4.6W / 15BTU DC 48V：4.5W / 15BTU フルローディング： AC 24V：23.5W / 80BTU DC 12V：48W / 163BTU DC 48V：47.5W / 162BTU	システムオン： AC 24V：2.8W / 9.5BTU DC 12V：2.6W / 8.8BTU DC 48V：2.8W / 9.5BTU フルローディング： AC 24V：23.1W / 78BTU DC 12V：46.8W / 159BTU DC 48V：47W / 160BTU
ディップスイッチ	オフ：LFP（リンク障害バスのスルー）を無効にする オン：LFP（リンク障害バスのスルー）を有効にする FEF（Far End Fault）はLFPと連携して、データの損失を防ぎます。 LFPはデフォルトでDIPスイッチでオフになっています。	
囲い	IP30メタルケース	
インストール	DINレールキットとウォールマウントイヤヤー	
ESD保護	6KV DC	
警報	停電用の1つのリレー出力を提供しますアラーム リレー電流伝送能力：1A @ DC 24V	
ケーブル	10/100 / 1000BASE-T： 2ペアUTPCat. 3、4、5、5e、6（最大100メートル） EIA / TIA-568 100オームSTP（最大100メートル） 100BASE-FX / 1000BASE-SX / LX： マルチモード：50 / 125μmまたは62.5 / 125μm光ファイバー シングルモード：9 / 125μm光ファイバー	
規格への適合		
企業コンプライアンス	FCCパート15クラスA、CE	
プロトコルと標準への準拠	IEEE802.3イーサネット IEEE802.3uファステイーサネット IEEE802.3abギガビットイーサネット IEEE802.3zギガビットイーサネットオーバー光ファイバーIEEE802.3xフロー制御 IEEE 802.3af Power over Ethernet IEEE 802.3at Power over Ethernet Plus IEEE 802.3az Energy Efficient Ethernet（EEE）	
安定性テスト	IEC60068-2-32（自由落下） IEC60068-2-27（衝撃） IEC60068-2-6（振動）	
環境		
温度	動作時：-40～75°C保管 時：-40～85°C	
湿度	動作時：5～90%（結露しないこと） 保管：5～90%（結露しないこと）	

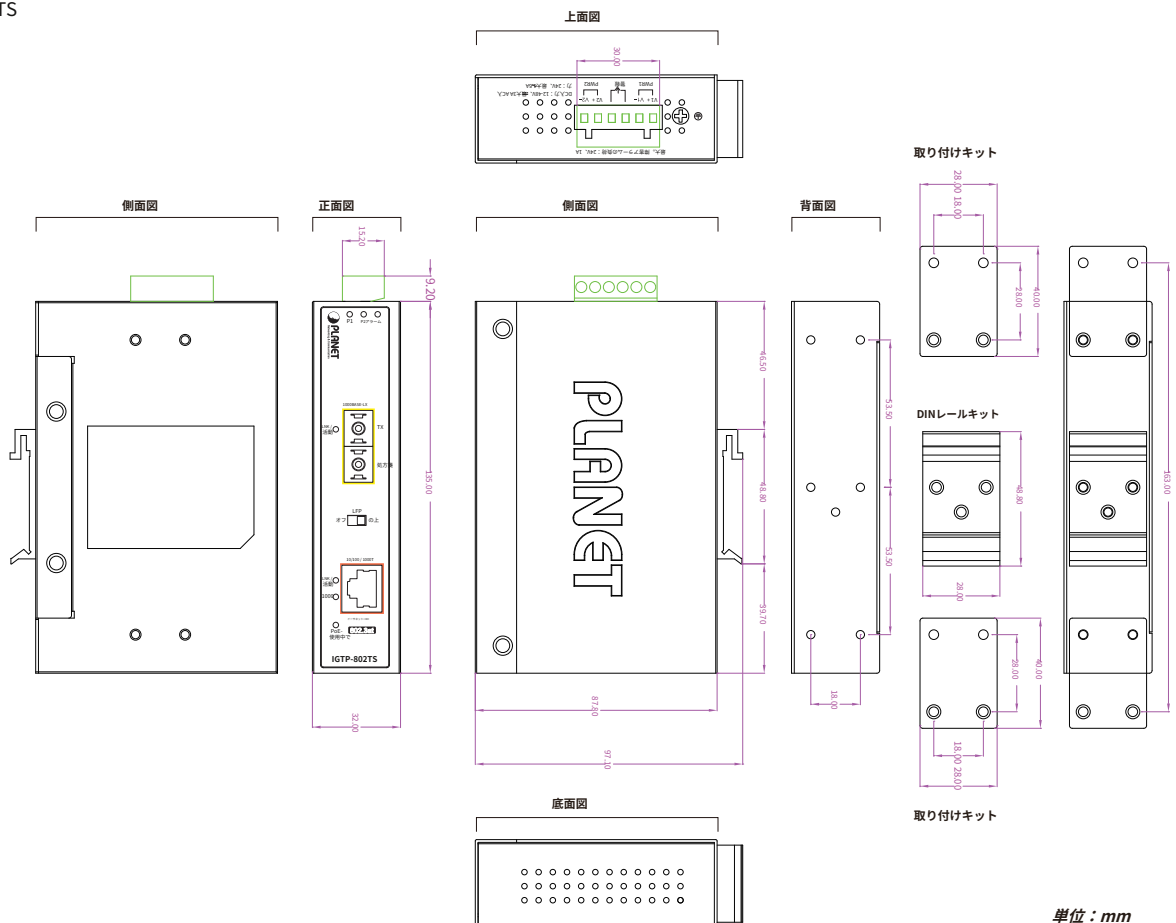
寸法

■ IGTP-802T



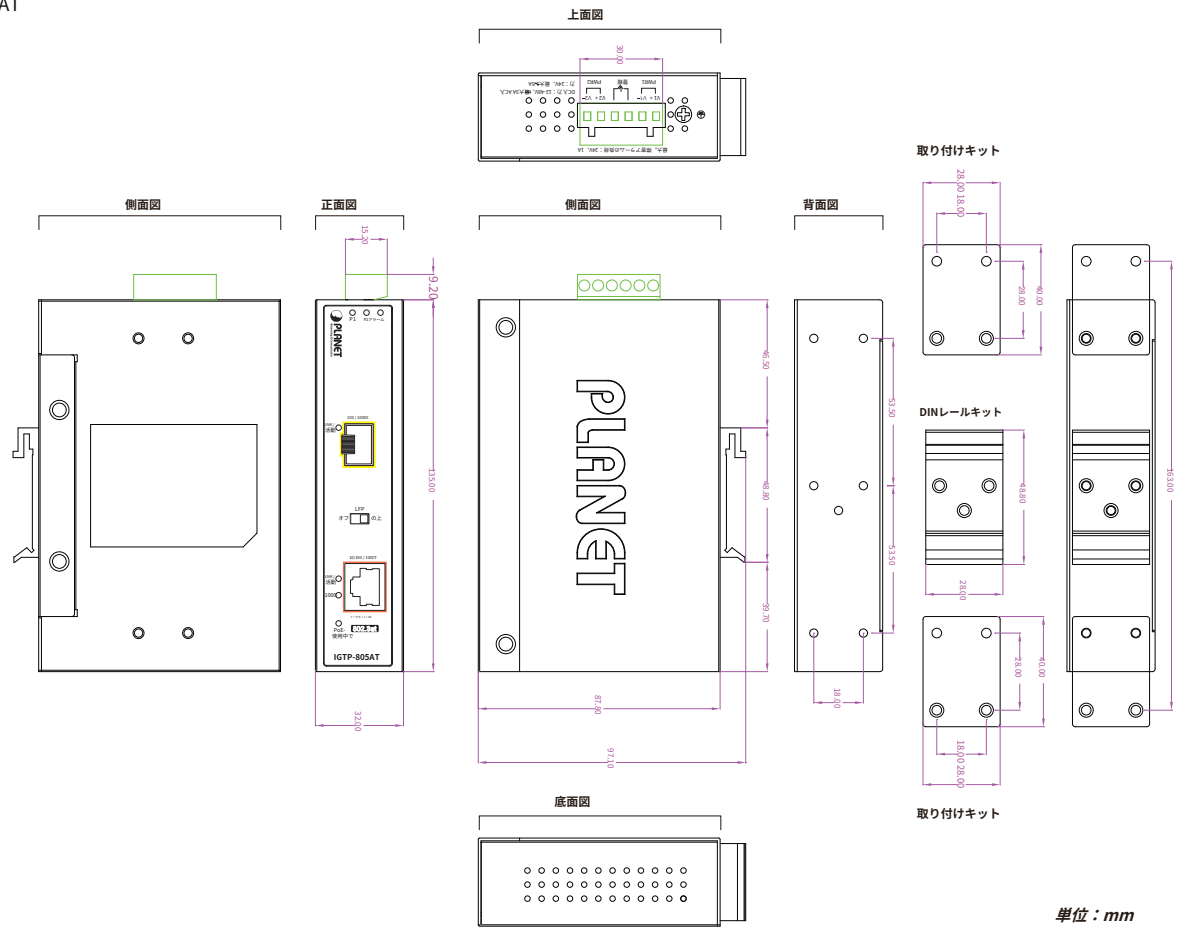
単位 : mm

■ IGTP-802TS



単位 : mm

■IGTP-805AT



注文情報

IGTP-802T	1000BASE-SXから10/100 / 1000BASE-T 802.3at PoE +産業用メディアコンバーター (SC, MM) -550m
IGTP-802TS	1000BASE-LXから10/100 / 1000BASE-T 802.3at PoE +産業用メディアコンバーター (SC, SM) -20km
IGTP-805AT	1000BASE-SX / LXから10/100 / 1000BASE-T 802.3at PoE +産業用メディアコンバーター (ミニGBIC, SFP)

関連するPoE製品

IGTP-825AT	産業用IP671000BASE-XSFPから10/100 / 1000BASE-T 802.3at PoE +メディアコンバータ
IGTP-815AT	インダストリアルコンパクト100 / 1000BASE-Xから10/100 / 1000BASE-T 802.3at PoE +メディアコンバータ
IPOE-162	産業用IEEE802.3atギガビットPowerover Ethernet Plusインジェクター (ミッドスパン)
IPOE-162S	産業用IEEE802.3atギガビットハイパワーオーバーイーサネットスプリッタ
IPOE-165	産業用IP671ポート802.3atPoE+インジェクター
IPOE-260シリーズ	産業用2ポート10/100 / 1000T 802.3at PoE+インジェクターハブ

IGTP-805ATで利用可能な100Mbpsモジュール

MFB-FX	SFP-Port 100BASE-FXトランシーバー (1310nm) -2km
MFB-F20	SFPポート100BASE-FXトランシーバー (1310nm) -20km
MFB-F40	SFP-Port 100BASE-FXトランシーバー (1310nm) -40km
MFB-F60	SFPポート100BASE-FXトランシーバー (1310nm) -60km
MFB-FA20	SFPポート100BASE-BXトランシーバー (WDM, TX: 1310nm) -20km
MFB-FB20	SFPポート100BASE-BXトランシーバー (WDM, TX: 1550nm) -20km
MFB-TFX	SFPポート100BASE-FXトランシーバー (1310nm) -2km (-40~75°C)
MFB-TF20	SFPポート100BASE-FXトランシーバー (1310nm) -20km (-40~75°C)

IGTP-805ATで利用可能な1000Mbpsモジュール

MGB-GT	SFP-Port 1000BASE-Tモジュール
MGB-LX	SFP-Port 1000BASE-LXミニGBICモジュール-20km
MGB-SX	SFP-Port 1000BASE-SXミニGBICモジュール-550m
MGB-SX2	SFP-Port 1000BASE-SXミニGBICモジュール-2km
MGB-L40	SFP-Port 1000BASE-LXミニGBICモジュール-40km
MGB-L80	SFP-Port 1000BASE-LXミニGBICモジュール-80km
MGB-L120	SFP-Port 1000BASE-LXミニGBICモジュール-120km
MGB-LA10	SFP-Port 1000 BASE-BX (WDM, TX: 1310nm) ミニGBICモジュール-10km
MGB-LB10	SFP-Port 1000 BASE-BX (WDM, TX: 1550nm) ミニGBICモジュール-10km
MGB-LA20	SFP-Port 1000 BASE-BX (WDM, TX: 1310nm) ミニGBICモジュール-20km
MGB-LB20	SFP-Port 1000 BASE-BX (WDM, TX: 1550nm) ミニGBICモジュール-20km
MGB-LA40	SFP-Port 1000 BASE-BX (WDM, TX: 1310nm) ミニGBICモジュール-40km
MGB-LB40	SFP-Port 1000 BASE-BX (WDM, TX: 1550nm) ミニGBICモジュール-40km
MGB-LA80	SFP-Port 1000 BASE-BX (WDM, TX: 1490nm) ミニGBICモジュール-80km
MGB-LB80	SFP-Port 1000 BASE-BX (WDM, TX: 1550nm) ミニGBICモジュール-80km
MGB-TSX	SFP-Port 1000 BASE-SX mini-GBICモジュール-550m (-40~75°C)
MGB-TSX2	SFP-Port 1000 BASE-SX mini-GBICモジュール-2km (-40~75°C)
MGB-TL40	SFP-Port 1000 BASE-LX mini-GBICモジュール-40km (-40~75°C)
MGB-TL80	SFP-Port 1000 BASE-LX mini-GBICモジュール-80km (-40~75°C)
MGB-TLA10	SFP-Port 1000 BASE-BX (WDM, TX: 1310nm) ミニGBICモジュール-10km (-40~75°C)
MGB-TLB10	SFP-Port 1000 BASE-BX (WDM, TX: 1550nm) ミニGBICモジュール-10km (-40~75°C)
MGB-TLA20	SFP-Port 1000 BASE-BX (WDM, TX: 1310nm) ミニGBICモジュール-20km (-40~75°C)
MGB-TLB20	SFP-Port 1000 BASE-BX (WDM, TX: 1550nm) ミニGBICモジュール-20km (-40~75°C)
MGB-TLA40	SFP-Port 1000 BASE-BX (WDM, TX: 1310nm) ミニGBICモジュール-40km (-40~75°C)
MGB-TLB40	SFP-Port 1000 BASE-BX (WDM, TX: 1550nm) ミニGBICモジュール-40km (-40~75°C)
MGB-TLA80	SFP-Port 1000 BASE-BX (WDM, TX: 1490nm) ミニGBICモジュール-80km (-40~75°C)
MGB-TLB80	SFP-Port 1000 BASE-BX (WDM, TX: 1550nm) ミニGBICモジュール-80km (-40~75°C)