

産業用5ポート10/100 / 1000TWオールマウントギガビットルーター

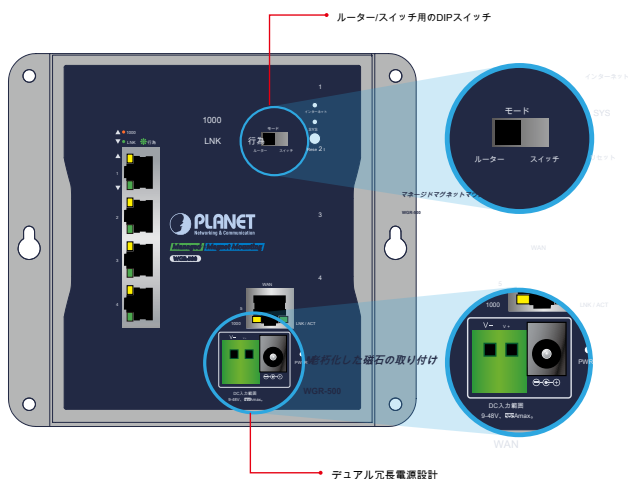


産業用IoTネットワークを構築するためのコンパクトで費用効果の高い

PLANET WGR-500は、産業、運輸、政府、農業、その他の公共エリアなどのモノのインターネット (IoT) ネットワーク用に設計された産業用ルーターです。そのコンパクトなサイズと冗長電源設計は、あらゆるネットワーク環境と安定した運用に最適です。

業界のルーターアプリケーションに最適なソリューションであるWGR-500は、次の特別な管理および操作機能を備えています。

- セットアップウィザードの設計とIPv6 / IPv4のサポート
- ルーターとスイッチの動作モード
- 802.1QVLANセキュリティを備えたファイアウォール
- HW NATは、インターネットNATルーティングのパフォーマンスを加速します
- 9-48VDC冗長電源設計



物理ポート

- 4つの10/100 / 1000BASE-TRJ45ポート
- 1つの10/100 / 1000BASE-T RJ45 WANポートまたはLANポート (ルーターモード/スイッチモード)

産業用ケースと設置

- .. 固定壁取り付け、磁気壁取り付け、またはDINレール設計のコンパクトサイズ
- .. IP30メタルケース
- .. サポート-10~60 摂氏動作温度ESD6KVDCイーサネット保護をサポート
- .. デュアル電源入力設計
- .. -9V~48V DCワイド電源入力、逆極性保護付きの冗長電源
- .. -2ピン端子台またはDCジャックコネクタ

レイヤー2の機能

- IEEE802.1Qタグ付きVLANをサポート
- IEEE802.1Dスパニングツリープロトコル (STP) をサポートします

レイヤー3IPルーティング機能

- .. IPv6サポート
- .. WANインターネットタイプ: 動的IP (DHCPクライアント)、静的IP、PPPoE、L2TP、PPTP
- .. 静的および動的 (RIP1および2) ルーティング
- .. ポートフォワーディング、DMZ、UPnP、およびさまざまなネットワークアプリケーションをサポートします
- .. IP / MACベースの帯域幅制御
- .. ダイナミックDNSとPLANETDDNSをサポート

セキュリティ

- .. ポートフィルタリングを使用すると、どのアプリケーションがインターネットにアクセスできるかを許可または禁止できます。
- .. MACフィルタリングを使用すると、MACアドレスに基づいてコンピューターとデバイスを含めたり除外したりできます
- .. URLフィルタリングを使用すると、URLリストでインターネットWebサイトへのアクセスを制御できます。
- .. IPソースガードがIPスプーフィング攻撃を防止DoS攻撃防止
- ..

IoTネットワークのIPv6サポート

毎年何十億もの新しいIoTデバイスが市場に参入しているため、IPv4は、すべてのIoT製品を相互に接続するという要件を満たすことができないという問題に直面しています。IPv6は、現在および将来のすべてのIoTデバイスに一意の64ビットホストIDを提供する拡張性の高いアドレススキームを提供します。現在および将来の通信デバイスのニーズに対応するだけで十分です。つまり、IPv6を使用すると、従来のNATやファイアウォールの問題をすべて回避することなく、IoT製品を一意にアドレス指定できます。

WGR-500は、IPv6とIPv4の両方をサポートし、IPv4ベースのネットワークから完全なIPv6インフラストラクチャへのスムーズな移行パスを備えた産業用イーサネットを保証します。クライアントにIPv6アドレスを割り当て、IPv6トラフィックをIPv4環境に渡します。WGR-500は、IoT接続のためのIPv4トンネリング (6to4遷移トンネル) の実装をサポートします。

管理

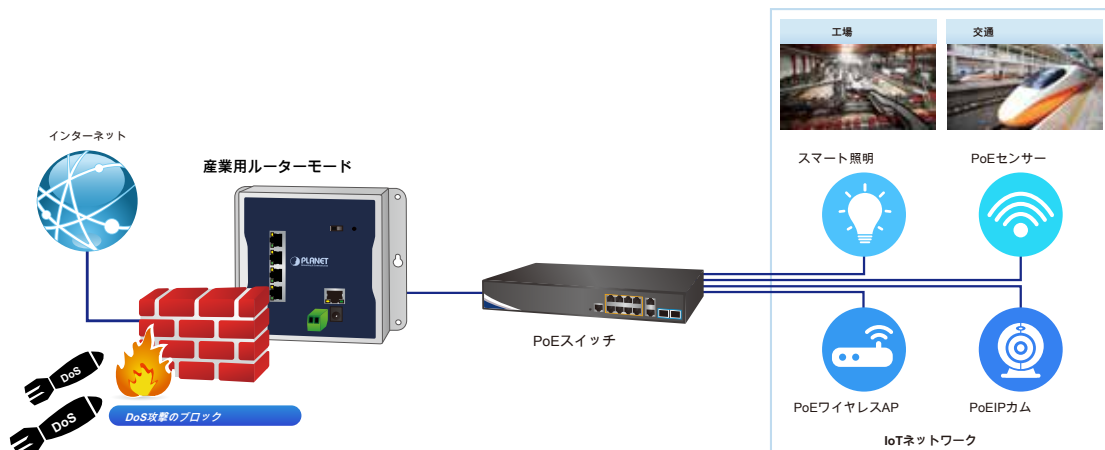
- .. 管理インターフェース
 - WebGUI管理
- .. IPアドレス割り当て用の静的およびDHCP
- .. システム・メンテナンス
 - HTTPを介したファームウェアのアップロード/ダウンロード
 - システムを再起動または工場出荷時のデフォルトにリセットするためのハードウェアベースのリセットボタン
- .. NTP (ネットワークタイムプロトコル)
- .. 展開管理のためのリモートsyslogサーバーPLANET Smart Discov
- .. ertyUtilityへのイベントメッセージロギング



安全なファイアウォール保護

サービス拒否攻撃 (DoS) はリソースを消費しようとするため、ユーザーのネットワークとアプリケーションへのアクセスを拒否します。DoS攻撃には、実際のサーバーリソースを消費するSYNフラッドとping of death、またはファイアウォールやロードバランサーなどの中間通信機器の攻撃と、UDP / ICMPフラッドやその他のなりすましなどのポリウムベースの攻撃の2種類があります。-攻撃されたサイトの帯域幅を飽和させるパケットフラッド。

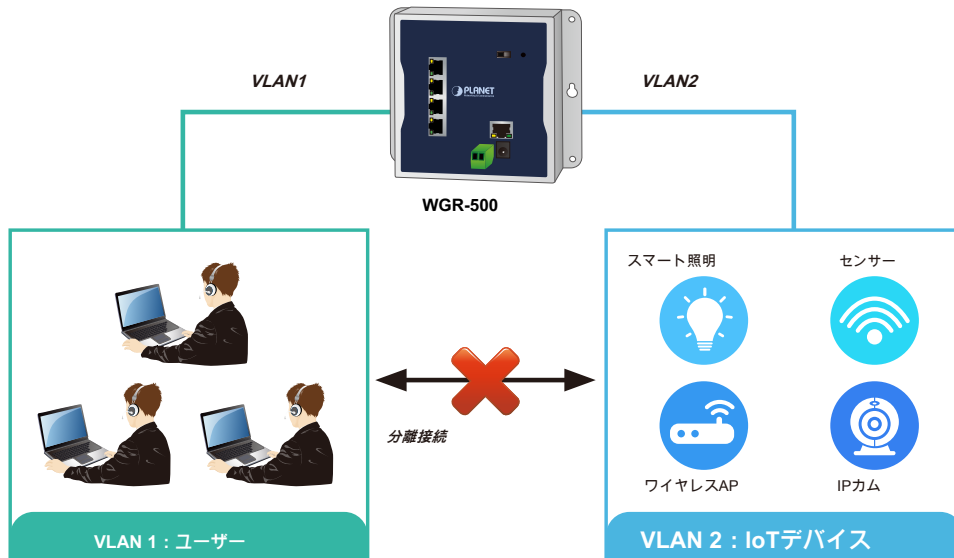
WGR-500は、サービス拒否 (DoS) などのネットワーク攻撃や攻撃が発生する前に出現する悪意のあるトラフィックからIoTデバイスを保護するファイアウォールを提供します。ファイアウォール保護により、IoTネットワークが脅威から保護され、ネットワークの安全性が高まります。



分離されたトラフィックとセキュリティのためのVLANサポート

仮想LAN (VLAN) は、イーサネットスイッチの物理ポートを分離するための論理グループ化手法を提供します。プライベートネットワークをユーザーごとにいくつかの部分に分けることができます。同じネットワークセグメント内にコンピュータまたはネットワークデバイスが多すぎると、ローカルで大量のトラフィックが発生します。さらに、VLANは、ネットワーク管理者が各ポートおよび使用を許可されているリソースを制御できる強化されたネットワークセキュリティを提供します。

WGR-500は、802.1Q VLANをサポートしてユーザーとIoTデバイスのトラフィックを分離し、インテリジェントなトラフィックフォワードャーとして機能して、トラフィックを制御し、2つのグループの接続を分離します。帯域幅を最適化するだけでなく、ネットワークセキュリティも向上させます。



革新的なウォールマウント設置

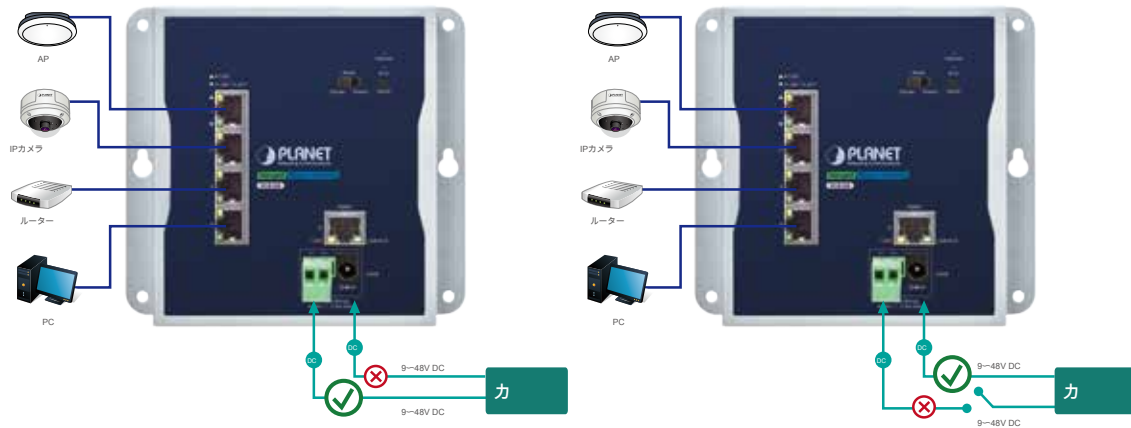
WGR-500は、壁の凹みなどの狭い環境に設置するように特別に設計されています。コンパクトでフラットな壁掛け式のデザインは、スペースが限られた場所に簡単に収まります。ユーザーフレンドリーな「フロントアクセス」設計を採用しているため、設置とケーブル配線が簡単です。WGR-500は、固定壁取り付け、磁気壁取り付け、またはDINレールで取り付けることができるため、使いやすさが向上します。



高可用性ネットワークシステム用のデュアル電源入力

WGS-500は、システムの信頼性と稼働時間を強化するために、顧客の自動化ネットワークに組み込まれた強力なデュアル電源入力システム (9V~48V DC) を備えています。以下の例では、2ピン端子台が機能しない場合、ハードウェアフェイルオーバー機能が自動的にアクティブ化され、動作を失うことなく、DCプラグ電源を介してWGS-500に電力を供給し続けます。

Dual Power Input with Auto Failover

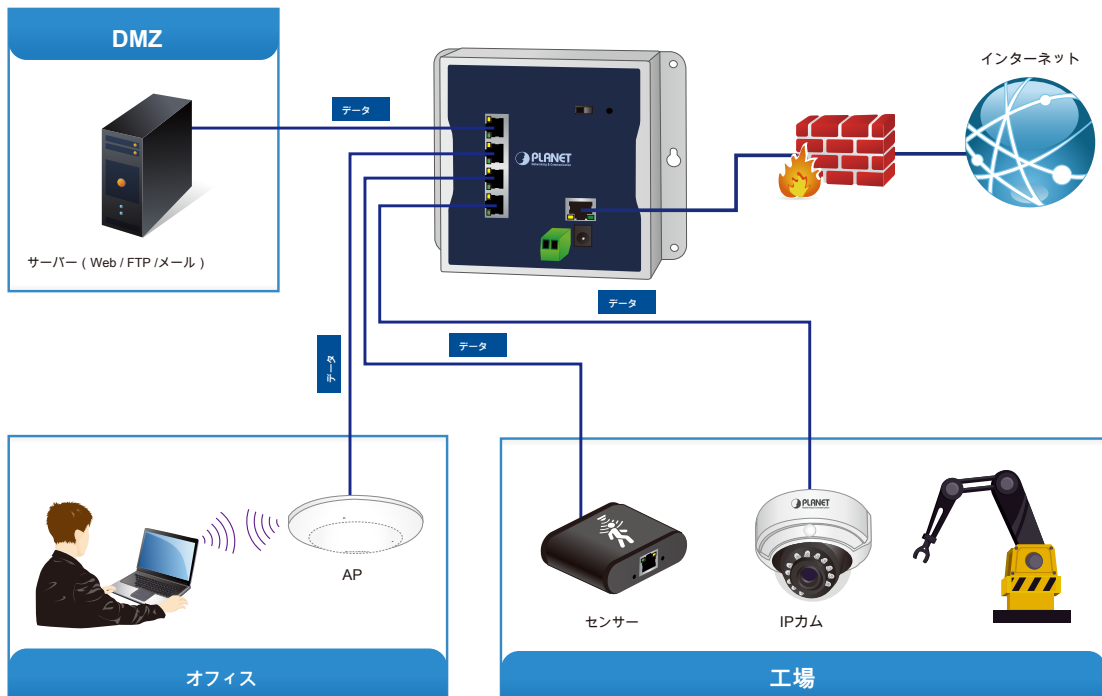


アプリケーション

安全な産業用ネットワーキング

PLANET WGR-500は、工場と多くの異なる部門を持つ企業の産業用アプリケーションでオールインワンルーターとして機能します。

WGR-500は、オフィスのドキュメントにデータ接続を提供できます。同時に、WGR-500はVLANを使用してユーザーとIoTデバイスを分離し、優れたパフォーマンスを実現できます。ファイアウォール保護により、IoTネットワークの脅威を防ぎ、産業用ネットワークの安全性を高めます。

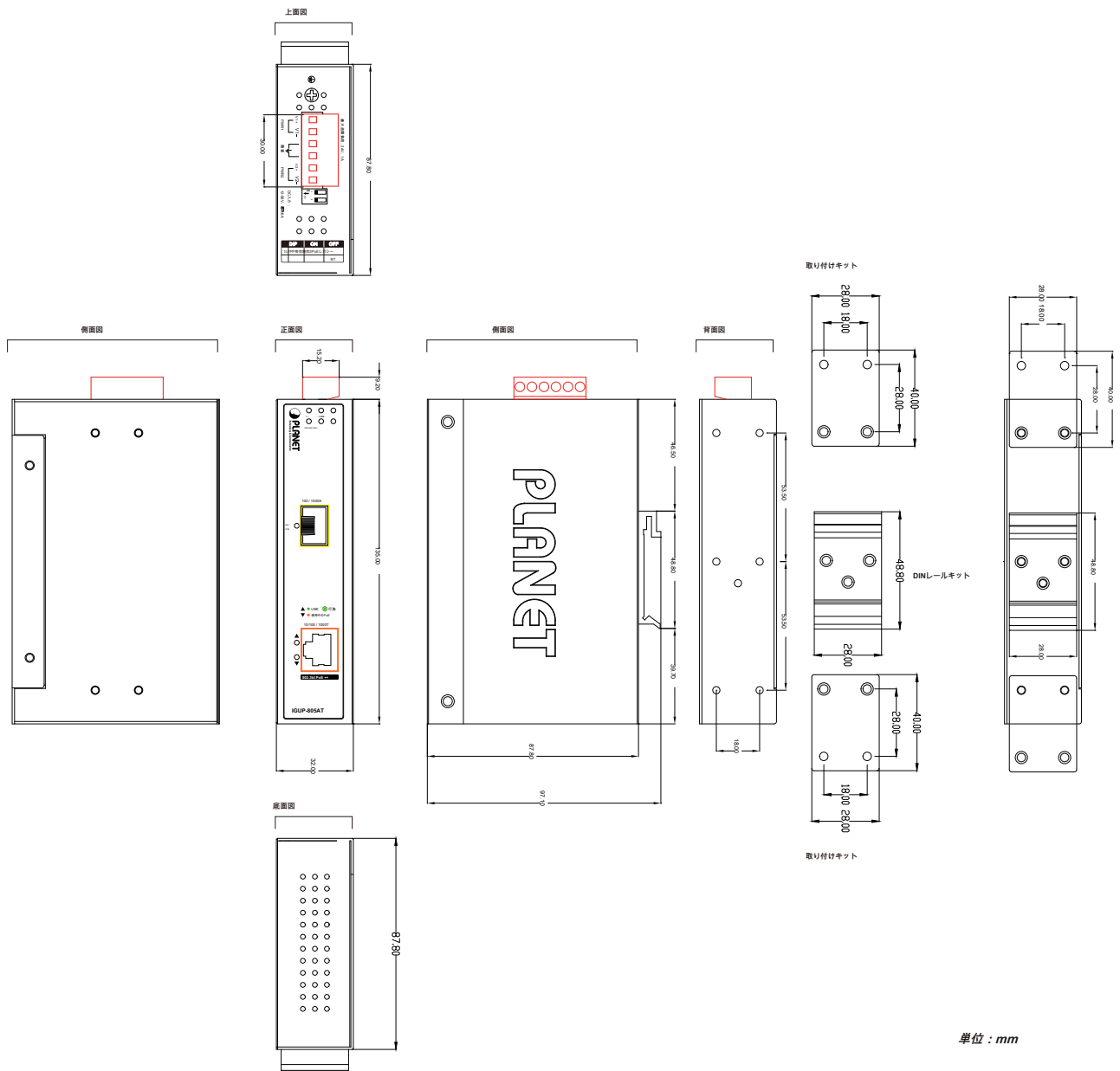


1000BASE-T UTP

仕様

製品		WGR-500
ハードウェア仕様		
インターフェース	LAN	4 x 10/100/1000 BASE-T、自動ネゴシエーション、自動MDI / MDI-XRJ45ポート1x 10/100/1000 BASE
	WAN	-T、自動ネゴシエーション、自動MDI / MDI-XRJ45ポートルーターおよびスイッチ用モード
デッドスイッチ		
リセットボタン		<5秒：システムの再起動 >5秒：工場出荷時のデフォルト
ESD保護		6KV DC
エンクロージャー		IP30メタルケース
インストール		DINレールまたは壁取り付け
コネクタ		電源入力用の取り外し可能な2ピン端子台 -電源用ピン1 (+ピン1: V+) / ピン2: V-) 2.1mm中 -英極付きDC電源ジャック
LEDインジケータ		システム： インターネット (緑) PWR (緑) SYS (緑) 10/100 / 1000T RJ45ポートごと：10/100 LNK / ACT (緑) 1000 LNK / ACT (アンバー)
寸法 (W x D x H) 重量		148 x 24.2 x 134 mm 487 g
電力要件		テュアル9~48V DC
消費電力		最大 1.71ワット/5.84BTU (接続なしで電源オン) 最大 4.32ワット/14.75BTU (全負荷)
ルーターの機能		
インターネット接続タイプ		ユーザーのデータとインターネットアクセスを共有し、次のインターネットアクセスをサポートします。 ■PPPoE ■静的IP ■動的IP
ルーティングプロトコル		■静的ルーティング ■RIPv1 / 2
セキュリティ		DOS保護 MAC / IP / ポート / URLフィルタリング
プロトコル/機能		802.1QタグベースのVLAN 802.1dスパンニングツリー QoS NATおよびHWNAT ポートフォワーディング DMZ UPnPおよびPLANETDDNS
システムマネジメント		Webベース (HTTP) 構成 SNTP時刻同期 システムログはリモートログSNMPv1、v2cモニタリングをサポートします
規格への適合		
企業コンプライアンス		FCCパート15クラスA、CE
安定性テスト		IEC60068-2-32 (自由落下) IEC60068-2-27 (ショック) IEC60068-2-6 (振動)
標準への準拠		IEEE 802.3 10BASE-T IEEE 802.3u 100BASE-TX / 100BASE-FX IEEE802.3abギガビット1000T IEEE802.1DスパンニングツリープロトコルIEEE802.1pサービスクラス IEEE 802.1QVLANタギングRFC768 UDP RFC 793 TFTP RFC 791 IP RFC 792 ICMP RFC 2068 HTTP
標準への準拠		
動作温度		-10~60°C
保管温度		-20~70°C
湿度		5~95% (結露しないこと)

お絵かき



注文情報

WGR-500	産業用5ポート10/100 / 1000Tウォールマウントギガビットルーター
---------	--

関連製品

WGR-500-4PV	4ポート802.3atPoE +およびLCDタッチスクリーンを備えた産業用ウォールマウントギガビットルーター4ポート802.3atPoE +を備え
WGR-500-4P	た産業用ウォールマウントギガビットルーター
IVR-100	産業用5ポート10/100 / 1000TVPNセキュリティゲートウェイ