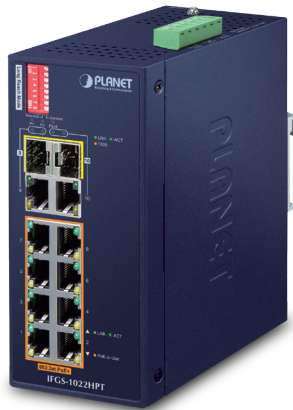


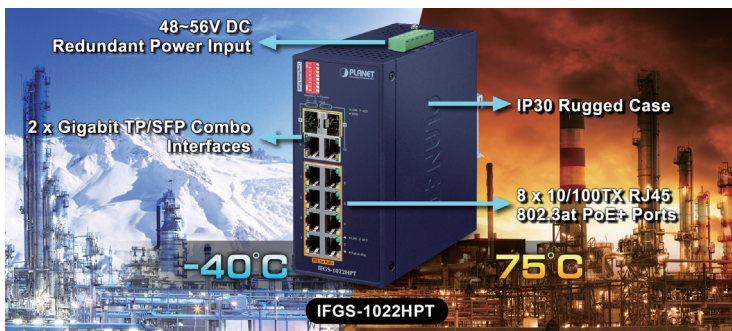
産業用8ポート10 / 100TX 802.3at PoE +2ポートギガビットTP / SFPコンボイーサネットスイッチ (-40~75°C)



強化された環境に最適な費用効果の高いフルPoE+パワーおよびギガビット拡張ソリューション

重工業の要求の厳しい環境でプラグアンドプレイインストールが主導するように設計されたIFGS-1022HPTは、PLANET産業グレードのDINレールタイプのアンマネージドファストイーサネットPoE+スイッチファミリの新しいメンバーです。8 10 / 100BASE-TX 特徴のポート 30ワット 802.3at PoE +、そして 2つの追加のギガビット銅線 / SFPコンボインターフェイス ギガビットイーサネット拡張およびビデオアップリンク用。

IFGS-1022HPTは冗長電源システムで設計されており、その性能に影響を与えることなく、あらゆる硬化環境で確実に、安定して、静かに動作することができます。最大の総電力バジェットが付属しています 240ワット さまざまな種類のPoEアプリケーションと、頑丈なIP30金属ハウジング内の-40~75°Cの動作温度に対応します。



802.3at PoE +電源およびイーサネットデータ送信距離拡張

IFGS-1022HPTには、ソリッドDIPスイッチが組み込まれています。"標準" として「拡張」動作モード。IFGS-1022HPTは通常のIEEEとして動作します 802.3af / at PoE +スイッチの "標準" 動作モード。の中に「拡張」動作モードのIFGS-1022HPTは、ポートごとに10Mbps全二重動作で動作し、イーサネットUTPケーブルの100メートルの制限を超えて、最大250メートルの距離で30ワットのPoE電力出力をサポートできます。

物理ポート

- 8つの10 / 100BASE-TX ファストイーサネットRJ45ポート IEEE 802.3at / af PoE + インジェクター機能 (ポート1~ポート8)
- 2つの10/100 / 1000BASE-T ギガビットイーサネットRJ45ポート (Port9およびPort10)
- 2つの1000BASE-XミニGBIC / SFP SFPタイプの自動検出用スロット (ポート-9およびポート-10)

Power over Ethernet

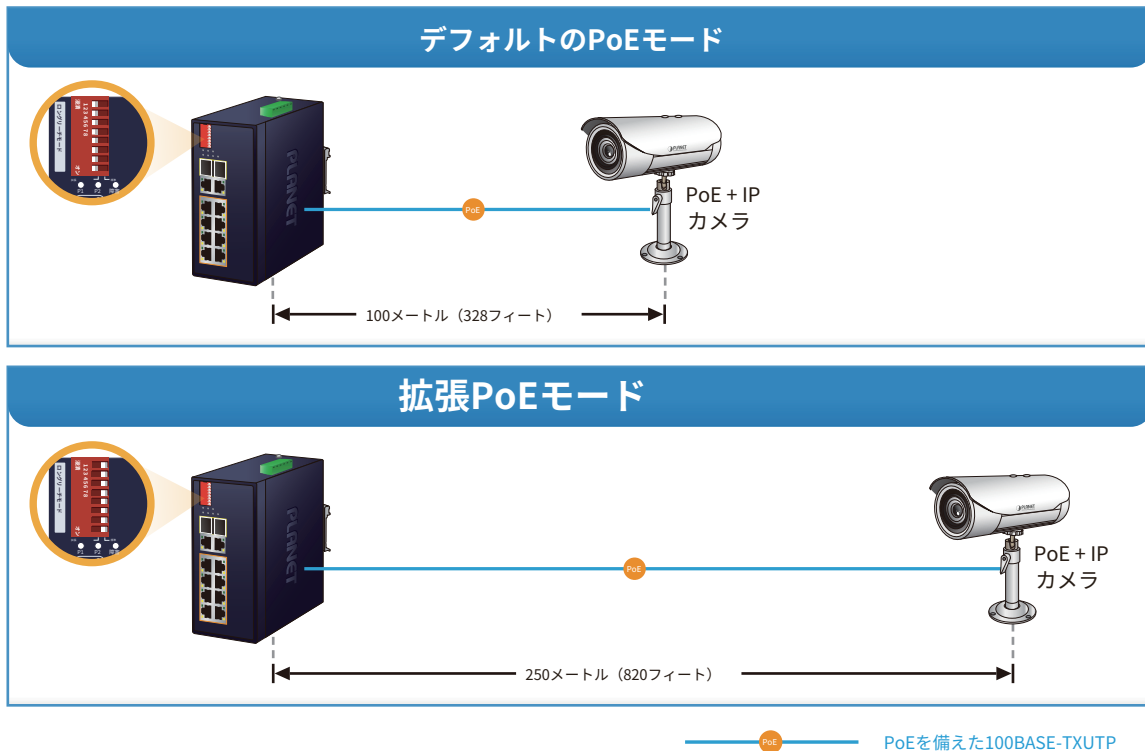
- IEEE 802.3at Power over Ethernet Plus、エンドスパンプSEに準拠
- IEEE 802.3af Power over Ethernetとの下位互換性240ワットのPoEバジェットを搭載したIEEE802.3af / 802.3atデバイスの最大8ポート
- 各PoEポートで最大30ワットのPoE電力をサポートパワードデバイス (PD) を自動検出
- 回路保護により、ポート間の電力干渉を防止最大100メートルのリモート給電

産業用ケースと設置

- IP30メタルケース
- DINレールと壁取り付けの設計
- 48~56V DC、逆極性保護付きの冗長電源
- 6000VDCイーサネットESD保護をサポート
- -40~75°Cの動作温度

切り替え

- ハードウェアベースの10 / 100Mbps (半二重/全二重)、1000Mbps (全二重)、自動ネゴシエーションおよび自動MDI / MDI-X機能ワイヤースピード
- フィルタリングおよび転送速度を備えたストアアンドフォワードモード
- 全二重動作のIEEE802.3xフロー制御と半二重動作の背圧
- 16KMACアドレステーブルサイズ10Kジャンボフレーム
- IEEE 802.1Q VLAN透過性ハードウェアベースのDIPスイッチ "標準" として「拡張」モード選択; インクルード「拡張」モードは、10Mbpsの速度で250mの30ワットPoE送信距離を特徴とします自動アドレス学習とアドレッシングCSMA / CDプロトコルをサポートします



2つのギガビットアップリンクポート

IFGS-1022HPTは、2つの追加のギガビットTP/SFPコンポインターフェイスを提供します。これにより、ネットワーク管理者は、2つのアップリンクポートを使用してNVR、ビデオストリーミングサーバー、NAS、もっと。コンポ設計により、管理者は、ネットワークの拡張がどれほど大きくても、PoE対応デバイスに簡単に接続して電力を供給することができます。

柔軟性と長距離拡張ソリューション

2つの共有ギガビット速度ファイバーSFPスロットを介して、**1000BASE-SX/LX SFP** (Small Form-Factor Pluggable) ファイバートランシーバーからバックボーンスイッチへのアップリンクおよび長距離のモニタリングセンター。距離は550メートル (マルチモードファイバー) から10/20/30/40/50/60/70/120キロメートル (シングルモードファイバーまたはWDMファイバー) に拡張できます。これらは、産業用データセンターおよびディストリビューション内のアプリケーションに最適です。

環境的に強化された設計

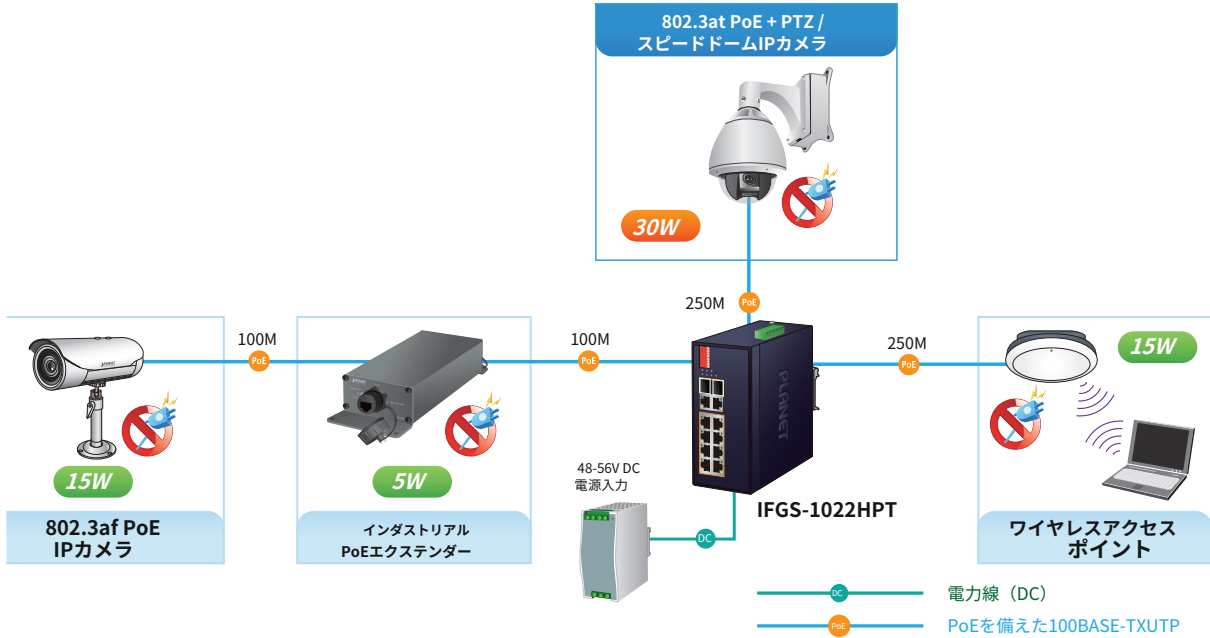
IP30金属工業用ケースを使用すると、IFGS-1022HPTは、通常、プラントの床や空調のない緑石側の交通管制キャビネットで見られる電磁干渉や激しい電気サージに対して高レベルの耐性を提供します。IFGS-1022HPTは、-40~75°Cの温度範囲で動作できるため、ほとんどすべての困難な環境に設置できます。

堅牢な保護

IFGS-1022HPTは、イーサネットESD保護のために、±6KVDCの接触放電と±6KVDCの空気放電を提供します。また、±6KVのサージ耐性をサポートして製品の安定性を向上させ、ユーザーのネットワークを壊滅的なESD攻撃から保護して、動作の流れが変動しないようにします。

安全で簡単なPoEネットワークの展開

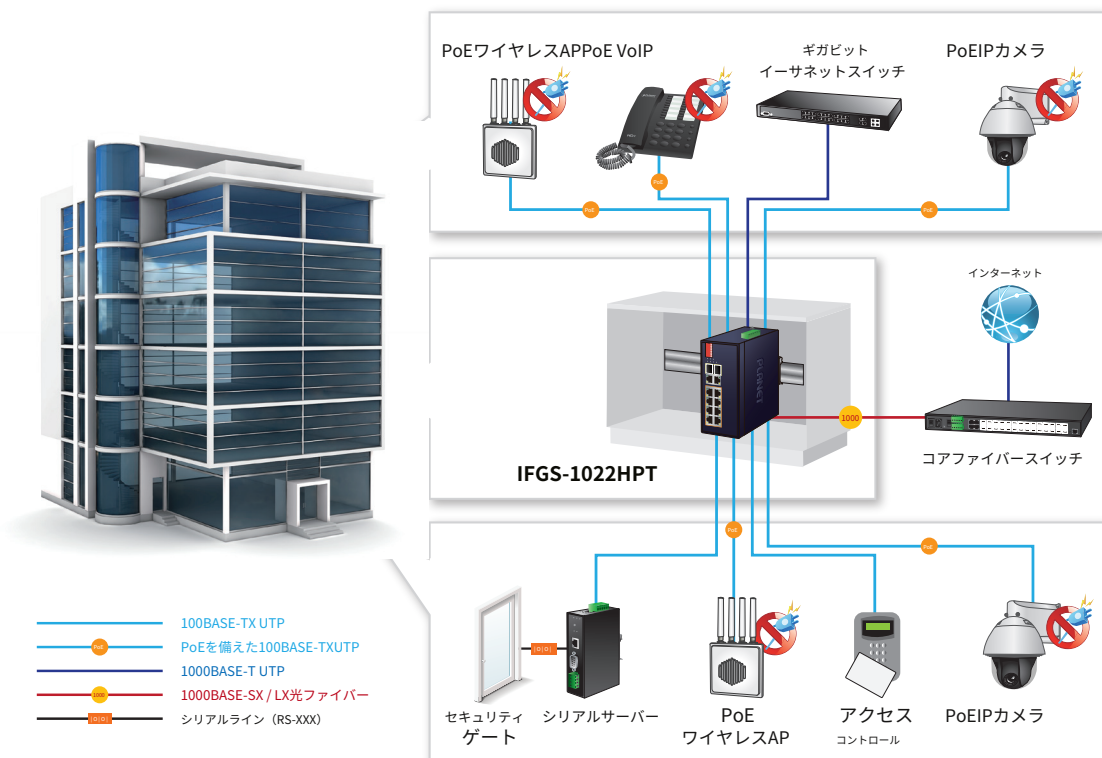
IFGS-1022HPTは、イーサネットデータと電力の両方を同時に伝送するため、ケーブルの要件が軽減され、壁、天井、または手の届かない場所に専用のコンセントが不要になります。これにより、ユーザーは1本のイーサネットケーブルを使用して、IPカメラ、ワイヤレスAP、またはVoIP電話をより効率的かつ費用対効果の高い方法でインストールおよび展開できます。



アプリケーション

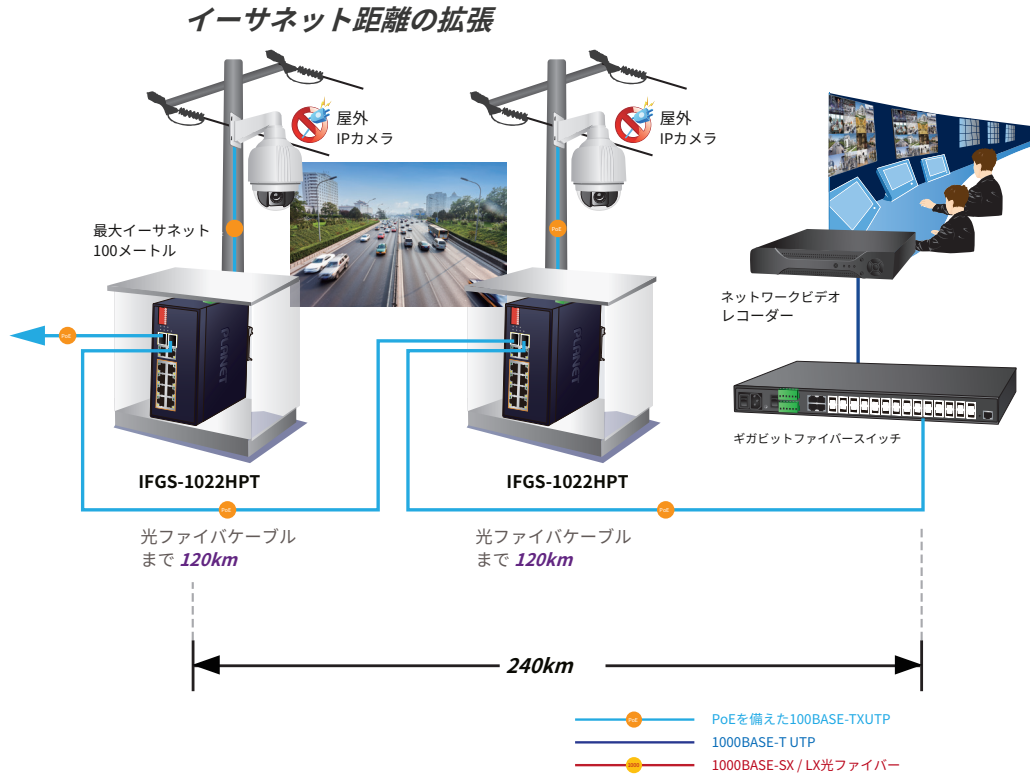
ビルディングオートメーションとセキュリティのための産業グレードのPoE+スイッチ

セキュリティが厳密に実施されている建物に適したIFGS-1022HPTは、8つのファストイーサネット802.3at PoE+、インライン電源インターフェイスを備えており、IP電話システム、IP監視システム、およびワイヤレスAPグループを集中管理する電源を簡単に構築できます。過酷な産業環境。たとえば、監視要求に応じて8台のPoE IPカメラまたはPoEワイヤレスAPを簡単に設置したり、工業地域にワイヤレスローミング環境を構築したりできます。電源ソケットの制限がない場合、IFGS-1022HPTを使用すると、IPカメラまたはワイヤレスAPの設置がより簡単かつ効率的になります。



IPPoEカメラとNVRシステムのための完璧な統合ソリューション

IFGS-1022HPTは、8つの10 / 100BASE-TX 802.3at PoE +ポートを提供し、8つのPoEIPカメラに同時に十分なPoE電力を提供できます。さらに、2つの1000BASE-X SFPコンポインターフェイスを使用して、IFGS-1022HPTはコアファイバースイッチに接続し、ビデオストリームをNVRおよびモニタリングセンターに送信できます。高性能スイッチアーキテクチャにより、IFGS-1022HPTは、8台のPoE + IPカメラから記録されたビデオファイルをNVRシステムに保存するのを容易にします。さらに、NVRシステムは、インターネットを介してローカルLANとリモートサイトの両方で制御および監視できます。IFGS-1022HPTは間違いなく、より低い総コストで理想的な安全な監視システムをもたらします。

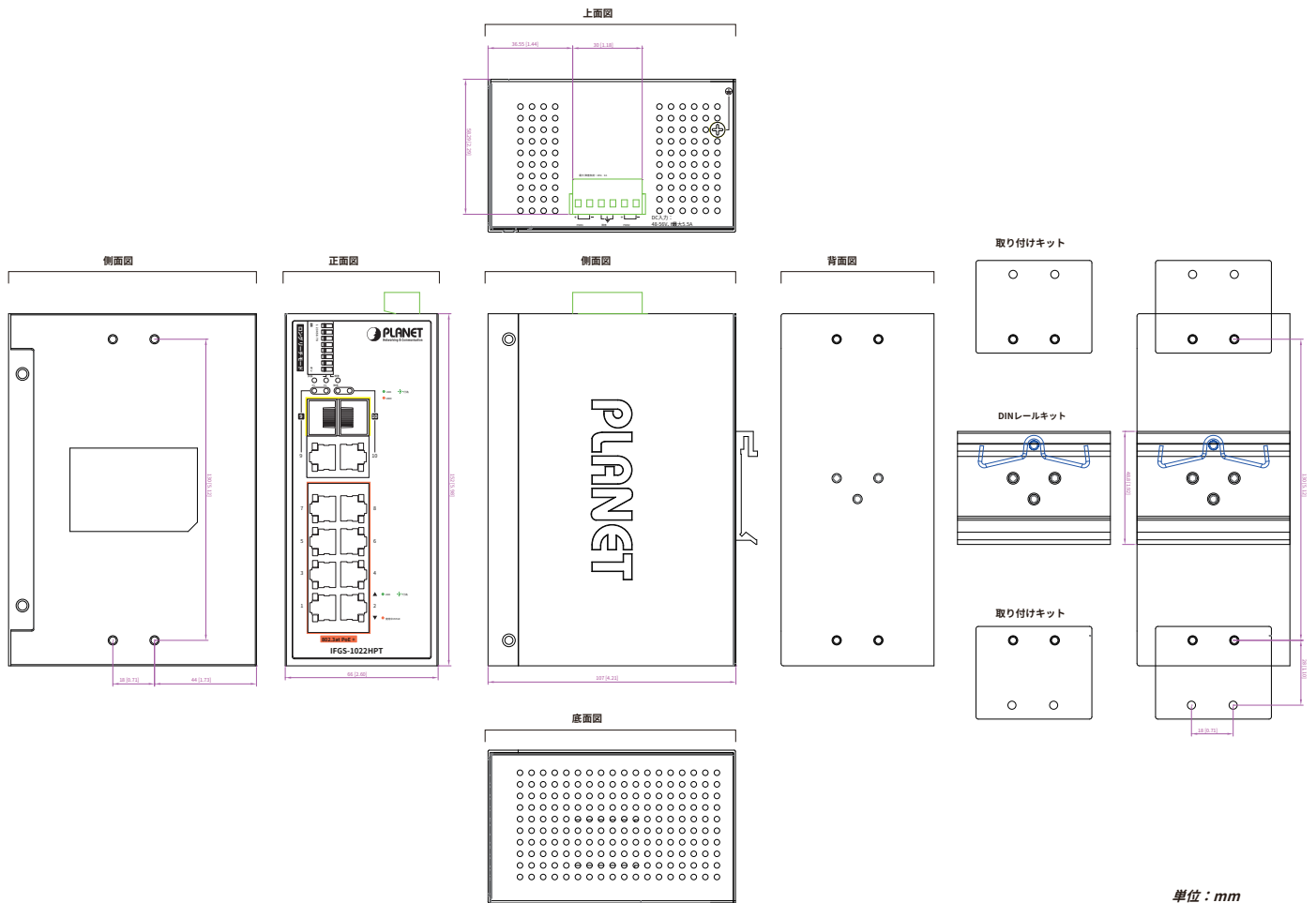


仕様

製品	IFGS-1022HPT
ハードウェア仕様	
ファストイーサネット銅線ポート	8つの10 / 100BASE-TXRJ45自動MDI / MDI-Xポート (ポート1からポート8)
ギガビットイーサネット銅線ポート	2つの10/100 / 1000BASE-TRJ45自動MDI / MDI-Xポート (ポート9およびポート10と共有)
SFP / ミニGBICスロット	2つの1000BASE-SX / LX / BX SFPインターフェイス (ポート9およびポート10と共有) 802.3af /
PoEインジェクターポート	802.3at PoE +インジェクター機能を備えた8つのポート (ポート1からポート8) ストアアンドフ
スイッチアーキテクチャ	オワード
スイッチファブリック	5.6Gbps / ノンブロッキング
Switch Throughput @ 64バイト	4.1Mpps @ 64バイト
MACアドレステーブル	16Kエントリ
共有データバッファ	4Mb SRAM
フロー制御	全二重のIEEE802.3xポーズフレーム半二重の背圧
ジャンボフレーム	10キロバイト
DIPスイッチ (ポート1からポート8)	標準モード : 10 / 100Mbpsの速度で100mの30ワットPoE送信距離拡張モード : 10Mbpsの速度で250mの30ワットPoE送信距離
導いた	<p>システムおよび電源用の3x LED :</p> <ul style="list-style-type: none"> ■緑 : DC電源1 ■緑 : DC電源2 ■赤 : 電源障害アラーム <p>PoE銅線ポート (ポート1~ポート8) 用の2x LED :</p> <ul style="list-style-type: none"> ■緑 : LNK / ACT (10 / 100Mbps) ■オレンジ : 使用中のPoE <p>10/100 / 1000T銅線ポート (ポート9~ポート10) 用の2x LED :</p> <ul style="list-style-type: none"> ■緑 : LNK / ACT ■オレンジ : 1000 <p>ミニGBICインターフェースごとに2つのLED (ポート9~ポート10)</p> <ul style="list-style-type: none"> ■緑 : LNK / ACT ■オレンジ : 1000

コネクタ	取り外し可能な6ピン端子台 ■電源1のピン1/2 ■電源障害アラーム用のピン3/4 ■電源2のピン5/6
警報	停電用の1つのリレー出力。 アラームリレー電流搬送能力：1A @ 24V AC
電力要件	48～56V DC、5.5A（最大）（PoE +出力には> 51V DCを推奨）
消費電力/消費電力	6.4ワット、DC 56V電源入力で21BTU（PoE機能なしのスタンバイ） DC 56V電源入力で8.2ワット、27BTU（PoE機能なしの全負荷）241ワット、DC 56V電源入力で832BTU（PoE機能付きの全負荷）
寸法（W x D x H）重量	72 x 107 x 161 mm 1034g
ESD保護	6KV DC
エンクロージャー	IP30メタルケース
インストール	DINレールキットと壁取り付けキット
Power over Ethernet	
PoE標準	IEEE 802.3at Power over Ethernet Plus /
PoE電源タイプ電源ピンの割り当て	PSEエンドスパン 1/2 (+)、3/6 (-)
PoE電力出力	IEEE802.3af標準 -ポートあたり48V～51V DC（電源に依存）、最大 15.4ワットIEEE802.3at標準 -ポートあたり51V～56V DC（電源に依存）、最大 30ワット
PoEパワーバジェット	デュアル電源入力：最大240W（電源入力による）8
最大クラス2PDの最大数	8
3PDの最大数	8
クラス4PDの数	8
規格への適合	
企業コンプライアンス	FCCパート15クラスA、CE
安定性テスト	IEC 60068-2-32（自由落下）IE C 60068-2-27（衝撃） IEC 60068-2-6（振動）
標準への準拠	IEEE 802.3 10BASE-T IEEE 802.3u 100BASE-TX IEEE802.3abギガビット1000BASE-T IEEE802.3zギガビットSX / LX IEEE802.3xフロー制御とバックプレッシャーIEEE802.3af Power over Ethernet IEEE 802.3at Power over Ethernet Plus
環境	
作動温度	--40～75°C
保管温度	--40～85°C
湿度	5～95%（結露しないこと）

寸法



注文情報

IFGS-1022HPT

産業用8ポート10 / 100TX 802.3at PoE +2ポートギガビットTP / SFPコンポイーサネットスイッチ (-40~75°C)

利用可能な1000Mbpsモジュール

MGB-GT	SFPポート1000BASE-Tモジュール
MGB-LX	SFPポート1000BASE-LXミニGBICモジュール-20kmSFPポート1000BASE-SXミニGBICモジュール-550mSFPポート1000BASE-SXミニGBICモジュール-10km
MGB-SX	
MGB-SX2	
MGB-L40	
MGB-L80	
MGB-L120	
MGB-LA10	SFP-Port 1000 BASE-BX (WDM、TX : 1310nm) ミニGBICモジュール-10km SF
MGB-LB10	P-Port 1000 BASE-BX (WDM、TX : 1550nm) ミニGBICモジュール-10km
MGB-LA20	SFP-Port 1000 BASE-BX (WDM、TX : 1310nm) ミニGBICモジュール-20km SF
MGB-LB20	P-Port 1000 BASE-BX (WDM、TX : 1550nm) ミニGBICモジュール-20km
MGB-LA40	SFP-Port 1000 BASE-BX (WDM、TX : 1310nm) ミニGBICモジュール-40km SF
MGB-LB40	P-Port 1000 BASE-BX (WDM、TX : 1550nm) ミニGBICモジュール-40km

MGB-LA80	SFPポート1000BASE-BX (WDM、TX : 1490nm) ミニGBICモジュール-80kmSFP
MGB-LB80	ポート1000BASE-BX (WDM、TX : 1550nm) ミニGBICモジュール-80kmSFPポー
MGB-TSX	ト1000BASE-SXミニGBICモジュール-550m (-40~75°C) SFP-Port 1000 BASE-S
MGB-TSX2	X mini-GBICモジュール-2km (-40~75°C) SFP-Port 1000 BASE-LX mini-GBICモ
MGB-TLX	ジュール-20km (-40~75°C) SFP-Port 1000 BASE-LX mini-GBICモジュール-40k
MGB-TL40	m (-40~75°C) SFP-Port 1000 BASE-LX mini-GBICモジュール-80km (-40~75°
MGB-TL80	C)
MGB-TSA	SFP-Port 1000 BASE-BX (WDM、TX : 1310nm) ミニGBICモジュール-2km (-40~75°C) SFP-Port 1
MGB-TSB	000 BASE-BX (WDM、TX : 1550nm) ミニGBICモジュール-2km (-40~75°C)
MGB-TLA10	SFP-Port 1000 BASE-BX (WDM、TX : 1310nm) ミニGBICモジュール-10km (-40~75°C) SFP-Port 1
MGB-TLB10	000 BASE-BX (WDM、TX : 1550nm) ミニGBICモジュール-10km (-40~75°C)
MGB-TLA20	SFP-Port 1000 BASE-BX (WDM、TX : 1310nm) ミニGBICモジュール-20km (-40~75°C) SFP-Port 1
MGB-TLB20	000 BASE-BX (WDM、TX : 1550nm) ミニGBICモジュール-20km (-40~75°C)
MGB-TLA40	SFP-Port 1000 BASE-BX (WDM、TX : 1310nm) ミニGBICモジュール-40km (-40~75°C) SFP-Port 1
MGB-TLB40	000 BASE-BX (WDM、TX : 1550nm) ミニGBICモジュール-40km (-40~75°C)
MGB-TLA80	SFP-Port 1000 BASE-BX (WDM、TX : 1490nm) ミニGBICモジュール-80km (-40~75°C) SFP-Port 1
MGB-TLB80	000 BASE-BX (WDM、TX : 1550nm) ミニGBICモジュール-80km (-40~75°C)