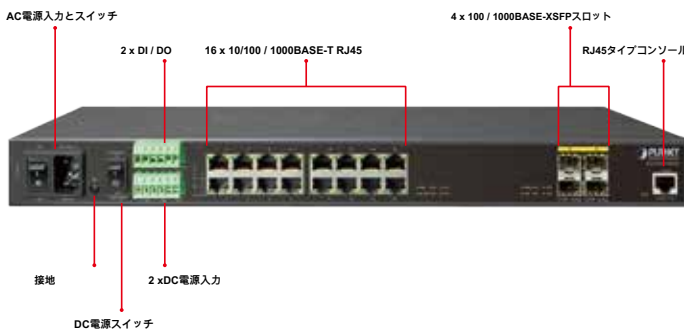


# 産業用L2 + 16ポート10/100 / 1000T +4ポート100 / 1000X S FPマネージドイーサネットスイッチ (-40~75°C)



PLANET IGS-5225-16T4Sは、新しい産業用レイヤー2+マネージドギガビットスイッチで、16個の10/100 / 1000Mbpsポートと4個の100 / 1000X SFPポートを備え、1Uケースで静的レイヤー3ルーティングをサポートします。IGS-5225-16T4Sは、合計40Gbpsのスイッチファブリックを備えており、産業用バックボーンまたは大容量サーバーにリンクする安全なトポロジで大量のデータを処理できます。IGS-5225-16T4Sは、パケット損失やCRCエラーなしに、-40~75°Cの温度範囲でノンブロッキングスイッチファブリックとワイヤ速度スループットを提供できます。これにより、増加する帯域幅の需要に対応するために産業用LANをアップグレードするタスクが大幅に簡素化されます。さらに、使いやすい「フロントアクセス」設計を採用しているため、キャビネットに配置したときにIGS-5225-16T4Sの配線とメンテナンスが簡単になります。



## 継続的な動作を保証するACおよびDC冗長電源

IGS-5225-16T4Sは、100~240V AC電源と、冗長電源として使用されるデュアル36~60V DC電源を備えており、継続的な動作を保証します。その冗長電源システムは、最高の電力整合性を必要とするハイテク施設の要求を処理するように特別に設計されています。さらに、36~60V DC電源をインストールすることで、IGS-5225-16T4Sはテレコムレベルのデバイスとして適用でき、ほとんどすべての困難な環境に配置できます。

## 外部アラーム用のデジタル入力とデジタル出力

ネットワーク管理者が予期しないネットワーク状況を効率的に管理できるように、IGS-5225-16T4Sは、フロントパネルの外部アラームデバイスにデジタル入力とデジタル出力を提供します。デジタル入力は、ドア侵入検知器などの外部デバイスのステータスを検出してログに記録するために使用できます。デジタル出力は、IGS-5225-16T4Sのポートリンクダウンまたは電源障害が発生したときにアラームを送信するために使用できます。

## 物理ポート

- 16ポート10/100 / 1000BASE-TRJ45銅線
- 4つの100 / 1000BASE-X mini-GBIC / SFPスロット、100BASE-FXSFPと互換性があります
- 基本的な管理とセットアップのためのRJ45からRS232DB9コンソールインターフェイス

## ハードウェア適合性

- .. 1つの100~240V ACまたはデュアル36~60V DC電源入力、極性逆保護機能付き冗長電源
  - アクティブ-アクティブ冗長電源障害保護
  - 1つの電源での壊滅的な停電のバックアップ
  - フォールトトレランスと復元力19インチラ
- .. ックマウント可能な設計
- .. IP30メタルケース
- .. 6000VDCイーサネットESD保護をサポート
- .. -DC電源入力の動作温度は40~75°C
- .. -AC電源入力の動作温度は10~60°C

## デジタル入力とデジタル出力

- 2デジタル入力 (DI)
- 2デジタル出力 (DO)
- センサーを自動警報システムに統合します
- 電子メールとSNMPトラップを介してアラームをIPネットワークに転送します

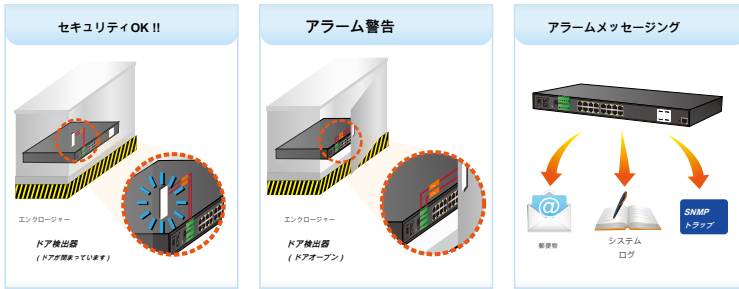
## レイヤー3IPルーティング機能

- 最大32のスタティックルートとルートサマリーをサポートします

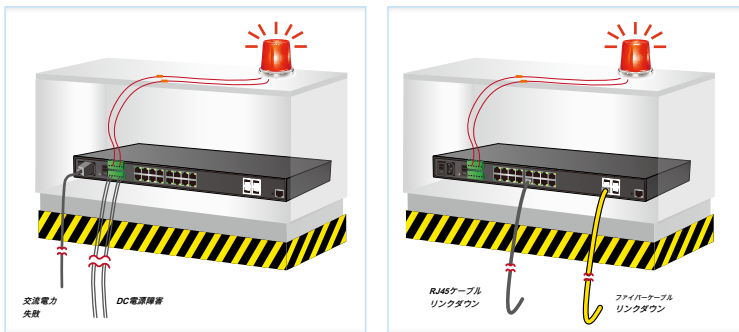
## レイヤー2の機能

- .. バックプレッシャ (半二重) およびIEEE 802.3xポーズフレームフロー制御 (全二重) によるパケット損失を防止します
- .. ストアアンドフォワードアーキテクチャの高性能、およびラント / CRCフィルタリングにより、誤ったパケットが排除され、ネットワーク帯域幅が最適化されます。
- .. ストームコントロールのサポート
  - フロードキャスト/マルチキャスト/不明なユニキャスト
- .. VLANをサポート
  - IEEE802.1Qタグ付きVLAN
  - 4095のVLANIDのうち、最大255のVLANグループ
  - ブリッジング (VLAN Q-in-Q) サポートを提供します (IEEE 802.1ad)
  - プライベートVLANエッジ (PVE)
  - プロトコルベースのVLAN
  - MACベースのVLAN
  - IPサブネットベースのVLAN
  - 音声VLAN

デジタル入力



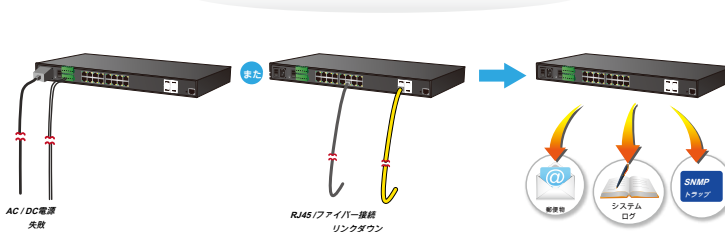
デジタル出力



より良い保護のための効果的なアラームアラート

IGS-5225-16T4Sは、スイッチに問題がある場合にユーザーに警告できる障害アラーム機能をサポートしています。この理想的な機能により、ユーザーは問題の場所を見つけるために時間を無駄にする必要がなくなります。時間と人的資源の節約に役立ちます。

障害アラーム機能



IPv6 / IPv4デュアルスタック

IGS-5225-16T4Sは、IPv6プロトコルとIPv4プロトコルの両方をサポートし、IPv6 FTTxエッジネットワークが設定されている場合、ネットワーク設備を交換またはオーバーホールする必要がないため、データセンター、キャンパス、テレコムなどが最小の投資でIPv6時代を体験するのに役立ちますアップ。

安全で柔軟な管理のためのレイヤー3IPv4およびIPv6VLANルーティング

IGS-5225-16T4Sは、IPv4 / IPv6 VLANルーティング機能を提供します。これにより、安全性が高く、柔軟な管理とよりシンプルなネットワークアプリケーションを実現するために、さまざまなVLANとさまざまなIPアドレスをクロスオーバーできます。

堅牢なレイヤー2機能

スイッチは、ダイナミックポートリンクアグリゲーション、Q-in-Q VLAN、プライベートVLAN、マルチスパンニングツリープロトコル (MSTP)、レイヤー2からレイヤー4のQoS、帯域幅制御、IGMP / MLDなどの高度なスイッチ管理機能にプログラムできます。

- .. スパニングツリープロトコルをサポート
  - IEEE 802.1Dスパニングツリープロトコル (STP)
  - IEEE 802.1wラビッドスパニングツリープロトコル (RSTP)
  - IEEE 802.1sマルチスパンニングツリープロトコル (MSTP)、VLANごとのスパニングツリー
  - BPDUガード
- .. リンクアグリゲーションをサポート
  - 802.3adリンク集約制御プロトコル (LACP)
  - Ciscoイーサチャネル (スタティックトランク)
  - 最大10のトランクループ、トランクごとに8つのポート
  - 最大16Gbpsの帯域幅 (全二重モード) ポートミラーリング
- .. グを提供 (多対1)
- .. ポートミラーリングは、特定のポートの着信または発信トラフィックを監視します
- .. ブロードキャストループを回避するためのループ保護
- .. ERPS (イーサネットリング保護スイッチング) IEEE 1588および同期イーサネットネットワーク
- .. トワークタイミング (ポート1~12)をサポート

サービスの質

- .. ポート帯域幅制御ごとの入力シェーパと出力レート制限
- .. すべてのスイッチポートに8つのプライオリティキュートラ
- .. フィック分類
  - IEEE 802.1p CoS
  - IPv4 / IPv6パケットのToS / DSCP / IP優先順位
  - IP TCP / UDPポート番号
  - 典型的なネットワークアプリケーション
- .. 厳密な優先順位と加重ラウンドロビン (WRR) CoSポリシースイッチポートのトラフィック
- .. イックポリシングポリシー
- .. DSCPリマーケティング

マルチキャスト

- .. IGMPスヌーピングv1、v2、v3をサポートします
- .. MLDスヌーピングv1およびv2をサポートします
- .. クエリアモードのサポート
- .. IGMPスヌーピングポートフィルタリング
- .. MLDスヌーピングポートフィルタリング
- .. MVR (マルチキャストVLAN登録)

セキュリティ

- .. 認証
  - IEEE802.1xポートベース/ MACベースのネットワークアクセス認証
  - ゲストVLANを使用したIEEE802.1x認証
  - RADIUSサーバーと連携するための組み込みRADIUSクライアント
  - RADIUS / TACACS +ユーザーは認証アクセス制御リストにアクセス
- .. します
  - IPベースのアクセス制御リスト (ACL)
  - MACベースのアクセス制御リスト (ACL) 送信元MAC / IP
- .. アドレスバインディング
- .. 信頼できないDHCPメッセージをフィルタリングするためのDHCPスヌーピング

詮索する。IGS-5225-16T4Sは、サポートポートのリンクアグリゲーションを介して、高速トランクの動作を複数のファイバーポートと組み合わせることを可能にし、フェイルオーバーもサポートします。



### 強力なセキュリティ

IGS-5225-16T4Sは、エッジにセキュリティを適用するための包括的なレイヤ2からレイヤ4のアクセス制御リスト (ACL) を提供します。送信元と宛先のIPアドレス、TCP / UDPポート、または定義された一般的なネットワークアプリケーションに基づいてパケットを拒否することにより、ネットワークアクセスを制限するために使用できます。その保護メカニズムには、802.1XポートベースおよびMACベースのユーザーとデバイス認証も含まれます。プライベート VLAN機能により、エッジポート間の通信を防止し、ユーザーのプライバシーを確保できます。IGS-5225-16T4Sは、DHCPスヌーピング、IPソースガード、および動的ARP検査機能も提供し、IPスヌーピングによる攻撃を防ぎ、無効なMACアドレスを持つARPパケットを破棄します。ネットワーク管理者は、以前よりも大幅に少ない時間と労力で、安全性の高い企業ネットワークを構築できるようになりました。

### 優れた交通管制

IGS-5225-16T4Sには、テレコムおよびISPによる接続サービスを強化するための強力なトラフィック管理およびQoS機能が搭載されています。QoS機能には、マルチテナントユニット、マルチビジネスユニット、電話会社、およびネットワークサービスプロバイダーのアプリケーションに特に役立つワイヤスピードレイヤ4トラフィック分類と帯域幅制限が含まれます。また、限られたネットワークリソースを最大限に活用できるように産業環境を強化し、VoIPおよびビデオ会議の送信で最高のパフォーマンスを保証します。

### 効率的で安全な管理

組み込みのWebベースの管理インターフェイスを備えたIGS-5225-16T4SL2 + マネージドスイッチは、コンソール、Web、およびSNMP管理インターフェイスを含む、プラットフォームに依存しない使いやすい管理および構成機能を提供します。SNMPは、SNMPプロトコルの標準に基づく任意の管理ソフトウェアを介して管理できます。製品の学習時間を短縮するために、Telnetまたはコンソールポートを介してシスコのようなコマンドを提供し、お客様は新しいコンソールコマンドを学習する必要がありません。さらに、各セッションでパケットコンテンツを暗号化するSSH、SSL、およびSNMP v3接続をサポートすることにより、安全なリモート管理も提供します。



•動的ARPインスペクションは、無効なMACアドレスからIPアドレスへのバインディングを持つARPパケットを破棄します

•IPSource Guardは、IPスプーフィング攻撃を防ぎます

•不正侵入者を防ぐためのIPアドレスアクセス管理

### 管理

- .. IPv4およびIPv6デュアルスタック管理スイッチ管
- .. 理インターフェイス
  - コンソール/ Telnetコマンドラインインターフェイス
  - Webスイッチ管理
  - SNMP v1、v2c、およびv3スイッチの管理
  - SSH / SSLセキュアアクセス
- .. IPv6アドレス/ NTP管理
- .. IPアドレス割り当てのための組み込みのトリビアルファイル転送プロトコル
- .. ( TFTP ) クライアントBOOTPおよびDHCPシステムメンテナンス
- ..
- HTTP / TFTPを介したファームウェアのアップロード/ダウンロード
- システムを再起動するためのリセットボタンまたは工場出荷時のデフォルトにリセット
- デュアルイメージ
- .. DHCPリレーとオプション82ユーザー特権レベル
- .. はNTP ( ネットワークタイムプロトコル ) を制
- .. 御します
- .. Link Layer Discovery Protocol ( LLDP ) およびLLDP-MEDネットワーク
- .. 診断
  - SFP-DDM ( デジタル診断モニター )
  - ケーブル診断テクノロジーは、潜在的なケーブル接続の問題を検出して報告するメカニズムを提供します
  - ICMPv6 / ICMPv4リモートping
- .. SMTP / Syslogリモートアラーム
- .. 4つのRMONグループ ( 履歴、統計、アラーム、およびイベント ) インターフェイスリン
- .. クラップおよびリンクダウン通知のSNMPトラップシステムログ
- ..
- .. 展開管理のためのPLANETSmart Discovery Utility

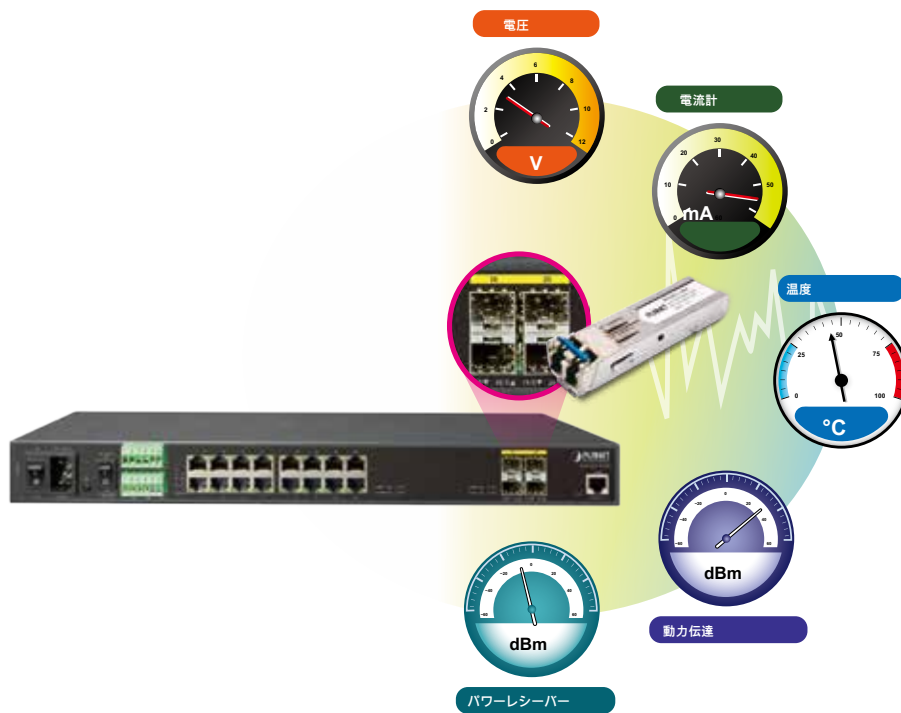
柔軟性と拡張ソリューション

IGS-5225-16T4Sに組み込まれている4つのミニGBICスロットは、100BASE-FXおよび1000BASE-SX/LX SFP ( Small Form-factor Pluggable ) 光ファイバーモジュールを備えているため、デュアルスピードをサポートします。管理者は、伝送距離だけでなく、必要な伝送速度にも応じて、適切なSFPトランシーバーを柔軟に選択できるようになりました。距離は、550メートルから2 km ( マルチモードファイバー ) または最大10/20/30/40/50/70/120キロメートル ( シングルモードファイバーまたはWDMファイバー ) まで延長できます。これらは、産業用データセンターおよびディストリビューション内のアプリケーションに最適です。

インテリジェントSFP診断メカニズム

IGS-5225-16T4SはSFP-DDM ( デジタル診断モニター ) 機能をサポートしており、ネットワーク管理者が光出力電力、光入力電力、温度、レーザーバイアス電流、トランシーバーなどのSFPのリアルタイムパラメーターを簡単に監視するのに大いに役立ちます。供給電圧。

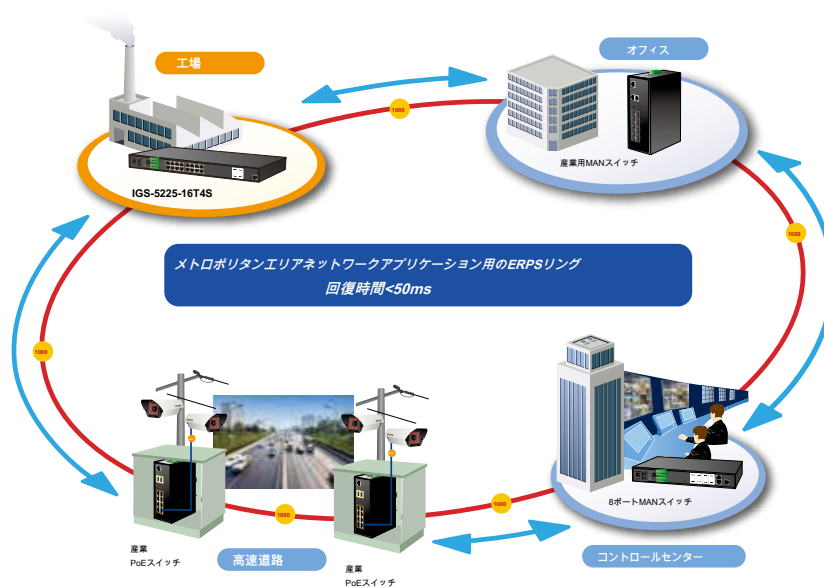
デジタル診断モニター ( DDM )



## アプリケーション

### 冗長リング、重要なネットワークアプリケーションの高速リカバリ

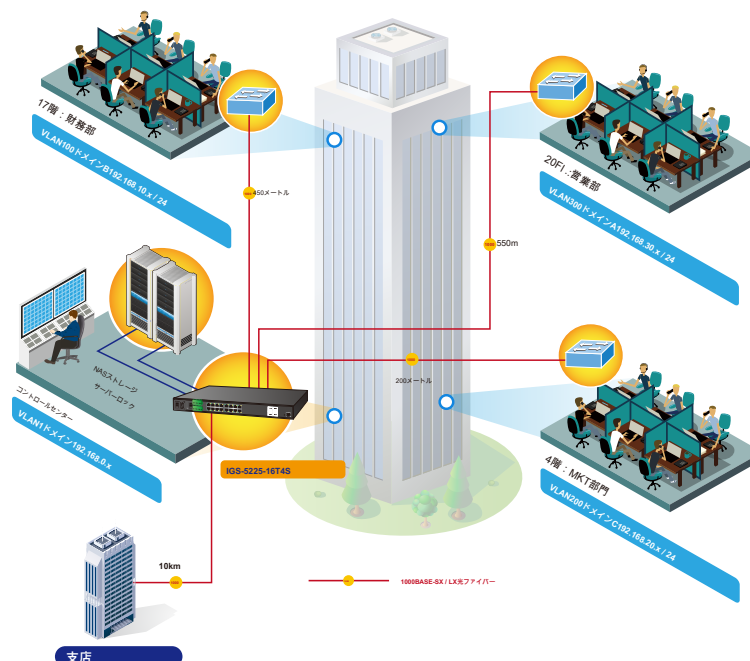
IGS-5225-16T4Sは、冗長リングテクノロジーをサポートし、中断や外部からの侵入を防ぐための強力で迅速な自己回復機能を備えています。高度なITU-TG.8032 ERPS (イーサネットリング保護スイッチング) テクノロジ、スパンニングツリープロトコル (802.1s MSTP)、および冗長電源入カシステムを顧客の産業用オートメーションネットワークに組み込んで、過酷な工場環境でのシステムの信頼性と稼働時間を強化します。特定の単純なリングネットワークでは、データリンクの回復時間は20ミリ秒にもなることがあります。



### レイヤー3VLANルーティングアプリケーション

組み込みの堅牢なレイヤー3ルーティングプロトコルにより、IGS-5225-16T4SはVLANとネットワークセグメント間の信頼性の高いルーティングを保証します。ルーティングプロトコルは、最大32のルーティングエントリを持つVLANインターフェイスによって適用できます。IGS-5225-16T4Sは、確かに業界にとって理想的なソリューションであり、セキュリティ、制御、帯域幅の節約、および高速アップリンクを提供します。

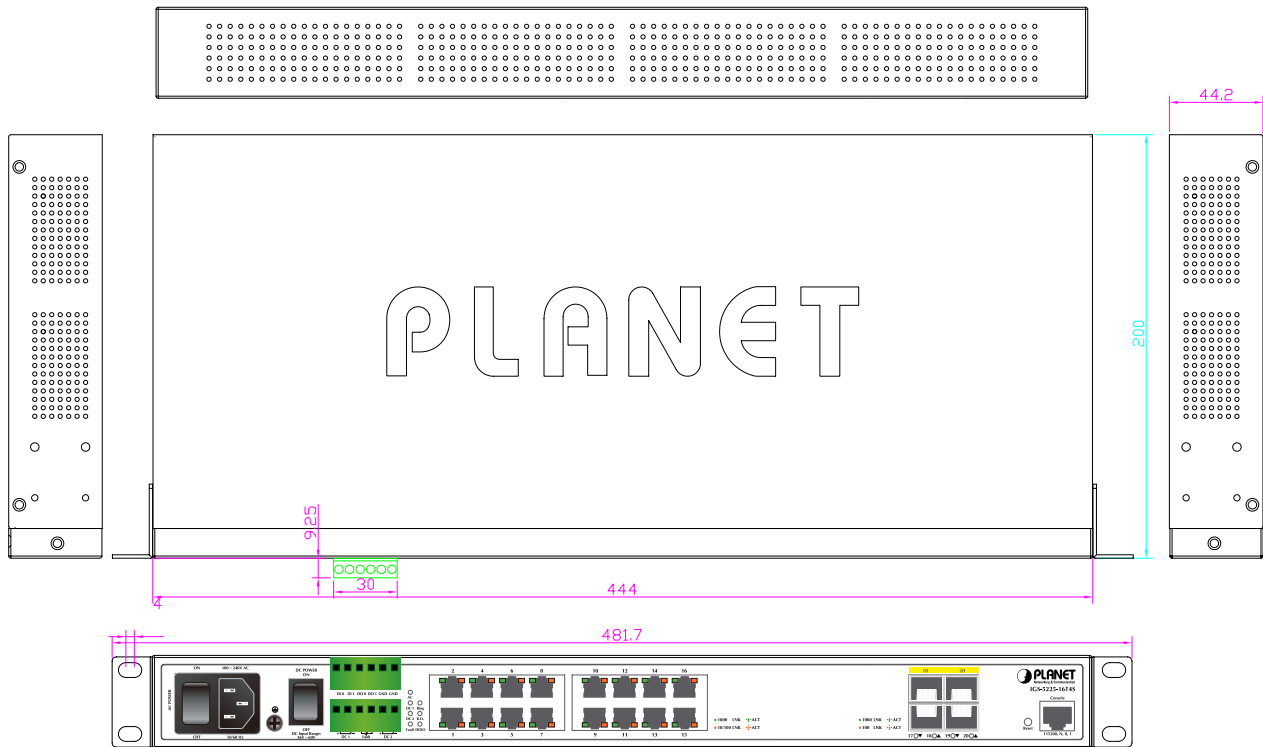
## VLANルーティングアプリケーション



## 仕様

製品	IGS-5225-16T4S
ハードウェア仕様	
銅のポート	16個の10/100 / 1000BASE-T RJ45自動MDI / MDI-Xポート
SFP / ミニGBICスロット	4 100 / 1000BASE-X SFPインターフェース 100BASE-FXSFPトランシーバーと互換性があります
コンソール	1 x RS232-to-RJ45シリアルポート ( 115200、8、N、1 ) ストアアンドフォ
スイッチアーキテクチャ	ワード
スイッチファブリック	40Gbps / ノンブロッキング
スループット	29.76Mpps@64Bytes
アドレステーブル	8Kエントリ、自動送信元アドレス学習、および4Mビットのエージング
共有データバッファ	
フロー制御	全二重のIEEE802.3xポーズフレーム半二重の背圧
ジャンボフレーム	9Kバイト
リセットボタン	<5秒：システムの再起動 >5秒：工場出荷時のデフォルト
寸法 ( W x D x H ) 重量	440 x 200 x 44.5 mm、1U高さ2672g
導いた	システム： AC ( 緑 )、DC1 ( 緑 )、DC2 ( 緑 )、障害 ( 赤 ) リング ( 緑 )、R O ( 緑 )、DI / DO ( 赤 ) 10/100 / 1000T RJ45インターフェース ( ポート1からポート16 ) : 1000Mbps s LNK / ACT ( 緑 ) 10 / 100Mbps LNK / ACT ( オレンジ ) 100 / 1000Mbps SFPインターフェース ( ポート17からポート20 ) : 1000Mbps s LNK / ACT ( 緑 ) 100Mbps LNK / ACT ( オレンジ )
消費電力	最大 15.2ワット / 51.8BTU AC 100-240V
電力要件- AC電力要件- DC	、50 / 60Hz 0.4A DC 36-60V、0.6A
DI / DO	2デジタル入力 ( DI ) : レベル 0 : -24-2.1V レベル1 : 2.1-24V 最大入力電流 : 10mA 2デジタル出力 ( DO ) : 24VDC、100mAまでのオープンコレクター
ESD保護	6KV DC
レイヤー2管理機能	
ポート構成	ポートの無効化/有効化 オートネゴシエーション10/100 / 1000Mbps全二重および半二重モードの選択フロー制御の無効化/有効化
ポートステータス	各ポートの速度デュプレックスモード、リンクステータス、フロー制御ステータス、自動ネゴシエーションステータス、トランクステータスを表示します
ポートミラーリング	TX / RX / 両方 多対1モニター
VLAN	802.1QタグベースのVLAN Qin-Qトンネリング プライベートVLANエッジ ( PVE ) MACベースのVLAN プロトコルベースのVLAN 音声VLAN IPサブネットベースのVLAN MVR ( マルチキャストVLAN登録 ) 4095のVLANIDのうち、最大255のVLANグループ
リンクアグリゲーション	IEEE 802.3ad LACP / 静的トランクトランクあた り8ポートの10グループ
スパンニングツリープロトコル	IEEE 802.1Dスパンニングツリープロトコル ( STP ) IEEE 802.1wラビッドスパンニングツリープロトコル ( RSTP ) IEEE 802.1sマルチスパンニングツリープロトコル ( MSTP )
QoS	トラフィック分類ベースの厳密な優先度とWRR8レベルの切り替え 優先度： - ポート番号 -802.1pの優先度 --802.1Q VLANタグ -IPパケットのDSCP / ToSフィールド
IGMPスヌーピング	IGMP ( v1 / v2 / v3 ) スヌーピング、最大255のマルチキャストグループIGMPクエリア モードのサポート

MLDスヌーピング	MLD ( v1 / v2 ) スヌーピング、最大255のマルチキャストグループMLDクエリアモードのサポート	
アクセス制御リスト	IPベースのACL / MACベースのACL 最大256エントリ	
帯域幅制御	ポートごとの帯域幅制御入力：100Kbp s~1000Mbps 出力：100Kbps~1000Mbps	
<b>レイヤー3機能</b>		
IPインターフェース	最大 最大8つのVLANインターフェース 32	
ルーティングテーブル	のルーティングエントリ	
ルーティングプロトコル	IPv4ソフトウェア静的ルーティングIPv6ソフトウェア静的ルーティング	
<b>管理</b>		
基本的な管理インターフェース	コンソール/ Telnet / Webブラウザ/ SNMPv1、v2c SSH、SSL、	
安全な管理インターフェース	SNMPv3	
SNMPMIB	RFC 1213 MIB-II RFC1493ブリッジMIBRFC1643イーサネットMIBRFC2863インターフェイスMIBRFC2865イーサネットMIB RFC 2819 RMON MIB ( グループ1、2、3、および9 ) RFC2737エンテ イティ MIB	RFC 2618RADIUSクライアントMIBRFC 2863 IF-MIB RFC 2933 IGMP-STD-MIB RFC 3411SNMP-フレームワーク-MIB RFC 4292IP フォワードMIBRFC 4293 IP MIB RFC 4836 MAU-MIB IEEE 802.1X PAE LLDP
<b>規格への適合</b>		
企業コンプライアンス	FCCパート15クラスA、CE	
	IEEE 802.3 10BASE-T IEEE 802.3u 100BASE-TX / 100BASE-FX IEEE802.3zギガビットSX / LX IEEE802.3abギガビット1000T IEEE802.3xフロー制御およびバックプレッシャーIEEE802.3a dポートリンクとLACP IEEE802.1Dスパンニングツリープロトコル IEEE802.1w高速スパンニングツリープロトコルIEEE802.1sマ ルチスパンニングツリープロトコルIEEE802.1pサービスクラス	IEEE 802.1QVLANタギング IEEE802.1xポート認証ネットワーク制御IEEE802.1ab LLDP  IEEE 1588v2 RFC 768 UDP RFC 793 TFTP RFC 791 IP RFC 792 ICMP RFC 2068 HTTP RFC 1112 IGMP v1 RFC 2236 IGMP v2 RFC 3376 IGMP v3 RFC 2710 MLD v1 FRC 3810 MLD v2
<b>規格への適合</b>		
オペレーティング	温度：AC電源入力の場合は-10~60°C温度：DC電源入力の場合は-4 0~75°C相対湿度：5~95% ( 結露しないこと )	
ストレージ	温度：-40~80°C 相対湿度：5~95% ( 結露しないこと )	



## 注文情報

IGS-5225-16T4S 産業用L2 + 16ポート10/100 / 1000T +4ポート100 / 1000X SFPマネージドイーサネットスイッチ ( -40~75°C )

## 関連製品

IGS-5225-20T4C2X	産業用L2 + 20ポート10/100 / 1000T +4ポートTP / SFPコンボ+2ポート10GSFP +マネージドイーサネットスイッチ ( -40~75°C )
XGSW-28040	24ポート10/100 / 1000Mbps +4ポート共有SFP + 4ポート10GSFP +マネージドスイッチ
XGSW-28040HP	L2 +24ポート10/100 / 1000Mbps 802.3at PoE +4ポート10GSFP +マネージドスイッチ、ハードウェアレイヤー3 IPv4 / IPv6スタティックルーティング
MGSW-28240F	24ポート100 / 1000BASE-X SFP +4ポート10GSFP + L2 / L4マネージドメトロイーサネットスイッチ
IGSW-24040T	産業用L2 + 20ポート10/100 / 1000T +4ポートTP / SFPコンボマネージドイーサネットスイッチ ( -40~75°C )



## IGS-5225-16T4Sで利用可能なモジュール

ギガビットイーサネットトランシーバー (1000BASE-X SFP)

モデル	速度 ( Mbps )	コネクタインターフェース	ファイバーモード	距離	波長 ( nm )	動作温度
MGB-GT	1000	銅	---	100メートル	---	0~60度C 0~60度C 0~
MGB-SX	1000	LC	マルチモード	550m	850nm	60度C 0~60度C 0~60
MGB-SX2	1000	LC	マルチモード	2km	1310nm	度C 0~60度C 0~60度
MGB-LX	1000	LC	シングルモード	10km	1310nm	C 0~60度C
MGB-L30	1000	LC	シングルモード	30km	1310nm	
MGB-L50	1000	LC	シングルモード	50km	1550nm	
MGB-L70	1000	LC	シングルモード	70km	1550nm	
MGB-L120	1000	LC	シングルモード	120km	1550nm	
MGB-TSX	1000	LC	マルチモード	550m	850nm	-40~75°C
MGB-TLX	1000	LC	シングルモード	10km	1310nm	-40~75°C
MGB-TL30	1000	LC	シングルモード	30km	1310nm	-40~75°C
MGB-TL70	1000	LC	シングルモード	70km	1550nm	-40~75°C

ギガビットイーサネットトランシーバー (1000BASE-BX、シングルファイバー双方向SFP)

モデル	速度 ( Mbps )	コネクタインターフェース	ファイバーモード	距離	波長 ( TX )	波長 ( RX )	動作温度
MGB-LA10 MGB-LB10	1000	WDM ( LC )	シングルモード	10km	1310nm 1550nm	1550nm 1310nm	摂氏0~60度
MGB-LA20 MGB-LB20	1000	WDM ( LC )	シングルモード	20km	1310nm 1550nm	1550nm 1310nm	摂氏0~60度
MGB-LA40 MGB-LB40	1000	WDM ( LC )	シングルモード	40km	1310nm 1550nm	1550nm 1310nm	摂氏0~60度
MGB-LA60 MGB-LB60	1000	WDM ( LC )	シングルモード	60km	1310nm 1550nm	1550nm 1310nm	摂氏0~60度
MGB-TLA10 MGB-TLB10	1000	WDM ( LC )	シングルモード	10km	1310nm 1550nm	1550nm 1310nm	-40~75°C
MGB-TLA20 MGB-TLB20	1000	WDM ( LC )	シングルモード	20km	1310nm 1550nm	1550nm 1310nm	-40~75°C
MGB-TLA40 MGB-TLB40	1000	WDM ( LC )	シングルモード	40km	1310nm 1550nm	1550nm 1310nm	-40~75°C
MGB-TLA60 MGB-TLB60	1000	WDM ( LC )	シングルモード	60km	1310nm 1550nm	1550nm 1310nm	-40~75°C

ファストイーサネットトランシーバー (100BASE-X SFP)

モデル	速度 ( Mbps )	コネクタインターフェース	ファイバーモード	距離	波長 ( nm )	動作温度
MFB-FX	100	LC	マルチモード	2km	1310nm	0~60°C0~60°C0~60°C
MFB-F20	100	LC	シングルモード	20km	1310nm	0~60°C0~60°C
MFB-F40	100	LC	シングルモード	40km	1310nm	
MFB-F60	100	LC	シングルモード	60km	1310nm	
MFB-F120	100	LC	シングルモード	120km	1310nm	
MFB-TFX	100	LC	マルチモード	2km	1310nm	-40~75°C
MFB-TF20	100	LC	シングルモード	20km	1310nm	-40~75°C

ファストイーサネットトランシーバー (100BASE-BX、シングルファイバー双方向SFP)

モデル	速度 ( Mbps )	コネクタインターフェース	ファイバーモード	距離	波長 ( TX )	波長 ( RX )	動作温度
MFB-FA20 MFB-FB20	100	WDM ( LC )	シングルモード	20km	1310nm 1550nm	1550nm 1310nm	摂氏0~60度
MFB-TFA20 MFB-TFB20	100	WDM ( LC )	シングルモード	20km	1310nm 1550nm	1550nm 1310nm	-40~75°C
MFB-TFA40 MFB-TFB40	100	WDM ( LC )	シングルモード	40km	1310nm 1550nm	1550nm 1310nm	-40~75°C