

16ポート10/100 / 1000T 802.3atのPoE + 2ポート100 / 1000X SFPマネージドスイッチ



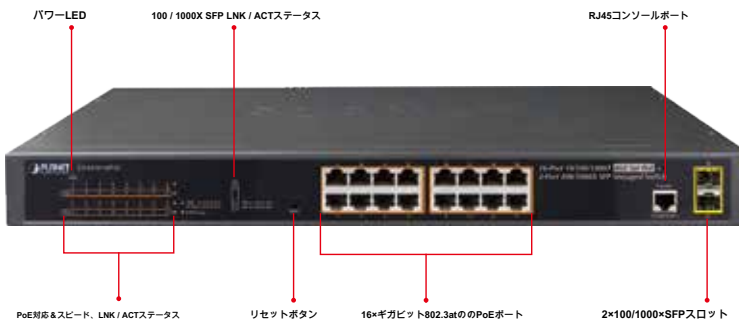
手頃な価格で中小企業向けに設計

PLANET GS-4210-16P2Sは、ローカルエリアネットワークにコスト効率の優位性を提供し、広くSMBオフィスのネットワークに受け入れられている理想的なギガビットPoEスイッチです。それは提供していますインテリジェントレイヤ2のデータパケットスイッチングおよび管理機能、フレンドリーなウェブユーザーインターフェースそして安定した動作。モデルは、に準拠しています IEEE

イーサネットプラスオーバー802.3atの電力 (PoE対応+) 手頃な価格で。GS-4210-16P2Sが装備されています 16 10/100 / 1000BASE-T ギガビットイーサネットポートと 2 100 / 1000BASE-X

内部電源システムとSFPインタフェース。その 16 ギガビットイーサネットポートと統合

すべてのポートで802.3at標準のPoE+インジェクタ機能。これは、イーサネットネットワーク上で電源を導入、または強化されたデータのセキュリティとネットワークのトラフィック管理を必要とする中小企業のためのラックマウント型、手頃な価格の、安全で信頼性の高い電源ソリューションを提供しています。



内蔵パワードデバイス管理のためのユニークなPoE機能

PoE対応の監視、無線およびVoIPネットワークのためのスイッチを管理するため、GS-421016P2Sは、特別のPoE管理機能を備えています：

- PD生きチェック
- スケジュールパワー・リサイクル
- PoEのスケジュール
- PoEの使用状況の監視

インテリジェント受電装置アラライブチェック

GS-4210-16P2Sはピング作用を介してリアルタイムに接続PD (パワードデバイス) のステータスを監視するように構成することができます。PDが動作し、応答を停止したら、GS4210-16P2Sは、PoEポートの電源を再開し、仕事に戻ってPDをもたらすでしょう。それは非常にPDの電源をリセットし、管理者の管理負担を軽減PoEポートを介してネットワークの信頼性を向上させます。

物理ポート

•16 10/100 / 1000BASE-T ギガビット・イーサネットRJ45ポート

IEEE 802.3at標準のPoE+インジェクター

•2 100 / 1000BASE-X ミニGBIC / SFPスロット

• スイッチの基本的な管理と設定のための1つのRJ45コンソールインターフェイス

パワー・オーバ・イーサネット

• イーサネットプラス/エンドスパンのPSE上でIEEE 802.3atの電力に準拠しています

• パワードIEEE 802.3af標準/ 802.3atのデバイスの16ポートまで

• PoE電力は、各PoEポートのために30.8ワットまでサポート

• オートは、受電デバイス (PD) を検出します

• 回路保護は、ポート間の電力干渉を防止します

• リモート電源は、100メートルまでの給餌

•PoEの管理

- 総PoE電力の予算管理

- ポートのPoE機能ごとに有効/無効

- PoEポートの給電優先順位

- PoEポートの電力制限あたり

- PD分類検出

•インテリジェントPoEの機能

- PoEの使用量しきい値制御

- PD生きチェック

- PoEのスケジュール

レイヤ2つの機能

• 背圧 (半二重) とパケット損失を防ぎ、IEEEフレームフロー制御 (全二重) を一時停止802.3X

• 高性能ストアアンドフォワードアーキテクチャ、ラント/ CRCフィルタリングは、ネットワーク帯域幅を最適化するために、誤ったパケットを排除

サポート・VLAN

- IEEE 802.1Qは4094のVLAN IDのうち、256 VLANグループまで、VLANタグ付き

- プロトコルVLAN

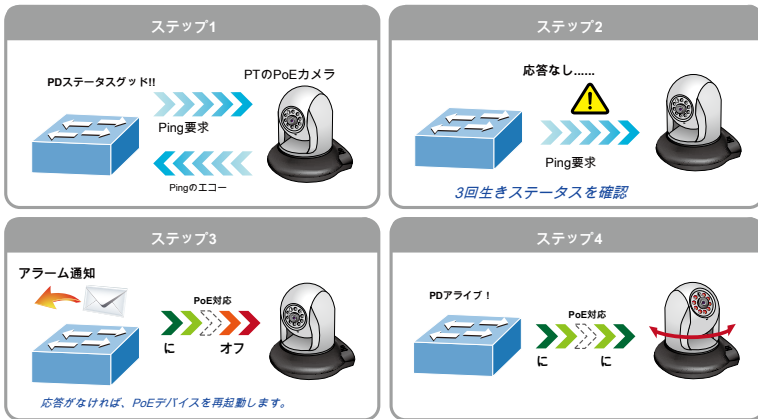
サポート・スパンニングツリープロトコル

- IEEE 802.1Dスパンニングツリープロトコル (STP)

- IEEE 802.1w高速スパンニングツリープロトコル (RSTP)

- IEEE 802.1複数数のスパンニングツリープロトコル (MSTP)、VLANにより、スパンニングツリー

- BPDUガード



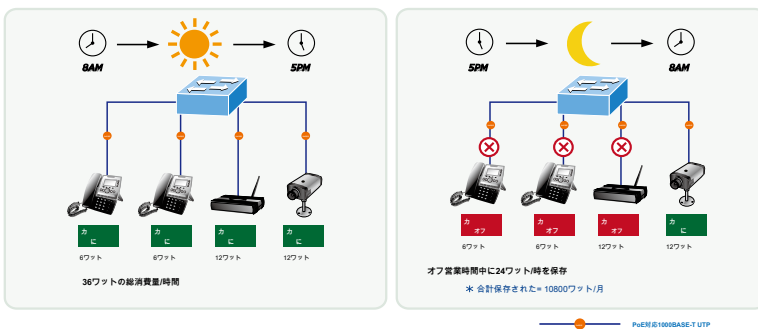
スケジュールパワーリサイクル

GS-4210-16P2Sは接続PoE対応IPカメラまたはPoE対応ワイヤレスアクセスポイントのそれぞれは、毎週特定の時間に再起動することができます。したがって、IPカメラやバッファオーバーフローに起因するAPの衝突の可能性を低減します。



省エネのためのPoEスケジュール

エネルギーの動向世界的な節約と環境保護への貢献の下では、GS-4210-16P2Sは、効果的に、高ワットのパワーを与える能力のほかに電源供給を制御することができます。ザ、「PoEのスケジュール」機能を使用すると、指定された時間間隔の間に各PoEポートのPoE給電を有効または無効にするのに役立ちます、中小企業や企業が力とお金を節約するための強力な機能です。また、営業時間外に使用されてはならないのPDの電源をオフにすることにより、セキュリティを向上させます。



・リンクアグリゲーションをサポート

- IEEE 802.3adのリンクアグリゲーション制御プロトコル (LACP)
- シスコイーテルチャンネル (静的トランク)
- ・ (多対1) ポートミラーを提供します

サービスの質

- ・ ポート帯域制御あたりの入力/出力レート制限
- ・ ストーム制御のサポート
 - ブロードキャスト、不明なユニキャスト、マルチキャスト、および不明
- ・ トラフィックの分類
 - IEEE 802.1pのCoSの
 - IPv4 / IPv6パケットのDSCP / IP優先順位
- ・ 完全優先と加重ラウンドロビン (WRR) CoSのポリシー

マルチキャスト

- ・ IGMPは、V1、V2とV3をスヌーピングサポート
- ・ MLDスヌーピングv1とv2をサポートしています
- ・ クエリアモードのサポート
- ・ IGMPスヌーピングポートフィルタリング
- ・ MLDスヌーピングポートフィルタリング
- ・ MVR (マルチキャストVLANレジストレーション)

セキュリティ

・認証

- IEEE 802.1Xポートベースのネットワークアクセス認証
- 内蔵RADIUSクライアントRADIUSサーバに協力します

- DHCPオプション82
- RADIUS / TACACS + ログインユーザのアクセス認証

・アクセス制御リスト

- IPv4のIPベースのACL
- IPv4のIPベースのACE
- MACベースのACL
- MACベースのACE

・MACセキュリティ

- スタティックMAC
- MACフィルタリング
- ・ フィルタリング送信元MACアドレスエントリのポートセキュリティ
- ・ DHCPスヌーピングは、信頼できないDHCPメッセージをフィルタリングします

管理

- ・ 管理インタフェースを切り替えます
 - コンソール/ Telnetのコマンドラインインタフェース
 - Webスイッチの管理
 - SNMP v1の、V2Cおよびv3
 - HTTPSのセキュアなアクセス

堅牢なレイヤ2つの機能

GS-4210-16P2SはIGMPクエリア、ツリープロトコル (STP)、ラビッドスパンニングツリープロトコル (RSTP) 及びマルチスパンニングツリープロトコル (MSTP) をスパンニング、そのような動的ポートリンクアグリゲーション、802.1Q VLANなどの高度なスイッチ管理機能のためにプログラムすることができますおよびIGMPスヌーピング。サポートするポートの集約を経て、GS4210-16P2Sは、高速トランクの操作は、2Gbpsの脂肪パイプとして2つのSFPポートと結合することを可能にし、フェイルオーバーにも対応しています。リンク層検出プロトコル (LLDP) 機能も含まれており、ローカルブロードキャストドメイン上の隣接デバイスについての基本的な情報を発見するために使用されます。

効率的なトラフィック制御

GS-4210-16P2Sは、ビジネスクラスのデータ、音声、およびビデオソリューションへのサービスを強化するために強力なQoS機能と強力なトラフィック管理がロードされています。機能は、ブロードキャスト/マルチキャスト/ユニキャストを含み **ストーム制御**、**ポートごと帯域制御**、**802.1P / CoSの / IP DSCP QoSプライオリティおよび再マージング**。これは、VoIPやビデオストリーム伝送で最高のパフォーマンスを保証し、かつ限られたネットワークリソースの完全な利点を取るために企業を支援します。

強化されたとセキュアな管理

効率的な管理のために、GS-4210-16P2Sが装備されています **コンソール**、**ウェブ**、**Telnet**のそして **SNMP** 管理インターフェイス。内蔵のWebベースの管理インターフェイスでは、GS-4210-16P2Sは、使いやすい、プラットフォームに依存しない管理および設定機能を提供しています。標準のSNMP (Simple Network Management Protocol) をサポートすることにより、スイッチは、任意の標準の管理ソフトウェアを介して管理することができます。テキストベースの管理のために、スイッチは、Telnet、コンソールポートを介してアクセスすることができます。また、GS-4210-16P2Sをサポートすることで、セキュアなリモート管理を提供しています **HTTPS** そして **SNMPv3**

各セッションでのパケットの内容を暗号化接続。

強力なセキュリティ

PLANET GS-4210-16P2Sは、レイヤ4までの包括的なレイヤ2を提供しています **アクセス制御リスト (ACL)** エッジにセキュリティを強化するため。TCP / UDPポートまたは定義された典型的なネットワークアプリケーション、送信元と宛先のIPアドレスに基づいてパケットを拒否することで、ネットワークアクセスを制限するために使用することができます。その保護メカニズムも含み、**802.1X**ポートベース **RADIUS**を展開ことができ、**認証**は、ポートレベルのセキュリティを確保し、不正なユーザをブロックします。ザ **ポートセキュリティ** 特定のポート上のユーザー数を制限することができます。ネットワーク管理者は、今までよりもかなり少ない時間と労力で高度にセキュアな企業ネットワークを構築することができます。

柔軟な拡張ソリューション

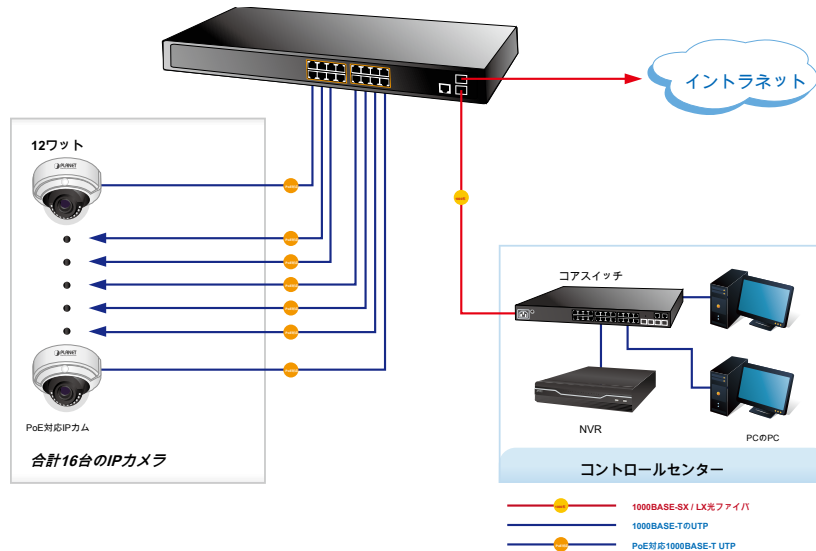
GS-4210-16P2Sに内蔵された2ミニGBICポートと互換性があります **100BASE-FX / 1000BASE-SX / LX SFP** (スモールフォームファクタプラグブル) **ファイバトランシーバ**は、長い距離のバックボーンスイッチと監視センターへのアップリンクします。距離は2キロ (マルチモードファイバ) または10/20/30/40/50/60/70/120キロメートル (シングルモードファイバまたはWDM光ファイバ) 550メートルに拡張することができます。彼らは、企業のデータセンターやディストリビューション内のアプリケーションに適しています。

- 内蔵の簡易ファイル転送プロトコル (TFTP) クライアント
- 静的およびIPアドレスの割り当てのためのDHCP
- システム・メンテナンス
 - HTTP / TFTP経由でのファームウェアのアップロード/ダウンロード
 - 設定のアップロード / HTTP / TFTPを通じてダウンロード
 - 工場出荷時にシステムの再起動またはリセットのためのハードウェアリセットボタン
- SNMPネットワークタイムプロトコル
- リンク層検出プロトコル (LLDP) プロトコルおよびLLDPMED
- インタフェースリンクアップおよびリンクダウン通知のSNMPトラップ
- リモートのSyslogサーバへのロギングイベントメッセージ
- 4つのRMONグループ (履歴、統計、アラーム、およびイベント)
- PLANETスマートディスクカバリユーティリティ

アプリケーション

PoE対応のIP監視のための完全に統合されたソリューション

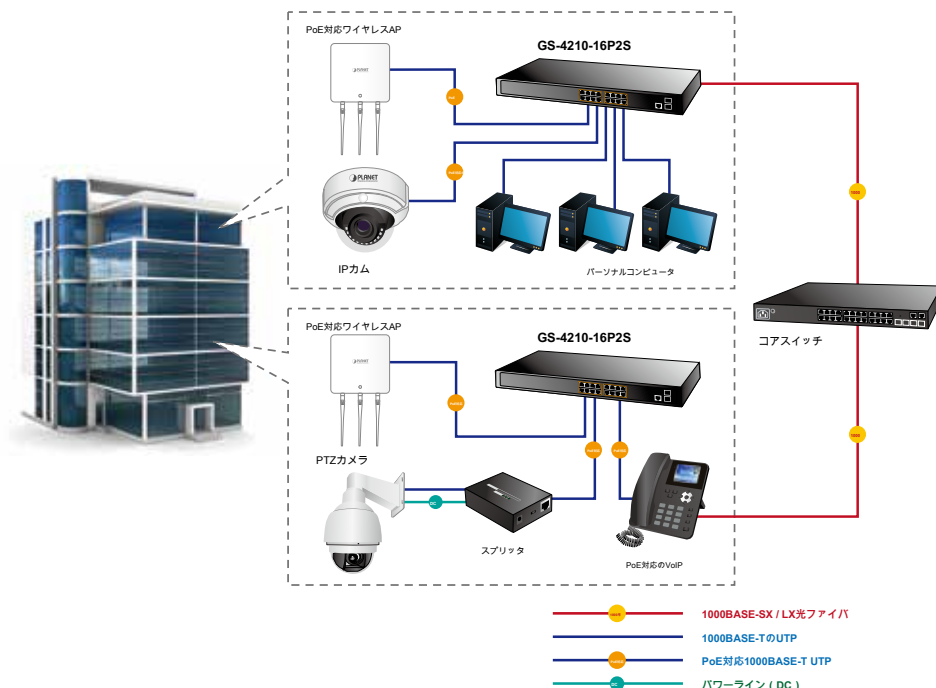
GS-4210-16P2Sは低い総コストで理想的な、安全な監視システムをもたらします。GS-4210-16P2S同時に16 IEEE 802.3atの/ AFのPoE IPカメラに十分なPoE電力を供給することができる16 10/100 / 1000Mbpsの802.3atのPoE +ポートを提供します。また、1つの16チャンネルNVRまたはコアスイッチとコントロールセンターにアップリンク2つの8チャンネルのNVRシステムと接続することができます。高性能なスイッチアーキテクチャでは、PoE対応IPカメラから録画したビデオファイルは、ローカルLANとリモートサイトの両方で監視画像を制御し、監視するために、管理者を有効にするには、NVRシステムに保存することができます。



部門/ワークグループのPoEネットワーク

16のPoEインラインパワーのインタフェースを提供する、GS-4210-16P2Sを容易に中央企業のIP電話システム、IPカメラシステム及び無線APのグループを制御することができる電源を構築することができます。GS-4210-16P2Sは、PoEのIP電話の増加のための高性能でコスト効率の利点、POE IPカメラ、POE無線アクセスポイントとエッジで適用する他のデバイスと802.3atの/ AF対応ギガビットイーサネットネットワーク接続の完全なポートを提供し中小企業ネットワークの。GS-4210-16P2Sは、ネットワーク効率を改善し、強力な機能を備えたネットワーククライアントを保護します。

- レイヤ4セキュリティへのレイヤ2
- QoSの/ 802.1Q VLAN /静的トランク/ LACP
- 802.1xポートベースおよびMACベースのネットワークアクセス認証セキュリティ
- マルチキャストIGMPスヌーピング



仕様

製品	GS-4210-16P2S
ハードウェア仕様	
網ポート	16 10/100 / 1000BASE-T RJ45自動MDI / MDI-Xポート
SFP / ミニGBICスロット	2 100 / 1000BASE-XのSFPインタフェース、100 / 1000Mbpsのデュアルモードをサポート
PoEのインジェクタポート	PoEインジェクタ機能で802.3afの / 16ポート
コンソール	1個のRJ45対RS232シリアルポート (115200、8、N、1)
スイッチアーキテクチャ	ストアアンドフォワード
スイッチファブリック	36Gbps / ノンブロッキング
64バイト@スループットを切り替えます	26.78Mpps@64バイト
MACアドレステーブル	8Kエントリー
共有データ・バッファ	4Mビット
フロー制御	IEEEは、半二重全二重背圧のためのフレームを80 2.3xポーズ
ジャンプフレーム	9Kバイト
リセットボタン	<5秒 : システムの再起動 > 5秒 : 工場出荷時のデフォルト
LED	システム : パワー (緑) 10/100 / 1000T RJ45インターフェイス (ポート16にポート1) : 1000 LNK / ACT (緑)、10/100 LNK / ACT (オレンジ)、POE (オレンジ) 100 / 1000MbpsのSFPインターフェイス (ポート18のポート17) : 1000 LNK / ACT (緑)、100 LNK / ACT (オレンジ)
熱ファン	2
電源要件	100~240V AC、50 / 60Hzの、4A (最大)
消費電力/消費	マックス。281ワット / 964 BTU
寸法 (幅×奥行×高さ)	445 X 207 X 45ミリメートル (1U高さ)
重量	2.8キロ
エンクロージャ	金属
パワー・オーバ・イーサネット	
PoEの標準	イーサネットプラスオーバ・IEEE 802.3atの電力 / PSE
PoEの電源供給タイプ	エンドスパン
PoE電力出力	ポート単位の53V DC、30.8ワット (最大)
PoE電力バジェット	220ワット (最大)
PDの数、7ワット	16台
PDの数、15.4ワット	14台
PDの数、30ワット	7台
レイヤ2つの機能	
ポートミラーリング	TX / RX /両対1のモニ タ
VLAN	4094個のVLAN IDのうち256のVLANグループに802.1Qタグ付きベ スVLANアップ、 802.1ad Q-で-Qトンネリング音声V LANプロトコルVLAN GVRP
リンクアグリゲーション	IEEE 802.3adのLACPは、静的トランクは、8ポートトランクの8グループをサポート16ポ ートトランクの8つのグループをサポートしています
スパンニングツリープロトコル	IEEE 802.1D STP IEEE 802.1ワット RSTP IEEE 802.1 MSTP
マルチキャスト	256のマルチキャストグループへのIGMP (V2 / V3) スヌーピングIGMPクエリアップ
アクセス制御リスト	IPv4のIPベースのACL MACベースのACL
QoSの	8つのレベルのプライオリティキューに8マッピングID - ポート番号 - 802.1pプライオリティ - IPパケットのDSCPフィールド トラフィック分類に基づく、厳格な優先順位およびWRR

セキュリティ	IEEE 802.1Xポートベース認証は、内蔵RADIUSクライアント/ TACACS +ユーザーのアクセス認証MACフィルタリングスタティックMACアドレス指定DHCPスヌーピングおよびDHCP Option82 STP BPDUガード、BPDUフィルタリングおよびBPDUフオーワーディングRADIUSサーバのRADIUSに協力します	
管理機能		
基本的な管理インターフェイス	WebブラウザやTelnet、SNMP V1 / V2C / v3およびRJ45コンソールファームウェアは、イーサネットネットワークを介してHTTP / TFTPプロトコルによるアップグレードリモートローカルのsyslogシステムログLLDPプロトコルSNTP	
セキュアな管理インターフェイス	SSH、SSL、SNMP v3の	
SNMPのMIB	RFC 3635イーサネットライクMIBのRFC 2863インターフェースグループMIB RFC 2819 RMON (1、2、3、9) RFC 1493ブリッジMIB	
規格への準拠		
企業コンプライアンス	FCCパート15クラスA、CE	
標準準拠	LACP IEEE 802.1DスパンニングツリープロトコルとIEEE 802.3 10BASE-T IEEE 802.3uの100BASE-TX / 100BASE-FX IEEE 802.3zのギガビットSX / LX IEEE 802.3abにギガビット1000BASE-T IEEE 802.3xのフロー制御および背圧IEEE 802.3adのポートトランクIEEE 802.1w高速スパンニングツリープロトコルIEEE 802.1マルチプルスパンニングツリープロトコルサービスIEEE 802.1Q VLANタギングIEEE 802.1xポートのIEEE 802.1pのクラス認証ネットワークコントロール	IEEE 802.1AB LLDP IEEEイーサネットプラスRFCオーバーイーサネットIEEE 802.3atの電力を超える802.3af準拠の電源768 UDP RFC 793 TFTPのRFC 791 IP RFC 792 ICMPのRFC 2068 HTTP RFC 1112 IGMPバージョン1 RFC 2236 IGMPバージョン2 RFC 3376 IGMPバージョン3
環境		
オペレーティング	温度：0〜50度C 相対湿度：5〜95% (結露しないこと)	
ストレージ	温度：-10〜70°C 相対湿度：5〜95% (結露しないこと)	

オーダー情報

GS-4210-16P2S	16ポート10/100 / 1000T 802.3atのPoE + 2ポート100 / 1000X SFPマネージドスイッチ
---------------	--

関連製品

GS-4210-16P4C	16ポート10/100 / 1000T 802.3atのPoEを+ 4ポートギガビットTP / SFPコンボマネージドスイッチ (220W)
GS-4210-24P2S	24ポート10/100 / 1000T 802.3atのPoE + 2ポート100 / 1000X SFPマネージドスイッチ (300W)
GS-4210-24P4C / GS-4210-24PL4C	24ポート10/100 / 1000T 802.3atのPoEを+ 4ポートギガビットTP / SFPコンボマネージドスイッチ (220W / 440W)
GS-4210-48P4S	48ポート10/100 / 1000T 802.3atのPoEを+ 4ポート100 / 1000X SFPマネージドスイッチ (440W)
GS-4210-16T2S	16ポートのレイヤ2マネージドギガビットイーサネットスイッチ/ 2 SFPインタフェースのw
GS-4210-24T2S	24ポートのレイヤ2マネージドギガビットイーサネットスイッチ/ 2 SFPインタフェースのw
GS-4210-48T4S	48ポート10/100 / 1000BASE-T + 4ポート100 / 1000BASE-X SFPマネージドギガビットスイッチ

PLANETテクノロジー株式会社

11F。、No.96、Minquan Rdを。、新店デイスト。、新北市
231、台湾 (ROC) 電話：886-
2-2219-9518
メール：sales@planet.com.tw

ファックス：886-2-2219-9528
www.planet.com.tw



PLANETは、予告なしに仕様を変更する権利を留保します。すべてのブランド名と商標はそれぞれの所有者の財産です。著作権©2017 PLANETテクノロジー株式会社すべての権利を保有。

GS-4210-16P2S