

L2 + 8ポート2.5G 802.3atのPoE + 2ポート1G / 10G SFP +マネージドマルチギガビットスイッチ



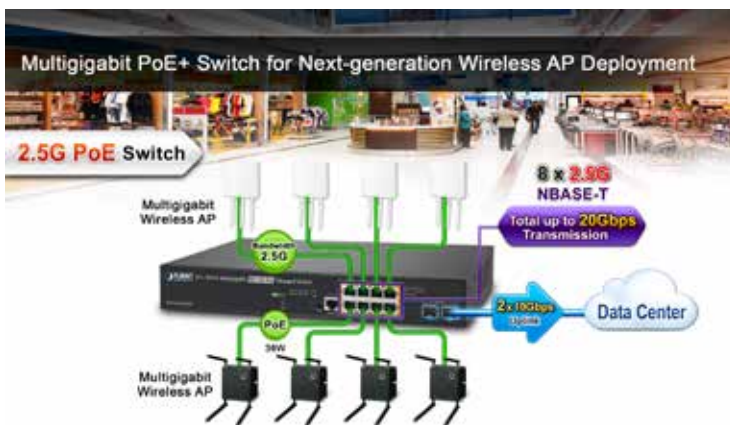
完全なPoE電カバレッジとマルチギガビットのPoE+マネージドスイッチの新世代

MGS-5220-8P2X、PLANETの最初のレイヤ2+マネージド マルチギガビット 提供するスイッチ

UTPケーブルで2.5GbpsのデータレートおよびPoEは、そのような802.11ac波2無線APなどの高帯域幅必要なネットワーク機器の需要のために設計されています。ととの完璧なハードウェア構成を提供 8 100/1000 / 2500BASE-T

フィーチャーポート 30ワット802.3atのPoEを+、そして2余分1/10ギガビットBASE-X SFP+ファイバポート

MGS-5220-8P2Xは、有線ネットワークと無線ネットワークの接続の帯域制限を破ります。フィーチャー ハードウェアベースのレイヤ3スタティックルーティング機能は、レイヤ2およびレイヤ4スイッチングエンジン、およびPLANETインテリジェントPoEの機能は、それは非常に安全、環境に配慮したネットワーク管理を提供し、企業やスマートシティのための無線ネットワークインフラストラクチャの展開を加速します。



多様な帯域幅アプリケーション用の2.5Gbps Capability

802.11ac無線APの端末アクセス率が高いほどに達すると

2.6Gbps、ギガビットポートへの1.2Gbpsの需要を満たすことができませんでした。1Gbpsのおよび2.5Gbpsの能力と802.3afの両方をサポート/ POE出力で、MGS-5220-8P2Xは、APとIPカメラのような他の受電装置に対して電力を無線APを802.11acするだけでなく、データを配信することができるが。

物理ポート

- 8ポート100/1000/2500 BASE-T 30WのPoEインジェクタと
- 2ポート1/10 GBASE-X SFP +
- スwitchの基本的な管理と設定のためのRS-232 RJ45コンソールインターフェイス

パワー・オーバ・イーサネット

- パワードIEEE 802.3af準拠/ 802.3atのデバイスの8ポートまで
- PoE電力は、各PoEポートのために30.8ワットまでサポート
- オートは、受電デバイス (PD) を検出します
- 回路保護は、ポート間の電力干渉を防止します
- 100メートルまでのリモート給電

•PoEの管理

- PoE対応ポートステータスの監視
- 総PoE電力の予算管理
- 過熱保護
- PoEの使用量しきい値
- 温度しきい値
- ポートのPoE機能ごとに有効/無効
- PoEポートの給電優先順位
- PoEポートの電力制限あたり
- PD分類検出
- シーケンスポートのPoE

レイヤ2つの機能

- 背圧 (半二重) とパケット損失を防ぎ、IEEEフレームフロー制御 (全二重) を一時停止802.3X
- スタアンドフォワードアーキテクチャとラント/ CRCフィルタリングの高性能は、ネットワーク帯域幅を最適化するために、誤ったパケットを排除します

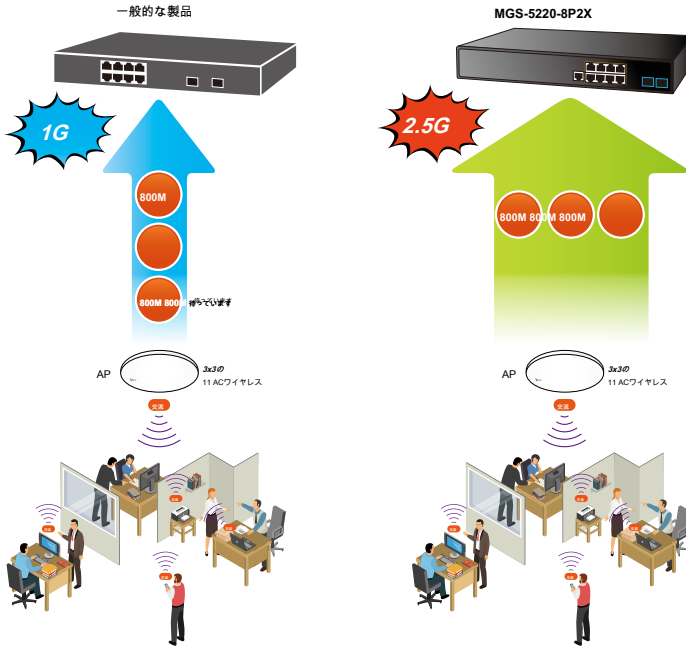
•ストーム制御のサポート

- ブロードキャスト/マルチキャスト/不明なユニキャスト

サポート・VLAN

- IEEE 802.1QはVLANタグ付き
- VLAN IDが4094のうち最大255個のVLANグループ、
- サポートプロバイダブリッジング (VLAN Qで-Q、IEEE 802.1adの)
- プライベートVLANエッジ (PVE)
- プロトコルベースVLAN
- MACベースVLAN
- 音声VLAN
- スパニングツリープロトコルをサポート
 - STP、IEEE 802.1Dスパニングツリープロトコル

マルチギガビットスイッチの新世代



サイバーセキュリティネットワークソリューションは、セキュリティリスクを最小限にするために

サイバーセキュリティ機能は、スイッチ管理を保護し、余分な導入コストと労力なしで、ミッションクリティカルなネットワークのセキュリティを強化します。高度な脅威に対する強力な保護を提供するために、SSHやSSLプロトコルの最新のカーネルを使用してください。ネットワーク管理者は、今までよりもかなり少ない時間と労力で高度にセキュアな企業ネットワークを構築することができます。

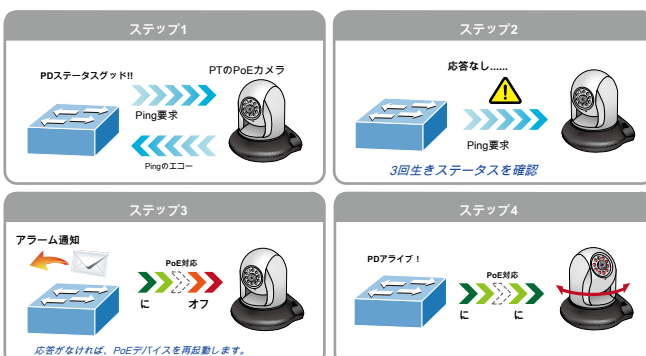
監視管理のための組み込みのユニークなPoEの機能

監視ネットワークのための管理のPoEスイッチとして、MGS-5220-8P2Xは、次のインテリジェントPoEの管理機能を備えています：

- PDライブチェック
- スケジュールパワーリサイクル
- SMTP / SNMPトラップイベントアラート
- PoEのスケジュール

インテリジェント受電装置ライブチェック

MGS-5220-8P2Xは、接続されたPD (受電装置) ピング作用を介してリアルタイムに状態を監視するように構成することができます。PDは動作を停止し、それが応答なしになると、MGS-5220-8P2Xは、PoEポートの電源を再開し、仕事に戻ってPDをもたらすでしょう。それは非常のため、管理者の管理負担を軽減し、PDの電源をリセットしたPoEポートを介してネットワークの信頼性を向上させます。



- RSTP、IEEE 802.1w高速バニングツリープロトコル
- MSTP、VLANでスパンニングツリーIEEE 802.1マルチプルスパンニングツリープロトコル、
- BPDUガード
- リンクアグリゲーションをサポート
 - 802.3adのリンクアグリゲーション制御プロトコル (LACP)
 - シスコイーテルチャネル (静的トランク)
 - トランクグループ当たり8ポートまで最大5つのトランクグループ、
 - 20Gbpsの帯域幅 (全二重モード) まで
- (多対1) ポートミラーを提供します
- 特定のポート上の着信または発信トラフィックを監視するために、ポートミラーリング
- ブロードキャストループを回避するために、ループ保護

レイヤ3つのIPルーティング機能

- 最大128の静的ルートとルート集約をサポート

サービスの質

- ポート帯域制御あたりの進入シェイパーおよび出力レート制限
- すべてのスイッチポート上の8つのプライオリティキュー
- トラフィックの分類
 - IEEE 802.1pのCoSの
 - IPv4 / IPv6/パケットのTOS / DSCP / IP優先順位
 - IP TCP / UDPポート番号
 - 典型的なネットワークアプリケーション
- 完全優先と加重ラウンドロビン (WRR) CoSのポリシー
- QoSをサポートし、イン/アウト、各ポートの帯域制御
- スイッチポート上のトラフィックポリシングポリシー
- DSCPの再マーキング

マルチキャスト

- IGMPは、V1、V2とV3をスヌーピングサポート
- MLDスヌーピングv1とv2をサポートしています
- ウェリアモードのサポート
- IGMPスヌーピングポートフィルタリング
- MLDスヌーピングポートフィルタリング
- マルチキャストVLANレジストレーション (MVR) のサポート

セキュリティ

- 認証
 - IEEE 802.1xポートベース/ MACベースのネットワークアクセス認証

スケジュールパワーリサイクル

MGS-5220-8P2Xは、接続されたPDの各々は、毎週指定した時刻に再起動することを可能にします。したがって、バッファオーバーフローに起因PD衝突の可能性を低減します。



SMTP / SNMPトラップイベントアラート

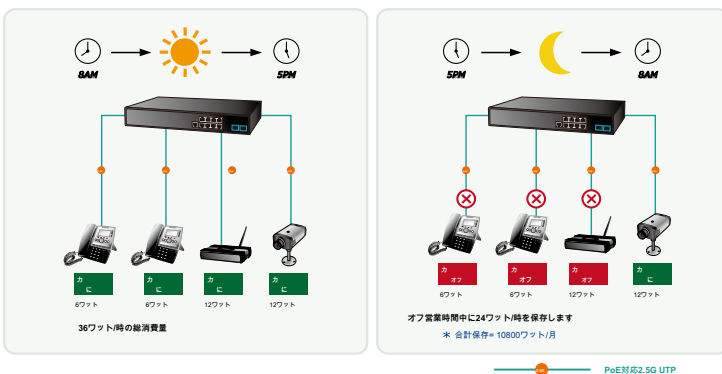
最もNVRまたはカメラ管理ソフトウェアは、SMTP電子メールアラート機能を提供していますが、MGS-5220-8P2Xは、さらに、ネットワーク接続の中断、PoE電源の喪失またはあったか否かにより、異常デバイスを診断するのに役立つようにイベントのアラート機能を提供しますPDライブ・チェック・プロセスによってレポート応答。

SMTP / SNMPトラップイベントアラート



省エネのためのPoEスケジュール

IP監視のために使用されているほか、MGS-5220-8P2Xは、VoIPと無線LANを含む任意のPoEネットワークを構築する確かに適用されます。エネルギーの動向世界的な省エネと地球の環境保護に貢献の下では、MGS-5220-8P2Xは、効果的に、高ワットのパワーを与える能力のほかに電源供給を制御することができます。「PoEのスケジュール」機能を使用すると、指定された時間間隔の間に各PoEポートのPoE給電を有効または無効にするのに役立ちます、中小企業や企業がエネルギーと予算を節約するための強力な機能です。



- 内蔵RADIUSクライアントRADIUSサーバと協働するように

- TACACS + ログインユーザのアクセス認証
- RADIUS / TACACS + ユーザのアクセス認証

•アクセス制御リスト

- IPベースのアクセス制御リスト (ACL)
- MACベースのアクセス制御リスト

- 送信元MAC / IPアドレスのバインディング

- DHCPスヌーピング 信頼できDHCPメッセージをフィルタリングします

- ダイナミックARPインスペクション バインディングIPアドレスに無効なMACアドレスを持つARPパケットを破棄

•IPソースガード IPスプーフィング攻撃を防止

- オートDoS攻撃は、DoS攻撃を防御するルール
- 不正侵入者を防ぐために、IPアドレスのアクセス管理

管理

- IPv4とIPv6のデュアルスタック管理

- 管理インターフェイスを切り替えます

- コンソール/ Telnetのコマンドラインインターフェイス
- Webスイッチの管理
- SNMP v1、v2c、およびv3のスイッチ管理
- SSH / SSLのセキュアなアクセス

•IPv6の IPアドレス/ NTP / DNS管理

- 内蔵の簡易ファイル転送プロトコル (TFTP) クライアント
- IPアドレスの割り当てのためのBOOTPおよびDHCP

- システム・メンテナンス

- HTTP / TFTP経由でのファームウェアのアップロード/ダウンロード
- システムの再起動のためのボタンをリセットするか、工場出荷時のデフォルトにリセット
- デュアル画像

- DHCPリレー

- DHCP Option82

- ユーザー特権レベルの制御

- NTP (ネットワークタイムプロトコル)

- リンク層検出プロトコル (LLDP) およびLLDP-MED

- ネットワーク診断

- ICMPv6の/ ICMPv4のリモートのPing
- ケーブル診断技術は、潜在的なケーブル配線の問題を検出し、報告するためのメカニズムを提供します

- SMTP / Syslogのリモートアラーム

- 4つのRMONグループ (履歴、統計、アラーム、およびイベント)

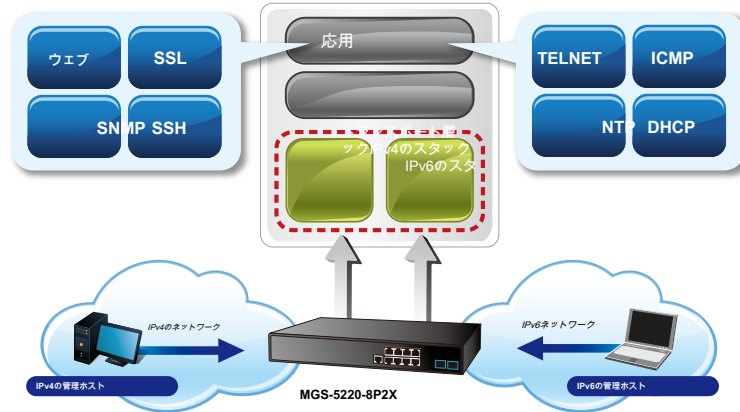
- インタフェースリンクアップおよびlinkDown通知のSNMPトラップ

- システムログ

- 展開の管理のためPLANETスマートディスカバリーユーティリティ

IPv6ネットワークのためのソリューション

IPv6の/IPv4プロトコル、および簡単に親しみやすい管理インターフェイスのサポートにより、MGS-5220-8P2Xは、IPv6ネットワークに接続するためのIP監視、VoIPおよびワイヤレス・サービス・プロバイダにとって最良の選択です。また、中小企業は、最低の投資でのIPv6時代にステップやISPがIPv6のFTTxエッジネットワークを確立していてもネットワーク設備を交換することなくすることができます。



安全で柔軟な管理のためのIPv4およびIPv6 VLANルーティング

顧客は彼らのビジネスの上に滞在しやすくするために、MGS-5220-8P2Xは、超高速伝送性能と優れたレイヤ2つのテクノロジーを提供するだけでなく、ために、異なるVLANと異なるIPアドレスをクロスオーバーすることを可能にするIPv4 / IPv6のVLANルーティング機能を提供していますだけでなく、高度に安全な、柔軟な管理および単純ネットワークアプリケーションを有する目的。

堅牢なレイヤ2機能

MGS-5220-8P2Xは、ダイナミックポートリンクアグリゲーション、Q-で-Q VLAN、マルチプルスパンニングツリープロトコル (MSTP)、レイヤ2/4のQoS、帯域幅制御およびIGMP / MLDスヌーピングなど、高度なスイッチ管理機能のためにプログラムすることができます。MGS-5220-8P2Xは、複数のポートを組み合わせることで高速トランクの動作を可能にします。6つのトランクグループをサポートする、それがトランクあたり最大8つのポートの最大を可能にし、フェイルオーバーにも接続をサポートしています。

強力なセキュリティ

MGS-5220-8P2Xエッジにセキュリティを強化するための層4アクセス制御リスト (ACL) に包括層2を提供します。送信元と宛先のIPアドレスに基づいてパケットを拒否することにより、TCP / UDPポート番号または定義された典型的なネットワークアプリケーションをネットワークアクセスを制限するために使用することができます。その保護メカニズムはまた、802.1xポートベースおよびMACベースのユーザーおよびデバイス認証を備えます。プライベートVLAN機能と、エッジポートとの間の通信は、ユーザーのプライバシーを確保するために防止することができます。

強化されたセキュリティとトラフィック制御

MGS-5220-8P2Xも攻撃からスヌーピングIPを防ぎ、不正なMACアドレスを持つARPパケットを破棄するようにDHCPスヌーピング、IPソースガードおよびダイナミックARPインスペクション機能を提供します。ネットワーク管理者は、今までよりもかなり少ない時間と労力で高度にセキュアな企業ネットワークを構築することができます。

ユーザーフレンドリーなセキュア管理

効率的な管理のために、MGS-5220-8P2Xは、コンソール、ウェブ及びSNMP管理インターフェイスを備えています。内蔵のWebベースの管理インターフェイスでは、theMGS-5220-8P2Xは、使いやすい、プラットフォームに依存しない管理および設定機能を提供しています。MGS-5220-8P2Xは、SNMPをサポートしており、それが標準のSNMP v1とv2プロトコルに基づいて、任意の管理ソフトウェアを介して管理することができます。製品の学習時間を短縮するために、MGS-5220-8P2Xは、これらのスイッチから新しいコマンドを学習する必要はありませんTelnetまたはコンソールポートおよび顧客経由でシスコのようなコマンドを提供しています。また、MGS5220-8P2Xがサポートすることで、リモートの安全な管理を提供しています SSH、SSL そして SNMPv3の 各セッションでのパケットの内容を暗号化することができます接続。



柔軟で拡張可能なソリューション

それは、1G / 10G BASE-SX / LX SFP (着脱可能小型フォームファクタ) 光ファイバモジュールを特徴としてMGS-5220-8P2Xに内蔵2のmini-GBIC SFP +スロットは、デュアルスピードをサポートします。今、管理者が柔軟にするだけでなく、伝送距離に応じて適切なSFPトランシーバを選択することができます。だけでなく、伝送速度が必要。距離は2キロ (マルチモードファイバ) および10/20/30/40/50/70/120キロ (シングルモードファイバまたはWDMファイバ) までの550メートルから拡張することができます。彼らは、企業のデータセンターやディストリビューション内のアプリケーションに適しています。

インテリジェントSFP診断メカニズム

MGS-5220-8P2Xサポート SFP-DDM (デジタル診断モニター) 大幅に容易にそのような光出力パワー、光入力パワー、温度、レーザバイアス電流、およびトランシーバ電源電圧としてSFPトランシーバのリアルタイムのパラメータを監視するために、ネットワーク管理者を支援機能。

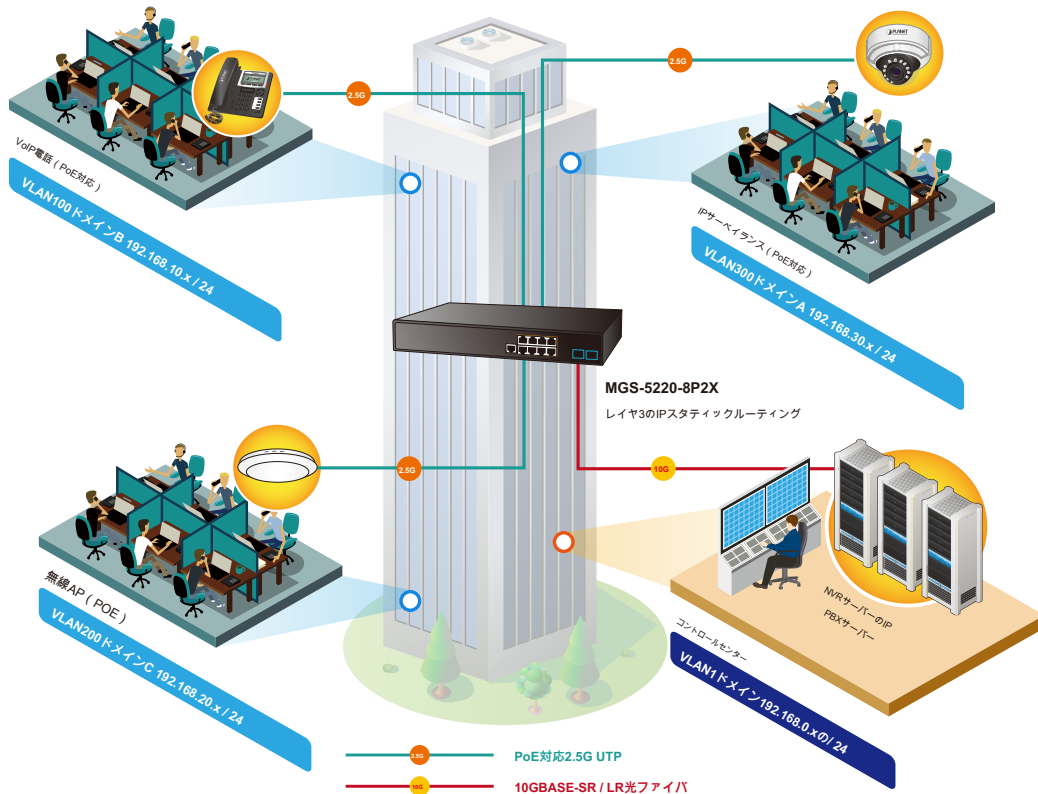
アプリケーション

レイヤ3 VLANスタティックルーティングおよびPoEアプリケーション

内蔵の強力なIPv4 / IPv6のレイヤ3トラフィックのルーティングプロトコルでは、MGS-5220-8P2Xは、VLANおよびネットワークセグメント間で信頼性の高いルーティングを保証します。ルーティングプロトコルは、最大128のルーティングエントリを持つVLANインターフェイスによって適用することができます。MGS-5220-8P2Xは確かに企業のための費用対効果が高く、理想的なソリューションです。

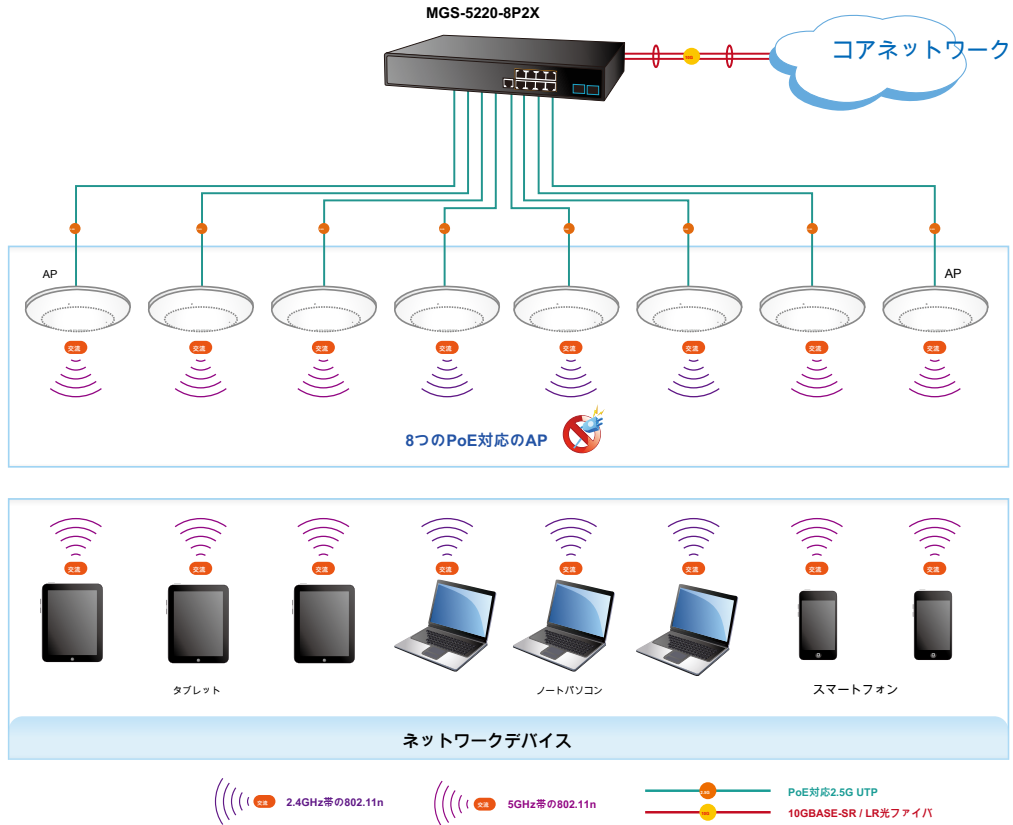
8マルチギガビットハイパワーPoEポートまで提供し、インライン電カインターフェースは、MGS-5220-8P2XハイパワーPoEスイッチは簡単に無線ギガビットAP、IP電話システム、またはメガピクセルIPによって共有centrallycontrolled電力ネットワークを構築することができます企業のためのカメラシステム群。

VLANルーティング+ PoEアプリケーション



公共空間のための拡張ネットワークインフラストラクチャとのPoE対応のWi-Fiホットスポットソリューション

MGS-5220-8P2Xはコストで高い柔軟性は低いですが、ネットワークインフラストラクチャをもたらし、非ブロックデザイン、デスクトップサイズおよびSFP光ファイバモジュールが付属しています。8 100/1000/2500 BASE-T PoEポート、インライン電カインターフェースと2つの10ギガビットSFPインターフェースを提供し、MGS-5220-8P2Xを容易に企業のネットワーク認証無線LAN上のコントローラシステムを構築することができます。例えば、それはパスワードAPと無線ユーザ認証のための包括的なセキュリティを実行するワイヤレスコントローラとRADIUSサーバで動作することができます。



仕様

製品	IGS-5227-6MT-X	
ハードウェア仕様		
銅ポート	8×100/1000/2500 BASE-T RJ45自動MDI / MDI-Xポート	
SFP / ミニGBICスロット	ポート9ポート10を有する2×1 / 10G BASE-X SFPインタフェース	
PoEのインジェクタポート	ポート8のポート1と802.3atの / AFのPoEインジェクタ機能付き8つのポート	
コンソール	1×RJ45シリアルポート (115200、8、N、1)	
スイッチアーキテクチャ	ストアアンドフォワード	
スイッチファブリック	80Gbps	
スループット	59.52Mpps@64Bytes	
アドレス・テーブル	16Kエントリ、自動送信元アドレス学習と高齢化	
共有データ・バッファ	16Mbits	
フロー制御	IEEEは、半二重全二重背圧のためのフレームを80 2.3xポーズ	
ジャンプフレーム	9キロバイト	
リセットボタン	<5秒 : システムの再起動 > 5秒 : 工場出荷時のデフォルト	
LED	システム : ファン警告 (緑)、SYS (緑)、PWR (緑) 100/1000/2500 BASE-T RJ45インタフェース (ポート8のポート1) : 100 / 1000MbpsのLNK / ACT (緑) 2500 Mbpsの (オレンジ) のPoEイン-use (オレンジ) 1 / 10G MbpsのSFPインタフェース (ポート10のポート9) : 1G LNK / A CT (緑) 10G Mbpsの (オレンジ)	
電源要件	100~240V AC、50 / 60Hzの	
消費電力 (フルロード)	320ワット / 1091.9 BTU (最大)	
ESD保護	6KV DC	
寸法 (幅×奥行き×高さ)	330 X 200 X 43.5ミリメートル、高さ1U	
重量	2キロ	
パワー・オーバ・イーサネット		
PoEの標準	IEEE 802.3atのPoEのプラス、PSE	
PoEの電源供給タイプ	エンドスパン	
PoE電力出力	ポート54V DC、最大バー。30.8ワット	
電源ピン割り当て	1/2 (+)、3/6 (-)	
PoE電力バジェット	240ワット (最大) 25度C 200ワット (最大) 50度C @	
PoEの能力	7ワット@ PD	8台
	15.4ワット@ PD	8台
	30.8ワット@ PD	8台
レイヤ2管理機能		
基本的な管理インターフェイス	コンソール、Webブラウザ、SNMP v1の、V2C	
セキュアな管理インターフェイス	SSH、SSL、SNMP v3の	
ポートの設定	ポートが有効/無効にします オートネゴシエーション100/1000/2500 Mbps全二重および半二重モードの選択フロー制御を有効/無効にします	
ポートステータス	各ポートのスピードのデュプレックスモード、リンク状態、フロー制御ステータス、オートネゴシエーションの状態、トランクステータスを表示します	
ポートミラーリング	TX / RX /両多対1のモニタ	
VLAN	802.1Qは255のVLANグループQに-QトンネリングプライベートVLANエッジ (PVE) MACベースVLANプロトコルベースVLAN、音声VLANまで、ベースVLANタグ付き 4094個のVLAN IDのうち255のVLANグループ、までMVR (マルチキャストVLANレジストレーション)	
リンクアグリゲーション	IEEE 802.3adのLACPの/静的トランクは、トランクあたり8つのポートと5つのトランクグループをサポート	

QoSの	<p>スイッチングのためのトラフィック分類に基づいて、厳密な優先順位とWRR 8レベルの優先順位</p> <ul style="list-style-type: none"> - ポート番号 - 802.1pプライオリティ - 802.1Q VLANタグ - IPパケット内のDSCP / TOSフィールド
IGMPスヌーピング	IGMP (V1 / V2 / V3) スヌーピング、マルチキャストグループ255にIGMPクエリアモードのサポートアップ
MLDスヌーピング	MLD (V1 / V2) スヌーピング、最大255個のマルチキャストグループMLDクエリアモードのサポート
アクセス制御リスト	256個までのエントリをIPベースのACL / MACベースのACL
帯域幅制御	<p>ポート帯域制御のIngress/バー : 10Kbps</p> <p>s~13000Mbps出口 : 10Kbps~13000Mbps</p>
SNMPのMIB	<p>RFC 1213 MIB-IIのRFC 2863 IF-MIB R</p> <p>FC 1493ブリッジMIB RFC 1643イーサネットMIBのRFC 2863インターフェイスMIB RFC 2665イーサネットMIBのRFC 2737エンティティMIB</p> <p>RFC 2819 RMON MIB (群1、2、3、9) RFC 2618 RADIUSクライアントMIBのRFC 3411 SNMP-フレームワーク-MIB IEEE 802.1X PAE LLDP MAU-MIBイーサネットMIB/パワーオーバー</p>

レイヤ3つの機能	
IPインタフェース	マックス、128のVLANインターフェイス
ルーティングテーブル	マックス、128件のルーティングエントリ
ルーティングプロトコル	IPv4のハードウェアスタティックルーティングのIPv6ハードウェアスタティックルーティング

規格への準拠	
企業コンプライアンス	FCC/パート15クラスA、CE
安定性試験	<p>IEEE 802.3uの100BASE-TX / 100BASE-FX IEEE 802.3zの1000BASE-SX LACP IEEE 802.1Dスパンニングと / LX IEEE 802.3abには1000BASE-T IEEE 802.3aeの10Gb / sのイーサネットIEEE 802.3xフロー制御および背圧IEEE 802.3adのポートトラクイーサネット上のイーサネットIEEE 802.3atの電源上のIEEE 802.1xポート認証ネットワークコントロールIEEE 802.1AB LLDP IEEE 802.3af標準の電源をタギングサービスIEEE 802.1Q VLANのツリープロトコルIEEE 802.1w高速スパンニングツリープロトコルIEEE 802.1複数のスパンニングツリープロトコルIEEE 802.1pのクラスプラスRFC 768 UDP RFC 793 TFTP RFC 791 IPのRFC 792 ICMP RFC 2068 HTTPのRFC 1112 IGMP v1のRFC 2236 IGMPバージョン2 RFC 3376 IGMP v3のはRFC 2710 MLD v1のRFC 3810 MLD v2の</p>

環境	
オペレーティング	温度 : 0~50°C 相対湿度 : 5~95% (結露しないこと)
ストレージ	温度 : -10~70°C 相対湿度 : 5~95% (結露しないこと)

オーダー情報

MGS-5220-8P2X	L2 + 8ポート2.5G 802.3atのPoE + 2ポート1G / 10G SFP + マネージドマルチギガビットスイッチ
---------------	--

10Gbpsのモジュール

MTB-SR	10GBASE-SRミニGBICモジュール - 300メートル
MTB-LR	10GBASE-LRミニGBICモジュール - 10キロ
MTB-LA20	10GBASE-LX (WDM, TX : 1270nm) のmini-GBICモジュール - 20キロ
MTB-LB20	10GBASE-LX (WDM, TX : 1330nm) のmini-GBICモジュール - 20キロ
MTB-LA40	10GBASE-LX (WDM, TX : 1270nm) のmini-GBICモジュール - 40キロ
MTB-LB40	10GBASE-LX (WDM, TX : 1330nm) のmini-GBICモジュール - 40キロ
MTB-LA60	10GBASE-LX (WDM, TX : 1270nm) のmini-GBICモジュール - 60キロ
MTB-LB60	10GBASE-LX (WDM, TX : 1330nm) のmini-GBICモジュール - 60キロ

使用可能な1000Mbpsのモジュール利用可能な

MGB-GT	SFPポート1000BASE-Tモジュール
MGB-SX	SFPポート1000BASE-SXのmini-GBICモジュール
MGB-LX	SFPポート1000BASE-LXミニGBICモジュール
MGB-L30	SFPポート1000BASE-LXミニGBICモジュール - 30キロ
MGB-L50	SFPポート1000BASE-LXミニGBICモジュール - 50キロ
MGB-L70	SFPポート1000BASE-LXミニGBICモジュール - 70キロ
MGB-L120	SFPポート1000BASE-LXミニGBICモジュール - 120キロ
MGB-LA10	SFPポート1000BASE-LX (WDM, TX : 1310nm) ミニGBICモジュール - 10キロ
MGB-LB10	SFPポート1000BASE-LX (WDM, TX : 1550) のmini-GBICモジュール - 10キロ
MGB-LA20	SFPポート1000BASE-LX (WDM, TX : 1310nm) ミニGBICモジュール - 20キロ
MGB-LB20	SFPポート1000BASE-LX (WDM, TX : 1550) のmini-GBICモジュール - 20キロ
MGB-LA40	SFPポート1000BASE-LX (WDM, TX : 1310nm) ミニGBICモジュール - 40キロ
MGB-LB40	SFPポート1000BASE-LX (WDM, TX : 1550) のmini-GBICモジュール - 40キロ